

Encuesta Continua de Empleo: Resultados del II trimestre de 2015



Población

en edad de trabajar según
condición de actividad

Población en edad de trabajar
(15 años y más)

II 2015: 3 709 802

Fuerza de trabajo
II 2014: 2 252 474
II 2015: 2 305 296

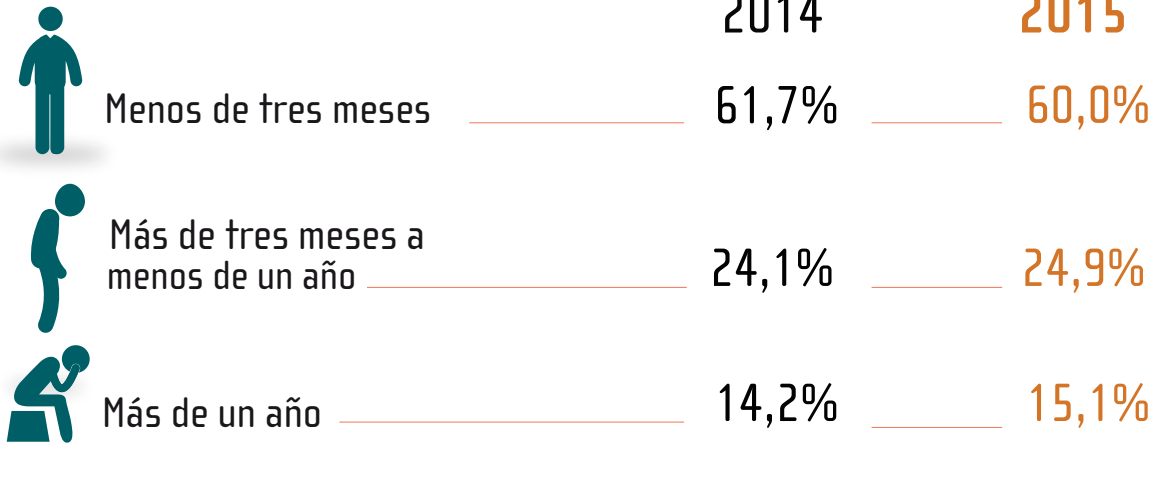
Ocupada
II 2014: 2 048 011
II 2015: 2 087 363

Desempleada
II 2014: 204 463
II 2015: 217 933

**Fuera de la
fuerza de trabajo**
II 2014: 1 392 952
II 2015: 1 404 506

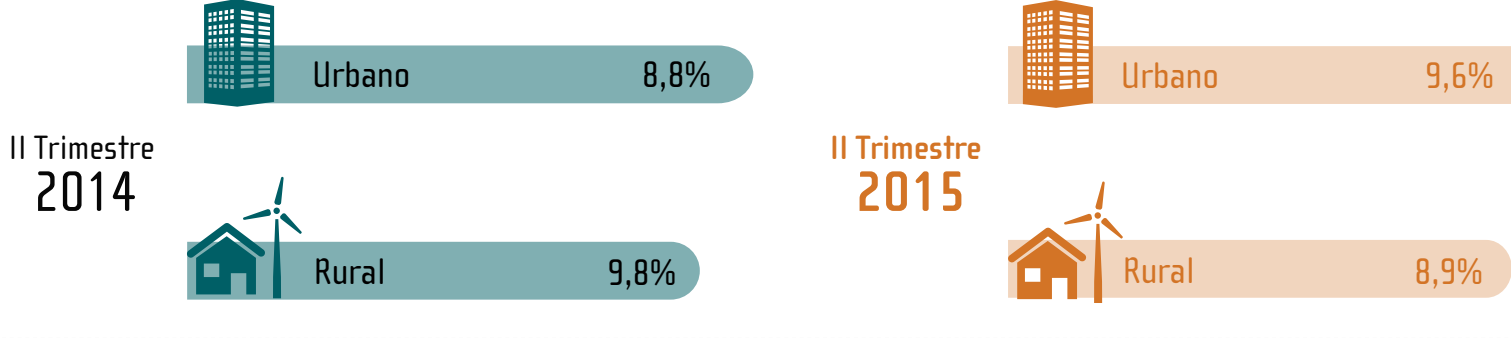
Características de la población desempleada

Duración del desempleo*

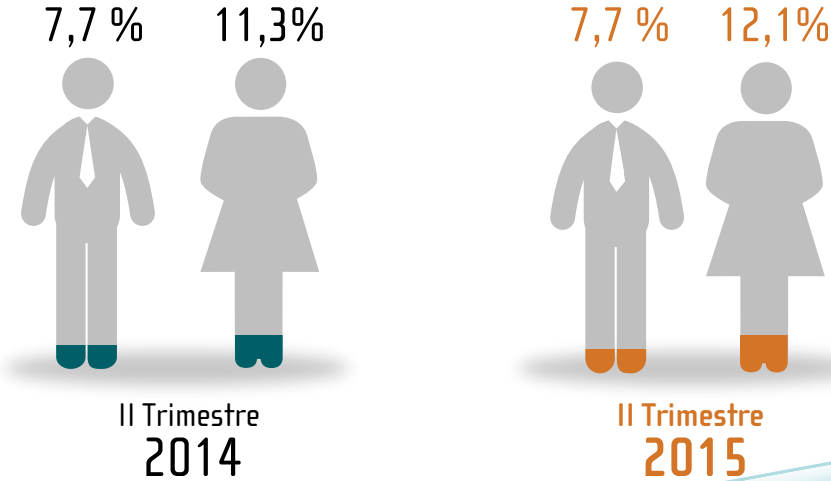


* Porcentajes respecto a la población desempleada.

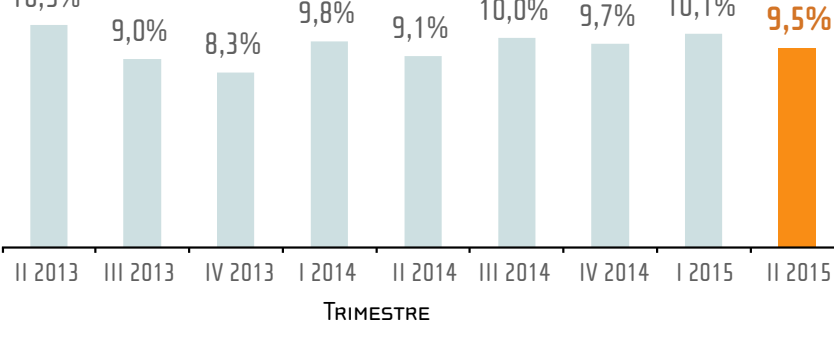
Tasa de desempleo por zona



Tasa de desempleo por sexo



Tasa de desempleo
II Trimestre 2013 – II Trimestre 2015



Tasa de ocupación y desempleo por regiones

II Trimestre 2015

- Región Central
- Región Chorotega
- Región Pacífico Central
- Región Brunca
- Región Huetar Caribe
- Región Huetar Norte



Principales Indicadores laborales

Tasa neta de participación

$\frac{\text{Fuerza de trabajo}}{\text{Población en edad de trabajar}} \times 100$

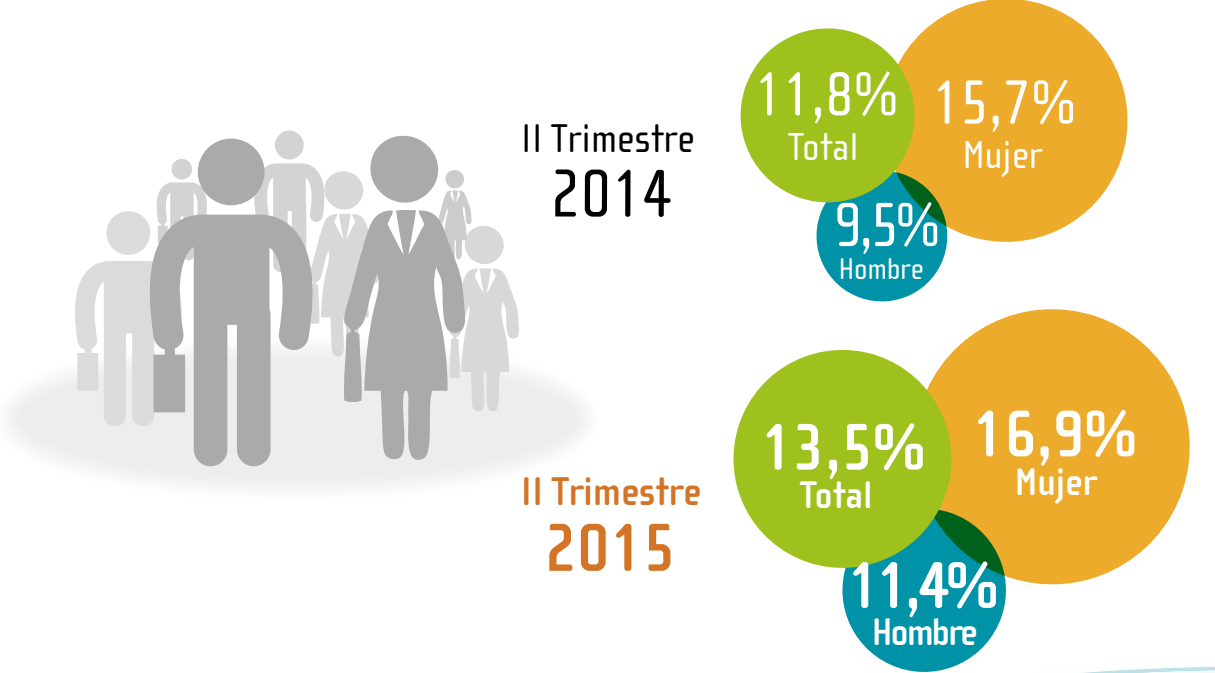
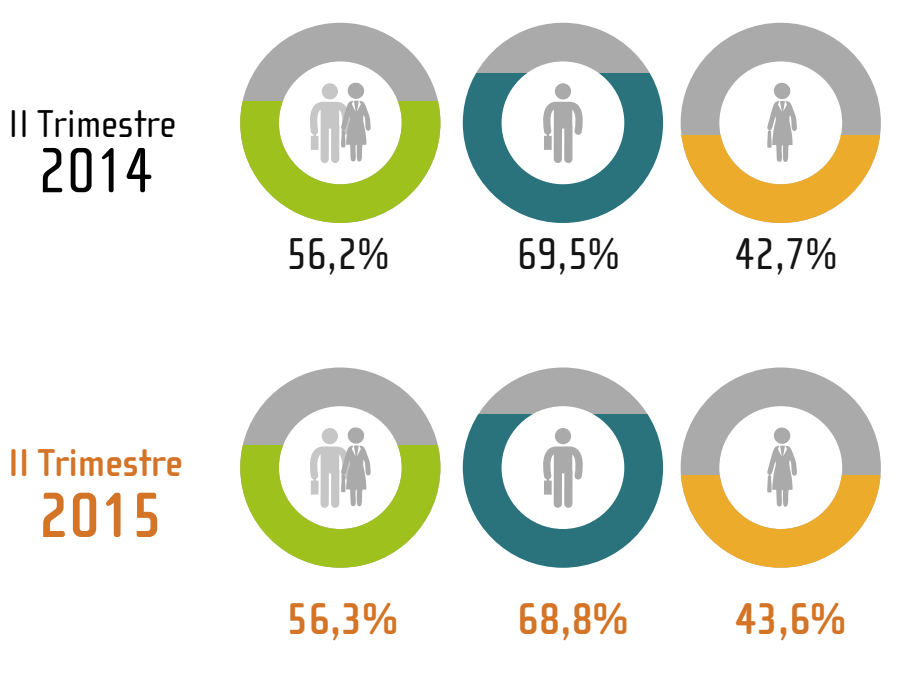


Tasa de ocupación

$\frac{\text{Población ocupada}}{\text{Población en edad de trabajar}} \times 100$

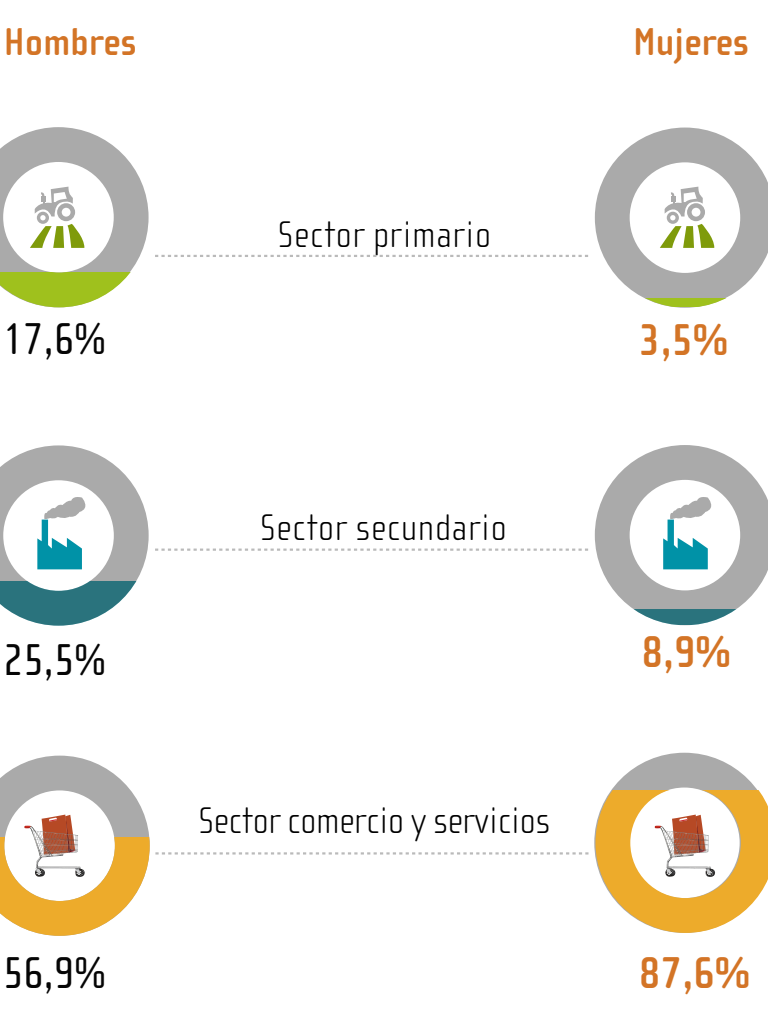
Porcentaje de población ocupada con subempleo

$\frac{\text{Población ocupada con subempleo}}{\text{Población ocupada}} \times 100$

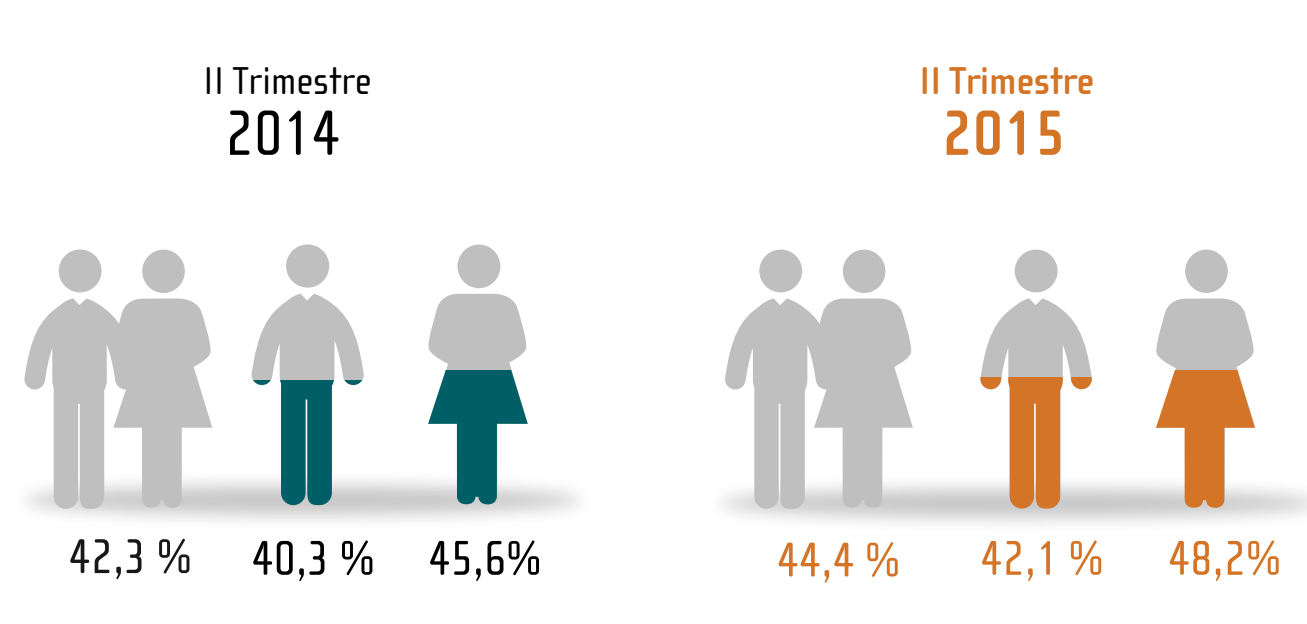


Otras características de la población ocupada

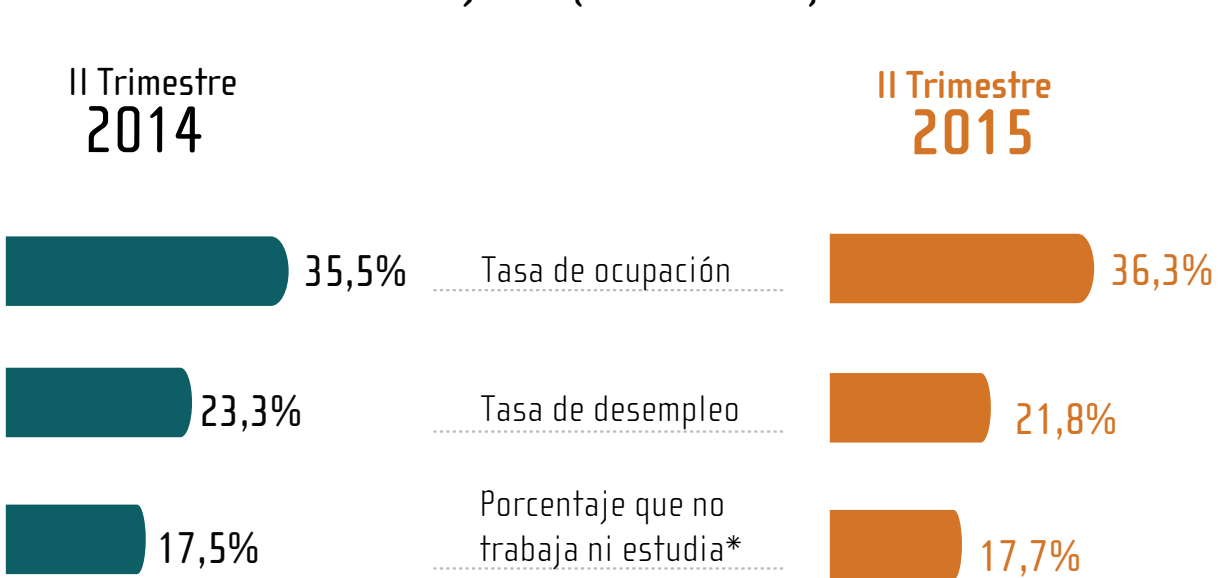
Estructura por sector de actividad
II Trimestre 2015



Porcentaje de empleo informal



Población joven (15 a 24 años)



* Personas de 15 a 24 años desempleadas o fuera de la fuerza de trabajo que no asisten a ningún centro educativo.