

# Encuesta Nacional De Hogares (ENAH0) Julio 2015

## CREACIÓN DE VARIABLES



## CREACIÓN DE VARIABLES ENAHO 2015

### A) CARACTERÍSTICAS DEMOGRÁFICAS PERSONALES Y DEL HOGAR

Lugar de nacimiento	<a href="#">LugNac</a>
Condición de Migrante	<a href="#">CondMig</a>
Nivel de instrucción	<a href="#">NivInst</a>
Años de escolaridad	<a href="#">Escolari</a>
Años de rezago escolar	<a href="#">Rez_Esc</a>
Formación educativa regular	<a href="#">ForReg</a>
Formación educativa no regular	<a href="#">ForNoReg</a>
Tamaño del hogar	<a href="#">TamHog</a>
Región de residencia hace dos años	<a href="#">RegResAnt</a>
Región de nacimiento	<a href="#">RegNac</a>

### B) CONDICIÓN DE ACTIVIDAD Y VARIABLES RELACIONADAS (Para personas mayores de 15 años de edad)

Estabilidad en el empleo	<a href="#">Estabili</a>
Condición de actividad	<a href="#">CondAct</a>
Ocupados presentes	<a href="#">OcupPrest</a>
Participación en trabajo doméstico no remunerado	<a href="#">TrabDomNoRem</a>
Realización de actividades primarias de autoconsumo	<a href="#">ActPrimAutCon</a>
Realización de otras actividades de autoconsumo	<a href="#">OtroActAutCon</a>
Realización de actividades comunales o voluntarias	<a href="#">ActComVol</a>
Participación en actividades no de mercado	<a href="#">ActNoMer</a>
Razón para no participar en actividades económicas	<a href="#">RazNoActEco</a>



## C) CARACTERÍSTICAS BÁSICAS DEL EMPLEO (Para personas mayores de 15 años de edad)

Número de empleos	<a href="#">NumEmpl</a>
Horas normales principales	<a href="#">HorNorPri</a>
Horas normales secundarias	<a href="#">HorNorSec</a>
Horas totales normales	<a href="#">HorTotNorm</a>
Horas efectivas principales	<a href="#">HorEfePri</a>
Horas efectivas secundarias	<a href="#">HorEfeSec</a>
Horas efectivas totales trabajadas	<a href="#">HorTotEfe</a>
Sector institucional empleo principal	<a href="#">SecInsPri</a>
Sector institucional empleo secundario	<a href="#">SecInsSec</a>
Sector institucional último empleo desempleado con experiencia	<a href="#">SecInsCesa</a>
Sector institucional de la fuerza de trabajo	<a href="#">SecFuerzaTrab</a>
Control de proveedores	<a href="#">ContProv</a>
Posición en el empleo principal	<a href="#">PosiEmpPri</a>
Posición en el empleo secundario	<a href="#">PosiEmpSec</a>
Posición en el último empleo desempleado con experiencia	<a href="#">PosiUltCesa</a>
Posición en el empleo (o último empleo) de la fuerza de trabajo	<a href="#">PosiFuerzaTrab</a>
Rama de actividad en el empleo principal	<a href="#">RamaEmpPri</a>
Rama de actividad en el empleo secundario	<a href="#">RamaEmpSec</a>
Rama de actividad último empleo desempleado con experiencia	<a href="#">RamaUltEmpCesant</a>
Rama de actividad de la fuerza de trabajo	<a href="#">RamaFuerzaTrab</a>
Ocupación en el empleo principal	<a href="#">OcupEmpPri</a>
Ocupación en el empleo secundario	<a href="#">OcupEmpSec</a>
Ocupación último empleo desempleado con experiencia	<a href="#">OcupUltEmpCesant</a>
Ocupación de la fuerza de trabajo	<a href="#">OcupFuerzaTrab</a>



## D) CALIDAD DEL EMPLEO

Subempleo (por insuficiencia de horas con 40 horas límite)	<a href="#">Sub40Hor</a>
Subempleo (por insuficiencia de horas sin límite de horas)	<a href="#">SubSinHor</a>
Insatisfacción laboral	<a href="#">InsLab</a>
Flexibilidad de jornada laboral	<a href="#">FlexiHorLab</a>

## E) VIVIENDA

Estado físico de la vivienda	<a href="#">EFI</a>
Condición de hacinamiento según aposentos	<a href="#">HacApo</a>
Condición de hacinamiento según dormitorios	<a href="#">HacDor</a>
Disponibilidad de servicios básicos	<a href="#">SerBa</a>
Calificación de la vivienda	<a href="#">CalViv</a>



## F) INGRESO DE LOS HOGARES Y LAS PERSONAS

INGRESO PRINCIPAL BRUTO TOTAL	<a href="#">ipbt</a>	Ingreso por salario neto del hogar	<a href="#">isanh</a>
INGRESO PRINCIPAL NETO TOTAL	<a href="#">ipnt</a>	Ingreso autónomo del hogar	<a href="#">iaunh</a>
INGRESO SECUNDARIO BRUTO TOTAL	<a href="#">isbt</a>	INGRESO PRINCIPAL BRUTO DEL HOGAR	<a href="#">ipbh</a>
INGRESO SECUNDARIO NETO TOTAL	<a href="#">isnt</a>	INGRESO PRINCIPAL NETO DEL HOGAR	<a href="#">ipnh</a>
INGRESO POR TRABAJO BRUTO TOTAL	<a href="#">itrbt</a>	INGRESO SECUNDARIO BRUTO DEL HOGAR	<a href="#">isbh</a>
INGRESO POR TRABAJO NETO TOTAL	<a href="#">itrnt</a>	INGRESO SECUNDARIO NETO DEL HOGAR	<a href="#">isnh</a>
INGRESO POR RENTA DE LA PROPIEDAD	<a href="#">irp</a>	INGRESO POR TRABAJO BRUTO DEL HOGAR	<a href="#">itbh</a>
TOTAL TRANSFERENCIAS MONETARIAS	<a href="#">ttm</a>	INGRESO POR TRABAJO NETO DEL HOGAR	<a href="#">itnh</a>
TRANSFERENCIAS NO MONETARIAS	<a href="#">tnm</a>	INGRESO POR RENTA DE LA PROPIEDAD DEL HOGAR	<a href="#">irph</a>
Ingreso total por persona bruto	<a href="#">itpb</a>	Subsidios estatales y becas del hogar	<a href="#">tsebh</a>
Ingreso total por persona neto	<a href="#">itpn</a>	Otras transferencias (no subsidios estatales ni becas) del hogar	<a href="#">oth</a>
Salario agropecuario bruto	<a href="#">sab</a>	TOTAL DE TRANSFERENCIAS MONETARIAS DEL HOGAR	<a href="#">ttmh</a>
Salario agropecuario neto	<a href="#">san</a>	TRANSFERENCIAS NO MONETARIAS DEL HOGAR	<a href="#">tnmh</a>
Salario no agropecuario bruto	<a href="#">snab</a>	Ingreso total del hogar bruto	<a href="#">ithb</a>
Salario no agropecuario neto	<a href="#">snan</a>	Ingreso total del hogar neto	<a href="#">ithn</a>
Ingreso independiente agropecuario	<a href="#">iag</a>	Ingreso per cápita del hogar bruto	<a href="#">ipcb</a>
Ingreso independiente no agropecuario	<a href="#">inag</a>	Ingreso per cápita del hogar neto	<a href="#">ipcn</a>

## G) NIVEL DE POBREZA

Valor de la Canasta Básica Alimentaria	<a href="#">cba</a>
Valor de la Línea de Pobreza	<a href="#">lp</a>
Nivel de pobreza	<a href="#">np</a>

## H) INDICE DE POBREZA MULTIDIMENSIONAL (IMP)

IPM Educación 1: No asistencia a la educación formal	<a href="#">IPM_E1</a>
IPM Educación 2: Rezago educativo	<a href="#">IPM_E2</a>
IPM Educación 3: Sin logro de bachillerato	<a href="#">IPM_E3</a>
IPM Educación 4: Bajo desarrollo de capital humano	<a href="#">IPM_E4</a>
IPM Vivienda y uso de internet 1: Mal estado del techo o el piso	<a href="#">IPM_VUI1</a>
IPM Vivienda y uso de internet 2: Mal estado de las paredes exteriores	<a href="#">IPM_VUI2</a>
IPM Vivienda y uso de internet 3: Hacinamiento	<a href="#">IPM_VUI3</a>
IPM Vivienda y uso de internet 4: Sin uso de Internet	<a href="#">IPM_VUI4</a>
IPM Salud 1: Sin seguro de salud	<a href="#">IPM_S1</a>
IPM Salud 2: Sin servicio de agua	<a href="#">IPM_S2</a>
IPM Salud 3: Sin eliminación de excretas	<a href="#">IPM_S3</a>
IPM Salud 4: Sin eliminación de basura	<a href="#">IPM_S4</a>
IPM Trabajo 1: Desempleo de larga duración y personas desalentadas	<a href="#">IPM_T1</a>
IPM Trabajo 2.1: Incumplimiento de salario mínimo	<a href="#">IPM_T2.1</a>
IPM Trabajo 2.2: Incumplimiento de otros derechos laborales	<a href="#">IPM_T2.2</a>
IPM Trabajo 3: Empleo independiente informal	<a href="#">IPM_T3</a>
IPM Protección Social 1: Primera infancia sin cuidado	<a href="#">IPM_PS1</a>
IPM Protección Social 2: Personas adultas mayores sin pensión	<a href="#">IPM_PS2</a>
IPM Protección Social 3: Personas con discapacidad sin transferencias	<a href="#">IPM_PS3</a>
IPM Protección Social 4: Fuera de la fuerza de trabajo por obligaciones familiares	<a href="#">IPM_PS4</a>
Resultado ponderado por hogar	<a href="#">IPM_Valor</a>
Pobreza multidimensional	<a href="#">IPM_Pobreza</a>



I) QUINTILES Y DECILES DE INGRESO PER CÁPITA DE LOS HOGARES

Quintil de ingreso per cápita del hogar neto	<a href="#">Quintil</a>
Decil de ingreso per cápita del hogar neto	<a href="#">Decil</a>

J) IMPUTACIÓN Y AJUSTE DE INGRESOS

Imputación de los ingresos	<a href="#">Imputación</a>
Ajuste por sub-declaración de ingresos	<a href="#">ajuste</a>



A) CARACTERÍSTICAS DEMOGRÁFICAS PERSONALES Y DEL HOGAR



Lugar de nacimiento	<a href="#">LugNac</a>
Condición de Migrante	<a href="#">condMig</a>
Nivel de instrucción	<a href="#">NivInst</a>
Años de escolaridad	<a href="#">Escolari</a>
Años de rezago escolar	<a href="#">Rez_Esc</a>
Formación educativa regular	<a href="#">ForReg</a>
Formación educativa no regular	<a href="#">ForNoReg</a>
Tamaño del hogar	<a href="#">TamHog</a>
Región de residencia hace dos años	<a href="#">RegResAnt</a>
Región de nacimiento	<a href="#">RegNac</a>

VARIABLES Y CATEGORÍAS	VALOR	DESCRIPCIÓN	DETALLES SEGÚN VARIABLES ORIGINALES
<b>LugNac</b>		<b>Lugar de nacimiento</b>	
En mismo cantón de residencia	0	El lugar de nacimiento es el mismo cantón de residencia actual.	A7A = 0
En otro cantón de residencia	1	El lugar de nacimiento es otro cantón distinto al que actualmente vive.	A7A = 1 y A7B con código 101 hasta 706 ó A7A = 1 y A7B = 999
En Nicaragua	2	El lugar de nacimiento es Nicaragua.	A7A = 2 y A7B = 558
En otro país centroamericano	3	El lugar de nacimiento es otro país de Centroamérica.	A7A = 2 y A7B = 084, 222, 320, 340, 591
En otro país del mundo	4	El lugar de nacimiento es otro país del mundo.	A7A = 2 y A7B <> 084, 222, 320, 340, 558, 591
En otro país, pero no declara cual	8	El lugar de nacimiento es otro país, no declarado.	A7A=2 y A7B=999
Lugar de nacimiento ignorado	9	Lugar de nacimiento no declarado.	A7A = 9
<b>CondMig</b>		<b>Condición de Migrante</b>	
No migrante	0	Lugar de nacimiento es igual al lugar de la residencia actual.	A7A = 0
Migrante interno	1	Lugar de nacimiento es diferente a la residencia actual pero dentro del país.	A7A = 1
Migrante externo	2	Lugar de nacimiento es diferente a la residencia actual pero fuera del país.	A7A = 2
Ignorado	9	Se desconoce el lugar de nacimiento.	A7A = 9

VARIABLES Y CATEGORÍAS	VALOR	DESCRIPCIÓN	DETALLES SEGÚN VARIABLES ORIGINALES
<b>NivInst</b>		<b>Nivel de instrucción</b>	<b>Para personas de 2 años o más</b>
Sin nivel de instrucción	0	Persona con ninguna educación, con preparatoria o educación especial sin aprobación de niveles.	A14 = 00,01,02
Primaria incompleta	1	Persona de primero hasta quinto grado y primaria con año aprobado no declarado.	A14 = 11, 12, 13, 14, 15,19
Primaria completa	2	Persona con sexto grado.	A14 = 16
Secundaria académica incompleta	3	Persona de primer año hasta cuarto año de secundaria y secundaria con año aprobado no declarado.	A14 = 21, 22, 23, 24, 29
Secundaria académica completa	4	Persona con quinto año de secundaria, con o sin título de bachiller.	A14 = 25, 26
Secundaria técnica incompleta	5	Persona con primer año hasta quinto año en secundaria técnica y secundaria técnica con año aprobado no declarado.	A14 = 31, 32, 33, 34, 35,39
Secundaria técnica completa	6	Persona con secundaria técnica concluida con o sin título de bachiller.	A14 = 36, 37
Educación superior de pregrado y grado	7	Persona que tiene desde un año hasta tres años en para-universitaria, incluyendo año no declarado, y desde un año hasta seis años de universidad, incluyendo año no declarado.	A14 = 41, 42, 43,49, 51, 52, 53, 54, 55, 56, 59
Educación superior de posgrado	8	Persona con estudios universitarios de especialidad, maestría o doctorado desde un año hasta seis años, incluyendo año no declarado.	A14 = 71, 72,73, 74, 79, 81, 82, 83, 84, 85, 86, 89
Ignorado	99	Persona con nivel y año no declarado.	A14 = 99

VARIABLES Y CATEGORÍAS	VALOR	DESCRIPCIÓN	DETALLES SEGÚN VARIABLES ORIGINALES
<b>Escolari</b>		<b>Años de escolaridad</b>	<b>Para personas de 2 años o más</b>
Sin escolaridad, preescolar o enseñanza especial	0	Personas con ningún año de escolaridad, con preparatoria o educación especial sin aprobación de niveles.	A14 = 00,01,02
Un año	1	Personas con un año de escolaridad.	A14 = 11
Dos años	2	Personas con dos años de escolaridad.	A14 = 12
Tres años	3	Personas con tres años de escolaridad.	A14 = 13
Cuatro años	4	Personas con cuatro años de escolaridad.	A14 = 14
Cinco años	5	Personas con cinco años de escolaridad.	A14 = 15
Seis años	6	Personas con seis años de escolaridad.	A14 = 16
Siete años	7	Personas con siete años de escolaridad.	A14 = 21,31
Ocho años	8	Personas con ocho años de escolaridad.	A14 = 22,32
Nueve años	9	Personas con nueve años de escolaridad.	A14 = 23,33
Diez años	10	Personas con diez años de escolaridad.	A14 = 24,34
Once años	11	Personas con once años de escolaridad.	A14 = 25, 26, 35
Doce años	12	Personas con doce años de escolaridad.	A14 = 36, 37,41,51
Trece años	13	Personas con trece años de escolaridad.	A14 = 42, 52
Catorce años	14	Personas con catorce años de escolaridad.	A14 = 43, 53
Quince años	15	Personas con quince años de escolaridad.	A14 = 44, 54
Dieciséis años	16	Personas con dieciséis años de escolaridad.	A14 = 55, 71, 81
Diecisiete años	17	Personas con diecisiete años de escolaridad.	A14 = 56, 72, 82

VARIABLES Y CATEGORÍAS	VALOR	DESCRIPCIÓN	DETALLES SEGÚN VARIABLES ORIGINALES
<b>Rez_Esc</b>		<b>Años de rezago escolar</b>	<b>Personas entre 5 y 17 años de edad</b>
Sin rezago	0	Rez_Esc<=0	Escolari<99 y A14<>02 → Rez_Esc=A5-Escolari-7
1 Año de rezago	1	Rez_Esc=1	
2 Años de rezago	2	Rez_Esc=2	
3 Años de rezago	3	Rez_Esc=3	
4 Años de rezago	4	Rez_Esc=4	
5 Años o más de rezago	5-98	Rez_Esc>=5	Escolari=99
Ignorado	99		
<b>ForReg</b>		<b>Formación educativa regular</b>	
Educación	1	Personas cuya formación educativa regular sea en el Área de Educación	A16a = 1 hasta 16
Humanidades y artes	2	Personas cuya formación educativa regular sea en el Área de Humanidades y artes	A16a = 20 hasta 29
Ciencias sociales, educación comercial y derecho	3	Personas cuya formación educativa regular sea en el Área de las Ciencias sociales, educación comercial y derecho	A16a = 30 hasta 38
Ciencias	4	Personas cuya formación educativa regular sea en el Área de las Ciencias	A16a = 40 hasta 46
Ingeniería, industria y construcción	5	Personas cuya formación educativa regular sea en el Área de Ingeniería, industria y construcción	A16a = 50 hasta 57
Agricultura	6	Personas cuya formación educativa regular sea en el Área de Agricultura	A16a = 60 hasta 63
Salud y servicios sociales	7	Personas cuya formación educativa regular sea en el Área de	A16a = 70 hasta 73
Otros servicios	8	Personas cuya formación educativa regular sea en el Área de Salud y servicios sociales	A16a = 80 hasta 87
No definida	88	Personas con formación educativa regular no definida (en técnicos o estudios generales universitarios)	A16a = 88
Ignorada	99	Personas con formación educativa regular ignorada	A16a = 99



VARIABLES Y CATEGORÍAS	VALOR	DESCRIPCIÓN	DETALLES SEGÚN VARIABLES ORIGINALES
<b>ForNoReg</b>		<b>Formación educativa no regular</b>	
Educación	1	Personas cuya formación educativa regular sea en el Área de Educación	A20b = 1 hasta 16
Humanidades y artes	2	Personas cuya formación educativa regular sea en el Área de Humanidades y artes	A20b = 20 hasta 29
Ciencias sociales, educación comercial y derecho	3	Personas cuya formación educativa regular sea en el Área de las Ciencias sociales, educación comercial y derecho	A20b = 30 hasta 38
Ciencias	4	Personas cuya formación educativa regular sea en el Área de las Ciencias	A20b = 40 hasta 46
Ingeniería, industria y construcción	5	Personas cuya formación educativa regular sea en el Área de Ingeniería, industria y construcción	A20b = 50 hasta 57
Agricultura	6	Personas cuya formación educativa regular sea en el Área de Agricultura	A20b = 60 hasta 63
Salud y servicios sociales	7	Personas cuya formación educativa regular sea en el Área de	A20b = 70 hasta 73
Otros servicios	8	Personas cuya formación educativa regular sea en el Área de Salud y servicios sociales	A20b = 80 hasta 87
No definida	88	Personas con formación educativa regular no definida (en técnicos o estudios generales universitarios)	A20b = 88
Ignorada	99	Personas con formación educativa regular ignorada	A20b = 99
<b>TamHog</b>		<b>Tamaño del hogar</b>	
Servicio doméstico	98	Persona que es del servicio doméstico o su familiar.	A3 = 13
Pensionista	99	Persona que es pensionista o su familiar	A3 = 14
	01-25	Tamaño de hogar entre 01 a 25 miembros.	Para cada N° de línea con A3 >= 01 y A3 <= 12 TamHog = conteo de N° de línea

VARIABLES Y CATEGORÍAS	VALOR	DESCRIPCIÓN	DETALLES SEGÚN VARIABLES ORIGINALES
<b>RegResAnt</b>		<b>Región de residencia hace dos años</b>	
Menor de 2 años	0	Si A5<=2 Si (A7c=0 y región =1) ó	
Región Central	1	A7c=1 y A7d= 101, 102, 103, 104, 105, 106, 107, 108, 109, 110, 111, 112, 113, 114, 115, 116, 117, 118,120, 201, 202, 203, 205, 206, 207, 208, 211, 212, 301, 302, 303, 304, 305, 306, 307, 308, 401, 402, 403, 404, 405, 406, 407, 408, 409, 399	
Región Chorotega	2	Si (A7c=0 y región =2) ó A7c=1 y A7d= 213, 501, 502, 503, 504, 505, 506, 507, 508, 509, 510, 511, 500	
Región Pacífico Central	3	Si (H7=0 y región =3) ó A7c=1 y A7d= 204, 209, 601, 602, 604, 606, 609, 611	
Región Brunca	4	Si (H7=0 y región =4) ó A7c=1 y A7d= 119, 603, 605, 607, 608, 610	
Región Huetar Caribe	5	Si (H7=0 y región =5) ó A7c=1 y A7d= =701, 702, 703, 704, 705, 706, 700	
Región Huetar Norte	6	Si (H7=0 y región =6) ó A7c=1 y A7d= =210, 214, 215,410	
En otro país	7	A7c= 2	
Ignorado	9	A7c = 9 ó (A7c =1 y A7d =199, 299, 499, 599, 699, 799)	

VARIABLES Y CATEGORÍAS	VALOR	DESCRIPCIÓN	DETALLES SEGÚN VARIABLES ORIGINALES
<b>RegNac</b>		<b>Región de nacimiento</b>	
		Si (A7A =0 y región =1) ó	
Región Central	1	A7A=1 y A7B=101, 102, 103, 104, 105, 106, 107, 108, 109, 110, 111, 112, 113, 114, 115, 116, 117, 118, 120, 201, 202, 203, 205, 206, 207, 208, 211, 212, 301, 302, 303, 304, 305, 306, 307, 308, 401, 402, 403, 404, 405, 406, 407, 408, 409, 399	
		Si (A7A =0 y región =2) ó	
Región Chorotega	2	A7A=1 y A7B=213, 501, 502, 503, 504, 505, 506, 507, 508, 509, 510, 511, 599	
		Si (A7A=0 y región =3) ó	
Región Pacífico Central	3	A7A=1 y A7B=204, 209, 601, 602, 604, 606, 609, 611	
		Si (A7A =0 y región =4) ó	
Región Brunca	4	A7A=1 y A7B=119, 603, 605, 607, 608, 610	
		Si (A7A =0 y región =5) ó	
Región Huetar Caribe	5	A7A=1 y A7B=701, 702, 703, 704, 705, 706, 799	
		Si (A7A =0 y región =6) ó	
Región Huetar Norte	6	A7A=1 y A7B=210, 214, 215, 410	
En otro país	7	A7A=2	
Ignorado	9	A7c = 9 ó (A7c =1 y A7d =199, 299, 499, 699)	



B) CONDICIÓN DE ACTIVIDAD Y VARIABLES RELACIONADAS (Para personas mayores de 15 años de edad)



Estabilidad en el empleo	<a href="#">Estabili</a>
Condición de actividad	<a href="#">CondAct</a>
Ocupados presentes	<a href="#">OcupPrest</a>
Participación en trabajo doméstico no remunerado	<a href="#">TrabDomNoRem</a>
Realización de actividades primarias de autoconsumo	<a href="#">ActPrimAutCon</a>
Realización de otras actividades de autoconsumo	<a href="#">OtroActAutCon</a>
Realización de actividades comunales o voluntarias	<a href="#">ActComVol</a>
Participación en actividades no de mercado	<a href="#">ActNoMer</a>
Razón para no participar en actividades económicas	<a href="#">RazNoActEco</a>

VARIABLES Y CATEGORÍAS	VALOR	DESCRIPCIÓN	DETALLES SEGÚN VARIABLES ORIGINALES
<b>Estabili</b>		<b>Estabilidad en el empleo</b>	<b>Personas ocupadas</b>
Empleo permanente	10	Personas ocupadas cuyo tipo de contrato es por tiempo indefinido o permanente.	C14=1 ó D2=1 ó E1=1
No permanente de larga duración	21	Personas ocupadas cuyo tipo de contrato, negocio o actividad es por temporada o por tiempo determinado y la duración del mismo es mayor a un año.	{C14=2, 3 y C15=6} ó {D2=2, 3 y D3=6} ó {E1=2, 3 y E2=6}
No permanente duración media	22	Personas ocupadas cuyo tipo de contrato, negocio o actividad es por temporada o por tiempo determinado y la duración del mismo es de más de 3 meses a un año.	{C14=2, 3 y C15=4, 5} ó {D2=2, 3 y D3=4, 5} ó {E1=2, 3 y E2=4, 5}
No permanente corta duración	23	Personas ocupadas cuyo tipo de contrato, negocio o actividad es por temporada o por tiempo determinado y la duración del mismo es de más de un mes a menos de tres meses.	{C14=2, 3 y C15=3} ó {D2=2, 3 y D3=3} ó {E1=2, 3 y E2=3}
Estabilidad ignorada	29	No se cuenta con información para determinar la permanencia del contrato / negocio o de su duración.	C14=9 ó {C14=2, 3 y C15=9} ó D2=9 ó {D2=2, 3 y D3=9} ó E1=9 ó {E1=2, 3 y E2=9}

VARIABLES Y CATEGORÍAS	VALOR	DESCRIPCIÓN	DETALLES SEGÚN VARIABLES ORIGINALES
Actividad ocasional	30	Personas ocupadas que realizaron una actividad por una sola vez o sólo cuando se lo solicitan (trabajos eventuales u ocasionales) o por la temporada o por tiempo determinado, pero la duración del contrato es a lo sumo de un mes.	{C14=4, 5 } ó {D2=4, 5} ó E1=4, 5} ó {C14=2, 3 y C15=1, 2} ó {D2=2, 3 y D3=1, 2} ó {E1=2, 3 y E2=1, 2}
CondAct		Condición de actividad	Personas de 15 años o más
Ocupado	1	Las personas que trabajaron por lo menos una hora en el período de referencia o que, aunque no hubieran trabajado, tenían un empleo al que no asistieron temporalmente por razones circunstanciales, planeadas o inesperadas (enfermedad, licencia, vacaciones, paro, beca, daño de equipo, inundación, entre otros), las cuales se consideran personas ocupadas ausentes del empleo.	B1=1 ó B2=1, 2, 3, 4, 5, 6, 7, 8 ó B3=1 ó B5=1, 2, 3, 4, 5
Desempleado abierto	2	Las personas que estaban sin trabajo en la semana de referencia, que están disponibles para trabajar de inmediato y que han realizado gestiones concretas durante las últimas cuatro semanas para encontrar un empleo asalariado o un empleo independiente, o aun cuando no realizaron gestiones no lo hicieron porque ya encontraron trabajo, esperan el reinicio de operaciones por suspensión temporal de la actividad, o espera respuesta de gestiones hechas con anterioridad.	{B6= 8, 9} & {B7A=1 ó B7B=2 ó B7C=3 ó B7D=4 ó B7E=5 ó B7F=6 ó B7G=7 ó B7H=08 ó B7I=09 ó B7J=10 ó B7K=11 ó B8=1,2,3}

VARIABLES Y CATEGORÍAS	VALOR	DESCRIPCIÓN	DETALLES SEGÚN VARIABLES ORIGINALES
Fuera de la fuerza de trabajo	3	Las personas que en ausencia de empleo, no han realizado gestiones activas de búsqueda de empleo de manera reciente, aun cuando podrían tener disponibilidad inmediata de participar en la producción de bienes y servicios económicos, pero no han realizado gestiones concretas de búsqueda de empleo durante el período de referencia. Se consideran además las personas que tienen disponibilidad para participar en actividades económicas en otro momento o que del todo no desean o que no tienen disponibilidad para trabajar.	B6=1, 2, 3, 4, 5, 6, 7 ó (B6=8, 9 y B8=4,5,6,7,8, 9, 10, 11, 12, 13, 14, 15)
<b>OcupPrest</b>		<b>Ocupados presentes</b>	<b>Personas ocupadas</b>
Ocupado presente	1	Las personas que trabajaron por lo menos una hora en el período de referencia.	B1=1 ó B2=1, 2, 3,4,5, 6, 7, 8 ó B3 =1
Ocupado ausente	2	Las personas que no trabajaron en la semana de referencia, pero tenían un empleo en el que no asistieron temporalmente por razones circunstanciales, planeadas o inesperadas (enfermedad, licencia, vacaciones, paro, beca, daño de equipo, inundación, entre otras razones).	B5=1, 2, 3, 4, 5

VARIABLES Y CATEGORÍAS	VALOR	DESCRIPCIÓN	DETALLES SEGÚN VARIABLES ORIGINALES
<b>TrabDomNoRem</b>		<b>Participación en trabajo doméstico no remunerado</b>	<b>Personas de 12 años o más</b>
Realizó trabajo doméstico no remunerado	1	Persona que participó en la prestación de servicios domésticos del propio hogar como lavar, planchar, cocinar, limpiar, cuidado de personas, compra de comestibles, hacer compras, pagar recibos y todo lo que tenga relación con el mantenimiento y reparaciones menores de la vivienda y del cuidado de los miembros del hogar.	H1a = 1
No realizó trabajo doméstico no remunerado	0	Persona que no realizó trabajo doméstico.	H1a = 2
Trabajo doméstico no remunerado ignorado	9	No se puede determinar.	H1a = 9
<b>ActPrimAutCon</b>		<b>Realización de actividades primarias de autoconsumo</b>	<b>Personas de 12 años o más</b>
Realizó actividades primarias de autoconsumo	2	Persona que realizó actividades como el cultivo y recolección de cosechas agrícolas, producción de huevos, leche, caza de animales, pesca, explotación de madera para fines domésticos como la corta de leña, todo exclusivamente para el consumo del hogar. De igual manera contempla la elaboración o transformación de los productos primarios por sus propietarios, tales como elaborar quesos, mantequilla, molienda de cereales, sacrificar ganado entre otros y que son sólo para beneficio del hogar.	H2a = 1



VARIABLES Y CATEGORÍAS	VALOR	DESCRIPCIÓN	DETALLES SEGÚN VARIABLES ORIGINALES
No realizó actividades primarias de autoconsumo	0	Persona que no realizó actividades primarias de autoconsumo.	H2a = 2
Autoconsumo primario ignorado	9	No se puede determinar.	H2a = 9
<b>OtroActAutCon</b>			
		<b>Realización de otras actividades de autoconsumo</b>	<b>Personas de 12 años o más</b>
Realizó otras actividades de autoconsumo	4	Persona que participó en la construcción por cuenta propia de casas o sus reparaciones mayores, de caminos o carreteras de uso privado, pozos, tapias, corrales para uso del hogar así como la producción de otros productos no primarios para autoconsumo, principalmente las manufacturas de artesanías, costuras, sastrería, tejidos u otros artículos de consumo personal, también elaborados exclusivamente para miembros del hogar.	H3a = 1 ó H4a = 1
No realizó otras actividades de autoconsumo	0	Persona que no realizó otras actividades de autoconsumo.	H3a = 2 y H4a = 2
Otras actividades de autoconsumo ignorado	9	No se puede determinar.	H3a = 9 y H4a = 9

VARIABLES Y CATEGORÍAS	VALOR	DESCRIPCIÓN	DETALLES SEGÚN VARIABLES ORIGINALES
<b>ActComVol</b>		<b>Realización de actividades comunales o voluntarias</b>	<b>Personas de 12 años o más</b>
Realizó actividades comunales o voluntarias	8	Actividades de trabajo comunitario no remunerado, tales como la producción o reparación de bienes comunes, o la prestación de servicios para bien social. Considera el trabajo realizado para organizaciones como hospitales, asociaciones comunales, juntas de educación o salud; de manera no remunerada.	H5a = 1
No realizó actividades comunales o voluntarias	0	Persona que no realizó actividades comunales o voluntarias.	H5a = 2
Actividades comunales o voluntarias ignorado	9	No se puede determinar.	H5a = 9
<b>ActNoMer</b>		<b>Participación en Actividades no de Mercado</b>	<b>Personas de 12 años o más</b>
Realizó trabajo doméstico no remunerado	1	TrabDomNoRem + ActPrimAutCon + OtroActAutCon + ActComVol = 1 (únicamente se consideran los no ignorados)	
Realizó actividades primarias de autoconsumo	2	TrabDomNoRem + ActPrimAutCon + OtroActAutCon + ActComVol = 2 (únicamente se consideran los no ignorados)	

VARIABLES Y CATEGORÍAS	VALOR	DESCRIPCIÓN	DETALLES SEGÚN VARIABLES ORIGINALES
Realizó trabajo doméstico no remunerado y actividades primarias de autoconsumo	3	TrabDomNoRem + ActPrimAutCon + OtroActAutCon + ActComVol = 3 (únicamente se consideran los no ignorados)	
Realizó otras actividades de autoconsumo	4	TrabDomNoRem + ActPrimAutCon + OtroActAutCon + ActComVol = 4 (únicamente se consideran los no ignorados)	
Realizó trabajo doméstico no remunerado y otras actividades de autoconsumo	5	TrabDomNoRem + ActPrimAutCon + OtroActAutCon + ActComVol = 5 (únicamente se consideran los no ignorados)	
Realizó actividad primaria y otra de autoconsumo	6	TrabDomNoRem + ActPrimAutCon + OtroActAutCon + ActComVol = 6 (únicamente se consideran los no ignorados)	
Realizó actividad primaria u otra de autoconsumo y trabajo doméstico no remunerado	7	TrabDomNoRem + ActPrimAutCon + OtroActAutCon + ActComVol = 7 (únicamente se consideran los no ignorados)	
Realizó actividades comunales o voluntarias	8	TrabDomNoRem + ActPrimAutCon + OtroActAutCon + ActComVol = 8 (únicamente se consideran los no ignorados)	
Realizó trabajo doméstico no remunerado y actividades voluntarias y comunales	9	TrabDomNoRem + ActPrimAutCon + OtroActAutCon + ActComVol = 9 (únicamente se consideran los no ignorados)	
Realizó actividades primarias de autoconsumo y voluntarias o comunales	10	TrabDomNoRem + ActPrimAutCon + OtroActAutCon + ActComVol = 10 (únicamente se consideran los no ignorados)	

VARIABLES Y CATEGORÍAS	VALOR	DESCRIPCIÓN	DETALLES SEGÚN VARIABLES ORIGINALES
Realizó trabajo doméstico no remunerado, actividades primarias de autoconsumo y voluntarias o comunales	11	$\text{TrabDomNoRem} + \text{ActPrimAutCon} + \text{OtroActAutCon} + \text{ActComVol} = 11$ (únicamente se consideran los no ignorados)	
Realizó otras actividades primarias de autoconsumo y voluntarias o comunales	12	$\text{TrabDomNoRem} + \text{ActPrimAutCon} + \text{OtroActAutCon} + \text{ActComVol} = 12$ (únicamente se consideran los no ignorados)	
Realizó trabajo doméstico no remunerado, otras actividades de autoconsumo y voluntarias o comunales	13	$\text{TrabDomNoRem} + \text{ActPrimAutCon} + \text{OtroActAutCon} + \text{ActComVol} = 13$ (únicamente se consideran los no ignorados)	
Realizó actividades primarias y otras actividades de autoconsumo y actividades voluntarias o comunales	14	$\text{TrabDomNoRem} + \text{ActPrimAutCon} + \text{OtroActAutCon} + \text{ActComVol} = 14$ (únicamente se consideran los no ignorados)	
Realizó todas las actividades no de mercado consideradas	15	$\text{TrabDomNoRem} + \text{ActPrimAutCon} + \text{OtroActAutCon} + \text{ActComVol} = 15$ (únicamente se consideran los no ignorados)	
No realizó ninguna actividad no de mercado	0	$\text{TrabDomNoRem} + \text{ActPrimAutCon} + \text{OtroActAutCon} + \text{ActComVol} = 0$ (únicamente se consideran los no ignorados)	
Realización actividades no de mercado ignorado	99	No se puede determinar la realización de al menos una actividad no de mercado	$H1a = 9$ y $H2a = 9$ y $H3a = 9$ y $H4a = 9$ y $H5a = 9$

VARIABLES Y CATEGORÍAS	VALOR	DESCRIPCIÓN	DETALLES SEGÚN VARIABLES ORIGINALES
<b>RazNoActEco</b>		<b>Razón para no participar en actividades económicas</b>	<b>Personas fuera de la fuerza de trabajo</b>
Pensionado o jubilado	1	Persona no activa de mercado que está recibiendo ingresos por concepto de pensión o jubilación, tanto del régimen contributivo como no contributivo, incluso si dicha pensión proviene del extranjero.	H9e=1 ó H9h=1 ó H9i=1
Rentista	2	Persona no activa de mercado y vive principalmente de las rentas de un negocio o empresa, de alquileres o de dividendos.  NOTA: Si es pensionada y además recibe rentas, debe ser clasificada como pensionada.	H9a=1 ó H9b=1 ó H9c=1 y RazNoActEco no es 1
Asistencia a centro de estudios	3	Persona que asiste a centros de educación formal tanto regular como no regular (escuela, colegio, centros de educación superior, institutos de preparación para presentar exámenes del MEP u otros centros o sistemas de educación abierta, así como instituciones de enseñanza extraescolar) como medio para recibir capacitación para algún tipo de oficio si además hace los quehaceres domésticos, se la considera estudiante.	A13=1, 2, 3, 4, 5, 6, 7, 8, 9 y RazNoActEco no es 1 ó 2
Obligaciones del propio hogar	4	Persona que se dedica exclusivamente a los quehaceres domésticos de su hogar, no estudia, no está pensionada y no es rentista	TrabDomNoRem = 1 y RazNoActEco no es 1, 2 ó 3
Con discapacidad o enfermedad	5	Persona que manifiesta no poder trabajar porque sufre algún tipo de discapacidad física o mental, o con enfermedad severa que no le permite trabajar.	B6 = 3 ó 4 y RazNoActEco no es 1, 2, 3 ó 4
Otro motivo	6	Personas no activas de mercado que no pueden ser clasificadas en las categorías anteriores.	CondAct=3 y RazNoActEco no es 1, 2, 3, 4 ó 5



## C) CARACTERÍSTICAS BÁSICAS DEL EMPLEO (Para personas mayores de 15 años de edad)

Número de empleos	<a href="#">NumEmpl</a>
Horas normales principales	<a href="#">HorNorPri</a>
Horas normales secundarias	<a href="#">HorNorSec</a>
Horas totales normales	<a href="#">HorTotNorm</a>
Horas efectivas principales	<a href="#">HorEfePri</a>
Horas efectivas secundarias	<a href="#">HorEfeSec</a>
Horas efectivas totales trabajadas	<a href="#">HorTotEfe</a>
Sector institucional principal	<a href="#">SecInsPri</a>
Sector institucional secundario	<a href="#">SecInsSec</a>
Sector institucional del último empleo desempleado con experiencia	<a href="#">SecInsCesa</a>
Sector institucional de la fuerza de trabajo	<a href="#">SecFuerzaTrab</a>
Control de proveedores	<a href="#">ContProv</a>
Posición en el empleo principal	<a href="#">PosiEmpPri</a>
Posición en el empleo secundario	<a href="#">PosiEmpSec</a>
Posición en el último empleo desempleado con experiencia	<a href="#">PosiUltCesa</a>
Posición en el empleo (ó último empleo) de la fuerza de trabajo	<a href="#">PosiFuerzaTrab</a>
Rama de actividad del empleo principal	<a href="#">RamaEmpPri</a>
Rama de actividad del empleo secundario	<a href="#">RamaEmpSec</a>
Rama de actividad último empleo desempleado con experiencia	<a href="#">RamaUltEmpCesant</a>
Rama de actividad de la fuerza de trabajo	<a href="#">RamaFuerzaTrab</a>
Ocupación en el empleo principal	<a href="#">OcupEmpPri</a>
Ocupación en el empleo secundario	<a href="#">OcupEmpSec</a>
Ocupación último empleo desempleado con experiencia	<a href="#">OcupUltEmpCesant</a>
Ocupación de la fuerza de trabajo	<a href="#">OcupFuerzaTrab</a>

VARIABLES Y CATEGORÍAS	VALOR	DESCRIPCIÓN	DETALLES SEGÚN VARIABLES ORIGINALES
<b>NumEmpl</b>		<b>Número de empleos</b>	
Un empleo	1	Persona ocupada que declara tener un solo empleo.	C1 = 1
Dos o más empleos	2	Persona ocupada que declara tener dos o más empleos.	C1 = 2
<b>HorNorPri</b>		<b>Horas normales principales</b>	
0	0	Cero horas.	C1 = 1, 2 y C2A1 = 0
1 a 998	1-998	Valor de las horas conocidas.	C1 = 1, 2 y C2A1 > 0 y < 999
999	999	Horas ignoradas.	C1 = 1, 2 y C2A1 = 999
<b>HorNorSec</b>		<b>Horas normales secundarias</b>	
0	0	Cero horas.	C1 = 2 y C2B1 = 0
1 a 998	1-998	Valor de las horas conocidas.	C1 = 2 y C2B1 > 0 y < 999
999	999	Horas ignoradas.	C1 = 2 y C2B1 = 999
<b>HorTotNorm</b>		<b>Horas totales normales</b>	
0 a 998	0-998	Valor de las horas conocidas.	HorNorPri + HorNorSec, Si HorNorPri y HorNorSec <> 999
999	999	Horas ignoradas.	HorNorPri ó HorNorSec = 999
<b>HorEfePri</b>		<b>Horas efectivas principales</b>	
0	0	Cero horas.	C1 = 1, 2 y C2A4 = 0
1 a 998	1-998	Valor de las horas conocidas.	C1 = 1, 2 y Si C2A4 > 0 y < 999
999	999	Horas ignoradas.	C1 = 1, 2 y C2A4 = 999

VARIABLES Y CATEGORÍAS	VALOR	DESCRIPCIÓN	DETALLES SEGÚN VARIABLES ORIGINALES
<b>HorEfeSec</b>		<b>Horas efectivas secundarias</b>	
0	0	Cero horas.	C1 = 2 y C2B4 = 0
1 a 998	1-998	Valor de las horas conocidas.	C1 = 2 y C2B4 > 0 y < 999
999	999	Horas ignoradas.	C1 = 2 y C2B4 = 999
<b>HorTotEfe</b>		<b>Horas efectivas totales trabajadas</b>	
0 a 998	0-998	Valor de las horas conocidas.	HorEfePri + HorEfeSec, Si HorEfePri y HorEfeSec <> 999
999	999	Horas ignoradas.	HorEfePri o HorEfeSec = 999
<b>SecInsPri</b>		<b>Sector institucional empleo principal</b>	<b>Personas ocupadas</b>

Para la clasificación del sector institucional del empleo principal se utiliza un clasificador propio del INEC, en el caso del sector público se basa en “Clasificador Institucional del Sector Público” elaborado por el Ministerio de Hacienda. En el anexo se presenta el Clasificador Sector Institucional (CSI) donde se muestra las categorías consideradas en cada agrupación

Gobierno Central	1	Son las instituciones con funciones de gobierno en el ámbito nacional, está conformado por el Poder Ejecutivo, el Poder Legislativo y sus órganos auxiliares, el Poder Judicial y el Tribunal Supremo de Elecciones	CSI = 110, 111
Resto del sector público	2	Comprende las restantes instituciones que son propiedad del gobierno de la República o están bajo su control, incluye el sector público no financiero (excepto el Gobierno Central), y el sector público financiero.	CSI = 100, 112, 113, 114, 120, 121, 122, 210, 211, 212, 213



VARIABLES Y CATEGORÍAS	VALOR	DESCRIPCIÓN	DETALLES SEGÚN VARIABLES ORIGINALES
Sector privado	3	Está constituido por las empresas cuyo control es ejercido directamente por los miembros de los hogares, las instituciones sin fines de lucro y las empresas constituidas en sociedades o cuasi sociedades	CSI = 300, 301, 302, 303, 304, 400, 401, 402, 403, 404, 500, 501, 502, 503, 504, 505
Organismos internacionales	4	Contempla las organizaciones intergubernamentales que están sujetas al derecho público internacional, las cuales poseen personalidad jurídica y plena capacidad de obrar: Formadas por acuerdo de distintos Estados para tratar aspectos que les son comunes.	CSI = 601
No bien especificado	9		CSI = 999
SecInsSec		Sector institucional empleo secundario	Persona con empleo secundario

Para la clasificación del sector institucional del empleo secundario se utiliza un clasificador propio del INEC, en el caso del sector público se basa en “Clasificador Institucional del Sector Público” elaborado por el Ministerio de Hacienda.

En el anexo se presenta el Clasificador Sector Institucional (CSI) donde se muestra las categorías consideradas en cada agrupación

Gobierno Central	1	Son las instituciones con funciones de gobierno en el ámbito nacional, está conformado por el Poder Ejecutivo, el Poder Legislativo y sus órganos auxiliares, el Poder Judicial y el Tribunal Supremo de Elecciones	CSI = 110, 111
------------------	---	---	----------------

VARIABLES Y CATEGORÍAS	VALOR	DESCRIPCIÓN	DETALLES SEGÚN VARIABLES ORIGINALES
Resto del sector público	2	Comprende las restantes instituciones que son propiedad del gobierno de la República o están bajo su control, incluye el sector público no financiero (excepto el Gobierno Central), y el sector público financiero.	CSI = 100, 112, 113, 114, 120, 121, 122, 210, 211, 212, 213
Sector privado	3	Está constituido por las empresas cuyo control es ejercido directamente por los miembros de los hogares, las instituciones sin fines de lucro y las empresas constituidas en sociedades o cuasi sociedades	CSI = 300, 301, 302, 303, 304, 400, 401, 402, 403, 404, 500, 501, 502, 503, 504, 505
Organismos internacionales	4	Contempla las organizaciones intergubernamentales que están sujetas al derecho público internacional, las cuales poseen personalidad jurídica y plena capacidad de obrar: formadas por acuerdo de distintos Estados para tratar aspectos que les son comunes.	CSI = 601
No bien especificado	9		CSI = 999
SecInsCesa		Sector institucional último empleo desempleado con experiencia	Personas desempleadas

Para la clasificación del sector institucional del último empleo se utiliza un clasificador propio del INEC, en el caso del sector público se basa en “Clasificador Institucional del Sector Público” elaborado por el Ministerio de Hacienda. En el anexo se presenta el Clasificador Sector Institucional (CSI) donde se muestra las categorías consideradas en cada agrupación.

VARIABLES Y CATEGORÍAS	VALOR	DESCRIPCIÓN	DETALLES SEGÚN VARIABLES ORIGINALES
Gobierno Central	1	Son las instituciones con funciones de gobierno en el ámbito nacional, está conformado por el Poder Ejecutivo, el Poder Legislativo y sus órganos auxiliares, el Poder Judicial y el Tribunal Supremo de Elecciones	CSI =110, 111
Resto del sector público	2	Comprende las restantes instituciones que son propiedad del gobierno de la República o están bajo su control, incluye el sector público no financiero (excepto el Gobierno Central), y el sector público financiero.	CSI =100, 112, 113, 114, 120, 121, 122, 210, 211, 212, 213
Sector privado	3	Está constituido por las empresas cuyo control es ejercido directamente por los miembros de los hogares, las instituciones sin fines de lucro y las empresas constituidas en sociedades o cuasi sociedades	CSI =300, 301, 302, 303, 304, 400, 401, 402, 403, 404, 500, 501, 502, 503, 504, 505
Organismos internacionales	4	Contempla las organizaciones intergubernamentales que están sujetas al derecho público internacional, las cuales poseen personalidad jurídica y plena capacidad de obrar: formadas por acuerdo de distintos Estados para tratar aspectos que les son comunes.	CSI =601
No bien especificado	9		CSI = 999

VARIABLES Y CATEGORÍAS	VALOR	DESCRIPCIÓN	DETALLES SEGÚN VARIABLES ORIGINALES
<b>SecFuerzaTrab</b>		<b>Sector institucional de la fuerza de trabajo</b>	<b>Personas mayores de 15 años</b>
Gobierno Central	1	Son las instituciones con funciones de gobierno en el ámbito nacional, está conformado por el Poder Ejecutivo, el Poder Legislativo y sus órganos auxiliares, el Poder Judicial y el Tribunal Supremo de Elecciones	SecInsPri = 16 SecInsCesa = 1
Resto del sector público	2	Comprende las restantes instituciones que son propiedad del gobierno de la República o están bajo su control, incluye el sector público no financiero (excepto el Gobierno Central), y el sector público financiero.	SecInsPri = 2 ó SecInsCesa = 2
Sector privado	3	Está constituido por las empresas cuyo control es ejercido directamente por los miembros de los hogares, las instituciones sin fines de lucro y las empresas constituidas en sociedades o cuasi sociedades	SecInsAgruPri = 3 ó SecInsCesa = 3
Organismos internacionales	4	Contempla las organizaciones intergubernamentales que están sujetas al derecho público internacional, las cuales poseen personalidad jurídica y plena capacidad de obrar: formadas por acuerdo de distintos Estados para tratar aspectos que les son comunes.	SecInsAgruPri = 4 ó SecInsCesa = 4
No bien especificado	9		SecInsAgruPri = 9 ó SecInsCesa = 9

VARIABLES Y CATEGORÍAS	VALOR	DESCRIPCIÓN	DETALLES SEGÚN VARIABLES ORIGINALES
ContProv		Control de proveedores	Personas ocupadas independientes
Con control	1	Cuando uno o más proveedores o un cliente definen condiciones de operación del negocio, limitando el nivel de autonomía o control de la actividad económica de la persona dueña del negocio. Este control puede ejercerse porque se establece un monto mínimo de venta o producción, o un área geográfica específica de operación, o porque se define cuáles mercaderías o productos puede vender o porque se ejerce una supervisión directa de la actividad en condiciones que deben ser cumplidas, como horarios, forma de atención a clientes, disposición de los productos, decoración del local, entre otras.	D8B1= 1 ó D8B2= 3 ó D8B3= 5 ó D8B4= 7
Sin Control	2	Cuando el trabajador independiente ejerce su actividad con total autonomía sobre el proceso y las relaciones de producción.	D8B1= 2, 9 y D8B2= 4, 9 y D8B3= 6, 9 y D8B4= 8, 9

VARIABLES Y CATEGORIAS	VALOR	DESCRIPCIÓN	DETALLES SEGÚN VARIABLES ORIGINALES
PosiEmpPri		Posición en el empleo principal	Personas ocupadas
Asalariada de hogar privado	11	Persona que usa su fuerza de trabajo a cambio de una remuneración en dinero o en especie o en ambas formas para desarrollar actividades exclusivas de uno o varios hogares privados. Ni la persona ni el hogar donde presta el servicio constituyen una empresa o unidad económica. Pueden aportar parcialmente capital de trabajo y manifestar relativa autonomía en la venta del servicio. Su trabajo contempla actividades domésticas de los hogares que se realizan con una periodicidad definida, o trabajos o servicios esporádicos prestados en los hogares privados pero que éstos contrata de manera directa.	C12= 3
Asalariada de empresa o institución	12	Persona que usa su fuerza de trabajo y es remunerada por el trabajo realizado en dinero, en especie o en ambas formas. La remuneración en general es el pago por una unidad de tiempo laborado, pero también se considera las retribuciones que dependen exclusivamente del volumen de producción, del valor de las ventas, un valor total de un bien o servicio prestado, y las ayudas remuneradas a otras personas que no tienen un negocio propio.	C12=2 ó C12=4 y C13a=1 ó C12=5 y C13a=1
Asalariada total:		Persona que participa en la actividad económica por cuenta ajena, ofreciendo su mano de obra a cambio de una remuneración en dinero o en especie, ya sea para hogares privados o para sector público o privado.	Asalariada de hogar privado + Asalariada de empresa o institución

VARIABLES Y CATEGORÍAS	VALOR	DESCRIPCIÓN	DETALLES SEGÚN VARIABLES ORIGINALES
<i>Dependiente:</i>		Persona que participa en la actividad económica por cuenta ajena ofreciendo su mano de obra a cambio de una remuneración en dinero o en especie, o ayudando en la gestión de una actividad sin recibir ningún tipo de remuneración.	Asalariada de hogar privado + Asalariada de empresa o institución + Auxiliar no remunerado
Empleadora	21	Dueña o socia activa de una empresa o actividad o que ejerce independientemente una profesión u oficio y que contrata en forma continua uno o más personas asalariadas. En general, como dueñas de la actividad tienen control total o parcial sobre los diferentes aspectos de las relaciones de producción.	C12=1 y D1=1 ó C12= 4 y C13a= 1 y [C13b= 1 y D1= 1] ó [C13b=2 y C13c= 1 y C13d= 1 y línea de C13c tiene D1=1]
Cuenta propia	22	Persona dueña de empresa o que ejerce independientemente una profesión u oficio, que no contrata personal asalariado o lo contrata ocasionalmente o por la temporada. En general, como dueña de la actividad tiene control total o parcial sobre los diferentes aspectos de las relaciones de producción o sólo sobre algunos. Puede trabajar sola o asociada y tener ayuda de personas auxiliares sin remuneración.	C12=1 y D1=2, 3 ó C12= 4 y C13a= 1 y [C13b= 1 y D1= 2,3] ó [C13b=2 y C13c= 1 y C13d= 1 y línea de C13c tiene D1=2, 3] ó [C13b=2 y C13c= 1 y C13d= 2]
<i>Independiente:</i>		Persona que realiza una actividad económica como dueña de la gestión productiva en la que utiliza su trabajo y puede o no contratar de manera asalariada para el desarrollo de su actividad. Su remuneración depende directamente de los beneficios generados por el emprendimiento de su actividad.	Empleadora + Cuenta propia

VARIABLES Y CATEGORÍAS	VALOR	DESCRIPCIÓN	DETALLES SEGÚN VARIABLES ORIGINALES
PosiEmpSec		Posición en el empleo secundario	Personas con empleo secundario
Asalariada de hogar privado	11	Persona que usa su fuerza de trabajo a cambio de una remuneración en dinero o en especie o en ambas formas para desarrollar actividades exclusivas de uno o varios hogares privados. Ni la persona ni el hogar donde presta el servicio constituyen una empresa o unidad económica. Pueden aportar parcialmente capital de trabajo y manifestar relativa autonomía en la venta del servicio. Su trabajo contempla actividades domésticas de los hogares que se realizan con una periodicidad definida, o trabajos o servicios esporádicos prestados en los hogares privados pero que éstos contrata de manera directa.	F7 = 4
Asalariada de empresa o institución	12	Persona que usa su fuerza de trabajo y es remunerada por el trabajo realizado en dinero, en especie o en ambas formas. La remuneración en general es el pago por una unidad de tiempo laborado, pero también se considera las retribuciones que dependen exclusivamente del volumen de producción, del valor de las ventas, un valor total de un bien o servicio prestado, y las ayudas remuneradas a otras personas que no tienen un negocio propio.	F7 = 3



VARIABLES Y CATEGORÍAS	VALOR	DESCRIPCIÓN	DETALLES SEGÚN VARIABLES ORIGINALES
<i>Asalariado total:</i>		Persona que participa en la actividad económica por cuenta ajena ofreciendo su mano de obra a cambio de una remuneración en dinero o en especie, ya sea para hogares privados o para sector público o privado.	$\text{PosiEmpAgruSec} = 11 + \text{PosiEmpAgruSec} = 12$
Auxiliar no remunerado	13	Persona que colabora en la gestión de una unidad productiva de una persona trabajadora independiente, sin recibir remuneración, ni en dinero ni en especie ni participar en las decisiones y la administración del negocio o actividad o ayuda con las tareas de una persona asalariada para que ésta aumente su remuneración.	$F7 = 5$
<i>Dependiente:</i>		Persona que participa en la actividad económica por cuenta ajena ofreciendo su mano de obra a cambio de una remuneración en dinero o en especie, o ayudando en la gestión de una actividad sin recibir ningún tipo de remuneración.	$\text{PosiEmpAgruSec} = 11 + \text{PosiEmpAgruSec} = 12 + \text{PosiEmpAgruSec} = 13$
Empleadora	21	Dueña o socia activa de una empresa o actividad o que ejerce independientemente una profesión u oficio y que contrata en forma continua uno o más personas asalariadas. En general, como dueñas de la actividad tienen control total o parcial sobre los diferentes aspectos de las relaciones de producción.	$F7 = 1$
Empleadora	21	Dueña o socia activa de una empresa o actividad o que ejerce independientemente una profesión u oficio y que contrata en forma continua uno o más personas asalariadas. En general, como dueñas de la actividad tienen control total o parcial sobre los diferentes aspectos de las relaciones de producción.	$F7 = 1$

VARIABLES Y CATEGORÍAS	VALOR	DESCRIPCIÓN	DETALLES SEGÚN VARIABLES ORIGINALES
Cuenta propia	22	Persona dueña de empresa o que ejerce independientemente una profesión u oficio, que no contrata personal asalariado o lo contrata ocasionalmente o por la temporada. En general, como dueña de la actividad tiene control total o parcial sobre los diferentes aspectos de las relaciones de producción o sólo sobre algunos. Puede trabajar sola o asociada y tener ayuda de personas auxiliares sin remuneración.	F7 = 2
<i>Independiente:</i>		Persona que realiza una actividad económica como dueña de la gestión productiva en la que utiliza su trabajo y puede o no contratar de manera asalariada para el desarrollo de su actividad. Su remuneración depende directamente de los beneficios generados por el emprendimiento de su actividad.	PosiEmpAgruSec=21 + PosiEmpAgruSec=22
PosiUltCesa		Posición en el último empleo desempleado con experiencia	Personas desempleadas
Asalariada de hogar privado	11	Persona que usó su fuerza de trabajo a cambio de una remuneración en dinero o en especie o en ambas formas para desarrollar actividades exclusivas de uno o varios hogares privados. Ni la persona ni el hogar donde prestaba el servicio constituyen una empresa o unidad económica. Podía aportar parcialmente capital de trabajo y manifestar relativa autonomía en la venta del servicio. Su trabajo contemplaba actividades domésticas de los hogares que se realizan con una periodicidad definida, o trabajos o servicios esporádicos prestados en los hogares privados pero que éstos contratan de manera directa.	CondAct=21 y G10 = 4

VARIABLES Y CATEGORÍAS	VALOR	DESCRIPCIÓN	DETALLES SEGÚN VARIABLES ORIGINALES
Asalariada de empresa o institución	12	Persona que usó su fuerza de trabajo y era remunerada por el trabajo realizado en dinero, en especie o en ambas formas. La remuneración en general es el pago por una unidad de tiempo laborado, pero también se considera las retribuciones que dependen exclusivamente del volumen de producción, del valor de las ventas, un valor total de un bien o servicio prestado, y las ayudas remuneradas a otras personas que no tienen un negocio propio.	CondAct=21 y G10 = 3
<i>Asalariado total:</i>		Persona que participó en la actividad económica por cuenta ajena ofreciendo su mano de obra a cambio de una remuneración en dinero o en especie, ya sea para hogares privados o para sector público o privado.	PosiUltCesa = 11 + PosiUltCesa = 12
Auxiliar no remunerado	13	Persona que colaboraba en la gestión de una unidad productiva de una persona trabajadora independiente, sin recibir remuneración, ni en dinero ni en especie ni participar en las decisiones y la administración del negocio o actividad o ayuda con las tareas de una persona asalariada para que ésta aumente su remuneración.	CondAct=21 y G10 = 5
<i>Dependiente:</i>		Persona que participó en la actividad económica por cuenta ajena ofreciendo su mano de obra a cambio de una remuneración en dinero o en especie, o ayudando en la gestión de una actividad sin recibir ningún tipo de remuneración.	PosiUltCesa = 11 + PosiUltCesa = 12 + PosiUltCesa = 13
<i>Independiente:</i>		Persona que realizó una actividad económica como dueña de la gestión productiva en la que utilizaba su trabajo y podía o no contratar de manera asalariada para el desarrollo de su actividad. Su remuneración depende directamente de los beneficios generados por el emprendimiento de su actividad.	PosiUltCesa =21 + PosiUltCesa =22

VARIABLES Y CATEGORÍAS	VALOR	DESCRIPCIÓN	DETALLES SEGÚN VARIABLES ORIGINALES
Empleadora	21	Dueña o socia activa de una empresa o actividad o que ejerció independientemente una profesión u oficio y que contrató en forma continua uno o más personas asalariadas. En general, como dueñas de la actividad tienen control total o parcial sobre los diferentes aspectos de las relaciones de producción.	CondAct=21 y G10 = 1
Cuenta propia	22	Persona dueña de empresa o que ejerció independientemente una profesión u oficio, que no contrataba personal asalariado o lo contrataba ocasionalmente o por la temporada. En general, como dueña de la actividad tiene control total o parcial sobre los diferentes aspectos de las relaciones de producción o sólo sobre algunos. Puede trabajar sola o asociada y tener ayuda de personas auxiliares sin remuneración.	CondAct=21 y G10 = 2
<i>Independiente:</i>		Persona que realizó una actividad económica como dueña de la gestión productiva en la que utilizaba su trabajo y podía o no contratar de manera asalariada para el desarrollo de su actividad. Su remuneración depende directamente de los beneficios generados por el emprendimiento de su actividad.	PosiUltCesa=21 + PosiUltCesa=22

VARIABLES Y CATEGORÍAS	VALOR	DESCRIPCIÓN	DETALLES SEGÚN VARIABLES ORIGINALES
<b>PosiFuerzaTrab</b>		<b>Posición en el empleo [o último empleo] de la fuerza de trabajo</b>	
Asalariada de hogar privado	11	Persona que usó o usa su fuerza de trabajo a cambio de una remuneración en dinero o en especie o en ambas formas para desarrollar actividades exclusivas de uno o varios hogares privados. Ni la persona ni el hogar donde presta el servicio constituyen una empresa o unidad económica. Pueden aportar parcialmente capital de trabajo y manifiesta relativa autonomía en la venta del servicio. Su trabajo contempla actividades domésticas de los hogares que se realizan con una periodicidad definida, o trabajos o servicios esporádicos prestados en los hogares privados pero que éstos contrata de manera directa.	PosiEmpAgruPri=11 ó PosiUltCesa=11
Asalariada de empresa o institución	12	Persona que usó o usa su fuerza de trabajo y es remunerada por el trabajo realizado en dinero, en especie o en ambas formas. La remuneración en general es el pago por una unidad de tiempo laborado, pero también se considera las retribuciones que dependen exclusivamente del volumen de producción, del valor de las ventas, un valor total de un bien o servicio prestado, y las ayudas remuneradas a otras personas que no tienen un negocio propio.	PosiEmpAgruPri=12 ó PosiUltCesa=12
<b>Asalariado total:</b>		Persona que participó o participa en la actividad económica por cuenta ajena ofreciendo su mano de obra a cambio de una remuneración en dinero o en especie, ya sea para hogares privados o para sector público y privado.	PosiFuerzaTrab = 11 + PosiFuerzaTrab = 12

VARIABLES Y CATEGORÍAS	VALOR	DESCRIPCIÓN	DETALLES SEGÚN VARIABLES ORIGINALES
Auxiliar no remunerado	13	Persona que colaboró o colabora en la gestión de una unidad productiva de una persona trabajadora independiente, sin recibir remuneración, ni en dinero ni en especie ni participar en las decisiones y la administración del negocio o actividad o ayuda con las tareas de una persona asalariada para que ésta aumente su remuneración.	PosiEmpAgruPri=13 ó PosiUltCesa=13
<i>Dependiente:</i>		Persona que participó o participa en la actividad económica por cuenta ajena ofreciendo su mano de obra a cambio de una remuneración en dinero o en especie, o ayudando en la gestión de una actividad sin recibir ningún tipo de remuneración.	PosiFuerzaTrab = 11 + PosiFuerzaTrab = 12 + PosiFuerzaTrab = 13
<i>Independiente:</i>		Persona que realizó o realiza una actividad económica como dueña de la gestión productiva en la que utiliza su trabajo y puede o no contratar de manera asalariada para el desarrollo de su actividad. Su remuneración depende directamente de los beneficios generados por el emprendimiento de su actividad.	PosiFuerzaTrab =21 + PosiFuerzaTrab =22
Empleadora	21	Dueña o socia activa de una empresa o actividad o que ejerció o ejerce independientemente una profesión u oficio y que contrata en forma continua uno o más personas asalariadas. En general, como dueñas de la actividad tienen control total o parcial sobre los diferentes aspectos de las relaciones de producción.	PosiEmpAgruPri=21 ó PosiUltCesa=21

VARIABLES Y CATEGORÍAS	VALOR	DESCRIPCIÓN	DETALLES SEGÚN VARIABLES ORIGINALES
Cuenta propia	22	Persona dueña de empresa que ejerció o ejerce independientemente una profesión u oficio, que no contrata personal asalariado o lo contrata ocasionalmente o por la temporada. En general, como dueña de la actividad tiene control total o parcial sobre los diferentes aspectos de las relaciones de producción o sólo sobre algunos. Puede trabajar sola o asociada y tener ayuda de personas auxiliares sin remuneración.	PosiEmpAgruPri=22 ó PosiUltCesa=22
<i>Independiente:</i>		Persona que realizó o realiza una actividad económica como dueña de la gestión productiva en la que utiliza su trabajo y puede o no contratar de manera asalariada para el desarrollo de su actividad. Su remuneración depende directamente de los beneficios generados por el emprendimiento de su actividad.	PosiFuerzaTrab =21 + PosiFuerzaTrab =22
Desempleado sin experiencia	30		Si (B6 = 8 ó B6 = 9) y G6 = 2 y [(B7a = 1 ó B7b = 2 ó B7c = 3 ó B7d = 4 ó B7e = 5 ó B7f = 6 ó B7g = 7 ó B7h = 8 ó B7i = 9 ó B7j = 10 ó B7k = 11 ) ó B8 <= 4]

RamaEmpPri	Rama de actividad en el empleo principal	Personas ocupadas
------------	--	-------------------

La rama de actividad del empleo principal se clasifica de acuerdo con la Clasificación Nacional de Actividades Económicas de Costa Rica (CAE), la cual se adaptó para el país de la Clasificación Industrial Internacional de todas las actividades económicas CIIU, por tanto se conservan las definiciones conceptuales de la CIIU revisión 4 de las Naciones Unidas.

VARIABLES Y CATEGORÍAS	VALOR	DESCRIPCIÓN	DETALLES SEGÚN VARIABLES ORIGINALES
Agrupación	Código	Descripción	Secciones del CAECR 2011
Agricultura, ganadería, silvicultura y pesca	1		A
Explotación de minas y canteras	2		B
Industrias manufactureras	3		C
Suministro de electricidad, gas, vapor y aire acondicionado	4		D
Suministro de agua; evacuación de aguas residuales, gestión de desechos y descontaminación	5		E
Construcción	6		F
Comercio al por mayor y al por menor; reparación de vehículos automotores y motocicletas	7		G
Transporte y almacenamiento	8		H
Actividades de alojamiento y de servicio de comidas	9		I
Información y comunicaciones	10		J
Actividades financieras y de seguros	11		K
Actividades inmobiliarias	12		L



VARIABLES Y CATEGORÍAS	VALOR	DESCRIPCIÓN	DETALLES SEGÚN VARIABLES ORIGINALES
Actividades profesionales, científicas y técnicas	13		M
Actividades de servicios administrativos y de apoyo	14		N
Administración pública y defensa; planes de seguridad social de afiliación obligatoria	15		O
Enseñanza	16		P
Actividades de atención de la salud humana y de asistencia social	17		Q
Actividades artísticas, de entretenimiento y recreativas	18		R
Otras actividades de servicios	19		S
Hogares como empleadores	20		T
Actividades de organizaciones y órganos extraterritoriales	21		U
No pueden clasificarse según la actividad económica	99		-

RamaEmpSec	Rama de actividad en el empleo secundario	Personas con empleo secundario
------------	---	--------------------------------

La rama de actividad del empleo secundario se clasifica de acuerdo con la Clasificación Nacional de Actividades Económicas de Costa Rica (CAE), la cual se adaptó para el país de la Clasificación Industrial Internacional de todas las actividades económicas CIIU, por tanto se conservan las definiciones conceptuales de la CIIU revisión 4 de las Naciones Unidas.

VARIABLES Y CATEGORÍAS	VALOR	DESCRIPCIÓN	DETALLES SEGÚN VARIABLES ORIGINALES
Agrupación	Código	Descripción	Secciones del CAECR 2011
Agricultura, ganadería, silvicultura y pesca	1		A
Explotación de minas y canteras	2		B
Industrias manufactureras	3		C
Suministro de electricidad, gas, vapor y aire acondicionado	4		D
Suministro de agua; evacuación de aguas residuales, gestión de desechos y descontaminación	5		E
Construcción	6		F
Comercio al por mayor y al por menor; reparación de vehículos automotores y motocicletas	7		G
Transporte y almacenamiento	8		H
Actividades de alojamiento y de servicio de comidas	9		I
Información y comunicaciones	10		J
Actividades financieras y de seguros	11		K

VARIABLES Y CATEGORÍAS	VALOR	DESCRIPCIÓN	DETALLES SEGÚN VARIABLES ORIGINALES
Actividades inmobiliarias	12		L
Actividades profesionales, científicas y técnicas	13		M
Actividades de servicios administrativos y de apoyo	14		N
Administración pública y defensa; planes de seguridad social de afiliación obligatoria	15		O
Enseñanza	16		P
Actividades de atención de la salud humana y de asistencia social	17		Q
Actividades artísticas, de entretenimiento y recreativas	18		R
Otras actividades de servicios	19		S
Hogares como empleadores	20		T
Actividades de organizaciones y órganos extraterritoriales	21		U
No pueden clasificarse según la actividad económica	99		-

VARIABLES Y CATEGORÍAS	VALOR	DESCRIPCIÓN	DETALLES SEGÚN VARIABLES ORIGINALES
------------------------	-------	-------------	-------------------------------------

RamaUltEmpCesant		Rama de actividad último empleo desempleado con experiencia	Personas desempleadas
------------------	--	---	-----------------------

La rama de actividad del último empleo se clasifica de acuerdo con la Clasificación Nacional de Actividades Económicas de Costa Rica (CAE), la cual se adaptó para el país de la Clasificación Industrial Internacional de todas las actividades económicas CIIU, por tanto se conservan las definiciones conceptuales de la CIIU revisión 4 de las Naciones Unidas.

Agrupación	Código	Descripción	Secciones del CAECR 2011
Agricultura, ganadería, silvicultura y pesca	1		A
Explotación de minas y canteras	2		B
Industrias manufactureras	3		C
Suministro de electricidad, gas, vapor y aire acondicionado	4		D
Suministro de agua; evacuación de aguas residuales, gestión de desechos y descontaminación	5		E
Construcción	6		F
Comercio al por mayor y al por menor; reparación de vehículos automotores y motocicletas	7		G
Transporte y almacenamiento	8		H

VARIABLES Y CATEGORÍAS	VALOR	DESCRIPCIÓN	DETALLES SEGÚN VARIABLES ORIGINALES
Actividades de alojamiento y de servicio de comidas	9		I
Información y comunicaciones	10		J
Actividades financieras y de seguros	11		K
Actividades inmobiliarias	12		L
Actividades profesionales, científicas y técnicas	13		M
Actividades de servicios administrativos y de apoyo	14		N
Administración pública y defensa; planes de seguridad social de afiliación obligatoria	15		O
Enseñanza	16		P
Actividades de atención de la salud humana y de asistencia social	17		Q
Actividades artísticas, de entretenimiento y recreativas	18		R
Otras actividades de servicios	19		S
Hogares como empleadores	20		T
Actividades de organizaciones y órganos extraterritoriales	21		U
No pueden clasificarse según la actividad económica	99		-

VARIABLES Y CATEGORÍAS	VALOR	DESCRIPCIÓN	DETALLES SEGÚN VARIABLES ORIGINALES
<b>RamaFuerzaTrab</b>		<b>Rama de actividad de la fuerza de trabajo</b>	
Agrupación	Código	Descripción	Secciones del CAECR 2011
Agricultura, ganadería, silvicultura y pesca	1		RamaEmpPri=1 ó RamaUltEmpCesant=1
Explotación de minas y canteras	2		RamaEmpPri=2 ó RamaUltEmpCesant=2
Industrias manufactureras	3		RamaEmpPri=3 ó RamaUltEmpCesant=3
Suministro de electricidad, gas, vapor y aire acondicionado	4		RamaEmpPri=4 ó RamaUltEmpCesant=4
Suministro de agua; evacuación de aguas residuales, gestión de desechos y descontaminación	5		RamaEmpPri=5 ó RamaUltEmpCesant=5
Construcción	6		RamaEmpPri=6 ó RamaUltEmpCesant=6
Comercio al por mayor y al por menor; reparación de vehículos automotores y motocicletas	7		RamaEmpPri=7 ó RamaUltEmpCesant=7
Transporte y almacenamiento	8		RamaEmpPri=8 ó RamaUltEmpCesant=8
Actividades de alojamiento y de servicio de comidas	9		RamaEmpPri=9 ó RamaUltEmpCesant=9
Información y comunicaciones	10		RamaEmpPri=10 ó RamaUltEmpCesant=10

VARIABLES Y CATEGORÍAS	VALOR	DESCRIPCIÓN	DETALLES SEGÚN VARIABLES ORIGINALES
Actividades financieras y de seguros	11		RamaEmpPri=11 ó RamaUltEmpCesant=11
Actividades inmobiliarias	12		RamaEmpPri=12 ó RamaUltEmpCesant=12
Actividades profesionales, científicas y técnicas	13		RamaEmpPri=13 ó RamaUltEmpCesant=13
Actividades de servicios administrativos y de apoyo	14		RamaEmpPri=14 ó RamaUltEmpCesant=14
Administración pública y defensa; planes de seguridad social de afiliación obligatoria	15		RamaEmpPri=15 ó RamaUltEmpCesant=15
Enseñanza	16		RamaEmpPri=16 ó RamaUltEmpCesant=16
Actividades de atención de la salud humana y de asistencia social	17		RamaEmpPri=17 ó RamaUltEmpCesant=17
Actividades artísticas, de entretenimiento y recreativas	18		RamaEmpPri=18 ó RamaUltEmpCesant=18
Otras actividades de servicios	19		RamaEmpPri=19 ó RamaUltEmpCesant=19
Hogares como empleadores	20		RamaEmpPri=20 ó RamaUltEmpCesant=20
Actividades de organizaciones y órganos extraterritoriales	21		RamaEmpPri=21 ó RamaUltEmpCesant=21
Desempleado sin experiencia	22		Si (B6 = 8 ó B6 = 9) y G6 = 2 y [(B7a = 1 ó B7b = 2 ó B7c = 3 ó B7d = 4 ó B7e = 5 ó B7f = 6 ó B7g = 7 ó B7h = 8 ó B7i = 9 ó B7j = 10 ó B7k = 11 ) ó B8 <= 4]
No pueden clasificarse según la actividad económica	99		RamaEmpPri= 99 ó RamaUltEmpCesant=99

VARIABLES Y CATEGORÍAS	VALOR	DESCRIPCIÓN	DETALLES SEGÚN VARIABLES ORIGINALES
OcupEmpPri		Ocupación en el empleo principal	Personas ocupadas
La ocupación del empleo principal se clasifica de acuerdo a los <i>Grupos Mayores</i> del manual de Clasificación de Ocupaciones de Costa Rica 2010 (COCR-2010), el cual está basado en la Clasificación Internacional Uniforme de Ocupaciones, CIOU-08 de la Organización Internacional del Trabajo.			
Directores y gerentes	1	Directores ejecutivos, personal directivo y gerentes de la administración pública Directores administrativos y comerciales Directores y gerentes de producción y servicios especializados Gerentes de hoteles, restaurante, comercios y otros servicios	
Profesionales científicos e intelectuales	2	Profesionales de las ciencias, matemáticas e ingeniería Profesionales de la salud Profesionales de la enseñanza Profesionales de la administración y los negocios Profesionales de tecnología de la información y comunicación Profesionales en derecho, ciencias sociales y culturales	
Técnicos y profesionales de nivel medio	3	Profesionales de nivel medio las ciencias y la ingeniería Profesionales de nivel medio de la salud Profesionales de nivel medio en operaciones financieras, administrativas, matemáticas y estadística Profesionales de nivel medio de servicios jurídicos, sociales culturales y afines Técnicos de la tecnología de la información y las comunicaciones Profesionales de nivel medio de la enseñanza Otras ocupaciones de nivel técnico y profesional medio	
Personal de apoyo administrativo	4	Oficinistas Empleados de trato directo con el público Empleados contables y encargados del Registro de materiales Otro personal de apoyo administrativo	



VARIABLES Y CATEGORÍAS	VALOR	DESCRIPCIÓN	DETALLES SEGÚN VARIABLES ORIGINALES
Trabajadores de los servicios y vendedores de comercios y mercados	5	Trabajadores de servicios personales (cocineros, especialistas en tratamiento de belleza, mantenimiento de edificios, entre otros) Vendedores Trabajadores de cuidado personal Personal de servicios de protección (bomberos, policías, entre otros)	
Agricultores y trabajadores calificados agropecuarios, forestales y pesqueros	6	Agricultores y trabajadores calificados de explotaciones agropecuarias Trabajadores forestales calificados, pescadores y cazadores Trabajadores agropecuarios, pescadores, cazadores y recolectores de subsistencia	
Oficiales, operarios y artesanos de artes mecánicas y de otros oficios	7	Oficiales y operarios de la construcción Oficiales y operarios de la metalurgia y la construcción mecánica. Artesanos y operarios de las artes gráficas Trabajadores especializados en electricidad y electro-tecnología Operarios y oficiales trabajadores del procesamiento de alimentos, ebanistas y otros artesanos y afines	
Operadores de instalaciones y máquinas y ensambladores	8	Operadores de instalaciones fijas y máquinas Ensambladores Conductores de vehículos y operadores de equipo pesado	
Ocupaciones elementales	9	Limpiadores y asistentes de limpieza Peones agropecuarios, pesqueros y forestales Peones de minería, la construcción, la industria manufacturera y transporte Ayudantes de preparación de alimentos Vendedores ambulantes de servicios y afines Recolectores de desecho y otras ocupaciones elementales.	
No bien especificadas	10		

VARIABLES Y CATEGORÍAS	VALOR	DESCRIPCIÓN	DETALLES SEGÚN VARIABLES ORIGINALES
OcupEmpSec		Ocupación en el empleo secundario	Personas con ocupación secundaria
La ocupación del empleo secundario se clasifica de acuerdo a los Grupos Mayores del manual de Clasificación de Ocupaciones de Costa Rica 2010 (COCR-2010), el cual está basado en la Clasificación Internacional Uniforme de Ocupaciones, CIOU-08 de la Organización Internacional del Trabajo.			
Directores y gerentes	1	Directores ejecutivos, personal directivo y gerentes de la administración pública Directores administrativos y comerciales Directores y gerentes de producción y servicios especializados Gerentes de hoteles, restaurante, comercios y otros servicios	
Profesionales científicos e intelectuales	2	Profesionales de las ciencias, matemáticas e ingeniería Profesionales de la salud Profesionales de la enseñanza Profesionales de la administración y los negocios Profesionales de tecnología de la información y comunicación Profesionales en derecho, ciencias sociales y culturales	
Técnicos y profesionales de nivel medio	3	Profesionales de nivel medio las ciencias y la ingeniería Profesionales de nivel medio de la salud Profesionales de nivel medio en operaciones financieras, administrativas, matemáticas y estadística Profesionales de nivel medio de servicios jurídicos, sociales culturales y afines Técnicos de la tecnología de la información y las comunicaciones Profesionales de nivel medio de la enseñanza Otras ocupaciones de nivel técnico y profesional medio	
Personal de apoyo administrativo	4	Oficinistas Empleados de trato directo con el público Empleados contables y encargados del Registro de materiales Otro personal de apoyo administrativo	

VARIABLES Y CATEGORÍAS	VALOR	DESCRIPCIÓN	DETALLES SEGÚN VARIABLES ORIGINALES
Trabajadores de los servicios y vendedores de comercios y mercados	5	Trabajadores de servicios personales (cocineros, especialistas en tratamiento de belleza, mantenimiento de edificios, entre otros) Vendedores Trabajadores de cuidado personal Personal de servicios de protección (bomberos, policías, entre otros)	
Agricultores y trabajadores calificados agropecuarios, forestales y pesqueros	6	Agricultores y trabajadores calificados de explotaciones agropecuarias Trabajadores forestales calificados, pescadores y cazadores Trabajadores agropecuarios, pescadores, cazadores y recolectores de subsistencia	
Oficiales, operarios y artesanos de artes mecánicas y de otros oficios	7	Oficiales y operarios de la construcción Oficiales y operarios de la metalurgia y la construcción mecánica. Artesanos y operarios de las artes gráficas Trabajadores especializados en electricidad y electro-tecnología Operarios y oficiales trabajadores del procesamiento de alimentos, ebanistas y otros artesanos y afines	
Operadores de instalaciones y máquinas y ensambladores	8	Operadores de instalaciones fijas y máquinas Ensambladores Conductores de vehículos y operadores de equipo pesado	
Ocupaciones elementales	9	Limpiadores y asistentes de limpieza Peones agropecuarios, pesqueros y forestales Peones de minería, la construcción, la industria manufacturera y transporte Ayudantes de preparación de alimentos Vendedores ambulantes de servicios y afines Recolectores de desecho y otras ocupaciones elementales.	
No bien especificadas	10		

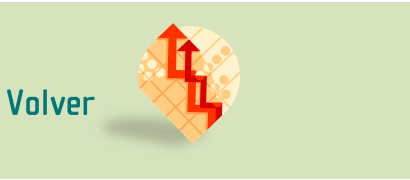
VARIABLES Y CATEGORÍAS	VALOR	DESCRIPCIÓN	DETALLES SEGÚN VARIABLES ORIGINALES
OcupUltEmpCesant		Ocupación último empleo desempleado con experiencia	
La ocupación del empleo secundario se clasifica de acuerdo a los Grupos Mayores del manual de Clasificación de Ocupaciones de Costa Rica 2010 (COCR-2010), el cual está basado en la Clasificación Internacional Uniforme de Ocupaciones, CIOU-08 de la Organización Internacional del Trabajo.			
Directores y gerentes	1	Directores ejecutivos, personal directivo y gerentes de la administración pública Directores administrativos y comerciales Directores y gerentes de producción y servicios especializados Gerentes de hoteles, restaurante, comercios y otros servicios	
Profesionales científicos e intelectuales	2	Profesionales de las ciencias, matemáticas e ingeniería Profesionales de la salud Profesionales de la enseñanza Profesionales de la administración y los negocios Profesionales de tecnología de la información y comunicación Profesionales en derecho, ciencias sociales y culturales	
Técnicos y profesionales de nivel medio	3	Profesionales de nivel medio las ciencias y la ingeniería Profesionales de nivel medio de la salud Profesionales de nivel medio en operaciones financieras, administrativas, matemáticas y estadística Profesionales de nivel medio de servicios jurídicos, sociales culturales y afines Técnicos de la tecnología de la información y las comunicaciones Profesionales de nivel medio de la enseñanza Otras ocupaciones de nivel técnico y profesional medio	
Personal de apoyo administrativo	4	Oficinistas Empleados de trato directo con el público Empleados contables y encargados del Registro de materiales Otro personal de apoyo administrativo	

VARIABLES Y CATEGORÍAS	VALOR	DESCRIPCIÓN	DETALLES SEGÚN VARIABLES ORIGINALES
Trabajadores de los servicios y vendedores de comercios y mercados	5	Trabajadores de servicios personales (cocineros, especialistas en tratamiento de belleza, mantenimiento de edificios, entre otros) Vendedores Trabajadores de cuidado personal Personal de servicios de protección (bomberos, policías, entre otros)	
Agricultores y trabajadores calificados agropecuarios, forestales y pesqueros	6	Agricultores y trabajadores calificados de explotaciones agropecuarias Trabajadores forestales calificados, pescadores y cazadores Trabajadores agropecuarios, pescadores, cazadores y recolectores de subsistencia	
Oficiales, operarios y artesanos de artes mecánicas y de otros oficios	7	Oficiales y operarios de la construcción Oficiales y operarios de la metalurgia y la construcción mecánica. Artesanos y operarios de las artes gráficas Trabajadores especializados en electricidad y electro-tecnología Operarios y oficiales trabajadores del procesamiento de alimentos, ebanistas y otros artesanos y afines	
Operadores de instalaciones y máquinas y ensambladores	8	Operadores de instalaciones fijas y máquinas Ensambladores Conductores de vehículos y operadores de equipo pesado	
Ocupaciones elementales	9	Limpiadores y asistentes de limpieza Peones agropecuarios, pesqueros y forestales Peones de minería, la construcción, la industria manufacturera y transporte Ayudantes de preparación de alimentos Vendedores ambulantes de servicios y afines Recolectores de desecho y otras ocupaciones elementales.	
No bien especificadas	10		

VARIABLES Y CATEGORÍAS	VALOR	DESCRIPCIÓN	DETALLES SEGÚN VARIABLES ORIGINALES
OcupFuerzaTrab		Ocupación de la fuerza de trabajo	
Agrupación	Código	Descripción	DETALLE SEGÚN VARIABLE ORIGINAL
Directores y gerentes	1		OcupEmpPri=1 ó OcupUltEmpCesant=1
Profesionales científicos e intelectuales	2		OcupEmpPri=2 ó OcupUltEmpCesant=2
Técnicos y profesionales de nivel medio	3		OcupEmpPri=3 ó OcupUltEmpCesant=3
Personal de apoyo administrativo	4		OcupEmpPri=4 ó OcupUltEmpCesant=4
Trabajadores de los servicios y vendedores de comercios y mercados	5		OcupEmpPri=5 ó OcupUltEmpCesant=5
Agricultores y trabajadores calificados agropecuarios, forestales y pesqueros	6		OcupEmpPri=6 ó OcupUltEmpCesant=6
Oficiales, operarios y artesanos de artes mecánicas y de otros oficios	7		OcupEmpPri=7 ó OcupUltEmpCesant=7
Operadores de instalaciones y máquinas y ensambladores	8		OcupEmpPri=8 ó OcupUltEmpCesant=8
Ocupaciones elementales	9		OcupEmpPri=9 ó OcupUltEmpCesant=9
No bien especificadas	10		OcupEmpPri=10 ó OcupUltEmpCesant=10
Desempleado sin experiencia	22		Si (B6 = 8 ó B6 = 9) y G6 = 2 y [(B7a = 1 ó B7b = 2 ó B7c = 3 ó B7d = 4 ó B7e = 5 ó B7f = 6 ó B7g = 7 ó B7h = 8 ó B7i = 9 ó B7j = 10 ó B7k = 11 ) ó B8 <= 4]



D) CALIDAD DEL EMPLEO



Subempleo (por insuficiencia de horas con 40 horas límite)	<a href="#">Sub40Hor</a>
Subempleo (por insuficiencia de horas sin límite de horas)	<a href="#">SubSinHor</a>
Insatisfacción laboral	<a href="#">InsLab</a>
Flexibilidad de jornada laboral	<a href="#">FlexiHorLab</a>

VARIABLES Y CATEGORÍAS	VALOR	DESCRIPCIÓN	DETALLES SEGÚN VARIABLES ORIGINALES
<b>Sub40Hor</b>		<b>Subempleo (por insuficiencia de horas con 40 horas límite)</b>	<b>Personas ocupadas</b>
Afectado	1	<p>Persona ocupada que reúne los siguientes criterios, durante la semana de referencia:</p> <p>a) Trabajan menos de 40 horas por semana en todos sus empleos (horas efectivas para las personas ocupadas presentes en la semana de referencia y horas habituales para las ausentes en dicho período).</p> <p>b) Desean trabajar más horas.</p> <p>c) Están disponibles para trabajar más horas durante la semana de referencia o a más tardar durante dos semanas posteriores.</p>	<p>{OcupPrest = 2 y HorTotNorm &lt; 40 y C3 = 1 y C4A &lt; 3} ó {OcupPrest = 1 y Si HorTotEfe &lt; 40 y C3 = 1 y C4A &lt; 3}</p>
No afectado	0	<p>Persona que trabaja más de 40 horas por semana, o trabajando menos de 40 horas no quería trabajar más horas la semana de referencia o no estaba disponible para trabajarlas de inmediato si las hubiera conseguido.</p>	<p>OcupPrest = 2 y {HorTotNorm &gt;= 40 ó {HorTotNorm &lt; 40 y {C3 = 2 o C4A = 3}} ó OcupPrest = 1 y {HorTotEfe &gt;= 40 ó {HorTotEfe &lt; 40 y {C3 = 2 o C4A = 3}}}</p>
Afectación ignorada	9	<p>No se puede determinar el deseo o la disponibilidad para trabajar más horas.</p>	<p>OcupPrest = 2 y {(HorTotNorm &lt; 40 y {C3 = 9 ó C4A = 9}) ó HorTotNorm = 999} OcupPrest = 1 y {(HorTotEfe &lt; 40 y {C3 = 9 ó C4A = 9}) ó HorTotEfe = 999}</p>



VARIABLES Y CATEGORÍAS	VALOR	DESCRIPCIÓN	DETALLES SEGÚN VARIABLES ORIGINALES
SubSinHor			
Subempleo (por insuficiencia de horas sin límite de horas)			
Afectado	1	Personas ocupadas que durante la semana de referencia, deseaban y estaban disponibles para trabajar más horas, independientemente de las horas efectivamente trabajadas durante ese mismo período, con lo cual se puede aproximar a la población con empleo inadecuado por insuficiencia de horas.	C3 = 1 y C4A = 1, 2
No afectado	0	Persona que no quería trabajar más horas la semana de referencia o no estaba disponible para trabajarlas de inmediato si las hubiera conseguido.	C3 = 2 o (C3 = 1 y C4A = 3)
Afectación ignorada	9	No se puede determinar el deseo o la disponibilidad para trabajar más horas.	C3 = 9 ó C4A = 9
InsLab			
Insatisfacción laboral			
La insatisfacción laboral abarca características de la situación laboral que limitan las capacidades y el bienestar de la persona trabajadora según sus expectativas, por lo que las personas expresan su deseo de cambiar esta situación laboral (o cambiar sus actividades en el caso de personas trabajadoras independientes) y están disponibles para aceptar otro trabajo que les favorezca.			
Insatisfecho por insuficiente remuneración	1	La insatisfacción por insuficiente remuneración considera la situación expresada respecto al deseo de cambiar de empleo para ganar más dinero y la disposición para hacerlo en las próximas cuatro semanas, lo cual reflejaría que la persona considera que recibe insuficiente remuneración según las expectativas o alternativas posibles para la persona.	C5A = 1 y C5B = 7 y C6A = 1

VARIABLES Y CATEGORÍAS	VALOR	DESCRIPCIÓN	DETALLES SEGÚN VARIABLES ORIGINALES
Insatisfecho por sobre jornada horaria	2	Abarca aquellas personas que desean cambiar de empleo porque expresan que trabajan una jornada excesiva y estarían dispuestas a hacerlo durante las próximas cuatro semanas.	C5A = 1 y C5B = 9 y C6A= 1
Insatisfecho por desaprovechamiento de competencias	3	Abarca aquellas personas que desean cambiar de empleo porque consideran que deben aprovechar los conocimientos o estudios que tiene y estarían dispuestas a hacerlo en las próximas cuatro semanas.	C5A = 1 y C5B = 8 y C6A = 1
Insatisfecho por otras condiciones laborales	4	<p>También se considera con insatisfacción laboral a aquellas personas que desean y estarían dispuestas a cambiar de trabajo según las expectativas o alternativas posibles para la persona en relación a:</p> <p>a) La duración del contrato de trabajo (dado que el actual es de corta duración o inestable).</p> <p>b) Otras condiciones de seguridad y ambiente laboral.</p> <p>c) Otras razones asociadas a insatisfacción con el empleo (no le permite adquirir o aumentar la experiencia en el campo deseado u otras razones).</p>	C5A = 1 y ((1 <= C5B <= 6) ó (C5B = 10, 11) ó C5B=99) y C6A = 1
Satisfecho	0	La persona no desea cambiar el (los) trabajo(s) actual(es).	C5A = 2 ó C6A=2
Satisfacción ignorada	9	No se puede determinar el deseo de cambiar su(s) empleo(s) o se desconoce la disponibilidad para cambiarlo.	C5A = 9 ó C6A = 9

VARIABLES Y CATEGORÍAS	VALOR	DESCRIPCIÓN	DETALLES SEGÚN VARIABLES ORIGINALES
FlexiHorLab		Flexibilidad de jornada laboral	Personas asalariadas
Es la modificación continua del tiempo laboral según un arreglo de días de trabajo y horario, es decir, no se trabaja con un horario fijo ni los mismos días de la jornada laboral, que obligan a la persona a realizar ajustes constantes en el tiempo que dedica para asuntos personales o familiares porque debe estar disponible para cualquier forma de arreglo de su jornada de trabajo. Solamente aplica para los trabajadores dependientes.			
Está flexibilizado sólo en el horario	1	Persona que labora habitualmente con horarios de trabajo que cambian, ya sea con horario alterno, rotativo, escalonado o de otro tipo.	E4A= 4, 5 y E4B= 1, 9
Está flexibilizado en la jornada	2	Persona que trabaja habitualmente sin que exista regularidad de los días de trabajo en la semana, es decir, rotación que da cuenta de acuerdo con un rol o programa establecido por la persona empleadora, de tal forma que se "mueven" los días de descanso y los días de trabajo.	E4A= 1, 2, 3, 9 y E4B= 2
Está flexibilizado en el horario y la jornada	3	Persona que trabaja habitualmente con modificación de su horario de trabajo y de los días laborables.	E4A= 4,5 y E4B= 2
No está flexibilizado en el tiempo laboral	0	Persona que labora habitualmente con un mismo horario y los mismos días de trabajo, o con su propio horario.	(E4A= 1, 2, 3 y E4B= 1, 9) ó (E4A = 9 y E4B= 1) ó E4A=6
Ignorado	9	No se puede determinar la flexibilidad de la jornada laboral	E4A= 9 y E4B= 9



E) VIVIENDA

Estado físico de la vivienda	<a href="#">EFI</a>
Condición de hacinamiento según aposentos	<a href="#">HacApo</a>
Condición de hacinamiento según dormitorios	<a href="#">HacDor</a>
Disponibilidad de servicios básicos	<a href="#">SerBa</a>
Calificación de la vivienda	<a href="#">CalViv</a>

VARIABLES Y CATEGORÍAS	VALOR	DESCRIPCIÓN	DETALLES SEGÚN VARIABLES ORIGINALES
<b>EFI</b>		<b>Estado físico de la vivienda</b>	
Malo	1		V7a=1 y V7a+V7b+V7c=3,4,5
Regular	2		V7a=2 y V7b=1, 2 y V7c=1, 2 ó V7a=3 y V7b=1 y V7c=1 ó V7a+V7b+V7c=6, 7
Bueno	3		V7a+V7b+V7c= 8,9
Ignorado	9		V7a=9 ó V7b=9 ó V7c= 9
<b>HacApo</b>		<b>Condición de hacinamiento según aposentos</b>	
Vivienda hacinada	1		[TamViv/V9]>2, [TamViv es el total de personas en la vivienda]
Vivienda no hacinada	2		[TamViv /V9]<=2
Ignorado	9		V9=99
<b>HacDor</b>		<b>Condición de hacinamiento según dormitorios</b>	
Vivienda hacinada	1		V8=0 y TamViv >=3 ó [TamViv /V8]>3
Vivienda no hacinada	2		V8=0 y TamViv <3 ó si [TamViv /V8]<=3
Ignorado	9		V8=99
<b>SerBa</b>		<b>Disponibilidad de servicios básicos</b>	
Dispone de servicios básicos óptimos	3		V11=1 y (V12=1 ó V12=2 ó V12=3 ó V12=4) y (V13a=1 ó V13a=2 ó V13a=3) y V14a=1
No dispone de servicios básicos	1		(V11=0 y V12=6) ó (V12=7) ó (V13a=0 o V13a=5) ó (V14a= 0)
Dispone de servicios básicos deficientes	2		Cualquier otro caso.
Ignorado	9		V11=9 ó V12=9 ó V13a=9 ó V14a=9

VARIABLES Y CATEGORÍAS	VALOR	DESCRIPCIÓN	DETALLES SEGÚN VARIABLES ORIGINALES
<b>CalViv</b>		<b>Calificación de la vivienda</b>	
Deficiente	2		EFl<>1 y HacDor=1 y SerBa<>1 ó EFl<>1 y HacDor<>1 y SerBa=1
Aceptable	3		EFl=3 y HacDor=2 y SerBa=2 ó EFl=2 y HacDor=2 y SerBa=3 ó EFl=2 y HacDor=2 y SerBa=2
Óptimo	4		EFl=3 y HacDor=2 y SerBa=3
Ignorado	1		EFl=9 ó HacDor=9 ó SerBa=9
Inaceptable	9		Cualquier otro caso



ENCUESTA NACIONAL DE HOGARES



## F) INGRESO DE LOS HOGARES Y LAS PERSONAS

INGRESO PRINCIPAL BRUTO TOTAL	<a href="#">ipbt</a>	Ingreso por salario neto del hogar	<a href="#">isanh</a>
INGRESO PRINCIPAL NETO TOTAL	<a href="#">ipnt</a>	Ingreso autónomo del hogar	<a href="#">iaunh</a>
INGRESO SECUNDARIO BRUTO TOTAL	<a href="#">isbt</a>	INGRESO PRINCIPAL BRUTO DEL HOGAR	<a href="#">ipbh</a>
INGRESO SECUNDARIO NETO TOTAL	<a href="#">isnt</a>	INGRESO PRINCIPAL NETO DEL HOGAR	<a href="#">ipnh</a>
INGRESO POR TRABAJO BRUTO TOTAL	<a href="#">itrbt</a>	INGRESO SECUNDARIO BRUTO DEL HOGAR	<a href="#">isbh</a>
INGRESO POR TRABAJO NETO TOTAL	<a href="#">itrnt</a>	INGRESO SECUNDARIO NETO DEL HOGAR	<a href="#">isnh</a>
INGRESO POR RENTA DE LA PROPIEDAD	<a href="#">irp</a>	INGRESO POR TRABAJO BRUTO DEL HOGAR	<a href="#">itbh</a>
TOTAL TRANSFERENCIAS MONETARIAS	<a href="#">ttm</a>	INGRESO POR TRABAJO NETO DEL HOGAR	<a href="#">itnh</a>
TRANSFERENCIAS NO MONETARIAS	<a href="#">tnm</a>	INGRESO POR RENTA DE LA PROPIEDAD DEL HOGAR	<a href="#">irph</a>
Ingreso total por persona bruto	<a href="#">itpb</a>	Subsidios estatales y becas del hogar	<a href="#">tsebh</a>
Ingreso total por persona neto	<a href="#">itpn</a>	Otras transferencias (no subsidios estatales ni becas) del hogar	<a href="#">oth</a>
Salario agropecuario bruto	<a href="#">sab</a>	TOTAL DE TRANSFERENCIAS MONETARIAS DEL HOGAR	<a href="#">ttmh</a>
Salario agropecuario neto	<a href="#">san</a>	TRANSFERENCIAS NO MONETARIAS DEL HOGAR	<a href="#">tnmh</a>
Salario no agropecuario bruto	<a href="#">snab</a>	Ingreso total del hogar bruto	<a href="#">ithb</a>
Salario no agropecuario neto	<a href="#">snan</a>	Ingreso total del hogar neto	<a href="#">ithn</a>
Ingreso independiente agropecuario	<a href="#">iag</a>	Ingreso per cápita del hogar bruto	<a href="#">ipcb</a>
Ingreso independiente no agropecuario	<a href="#">inag</a>	Ingreso per cápita del hogar neto	<a href="#">ipcn</a>

VARIABLES Y CATEGORÍAS	VALOR	DESCRIPCIÓN	DETALLES SEGÚN VARIABLES ORIGINALES
ipbt	INGRESO PRINCIPAL BRUTO TOTAL	spif + aif + gpif + dif + gpina + gpsfi + gpia + inmpina + inmpia + spmb + ipsp + asp + sesp + bsp + oisp + spnma + spnmv + spnmt + spnmvh + spnmo	
ipnt	INGRESO PRINCIPAL NETO TOTAL	spif + aif + gpif + dif + gpina + gpsfi + gpia + inmpina + inmpia + spmn + ipsp + asp + sesp + bsp + oisp + spnma + spnmv + spnmt + spnmvh + spnmo	
spif	Salario principal independiente formal	Si 0 <= D13b < 99999999 Si D13b = 99999999	spif = D13b spif = "V Imputado"
aif	Aguinaldo principal independiente formal	Si D13c=1 Si D13c=99999999	aif=D13c1/12 aif="V.imputado"
gpif	Gastos personales principal independiente formal	Si 0 <= D13d < 99999999 Si D13d = 99999999	gpif = D13d gpif="V.imputado"
dif	Dividendos principal independiente formal	Si 0 <= D13e < 99999999 Si D13e = 99999999	dif= D13e/12 dif="V.imputado"
gpina	Ganancia principal independiente no agropecuario	Si D12=2 o D13a=2	gpina= D14a
		Si (D14a < D16 y D16 <> 99999999) o (D14a= 99999999 y D16>0)	gpina= D16
		Si D14a = 99999999 y D16 =99999999	gpina="V.imputado"
		Si D3 =1 o 2 y es una rama no agropecuaria (D1611<=C8<=D1640) o (C8=D2400) o (C8>=D5100) y D17<> 99999999	gpina= D17
		Si D3 =1 ó 2 y es una rama no agropecuaria (D1611<=C8<=D1640) o (C8=D2400) o (C8>=D5100) y D17 = 99999999	gpina="V.imputado"
gpsfi	Ganancia principal socio familiar independiente	Si 0< C13f1 <8	gpsfi=C13f/C13f1
		Si C13f1=8	gpsfi=C13f/12
		Si C13f1=0 y C13f=0	gpsfi=0
		Si C13f=99999999 y C13f1=9	gpsfi = "V. imputado"



VARIABLES Y CATEGORÍAS	VALOR	DESCRIPCIÓN	DETALLES SEGÚN VARIABLES ORIGINALES
gpia	Ganancia principal independiente agropecuario	Si (D12=3 o D13a=3) y 0<D15a1< 8	gpia=D15a/D15a1
		Si (D12=3 o D13a=3) y D15a1 = 8	gpia=D15a/12
		Si (D12=3 o D13a=3) y D15a=0 y D15a1 = 0	gpia= 0
		Si (D12=3 o D13a=3) y D15a=99999999 y D15a1 = 9	gpia="V. imputado"
		Si (D12=3 o D13a=3) y (gpia = 99999999 ó 0 y D16 > 0)	gpia= D16
		Si (D12=3 o D13a=3) y (gpia <> 99999999 y D16 > gpia)	gpia= D16
		Si (D12=3 ó (D12=1 y D13a=3)) y (D15a=99999999 y D15a1=9)	gpia="V. imputado"
		Si D3 =1 ó 2 y es una rama agropecuaria (D1111 <= C8 <= 01500) ó (D1700 <= C8 <= 02300) ó (D3110 <= C8 <= 03220)	gpia = D17
inmpina	Ingreso no monetario principal independiente no agropecuario	Si D14d=1 y D14e=1	inmpina=D14f
inmpia	Ingreso no monetario principal independiente agropecuario	Si D15d=1 y 0<D15e1<8	inmpia =D15e/D15e1
		Si D15e1 =8	inmpia=D15e/12
		Si D15e=0 y D15e1= 0	inmpia=0
		Si D15e=99999999 ó D15e1= 9	inmpia="V. imputado"

VARIABLES Y CATEGORÍAS	VALOR	DESCRIPCIÓN	DETALLES SEGÚN VARIABLES ORIGINALES
spmb	Salario principal monetario bruto	Si 1<E12a<99999999 y E12b=1	spmb=E12a
		Si 1<E12a<99999999 y E12b=2 y E10a=1 y E10b=3 y E12a <= 718 933,8	spmb=E12a / 0.9066
		Si 1<E12a<99999999 y E12b=2 y E10a=1 y E10b=3 y 718 933,8 < E12a <= 981 885,4	spmb = (E12a - 79 300) / 0.8066
		Si 1 < E12a< 99999999 y E12b=2 y E10a=1 y E10b=3 y E12a > 981 885,4	spmb = (E12a -135 250) / 0.7566
		Si 1<E12a<99999999 y E12b=2 y E10a=1 y E10b=4	spmb = E12a/0.9066
		Si 1<E12a<99999999 y E12b=2 y E10a=2 y E10b=3 y E12a<= 793 000	spmb = E12a
		Si 1<E12a<99999999 y E12b=2 y E10a=2 y E10b=3 y 793 000 < E12a <= 1 086 400	spmb = (E12a - 79 300) / 0.90
		Si 1<E12a<99999999 y E12b=2 y E10a=2 y E10b=3 y E12a > 1 086 400	spmb = (E12a -135 250) / 0.85
		Si 1<E12a<99999999 y E12b=2 y E10a=2 y E10b=4	spmb = E12a
		Si 1<E12a<99999999 y E12b=3 y E10a=1 y E10b=3 y E10c=5 y ((E12a+E12c) <= 718 933,8)	spmb = (E12a+ E12c)/ 0.9066
		Si 1<E12a<99999999 y E12b=3 y E10a=1 y E10b=3 y E10c=5 y 718 933,8 < ((E12a+E12c) <= 981 885,4)	spmb = ((E12a - 79 300)+ E12c) / 0.8066
		Si 1<E12a<99999999 y E12b=3 y E10a=1 y E10b=3 y E10c=5 y ((E12a+E12c) > 981 885,4)	spmb = ((E12a - 135 250)+ E12c) / 0.7566

VARIABLES Y CATEGORÍAS	VALOR	DESCRIPCIÓN	DETALLES SEGÚN VARIABLES ORIGINALES
spmb	Salario principal monetario bruto	Si 1<E12a<99999999 y E12b=3 y E10a=1 y E10b=4 y E10c=5	$spmb = (E12a + E12c)/0.9066$
		Si 1<E12a<99999999 y E12b=3 y E10a=2 y E10b=3 y E10c=5 y $[(E12a+E12c) \leq 79\ 300]$	$spmb = E12a + E12c$
		Si 1<E12a<99999999 y E12b=3 y E10a=2 y E10b=3 y E10c=5 y $793\ 000 < [(E12a+E12c) \leq 1\ 086\ 400]$	$spmb = [(E12a - 79\ 300) + E12c]/0.9$
		Si 1<E12a<99999999 y E12b=3 y E10a=2 y E10b=3 y E10c=5 y $[(E12a+E12c) > 1\ 086\ 400]$	$spmb = [(E12a - 135\ 250) + E12c]/0.85$
		Si 1<E12a<99999999 y E12b=3 y E10a=2 y E10b=4 y E10c=5	$spmb = E12a + E12c$
		Si E12a=99999999	spmb = "V. imputado"
		Si E12c=99999999 y E12b=3	spmb = "V. imputado"
		Si E12a=0	spmb = E15a
		Si E12a=1 ó E8a=1	spmb = E15b
spm	Salario principal monetario neto	Si 1<E12a<99999999 y E12b=1 y E10a=1 y E10b=3 y E12a $\leq 793\ 000$	$spm = E12a * 0.9066$
		Si 1<E12a<99999999 y E12b=1 y E10a=1 y E10b=3 y $793\ 000 < E12a \leq 1\ 190\ 000$	$spm = (E12a * 0.8066) + 79\ 300$
		Si 1<E12a<99999999 y E12b=1 y E10a=1 y E10b=3 y E12a $> 1\ 190\ 000$	$spm = (E12a * 0.7566) + 135\ 250$
		Si 1<E12a<99999999 y E12b=1 y E10a=1 y E10b=4	$spm = E12a * 0.9066$
		Si 1<E12a<99999999 y E12b=1 y E10a=2 y E10b=3 y E12a $\leq 793\ 000$	$spm = E12a$

VARIABLES Y CATEGORÍAS	VALOR	DESCRIPCIÓN	DETALLES SEGÚN VARIABLES ORIGINALES
spm	Salario principal monetario neto	Si 1<E12a<99999999 y E12b=1 y E10a=2 y E10b=3 y 793 000 < E12a <= 1 190 000	$spm = (E12a * 0.9) + 79\,300$
		Si 1<E12a<99999999 y E12b=1 y E10a=2 y E10b=3 y E12a > 1 190 000	$spm = (E12a * 0.85) + 135\,250$
		Si 1<E12a<99999999 y E12b=1 y E10a=2 y E10b=4	$spm = E12a$
		Si 1<E12a<99999999 y E12b=2	$spm = E12a$
		Si 1<E12a<99999999 y E12b=3 y E10c=5	$spm = E12a + E12c$
		Si E12a=99999999	$spm = E12a$
		Si E12c=99999999 y E12b=3	$spm = \text{"V. imputado"}$
		Si E12a=0 y E10a=1 y E10b=3 y E15a <= 793 000	$spm = E15a * 0.9066$
		Si E12a=0 y E10a=1 y E10b=3 y 793 000 < E15a <= 1 190 000	$spm = (E15a * 0.8066) + 79\,300$
		Si E12a=0 y E10a=1 y E10b=3 y E15a > 1 190 000	$spm = (E15a * 0.7566) + 135\,250$
		Si E12a=0 y E10a=1 y E10b=4	$spm = E15a * 0.9066$
		Si E12a=0 y E10a=2 y E10b=3 y E15a <= 793 000	$spm = E15a$
		Si E12a=0 y E10a=2 y E10b=3 y 793 000 < E15a <= 1 190 000	$spm = (E15a * 0.9) + 79\,300$
		Si E12a=0 y E10a=2 y E10b=3 y E15a > 1 190 000	$spm = (E15a * 0.85) + 135\,250$
		Si E12a=0 y E10a=2 y E10b=4	$spm = E15a$
		Si E12a=0 y E15a=99999999	$spm = \text{"V. imputado"}$
		Si E12a=1 ó E8a=1	$spm = E15b$

VARIABLES Y CATEGORÍAS	VALOR	DESCRIPCIÓN	DETALLES SEGÚN VARIABLES ORIGINALES
ipsp	Ingreso por propinas del salario principal	Si E11a=1	ipsp = E11b
asp	Aguinaldo del salario principal	Si E14a=1 y E14a2=8	asp= E14a1/12
		Si E14a=1 y 0<E14a2<8	asp = E14a1/E14a2
		Si E14a=1 y E14a2=9 y E14a1=99999999	asp = "V. imputado"
sesp	Salario escolar del salario principal	Si E14b=3 y E14b2=8	sesp= E14b1/12
		Si E14b=3 y 0<E14b2<8	sesp = E14b1/E14b2
		Si E14b=3 y E14b2=9 y E14b1=99999999	sesp = "V. imputado"
bsp	Bonificaciones de salario principal	Si E14c=5 y E14c2=8	bsp = E14c1/12
		Si E14c=5 y 0<E14c2<8	bsp = E14c1/E14c2
		Si E14c=5 y E14c2=9 y E14c1=99999999	bsp = "V. imputado"
osp	Otros ingresos del salario principal	Si E14d=7 y E14d2=8	oisp= E14d1/12
		Si E14d=7 y 0<E14d2<8	oisp = E14d1/E14d2
		Si E14d=7 y E14d2=9 y E14d1=99999999	oisp = "V. imputado"
spnma	Salario principal no monetario alimentación	Si E13a=1	spnma = E13a1
spnmv	Salario principal no monetario vivienda	Si E13b=3	spnmv = E13b1
spnmt	Salario principal no monetario transporte	Si E13c=5	spnmt = E13c1
spnmvh	Salario principal no monetario vehículo	Si E13d=7	spnmvh = E13d1
spnmo	Salario principal no monetario otros	Si E13e=1	spnmo = E13e1

VARIABLES Y CATEGORÍAS	VALOR	DESCRIPCIÓN	DETALLES SEGÚN VARIABLES ORIGINALES
isbt	INGRESO SECUNDARIO BRUTO TOTAL	isbt = ssif + asif + gsif + dsif + gsi + inmsi + ssmb + ssnm	
isnt	INGRESO SECUNDARIO NETO TOTAL	isnt = ssif + asif + gsif + dsif + gsi + inmsi + ssmb + ssnm	
ssif	Salario secundario independiente formal	Si 0 <= F10a < 99999999 Si F10a= 99999999	ssif= F10a ssif= "V. imputado"
asif	Aguinaldo secundario independiente formal	Si F13b=1 Si F13b=99999999	asif=F13b/12 asif="V.imputado"
gsif	Gastos personales secundario independiente formal	Si 0 <=F13c < 99999999 Si F13c = 99999999	gsif = F13c gsif="V.imputado"
dsif	Dividendos secundario independiente formal	Si 0 <= F10d < 99999999 Si F10d = 99999999	dsif=F10d/12 dsif="V. imputado"
gsi	Ganancia secundaria independiente	Si 0<F11a1<8 Si F11a1=8	gsi= F11a/F11a1 gsi= F11a/12
inmsi	Ingreso no monetario secundario independiente	Si 0<F11b1<8 Si F11b1=8 Si F11b1=0 y F11b=0 Si F11b=99999999 y F11b1=9	inmsi = F11b/F11b1 inmsi = F11b/12 inmsi = 0 inmsi = "V. imputado"

VARIABLES Y CATEGORÍAS	VALOR	DESCRIPCIÓN	DETALLES SEGÚN VARIABLES ORIGINALES
ssmb	Salario secundario monetario bruto	Si $2 < F13a < 99999999$ y $F13b=1$	$ssmb = F13a$
		Si $2 < F13a < 99999999$ y $F13b=2$ y $F12a=1$ y $F12b=3$ y $F13a \leq 718\,933,8$	$ssmb = F13a / 0.9066$
		Si $2 < F13a < 99999999$ y $F13b=2$ y $F12a=1$ y $F12b=3$ y $718\,933,8 < F13a \leq 981\,885,4$	$ssmb = (F13a - 79\,300) / 0.8066$
		Si $2 < F13a < 99999999$ y $F13b=2$ y $F12a=1$ y $F12b=3$ y $F13a > 981\,885,4$	$ssmb = (F13a - 135\,250) / 0.7566$
		Si $2 < F13a < 99999999$ y $F13b=2$ y $F12a=1$ y $F12b=4$	$ssmb = F13a / 0.9066$
		Si $2 < F13a < 99999999$ y $F13b=2$ y $F12a=2$ y $F12b=3$ y $F13a \leq 793\,000$	$ssmb = F13a$
		Si $2 < F13a < 99999999$ y $F13b=2$ y $F12a=2$ y $F12b=3$ y $793\,000 < F13a \leq 1\,086\,400$	$ssmb = (F13a - 79\,300) / 0.9$
		Si $2 < F13a < 99999999$ y $F13b=2$ y $F12a=2$ y $F12b=3$ y $F13a > 1\,086\,400$	$ssmb = (F13a - 135\,250) / 0.85$
		Si $2 < F13a < 99999999$ y $F13b=2$ y $F12a=2$ y $F12b=4$	$ssmb = F13a$
		Si $2 < F13a < 99999999$ y $F13b=3$ y $F12a=1$ y $F12b=3$ y $F12c=5$ y $((F13a + F13c) \leq 718\,933,8)$	$ssmb = (F13a + F13c) / 0.9066$
		Si $2 < F13a < 99999999$ y $F13b=3$ y $F12a=1$ y $F12b=3$ y $F12c=5$ y $718\,933,8 < (F13a + F13c) \leq 981\,885,4$	$ssmb = ((F13a - 79\,300) + F13c) / 0.8066$
		Si $2 < F13a < 99999999$ y $F13b=3$ y $F12a=1$ y $F12b=3$ y $F12c=5$ y $((F13a + F13c) > 981\,885,4)$	$ssmb = ((F13a - 135\,250) + F13c) / 0.7566$
		Si $2 < F13a < 99999999$ y $F13b=3$ y $F12a=1$ y $F12b=4$ y $F12c=5$	$ssmb = (F13a + F13c) / 0.9066$

VARIABLES Y CATEGORÍAS	VALOR	DESCRIPCIÓN	DETALLES SEGÚN VARIABLES ORIGINALES
Ssmb	Salario secundario monetario bruto	Si $2 < F13a < 99999999$ y $F13b=3$ y $F12a=2$ y $F12b=3$ y $F12c=5$ y $[(F13a+F13c) \leq 793\ 000]$	$ssmb = F13a + F13c$
		Si $2 < F13a < 99999999$ y $F13b=3$ y $F12a=2$ y $F12b=3$ y $F12c=5$ y $793\ 000 < (F13a+F13c) \leq 1\ 086\ 400$	$ssmb = ((F13a - 79\ 300) + F13c)/0.9$
		Si $2 < F13a < 99999999$ y $F13b=3$ y $F12a=2$ y $F12b=3$ y $F12c=5$ y $[(F13a+F13c) > 1\ 086\ 400]$	$ssmb = ((F13a - 135\ 250) + F13c)/0.85$
		Si $2 < F13a < 99999999$ y $F13b=3$ y $F12a=2$ y $F12b=4$ y $F12c=5$	$ssmb = F13a + F13c$
		Si $F13a=99999999$	$ssmb = \text{"V. imputado"}$
		Si $F13c=99999999$ y $F13b=3$	$ssmb = \text{"V. imputado"}$
		Si $F13a=0$	$ssmb = F15a$
		Si $F13a=1$	$ssmb = F15b$
ssmn	Salario secundario monetario neto	Si $2 < F13a < 99999999$ y $F13b=1$ y $F12a=1$ y $F12b=3$ y $F13a \leq 793\ 000$	$ssmn = F13a * 0.9066$
		Si $2 < F13a < 99999999$ y $F13b=1$ y $F12a=1$ y $F12b=3$ y $793\ 000 < F13a \leq 1\ 190\ 000$	$ssmn = (F13a * 0.8066) + 79\ 300$
		Si $2 < F13a < 99999999$ y $F13b=1$ y $F12a=1$ y $F12b=3$ y $F13a > 1\ 190\ 000$	$ssmn = (F13a * 0.7566) + 135\ 250$
		Si $2 < F13a < 99999999$ y $F13b=1$ y $F12a=1$ y $F12b=4$	$ssmn = F13a * 0.9066$
		Si $2 < F13a < 99999999$ y $F13b=1$ y $F12a=2$ y $F12b=3$ y $F13a \leq 793\ 000$	$ssmn = F13a$
		Si $2 < F13a < 99999999$ y $F13b=1$ y $F12a=2$ y $F12b=3$ y $793\ 000 < F13a \leq 1\ 190\ 000$	$ssmn = (F13a * 0.9) + 79\ 300$



VARIABLES Y CATEGORÍAS	VALOR	DESCRIPCIÓN	DETALLES SEGÚN VARIABLES ORIGINALES
ssmn	Salario secundario monetario neto	Si $2 < F13a < 99999999$ y $F13b = 1$ y $F12a = 2$ y $F12b = 3$ y $F13a > 1\ 190\ 000$	$ssmn = (F13a * 0.85) + 135\ 250$
		Si $2 < F13a < 99999999$ y $F13b = 1$ y $F12a = 2$ y $F12b = 4$	$ssmn = F13a$
		Si $2 < F13a < 99999999$ y $F13b = 2$	$ssmn = F13a$
		Si $2 < F13a < 99999999$ y $F13b = 3$ y $F12c = 5$	$ssmn = F13a + F13c$
		Si $F13a = 99999999$ ó ( $F13c = 99999999$ y $F13b = 3$ )	$ssmn = \text{"V. imputado"}$
		Si $F13a = 0$ y $F12a = 1$ y $F12b = 3$ y $F15a \leq 793\ 000$	$ssmn = F15a * 0.9066$
		Si $F13a = 0$ y $F12a = 1$ y $F12b = 3$ y $793\ 000 < F15a \leq 1\ 190\ 000$	$ssmn = (F15a * 0.8066) + 79\ 300$
		Si $F13a = 0$ y $F12a = 1$ y $F12b = 3$ y $F15a > 1\ 190\ 000$	$ssmn = (F15a * 0.7566) + 135\ 250$
		Si $F13a = 0$ y $F12a = 1$ y $F12b = 4$	$ssmn = F15a * 0.9066$
		Si $F13a = 0$ y $F12a = 2$ y $F12b = 3$ y $F15a \leq 793\ 000$	$ssmn = F15a$
		Si $F13a = 0$ y $F12a = 2$ y $F12b = 3$ y $793\ 000 < F15a \leq 1\ 190\ 000$	$ssmn = (F15a * 0.9) + 79\ 300$
		Si $F13a = 0$ y $F12a = 2$ y $F12b = 3$ y $F15a > 1\ 190\ 000$	$ssmn = (F15a * 0.85) + 135\ 250$
		Si $F13a = 0$ y $F12a = 2$ y $F12b = 4$	$ssmn = F15a$
		Si $F13a = 0$ y $F15a = 99999999$	$ssmn = \text{"V. imputado"}$
		Si $F13a = 1$	$ssmn = F15b$

VARIABLES Y CATEGORÍAS	VALOR	DESCRIPCIÓN	DETALLES SEGÚN VARIABLES ORIGINALES
ssnm	Salario secundario no monetario	Si F14a=1	ssnm = F14b
itrbt	INGRESO POR TRABAJO BRUTO TOTAL	lpbt + isbt	
itrnt	INGRESO POR TRABAJO NETO TOTAL	lpnt + isnt	
irp	INGRESO POR RENTA DE LA PROPIEDAD	irp = ia + ii + id + ib	
ia	Ingreso por alquileres	si H9a=1 y 0 < H9a2 <8 si H9a=1 y H9a2=8 si H9a=1 y H9a1=99999999 y H9a2=9	ia = H9a1/H9a2 ia = H9a1/12 ia = "V. imputado"
ii	Ingreso por intereses	si H9b=1 y 0 < H9b2 <8 si H9b=1 y H9b2=8 si H9b=1 y H9b1=99999999 y H9b2=9	ii = H9b1/H9b2 ii = H9b1/12 ii = "V. imputado"
id	Ingreso por dividendos	si H9c=1 y 0 < H9c2 <8 si H9c=1 y H9c2=8 si H9c=1 y H9c1=99999999 y H9c2=9	id = H9c1/H9c2 id = H9c1/12 id = "V. imputado"
ib	Ingreso por beneficios	si H9d=1 y 0 < H9d2 <8 si H9d=1 y H9d2=8 si H9d=1 y H9d1=99999999 y H9d2=9	ib = H9d1/H9d2 ib = H9d1/12 ib = "V. imputado"
ttm	TOTAL TRANSFERENCIAS MONETARIAS	ttm = trnc + timas + ts + tbc + tpa + tpn + tpe + tap + te + tdp + ot	
trnc	Transferencias rnc	Si H9e=1 y 0 < H9e2 <8 Si H9e=1 y H9e2=8 Si H9e=1 y H9e1=99999999 y H9e2=9	trnc = H9e1/H9e2 trnc = H9e1/12 trnc = "V. imputado"

VARIABLES Y CATEGORÍAS	VALOR	DESCRIPCIÓN	DETALLES SEGÚN VARIABLES ORIGINALES
timas	Transferencias IMA5	Si A9a=1 ó A9a=2 y 0 < A9c < 8	timas = A9b/A9c
		Si A9a=1 ó A9a=2 y A9c=8	timas = A9b/12
		Si A9a=1 ó A9a=2 y A9b=99999999 y A9c=9	timas = "V. imputado"
ts	Transferencias subsidios	Si H9f=1 y 0 < H9f2 < 8	ts = H9f1/H9f2
		Si H9f=1 y H9f2=8	ts = H9f1/12
		Si H9f=1 y H9f1=99999999 y H9f2=9	ts = "V. imputado"
tbc	Transferencias becas	Si 0 < A19a < 8 y 0 < A19c < 8	tbc = A19b/A19c
		Si 0 < A19a < 8 y A19c=8	tbc = A19b/12
		Si 0 < A19a < 8 y A19b=99999999 y A19c=9	tbc = "V. imputado"
tpa	Transferencias pensión alimenticia	Si H9g=1 y 0 < H9g2 < 8	tpa = H9g1/H9g2
		Si H9g=1 y H9g2=8	tpa = H9g1/12
		Si H9g=1 y H9g1=99999999 y H9g2=9	tpa = "V. imputado"
te	Transferencias del extranjero	Si H9k=1 y 0 < H9k2 < 8	te = H9k1/H9k2
		Si H9k=1 y H9k2=8	te = H9k1/12
		Si H9k=1 y H9k1=99999999 y H9k2=9	te = "V. imputado"
tdp	Transferencias dentro del país	Si H9l=1 y 0 < H9l2 < 8	tdp = H9l1/H9l2
		Si H9l=1 y H9l2=8	tdp = H9l1/12
		Si H9l=1 y H9l1=99999999 y H9l2=9	tdp = "V. imputado"
ot	Otras transferencias	Si H9m=1 y 0 < H9m2 < 8	ot = H9m1/H9m2
		Si H9m=1 y H9m2=8	ot = H9m1/12
		Si H9m=1 y H9m1=99999999 y H9m2=9	ot = "V. imputado"

VARIABLES Y CATEGORÍAS	VALOR	DESCRIPCIÓN	DETALLES SEGÚN VARIABLES ORIGINALES
tnm	TRANSFERENCIAS NO MONETARIAS	Si $h10a=1$ y $0 < h10c1 < 8$ y línea=1	$tnm = h10c/h10c1$
		Si $h10a=1$ y $h10c1=8$ y línea=1	$tnm = h10c/12$
		Si $h10a=1$ y $h10c=99999999$ y $h10c1=9$ y línea=1	tnm = "V. imputado"
itpb	Ingreso total por persona bruto	$itpb = ipbt + isbt + irp + ttm + tnm$	
itpn	Ingreso total por persona neto	$itpn = ipnt + isnt + irp + ttm + tnm$	
sab	Salario agropecuario bruto	Si $0 < C8 < 05100$	$sab = spmb + ipsp + asp + sesp + bsp + oisp + spnma + spnmv + spnmt + spnmvh + spnmo + ssmb + ssnm$
san	Salario agropecuario neto	Si $0 < C8 < 05100$	$san = spmn + ipsp + asp + sesp + bsp + oisp + spnma + spnmv + spnmt + spnmvh + spnmo + ssmn + ssnm$
snab	Salario no agropecuario bruto	Si $C8 \geq 05100$	$snab = spmb + ipsp + asp + sesp + bsp + oisp + spnma + spnmv + spnmt + spnmvh + spnmo + ssmb + ssnm$
snan	Salario no agropecuario neto	Si $C8 \geq 05100$	$snan = spmn + ipsp + asp + sesp + bsp + oisp + spnma + spnmv + spnmt + spnmvh + spnmo + ssmn + ssnm$
iag	Ingreso independiente agropecuario	Si $0 < C8 < 05100$	$iag = inmpia + inmpina + spif + gpif + gpina + gpsfi + gpia + ssif + dsif + gsi + inmsi$
inag	Ingreso independiente no agropecuario	Si $C8 \geq 05100$	$inag = inmpia + inmpina + spif + gpif + gpina + gpsfi + gpia + ssif + dsif + gsi + inmsi$

VARIABLES Y CATEGORÍAS	VALOR	DESCRIPCIÓN	DETALLES SEGÚN VARIABLES ORIGINALES
isanh		<p><b>Ingreso por salario neto del hogar</b></p> <p>Es la suma del salario neto de todos los miembros del hogar; cada uno de ellos se multiplica por un coeficiente de ajuste por sub declaración de acuerdo al tipo de ingreso. No se consideran miembros del hogar el servicio doméstico o sus familiares y pensionista. Es decir, se excluye cuando A3 &gt;=12.</p>	$san * c\_sa + snan * c\_sna$
iaunh		<p><b>Ingreso autónomo del hogar</b></p> <p>Es la suma de los ingresos independientes del hogar; cada uno de ellos se multiplica por un coeficiente de ajuste por sub declaración de acuerdo al tipo de ingreso. No se consideran miembros del hogar el servicio doméstico o sus familiares y pensionista. Es decir, se excluye cuando A3 &gt;=12.</p>	$iag * c\_iag + inag * c\_inag$
ipbh		<p><b>INGRESO PRINCIPAL BRUTO DEL HOGAR</b></p> <p>Es la suma del ingreso principal bruto total de todos los miembros del hogar; cada uno de ellos se multiplica por un coeficiente de ajuste por sub declaración de acuerdo al tipo de ingreso.</p> <p>No se consideran miembros del hogar el servicio doméstico o sus familiares y pensionista. Es decir, se excluye cuando A3 &gt;=12.</p>	$c\_sa * (spmb + ipsp + asp + sesp + bsp + oisp + spnma + spnmv + spnmt + spnmvh + spnmo) + c\_iag * (inmpia + inmpina + spif + gpif + gpina + gpsfi + gpia)$  $c\_sna * (spmb + ipsp + asp + sesp + bsp + oisp + spnma + spnmv + spnmt + spnmvh + spnmo) + c\_inag * (inmpia + inmpina + spif + gpif + gpina + gpsfi + gpia)$

VARIABLES Y CATEGORÍAS	VALOR	DESCRIPCIÓN	DETALLES SEGÚN VARIABLES ORIGINALES
ipnh	<b>INGRESO PRINCIPAL NETO DEL HOGAR</b> Es la suma del ingreso principal neto total de todos los miembros del hogar; cada uno de ellos se multiplica por un coeficiente de ajuste por sub declaración de acuerdo al tipo de ingreso. No se consideran miembros del hogar el servicio doméstico o sus familiares y pensionista. Es decir, se excluye cuando A3 >=12.	Si 0 < C8 < 05100  si C8 > 05100	$c\_sa * (spmn + ipsp + asp + sesp + bsp + oisp + spnma + spnmv + spnmt + spnmvh + spnmo) + c\_iag * (inmpif + inmpia + inmpina + spif + gpif + gpina + gpsfi + gpia)$  $c\_sna * (spmn + ipsp + asp + sesp + bsp + oisp + spnma + spnmv + spnmt + spnmvh + spnmo) + c\_inag * (inmpia + inmpina + spif + gpif + gpina + gpsfi + gpia)$
isbh	<b>INGRESO SECUNDARIO BRUTO DEL HOGAR</b> Es la suma del ingreso secundario bruto total de todos los miembros del hogar; cada uno de ellos se multiplica por un coeficiente de ajuste por sub declaración de acuerdo al tipo de ingreso. No se consideran miembros del hogar el servicio doméstico o sus familiares y pensionista. Es decir, se excluye cuando A3 >=12.	Si 0 < F2 < 05100  Si F2 > 05100	$c\_sa * (ssmb + ssnm) + c\_iag * (ssif + dsif + gsi + inmsi)$  $c\_sna * (ssmb + ssnm) + c\_inag * (ssif + dsif + gsi + inmsi)$

VARIABLES Y CATEGORÍAS	VALOR	DESCRIPCIÓN	DETALLES SEGÚN VARIABLES ORIGINALES
isnh	INGRESO SECUNDARIO NETO DEL HOGAR	Si $0 < F2 < 05100$ Es la suma del ingreso secundario neto total de todos los miembros del hogar; cada uno de ellos se multiplica por un coeficiente de ajuste por sub declaración de acuerdo al tipo de ingreso. No se consideran miembros del hogar el servicio doméstico o sus familiares y pensionista. Es decir, se excluye cuando A3 $\geq 12$ .	$c\_sa * (ssmn + ssnm) + c\_iag * (ssif + dsif + gsi + inmsi)$  $c\_sna * (ssmn + ssnm) + c\_inag * (ssif + dsif + gsi + inmsi)$
itbh	INGRESO POR TRABAJO BRUTO DEL HOGAR		$itbh = ipbh + isbh$
itnh	INGRESO POR TRABAJO NETO DEL HOGAR		$itnh = ipnh + isnh$
irph	INGRESO POR RENTA DE LA PROPIEDAD DEL HOGAR	Es la suma del ingreso por renta de la propiedad de todos los miembros del hogar multiplicado por un coeficiente de ajuste por sub-declaración. No se consideran miembros del hogar el servicio doméstico o sus familiares y pensionista. Es decir, se excluye cuando A3 $\geq 12$ .	$irph = irp * c\_irp$

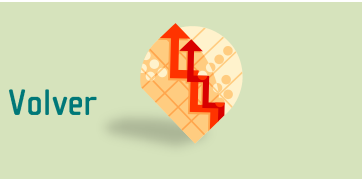
VARIABLES Y CATEGORÍAS	VALOR	DESCRIPCIÓN	DETALLES SEGÚN VARIABLES ORIGINALES
tsebh	Subsidios estatales y becas del hogar Es la suma de los subsidios estatales y becas de todos los miembros del hogar. No se consideran miembros del hogar el servicio doméstico o sus familiares y pensionista. Es decir, se excluye cuando A3 >=12.		$tsebh = trnc + timas + ts + tbc$
oth	Otras transferencias (no subsidios estatales ni becas) del hogar Es la suma de otras transferencias del hogar. No se consideran miembros del hogar el servicio doméstico o sus familiares y pensionista. Es decir, se excluye cuando A3 >=12.		$oth = tpa + tpn + tpe + tap + te + tdp + ot + tnm$
ttmh	TOTAL DE TRASFERENCIAS MONETARIAS DEL HOGAR Es la suma del ingreso por transferencias monetarias de todos los miembros del hogar. No se consideran miembros del hogar el servicio doméstico o sus familiares y pensionista. Es decir, se excluye cuando A3 >=12.		$trnc + timas + ts + tbc + tpa + tpn + tpe + tap + te + tdp + ot$



VARIABLES Y CATEGORÍAS	VALOR	DESCRIPCIÓN	DETALLES SEGÚN VARIABLES ORIGINALES
tnmh	<b>TRANSFERENCIAS NO MONETARIAS DEL HOGAR</b> Es la suma del ingreso por transferencias no monetarias de todos los miembros del hogar. No se consideran miembros del hogar el servicio doméstico o sus familiares y pensionista. Es decir, se excluye cuando A3 >=12.		$tnmh = \text{Suma}(tnm)$
ithb	<b>Ingreso total del hogar bruto</b> Es la suma de todos los ingresos brutos de los miembros del hogar.		$ipbh + isbh + irph + ttmh + tnmh$
ithn	<b>Ingreso total del hogar neto</b> Es la suma de todos los ingresos netos de los miembros del hogar.		$ipnh + isnh + irph + ttmh + tnmh$
ipcb	<b>Ingreso per cápita del hogar bruto</b>		$ipcb = ithb / TamHog$
ipcn	<b>Ingreso per cápita del hogar neto</b>		$ipcn = ithn / TamHog$



G) NIVEL DE POBREZA



Canasta básica alimentaria	<a href="#">cba</a>
Línea de pobreza	<a href="#">lp</a>
Nivel de pobreza	<a href="#">np</a>

VARIABLES Y CATEGORÍAS	VALOR	DESCRIPCIÓN	DETALLES SEGÚN VARIABLES ORIGINALES
<b>cba</b>		<b>Canasta Básica Alimentaria</b>	
	49 067	Es el costo per cápita mensual de un conjunto de alimentos seleccionados de acuerdo con su aporte calórico y su frecuencia de consumo, expresados en cantidades que permiten al menos satisfacer las necesidades de calorías promedio de un individuo de una población específica.	Si Zona = 1 (Urbana)
	40 673		Si Zona = 2 (Rural)
<b>lp</b>		<b>Línea de pobreza</b>	
	107 293	Es un indicador que representa el monto mínimo requerido para que una persona pueda satisfacer las necesidades básicas "alimentarias y no alimentarias".	Si Zona = 1 (Urbana)
	82 418		Si Zona = 2 (Rural)
<b>np</b>		<b>Nivel de pobreza</b>	
Pobreza extrema	1	Se clasifica aquí aquellos hogares con un ingreso per cápita igual o inferior al costo per cápita de la canasta básica alimentaria (cba).	Si $ipcn \geq 0$ y $ipcn \leq cba$
Pobreza no extrema	2	Se clasifica aquellos hogares que tienen un ingreso per cápita igual o inferior a la línea de pobreza pero superior al costo per cápita de la canasta básica alimentaria (cba).	Si $ipcn > cba$ y $ipcn \leq lp$
No pobre	3	Se clasifica aquellos hogares con un ingreso per cápita que les permite cubrir sus necesidades básicas alimentarias y no alimentarias; es decir, su ingreso per cápita es superior al valor de la línea de pobreza.	Si $ipcn > lp$

## H) INDICE DE POBREZA MULTIDIMENSIONAL (IMP)

IPM Educación 1: No asistencia a la educación formal	<a href="#">IPM_E1</a>
IPM Educación 2: Rezago educativo	<a href="#">IPM_E2</a>
IPM Educación 3: Sin logro de bachillerato	<a href="#">IPM_E3</a>
IPM Educación 4: Bajo desarrollo de capital humano	<a href="#">IPM_E4</a>
IPM Vivienda y uso de internet 1: Mal estado del techo o el piso	<a href="#">IPM_VUI1</a>
IPM Vivienda y uso de internet 2: Mal estado de las paredes exteriores	<a href="#">IPM_VUI2</a>
IPM Vivienda y uso de internet 3: Hacinamiento	<a href="#">IPM_VUI3</a>
IPM Vivienda y uso de internet 4: Sin uso de Internet	<a href="#">IPM_VUI4</a>
IPM Salud 1: Sin seguro de salud	<a href="#">IPM_S1</a>
IPM Salud 2: Sin servicio de agua	<a href="#">IPM_S2</a>
IPM Salud 3: Sin eliminación de excretas	<a href="#">IPM_S3</a>
IPM Salud 4: Sin eliminación de basura	<a href="#">IPM_S4</a>
IPM Trabajo 1: Desempleo de larga duración y personas desalentadas	<a href="#">IPM_T1</a>
IPM Trabajo 2.1: Incumplimiento de salario mínimo	<a href="#">IPM_T2.1</a>
IPM Trabajo 2.2: Incumplimiento de otros derechos laborales	<a href="#">IPM_T2.2</a>
IPM Trabajo 3: Empleo independiente informal	<a href="#">IPM_T3</a>
IPM Protección Social 1: Primera infancia sin cuidado	<a href="#">IPM_PS1</a>
IPM Protección Social 2: Personas adultas mayores sin pensión	<a href="#">IPM_PS2</a>
IPM Protección Social 3: Personas con discapacidad sin transferencias	<a href="#">IPM_PS3</a>
IPM Protección Social 4: Fuera de la fuerza de trabajo por obligaciones familiares	<a href="#">IPM_PS4</a>
Resultado ponderado por hogar	<a href="#">IPM_Valor</a>
Pobreza multidimensional	<a href="#">IPM_Pobreza</a>

VARIABLES Y CATEGORÍAS	VALOR	DESCRIPCIÓN	DETALLES SEGÚN VARIABLES ORIGINALES
IPM_E1	IPM Educación 1: No asistencia a la educación formal		
	0	Sin la privación	
	1	Con la privación	
Definición de la privación: No asistencia a la educación formal	<p>Se consideran con privación aquellos hogares con al menos una persona que se encuentre en edades entre los 5 y 17 años y no asista a educación formal.</p> <p>El hogar también se considera con privación si una persona de 5 a 17 años asiste a educación abierta.</p>		<p>Se consideran con privación aquellos hogares en los que al menos para un miembro se cumpla con:</p> <p><math>A5 \geq 5</math> y <math>A5 \leq 17</math> y <math>A13 \geq 08</math> o <math>A13 = 00</math>.</p>
IPM_E2	IPM Educación 2: Rezago educativo		
	0	Sin la privación	
	1	Con la privación	
Definición de la privación: Rezago educativo	<p>Se consideran con privación aquellos hogares con al menos una persona que se encuentre asistiendo a la educación formal, esté en edades entre 6 y 19 años y tenga dos años de rezago o más.</p>		<p>Se consideran con privación aquellos hogares en los que al menos para un miembro se cumpla con:</p> <p><math>A5 \geq 6</math> y <math>A5 \leq 19</math> y <math>A13 \geq 01</math> y <math>A13 \leq 7</math> y con diferencia de más de 8 años entre <math>A5</math> y <math>(Escolari+1)</math>.</p>

VARIABLES Y CATEGORÍAS	VALOR	DESCRIPCIÓN	DETALLES SEGÚN VARIABLES ORIGINALES
IPM_E3	IPM Educación 3: Sin logro de bachillerato		
	0	Sin la privación	
	1	Con la privación	
Definición de la privación: Sin logro de bachillerato	Se consideran con privación aquellos hogares con al menos una persona que se encuentre en edades de 18 a 24 años, que no tenga bachillerato de secundaria académica o técnica, ni esté asistiendo a la educación formal.		<p>Se consideran con privación aquellos hogares en los que al menos para un miembro se cumpla con:</p> <p><math>A5 \geq 18</math> y <math>A5 \leq 24</math> y <math>A14 &lt; 37</math> o <math>A14 \neq 26</math> o personas que <math>A5 = 18</math> y <math>A14 &lt; 35</math>.</p> <p>En todos los casos si <math>A13 \geq 1</math> y <math>A13 \leq 8</math>, no hay privación.</p>
IPM_E4	IPM Educación 4: Bajo desarrollo de capital humano		
	0	Sin la privación	
	1	Con la privación	
Definición de la privación: Bajo desarrollo de capital humano	<p>Se consideran con privación aquellos hogares en los que ninguna persona cumpla las siguientes características:</p> <p>Edades entre los 25 y 35 años con título de bachillerato de secundaria académica o técnica, o alguna certificación de educación no formal.</p> <p>Edades entre los 36 y 57 años con noveno año o alguna certificación de educación no formal.</p> <p>Edades entre los 58 y 64 años con primaria completa o alguna certificación de educación no formal.</p>		<p>Se consideran con privación aquellos hogares en los que ningún miembro cumpla con:</p> <p><math>A5 \geq 25</math> y <math>A5 \leq 35</math> con <math>A14 &lt; 37</math> o <math>A14 \neq 26</math> y <math>A14 \neq 29</math> y <math>A14 \neq 39</math>; <math>A5 \geq 36</math> y <math>A5 \leq 57</math> con <math>A14 \leq 23</math> o <math>A14 \geq 30</math> y <math>A14 &lt; 33</math>; <math>A5 \geq 58</math> y <math>A14 \neq 29</math> y <math>A14 \neq 39</math> y <math>A5 \leq 64</math> y <math>A14 &lt; 16</math> y <math>A14 \neq 19</math>.</p> <p>La persona no tiene privación si <math>A20a=1</math>.</p>

VARIABLES Y CATEGORÍAS	VALOR	DESCRIPCIÓN	DETALLES SEGÚN VARIABLES ORIGINALES
IPM_VUI1	IPM Vivienda y uso de internet 1: Mal estado del techo o el piso		
	0	Sin la privación	
	1	Con la privación	
<b>Definición de la privación:</b> Mal estado del techo o el piso	Se consideran con privación aquellos hogares que residen en viviendas con techo o piso en mal estado.		Se consideran con privación aquellos hogares con V7b=1 o V7c=1
IPM_VUI2	IPM Vivienda y uso de internet 2: Mal estado de las paredes exteriores		
	0	Sin la privación	
	1	Con la privación	
<b>Definición de la privación:</b> Mal estado de las paredes de la vivienda	Se consideran con privación aquellos hogares que residen en viviendas con paredes exteriores en mal estado.		Se consideran con privación aquellos hogares con V7a=1

VARIABLES Y CATEGORÍAS	VALOR	DESCRIPCIÓN	DETALLES SEGÚN VARIABLES ORIGINALES
IPM_VUI3	IPM Vivienda y uso de internet 3: Hacinamiento		
	0	Sin la privación	
	1	Con la privación	
Definición de la privación: Hacinamiento	<p>Se consideran con privación aquellos hogares que residen en viviendas que cumplan alguna de las siguientes condiciones:</p> <p>Viviendas con menos de 30 m<sup>2</sup> de construcción con dos residentes.</p> <p>Viviendas con menos de 40 m<sup>2</sup> de construcción en las que residan de 3 a 6 personas.</p> <p>Viviendas con menos de 60 m<sup>2</sup> de construcción en las que residan 7 personas o más.</p> <p>Las personas que vivan solas no se consideran hacinadas, independientemente del tamaño de la vivienda.</p> <p>Se consideran con privación aquellos hogares con:</p> <p>TamViv &gt;= 2 y V10 = 1</p> <p>TamViv &gt;= 3 y TamViv &lt;= 6 V10 &lt;= 2</p> <p>TamViv &gt;= 7 y V10 &lt;= 3</p>		
IPM_VIU4	IPM Vivienda y uso de internet 4: Sin uso de Internet		
	0	Sin la privación	
	1	Con la privación	
Definición de la privación: Sin acceso a internet	<p>Se consideran con privación aquellos hogares donde ninguna persona haya utilizado Internet en los últimos tres meses.</p> <p>En el caso de hogares conformados únicamente por personas adultas mayores (de 65 años o más), independientemente de si utilizaron o no Internet en los últimos tres meses, no se considera con la privación.</p> <p>Se consideran con privación aquellos hogares con:</p> <p>A24E≠5 para todos sus miembros</p> <p>No se considera privación en las personas con:</p> <p>A5&gt;=65 o a5=99 que no usan internet.</p>		



VARIABLES Y CATEGORÍAS	VALOR	DESCRIPCIÓN	DETALLES SEGÚN VARIABLES ORIGINALES
IPM_51	IPM Salud 1: Sin seguro de salud		
	0	Sin la privación	
	1	Con la privación	
Definición de la privación: Sin seguro de salud	Se consideran con privación aquellos hogares con al menos una persona de que no cuente con un seguro de salud (público o privado). Las personas de 0 a 17 años tienen cobertura del seguro social por ley por lo que no se consideran con esta privación.		Se consideran con privación aquellos hogares en los que al menos para un miembro se cumpla con: A11=0. La persona no tiene privación si A5<18.
IPM_52	IPM Salud 2: Sin servicio de agua		
	0	Sin la privación	
	1	Con la privación	
Definición de la privación: Sin servicio de agua	Se consideran con privación aquellos hogares que residen en viviendas sin tubería de agua dentro de la misma o con agua proveniente de pozo, río, quebrada o naciente, lluvia u otra fuente que no sea acueducto.		Se consideran con privación aquellos hogares con: V12>=5 y V12<=7 o V11>=2 y V11<=3 o V11=0.
IPM_53	IPM Salud 3: Sin eliminación de excretas		
	0	Sin la privación	
	1	Con la privación	
Definición de la privación: Sin eliminación de excretas	Se consideran con privación aquellos hogares que residen en viviendas que no tienen servicio sanitario exclusivo para el hogar o con sistemas de eliminación de excretas de "hueco", pozo negro, letrina u otro sistema diferente al alcantarillado o tanque séptico.		Se consideran con privación aquellos hogares con: V13a= 4 o V13a= 5 o V13= 0 o V13b=2.

VARIABLES Y CATEGORÍAS	VALOR	DESCRIPCIÓN	DETALLES SEGÚN VARIABLES ORIGINALES
IPM_54	IPM Salud 4: Sin eliminación de basura		
	0	Sin la privación	
	1	Con la privación	
Definición de la privación: Sin eliminación de basura	<p>Se consideran con privación aquellos hogares que residen en viviendas donde eliminan la basura botándola en un hueco o enterrándola, quemándola, tirándola a un lote baldío, al río, quebrada o mar u otro.</p> <p>En la zona rural no se considera privación enterrar la basura.</p> <p>Se consideran con privación aquellos hogares con: V17a&gt;=1 si ZONA=1 y V17a&gt;=3 si ZONA =2</p>		
IPM_T1	IPM Trabajo 1: Desempleo de larga duración y personas desalentadas		
	0	Sin la privación	
	1	Con la privación	
Definición de la privación: Desempleo de larga duración y personas desalentadas	<p>Se consideran con privación aquellos hogares que cumplan al menos una de las siguientes condiciones: con al menos una persona de 15 años o más que ha estado desempleada durante más de 12 meses y buscó trabajo la semana anterior a la entrevista, o personas desalentadas.</p> <p>Se consideran con privación aquellos hogares en los que al menos para un miembro se cumpla con: G2=5 o G2=6 o B6 =8 o B6= 9 y además B8&gt;=4 y B8&lt;= 8</p>		

VARIABLES Y CATEGORÍAS	VALOR	DESCRIPCIÓN	DETALLES SEGÚN VARIABLES ORIGINALES
IPM_T2.1	IPM Trabajo 2.1: Incumplimiento de salario mínimo		
	0	Sin la privación	
	1	Con la privación	
Definición de la privación: Incumplimiento de salario mínimo	<p>Se consideran con privación aquellos hogares con al menos una persona asalariada, en el sector privado, que recibe un salario menor al salario mínimo mínimo por hora laborada (categoría salarial del Ministerio de Trabajo y Seguridad Social de un trabajador no calificado genérico).</p> <p>El salario que se emplea para obtener este indicador es el ingreso por salario ajustado por subdeclaración.</p>		<p>Se consideran con privación aquellos hogares en los que al menos para un miembro se cumpla con: PosiEmpPri=11 o PosiEmpPri=12 y C7a &gt;= 100 y C7a &lt;= 213 y pago por hora &lt;= 1 365,46</p> <p>*El pago por hora se obtiene de dividir el salario mensual ajustado por subdeclaración entre 4,33 y dividirlo entre C2a1.</p>
IPM_T2.2	IPM Trabajo 2.2: Incumplimiento de otros derechos laborales		
	0	Sin la privación	
	1	Con la privación	
Definición de la privación: Incumplimiento de otros derechos laborales	<p>Se consideran con privación aquellos hogares con al menos una persona asalariada, en el sector privado, a la que se le incumplan dos o más garantías laborales como aguinaldo, vacaciones pagadas, seguro de riesgo de trabajo, aporte patronal a la pensión o pago de horas extra.</p>		<p>Se consideran con privación aquellos hogares en los que al menos para un miembro se cumpla con: PosiEmpPri=11 o PosiEmpPri=12 y C7a &gt;= 100 y C7a &lt;= 213 y dos o más de las siguientes condiciones: E9a= 2 E9c= 6 E9d= 8 E9e= 2 E10a=2</p>

VARIABLES Y CATEGORÍAS	VALOR	DESCRIPCIÓN	DETALLES SEGÚN VARIABLES ORIGINALES
IPM_T3	IPM Trabajo 3: Empleo independiente informal		
	0	Sin la privación	
	1	Con la privación	
Definición de la privación: Empleo independiente informal	<p>Se consideran con privación aquellos hogares con al menos una persona ocupada, que declare mantener económicamente al hogar y que realice una actividad independiente informal (no inscrita en ninguna instancia pública y que no tenga registros contables formales).</p> <p>Se consideran con privación aquellos hogares en los que al menos para un miembro se cumpla con: PosiEmpPri = 21 o PosiEmpPri = 22 y A23 = 1 y D3 = 1 o D3 = 2 o D11 = 3 y D12 = 2 o D12 = 3</p>		
IPM_P51	IPM Protección Social 1: Primera infancia sin cuidado		
	0	Sin la privación	
	1	Con la privación	
Definición de la privación: Primera infancia sin cuidado	<p>Se consideran con privación aquellos hogares con al menos una persona de 0 a 4 años que no asista al CEN CINAI, Red de Cuido, al maternal o al prekindergarten; y donde no haya alguna persona mayor de edad fuera de la fuerza de trabajo que no asista a la educación formal, excepto si asiste a educación abierta.</p> <p>Se consideran con privación aquellos hogares en los que al menos para un miembro se cumpla con: A5 &gt;= 0 y A5 &lt;= 4 y A13 = 0 o A9≠3 o A5 &gt;= 0 y A5 &lt;= 4 y en el hogar no hay al menos una persona con A5 &gt;= 18 con A13 = 0 o A13 &gt;= 8 o CondAct=3</p>		

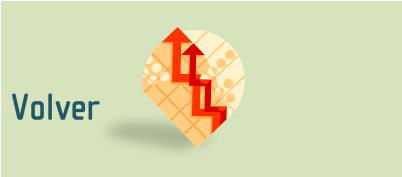
VARIABLES Y CATEGORÍAS	VALOR	DESCRIPCIÓN	DETALLES SEGÚN VARIABLES ORIGINALES
IPM_P52	IPM Protección Social 2: Personas adultas mayores sin pensión		
	0	Sin la privación	
	1	Con la privación	
<b>Definición de la privación:</b> Personas adultas mayores sin pensión	Se consideran con privación aquellos hogares donde ninguna persona adulta mayor reciba pensión (contributiva nacional, extranjera, del RNC o alimenticia).		Se consideran con privación aquellos hogares en los que para ningún miembro con $A5 \geq 65$ se cumpla con: $H9e = 0$ y $H9g = 0$ y $H9h = 0$ y $H9i = 0$ .
IPM_P53	IPM Protección Social 3: Personas con discapacidad sin transferencias		
	0	Sin la privación	
	1	Con la privación	
<b>Definición de la privación:</b> Personas con discapacidad sin transferencias	Se consideran con privación aquellos hogares con al menos una persona con alguna discapacidad, que no esté ocupada y que no reciba ningún tipo de transferencia monetaria, ya sea del Estado o pensión alimenticia. Para los menores de 12 años se tomarán las transferencias monetarias que recibe el hogar.		Se consideran con privación aquellos hogares en los que al menos para un miembro se cumpla con las siguientes condiciones: $A8a \geq 1$ $A9b = 0$ y $A19a = 0$ o $A19a = 5$ o $A19a = 6$ o $A19a = 8$ y Si $A5 \geq 15$ : $A8a \geq 1$ y $H9e = 0$ y $H9f = 0$ y $H9g = 0$ y $H9h = 0$ y $H9i = 0$ o Si $A5 < 15$ : $A8a \geq 1$ en los que el hogar tenga para todos sus miembros $H9e = 0$ y $H9f = 0$ y $H9g = 0$ y $H9h = 0$ y $H9i = 0$

VARIABLES Y CATEGORÍAS	VALOR	DESCRIPCIÓN	DETALLES SEGÚN VARIABLES ORIGINALES
IPM_P54	IPM Protección Social 4: Fuera de la fuerza de trabajo por obligaciones familiares		
	0	Sin la privación	
	1	Con la privación	
<b>Definición de la privación:</b> Fuera de la fuerza de trabajo por obligaciones familiares	Hogares con jefe, sin compañero, en hogares con alta dependencia económica* y sin apoyo externo (pensión alimentaria, remesas, pensión contributiva o ayuda estatal -excepto becas).		<p>Se consideran con privación aquellos hogares en los que al menos para un miembro se cumpla con: A5&gt;=15 y A5&lt;=74 y B8=12 y en el hogar hay alta dependencia económica.</p> <p>*Alta dependencia económica: hogares en los que por cada miembro que pertenece a la Población Económica Activa hay más de dos personas dependientes: menores de 15 años o Población Fuera de la Fuerza de Trabajo así como hogares sin ningún miembro dentro de la fuerza de trabajo.</p>

VARIABLES Y CATEGORÍAS	VALOR	DESCRIPCIÓN	DETALLES SEGÚN VARIABLES ORIGINALES
IPM_Valor	Resultado ponderado por hogar		
IPM_Valor	Son las privaciones ponderadas por el peso de cada indicador, el IPM_Valor que obtiene cada hogar, oscila entre cero (ninguna privación) y uno (todas las privaciones).		Es igual a: $\text{IPM\_Valor} = \frac{\text{IPM\_E1} + \text{IPM\_E2} + \text{IPM\_E3} + \text{IPM\_E4} + \text{IPM\_S1} + \text{IPM\_S2} + \text{IPM\_S3} + \text{IPM\_S4} + \text{IPM\_VUI1} + \text{IPM\_VUI2} + \text{IPM\_VUI3} + \text{IPM\_VUI4} + \text{IPM\_T1} + \text{IPM\_T2.1} + \text{IPM\_T2.2} + \text{IPM\_T3} + \text{IPM\_P51} + \text{IPM\_P52} + \text{IPM\_P53} + \text{IPM\_P54}}{20}$
IPM_Pobreza	Pobreza multidimensional		
	0	No pobre multidimensional	
	1	Pobre multidimensional	
Definición de pobre multidimensional	Se considera pobre multidimensional quien posea un valor de las privaciones ponderadas del hogar igual o mayor a 0,20.		Se consideran pobres los hogares y personas que los ocupan si cumplen que: $\text{IPM\_Valor} \geq 0,20$



I) QUINTILES Y DECILES DE INGRESO PER CÁPITA DE LOS HOGARES



Quintil de ingreso per cápita	<a href="#">Quintil</a>
Decil de ingreso per cápita	<a href="#">Decil</a>



## Quintil de ingreso per cápita

Agrupar los hogares según su ingreso per cápita, el primer quintil contiene el 20% de los hogares con menor ingreso, en tanto el quinto agrupa el 20% de los hogares con el mayor ingreso per cápita.

### CUADRO 1

Límites de ingreso per cápita mensual del hogar por quintil de ingreso per cápita según zona y región de Julio 2015

Zona y región	Quintil de ingreso per cápita				
	I	II	III	IV	V
<b>Costa Rica</b>	91568 o menos	Más de 91568 a 160222	Más de 160222 a 264308	Más de 264308 a 491720	Más de 491720
<b>Zona</b>					
Urbana	109876 o menos	Más de 109876 a 188750	Más de 188750 a 306427	Más de 306427 a 562279	Más de 562279
Rural	65617 o menos	Más de 65617 a 110309	Más de 110309 a 170908	Más de 170908 a 308000	Más de 308000
<b>Región</b>					
Central	112605 o menos	Más de 112605 a 193037	Más de 193037 a 313984	Más de 313984 a 574167	Más de 574167
Chorotega	74938 o menos	Más de 74938 a 134694	Más de 134694 a 226460	Más de 226460 a 432351	Más de 432351
Pacífico Central	81250 o menos	Más de 81250 a 138667	Más de 138667 a 200417	Más de 200417 a 377533	Más de 377533
Brunca	55400 o menos	Más de 55400 a 105083	Más de 105083 a 172792	Más de 172792 a 341460	Más de 341460
Huetar Atlántica	73167 o menos	Más de 73167 a 123086	Más de 123086 a 183611	Más de 183611 a 333126	Más de 333126
Huetar Norte		Más de 72404 a 117858	Más de 117858 a 182400	Más de 182400 a 322616	Más de 322616

Fuente: INEC. Encuesta Nacional de Hogares (ENAHOG), 2015.

## Decil de ingreso per cápita

Agrupar los hogares según su ingreso per cápita, el primer decil contiene el 10% de los hogares con menor ingreso, en tanto el décimo agrupa el 10% de los hogares con el mayor ingreso per cápita.

### CUADRO 2

Límites de ingreso per cápita mensual del hogar por decil según zona y región de planificación

JULIO 2015

Zona y región	Decil de ingreso per cápita									
	I	II	III	VI	V	VI	VII	VIII	IX	X
Costa Rica	58 042 o menos	Más de 58 042 a 91 568	Más de 91 568 a 124 950	Más de 124 950 a 160 222	Más de 160 222 a 205 757	Más de 205 757 a 264 308	Más de 264 308 a 350 688	Más de 350 688 a 491 720	Más de 491 720 a 804 311	Más de 804311
<b>Zona</b>										
Urbana	71 635 o menos	Más de 71 635 a 109 876	Más de 109 876 a 146 533	Más de 146 533 a 188 750	Más de 188 750 a 240 224	Más de 240 224 a 306 427	Más de 306 427 a 410 449	Más de 410 449 a 562 279	Más de 562 279 a 907 947	Más de 90 7947
Rural	39 750 o menos	Más de 39 750 a 65 617	Más de 65 617 a 87 225	Más de 87 225 a 110 309	Más de 110 309 a 136 008	Más de 136 008 a 170 908	Más de 170 908 a 219 168	Más de 219 168 a 308 000	Más de 308 000 a 482 193	Más de 482 193
<b>Región</b>										
Central	76 050 o menos	Más de 76 050 a 112 605	Más de 112 605 a 149 666	Más de 149 666 a 193 037	Más de 193 037 a 246 338	Más de 246 338 a 313 984	Más de 313 984 a 421 633	Más de 421 633 a 574 167	Más de 574 167 a 936 000	Más de 936 000
Chorotega	41 308 o menos	Más de 41 308 a 74 938	Más de 74 938 a 100 602	Más de 100 602 a 134 694	Más de 134 694 a 176 150	Más de 176 150 a 226 460	Más de 226 460 a 307 175	Más de 307 175 a 432 351	Más de 432 351 a 659 082	Más de 659 082
Pacífico Central	45 500 o menos	Más de 45 500 a 81 250	Más de 81 250 a 104 713	Más de 104 713 a 138 667	Más de 138 667 a 167 177	Más de 167 177 a 200 417	Más de 200 417 a 269 645	Más de 269 645 a 377 533	Más de 377 533 a 587 167	Más de 587 167
Brunca	34 250 o menos	Más de 34 250 a 55 400	Más de 55 400 a 80 000	Más de 80 000 a 105 083	Más de 105 083 a 135 417	Más de 135 417 a 172 792	Más de 172 792 a 232 167	Más de 232 167 a 341 460	Más de 341 460 a 584 265	Más de 584 265
Huetar Atlántica	41 167 o menos	Más de 41 167 a 73 167	Más de 73 167 a 94 771	Más de 94 771 a 123 086	Más de 123 086 a 148 096	Más de 148 096 a 183 611	Más de 183 611 a 245 556	Más de 245 556 a 333 126	Más de 333 126 a 513 396	Más de 513 396
Huetar Norte	41 500 o menos	Más de 41 500 a 72 404	Más de 72 404 a 95 816	Más de 95 816 a 117 858	Más de 117 858 a 146 280	Más de 146 280 a 182 400	Más de 182 400 a 239 343	Más de 239 343 a 322 616	Más de 322 616 a 506 586	Más de 506 586

Fuente: INEC. Encuesta Nacional de Hogares (ENAH), 2015.



J) IMPUTACIÓN Y AJUSTE DE INGRESOS

Imputación de los ingresos

[Imputación](#)

Ajuste por sub-declaración de ingresos

[ajuste](#)



## Imputación de los ingresos.

Con el propósito de no excluir del análisis los individuos para los que no se logró obtener información del ingreso, en la Encuesta Nacional de Hogares (ENAH) se aplica un proceso de imputación de los ingresos ignorados, esto es, asignar un valor en aquellos casos donde el informante asegura que existe el ingreso, sin embargo lo desconoce o prefiere no declararlo.

El proceso de imputación de los ingresos se realiza aplicando el método denominado *medias condicionadas*<sup>1</sup>, el cual consiste en sustituir el valor ignorado, con el promedio de las observaciones válidos, condicionando dicha media según variables que se consideran determinantes de la variable que se está imputando. En el caso de la ENAH, las variables condicionantes utilizadas en el proceso de imputación son “Zona”, “Sexo”, “Escolaridad” y “Ocupación”.

La imputación se realiza de manera separada e independiente para cada fuente de ingreso declarado en la boleta, es decir, antes de cualquier tipo de agregación.

La imputación se lleva a cabo hasta en cuatro etapas o niveles en las variables de ingreso por empleo; mientras el proceso para los otros ingresos (transferencias y renta de la propiedad), consta de únicamente dos.

En los ingresos por empleo la primera etapa utiliza todas las variables condicionantes, es decir, los valores ignorados son sustituidos con el promedio de los ingresos de la misma fuente que coinciden en Zona, Sexo, Escolaridad y Ocupación; en la mayoría de los casos, al terminar esta etapa han sido imputados todos los valores ignorados, sin embargo, puede ocurrir que en la agrupación hecha según las variables condicionantes, la fuente de ingreso no contenga valores para imputar los ignorados, por lo que es necesario pasar al siguiente nivel de imputación.

En la segunda etapa se utiliza como variables condicionantes Zona, Sexo y Ocupación, de persistir valores ignorados se procede a un aplicar un tercer nivel de imputación, donde las variables condicionantes son Zona, Sexo y Escolaridad. En la cuarta y última etapa las variables condicionantes son Sexo y Escolaridad.

Para imputar los valores ignorados de los ingresos por transferencia y renta de la propiedad se utiliza, como variables condicionantes en la primera fase, Zona, Sexo y Escolaridad, en tanto la última etapa se condiciona con Zona y Sexo.

---

<sup>1</sup> Medina, F. Marco, G. (2007) Imputación de datos: teoría y práctica. *Serie Estudios Estadísticos y Prospectivos*. Comisión Económica para América Latina (CEPAL), **54**, 7-84.



### Ajuste por sub-declaración de ingresos.

El ingreso es una variable difícil de investigar, en general los informantes tienden a declarar ingresos inferiores a los reales, por esta razón es necesario realizar un ajuste a los ingresos, minimizando el efecto de dicha sub-declaración. El ajuste se lleva a cabo multiplicando los ingresos por un coeficiente, en el caso de la ENAHO, éstos se obtienen comparando los ingresos recabados con una fuente exógena a la Encuesta, que permita tener una aproximación del monto de dicha sub-declaración.

Los coeficientes se obtienen utilizando información del Sistema de Cuentas Nacionales del Banco Central de Costa Rica, y se determinaron para algunas fuentes de ingreso en particular; en la siguiente tabla se muestran los coeficientes utilizados para ajustar el ingreso de los hogares en la ENAHO 2015.

**CUADRO 3**  
**Coeficiente de ajuste del ingreso de los hogares**  
Julio 2015

Variable	Descripción de la variable	Coeficiente
c_sa	Coeficiente salario agropecuario	1.59
c_sna	Coeficiente salario no agropecuario	1.30
c_iag	Coeficiente ingreso independiente agropecuario	1.60
c_inag	Coeficiente ingreso independiente no agropecuario	1.30
c_irp	Coeficiente ingreso por renta de la propiedad	2.08