

Encuesta Nacional sobre Discapacidad octubre y noviembre 2018

RESULTADOS GENERALES



Conapdis
Consejo Nacional de Personas
con Discapacidad



inec
INSTITUTO NACIONAL DE
ESTADÍSTICA Y CENSOS

Objetivo de la Enadis



Proveer a la sociedad información estadística sobre la prevalencia y características de la discapacidad en el país para la formulación, seguimiento y evaluación de políticas públicas, y de acciones privadas que promuevan la autonomía y el ejercicio de los derechos humanos de la población.

Antecedentes



Convención
Internacional sobre los
Derechos de las
Personas con
Discapacidad, 2006

Ley N° 8661 sobre la
Aprobación de la
Convención sobre los
Derechos de las
Personas con
Discapacidad, 2008

Medición de la
Discapacidad en
Censos y Encuestas
del INEC

Objetivo de Desarrollo
Sostenible ODS No.17
de la Agenda 2030

Encuesta Modelo de la
OMS

La Enadis fue posible gracias al Convenio Marco de Cooperación suscrito en 2014 entre el Conapdis y el INEC, y a una Carta de Entendimiento en el 2017 para la implementación y análisis de esta encuesta.

Ficha técnica



Tamaño de la muestra

- 1 120 UPM
- 13 440 viviendas

Cobertura

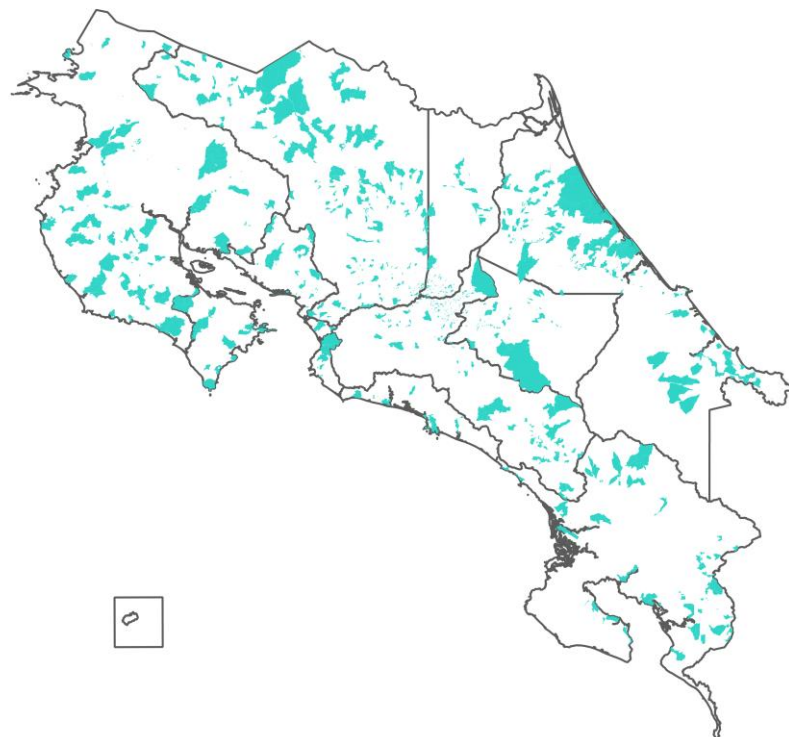
- Nacional

Dominios de estudio

- Nacional, zona (urbana y rural) y región de planificación económica

Periodo de recolección

- Del 10 de octubre al 30 de noviembre del 2018.





Población de referencia

- Personas de 18 años y más residentes habituales en las viviendas seleccionadas a nivel nacional.

Principales temas investigados:

- Características sociodemográficas
- Empleo e ingresos
- Educación
- Condición de salud
- Asistencia personal
- Actitudes de otras personas
- Productos de apoyo, servicios o animales de asistencia
- Servicios
- Calidad de vida
- Participación política, social y tiempo libre
- Acceso a la información
- Percepción de discriminación
- Salud sexual
- Violencia

Definiciones principales



Personas en situación de discapacidad



Un concepto más integral

Son aquellas personas que presentan restricción en su participación como producto de la interacción entre su condición de salud (enfermedad, trastorno o deficiencia) y las barreras del entorno.

Medición de la discapacidad



Medición de la discapacidad



La encuesta toma como base los conceptos de capacidad y desempeño, donde se ubica a las personas en una escala de 0 a 100 mediante un modelo probabilístico (Modelos de Crédito Parcial de Rasch).

Además se aplica un modelo predictivo de bosque aleatorios que permite recalibrar el puntaje anterior para simular el contexto de vida de las personas.

Las variables utilizadas son:

Factores ambientales, uso de productos de apoyo, asistencia personal, sexo, grupos de edad, condición de actividad, métrica de capacidad y actitudes de otras personas.

Variable principal(independiente): métrica de desempeño.

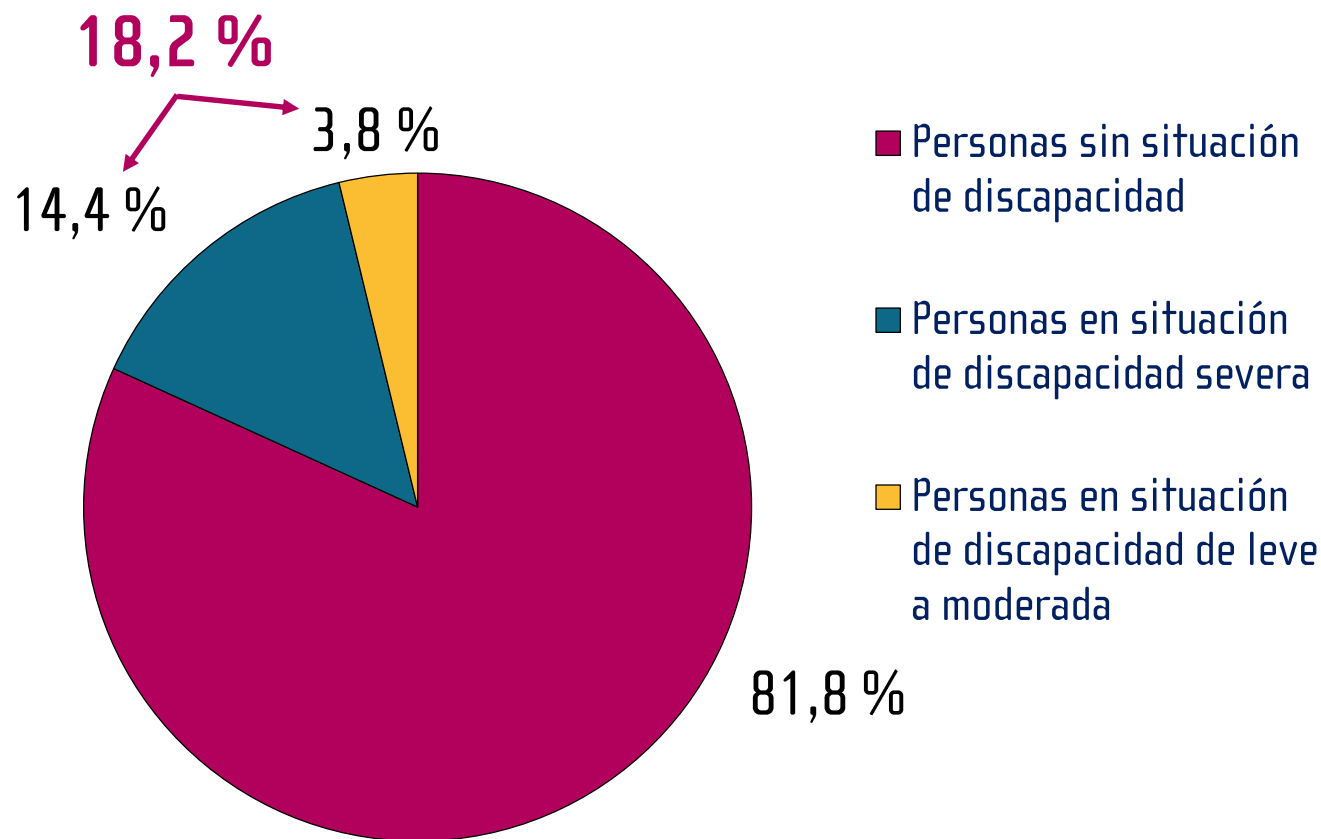
Resultados generales



Población según situación de discapacidad



Personas de 18 años y más



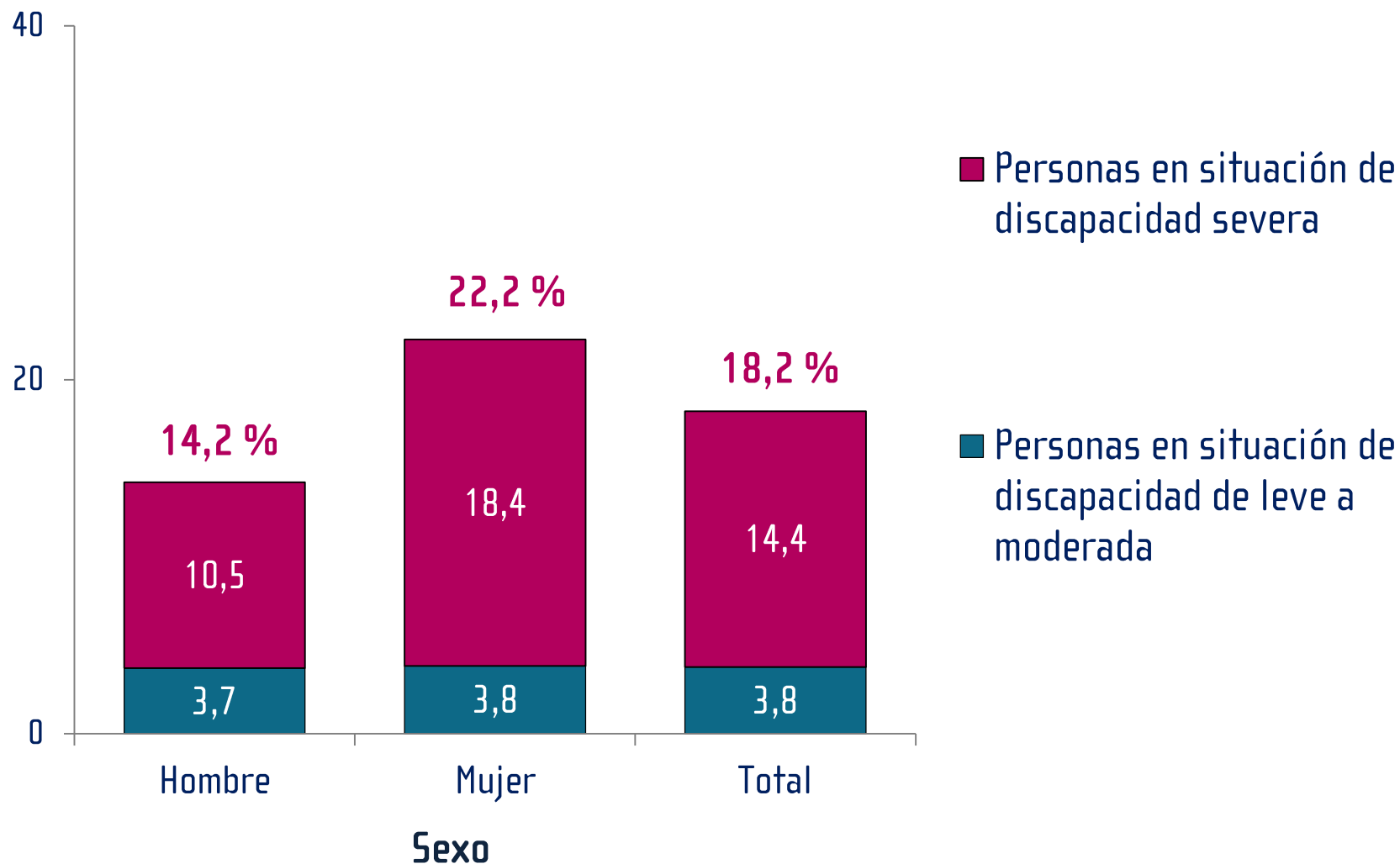
Es decir, alrededor de **670 640** personas

Personas con discapacidad por sexo



Personas de 18 años y más

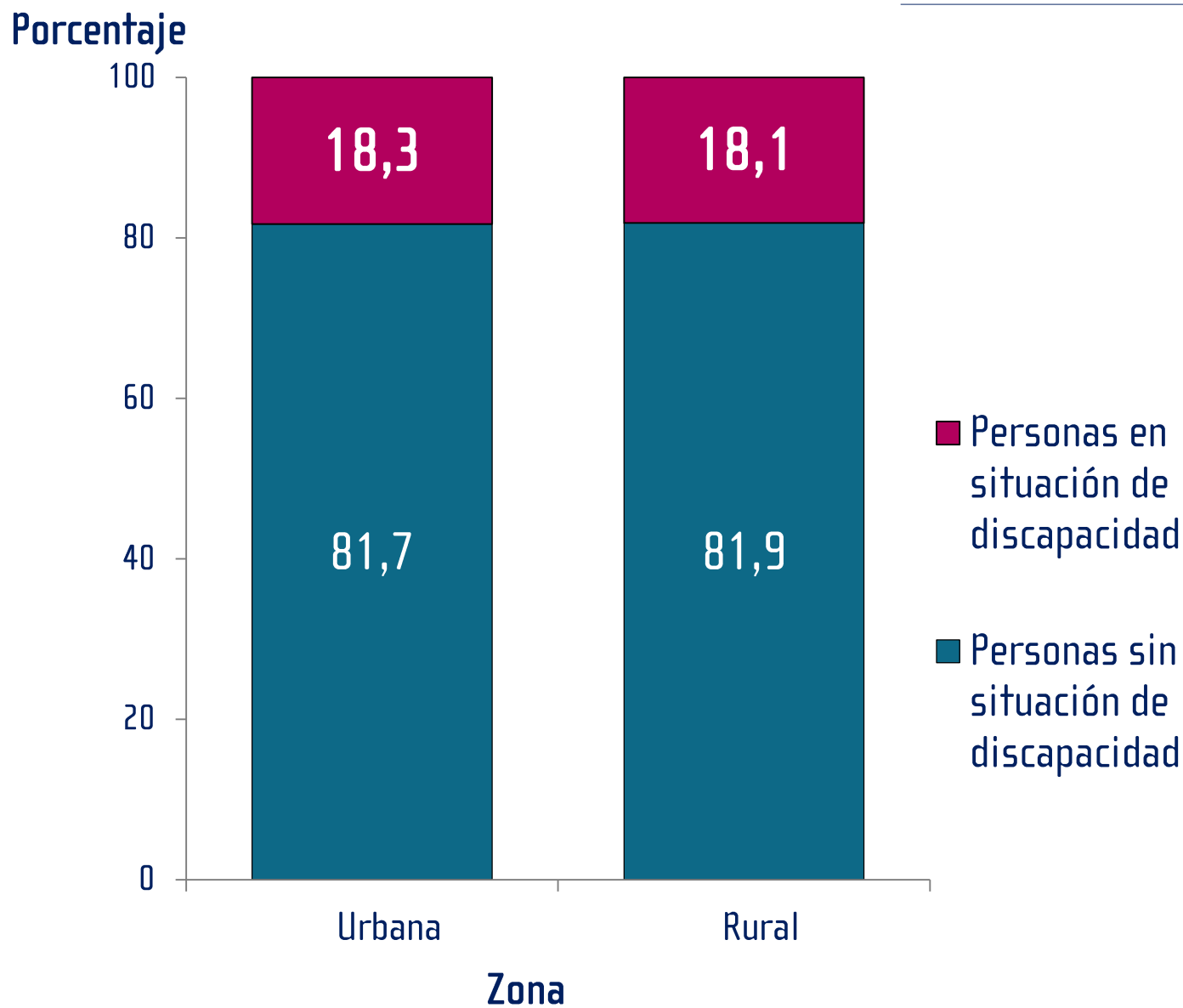
Porcentaje



Por zona de residencia



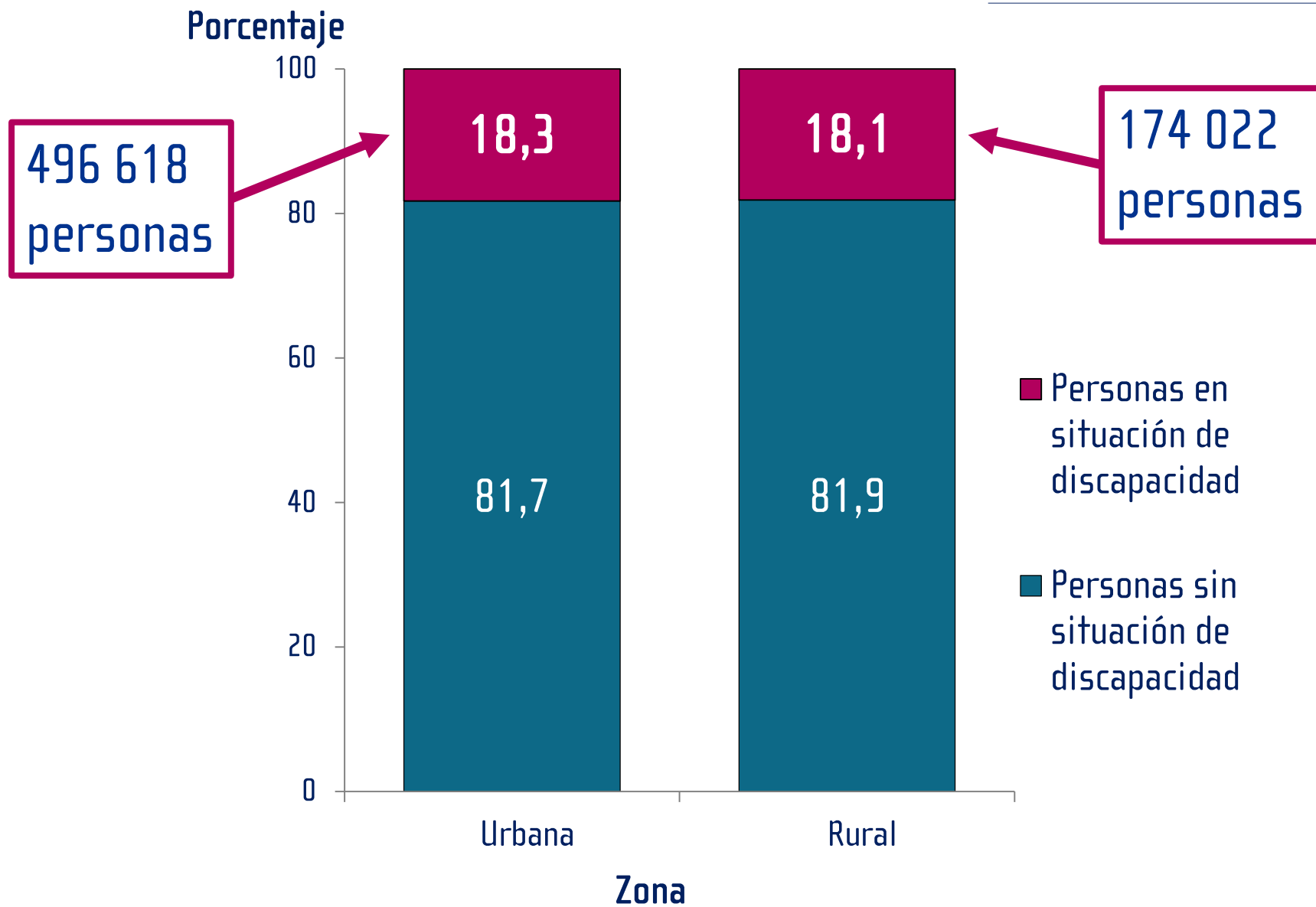
Personas de 18 años y más



Por zona de residencia



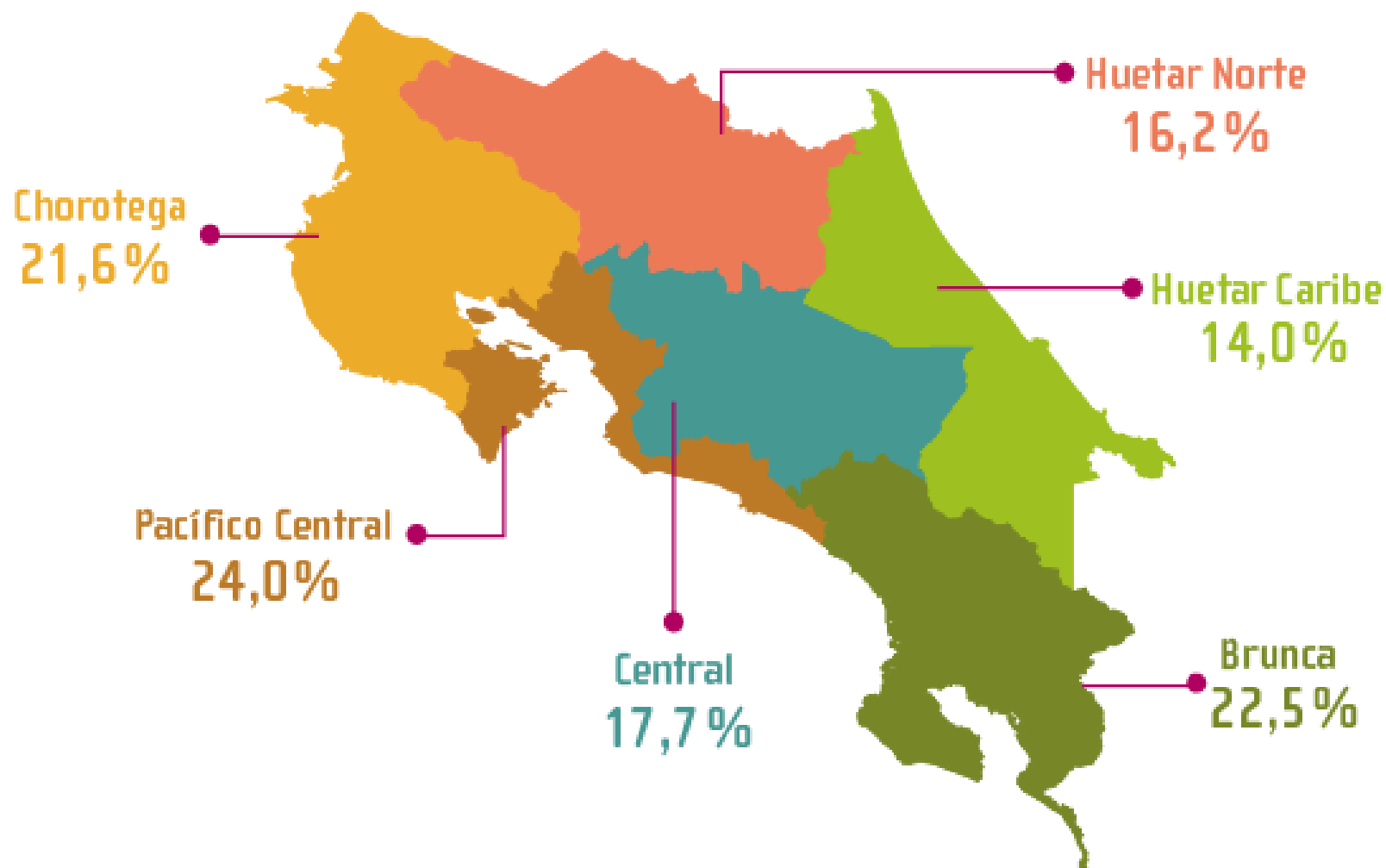
Personas de 18 años y más



Población con discapacidad por región de planificación



Personas de 18 años y más

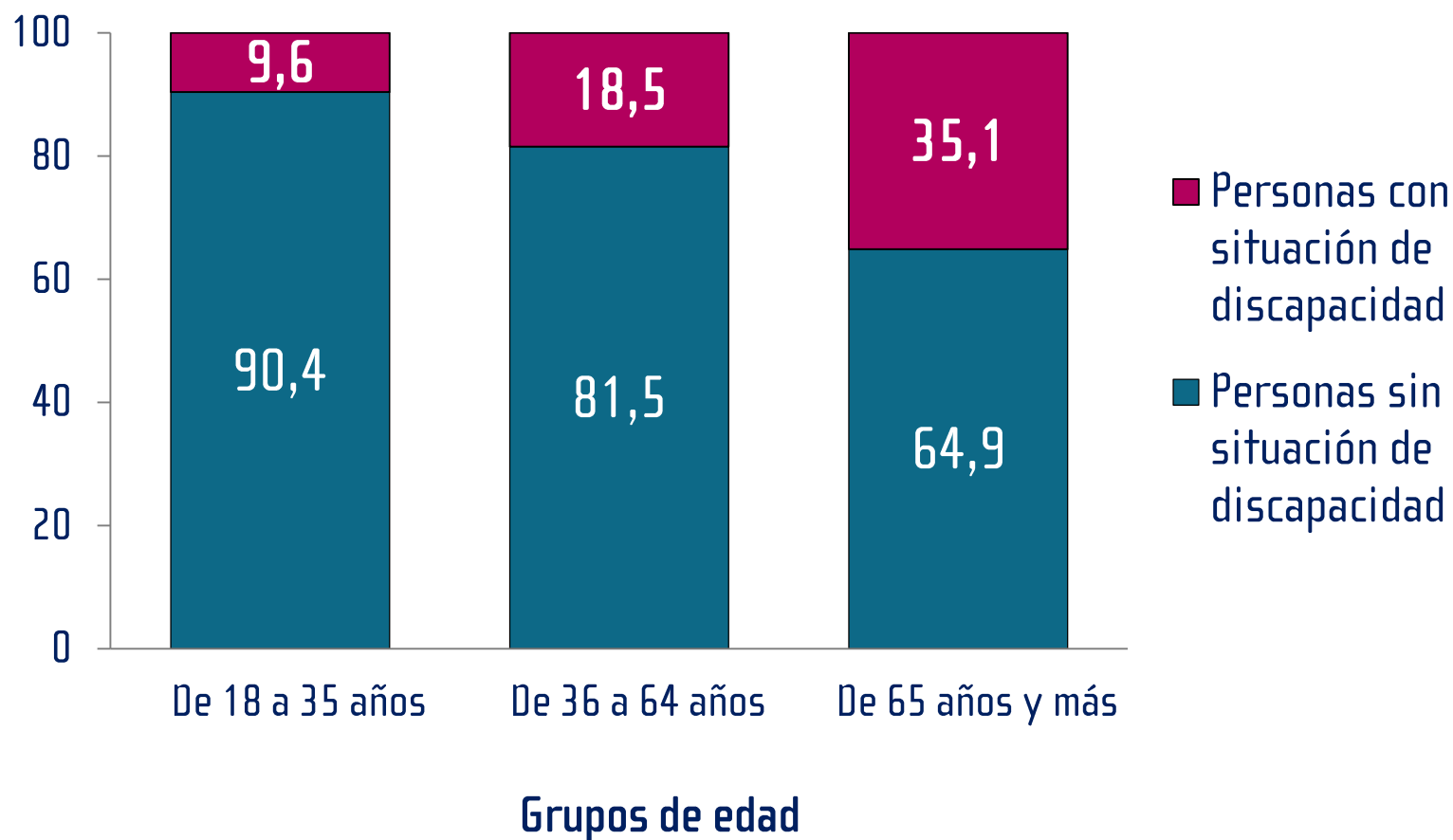


Situación de discapacidad por grupos de edad



Personas de 18 años y más

Porcentaje

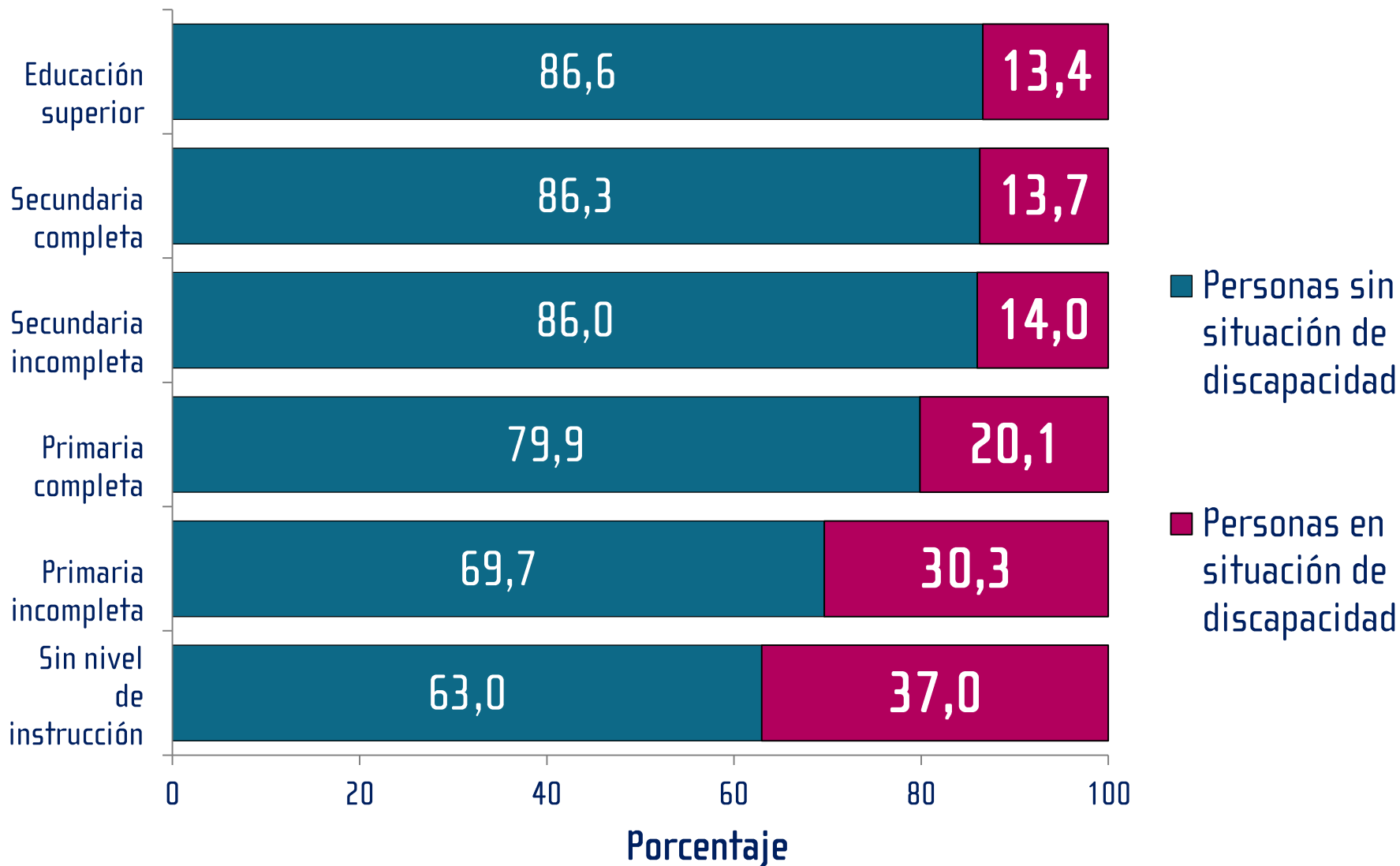


Situación de discapacidad según nivel de instrucción



Personas de 18 años y más

Nivel de instrucción

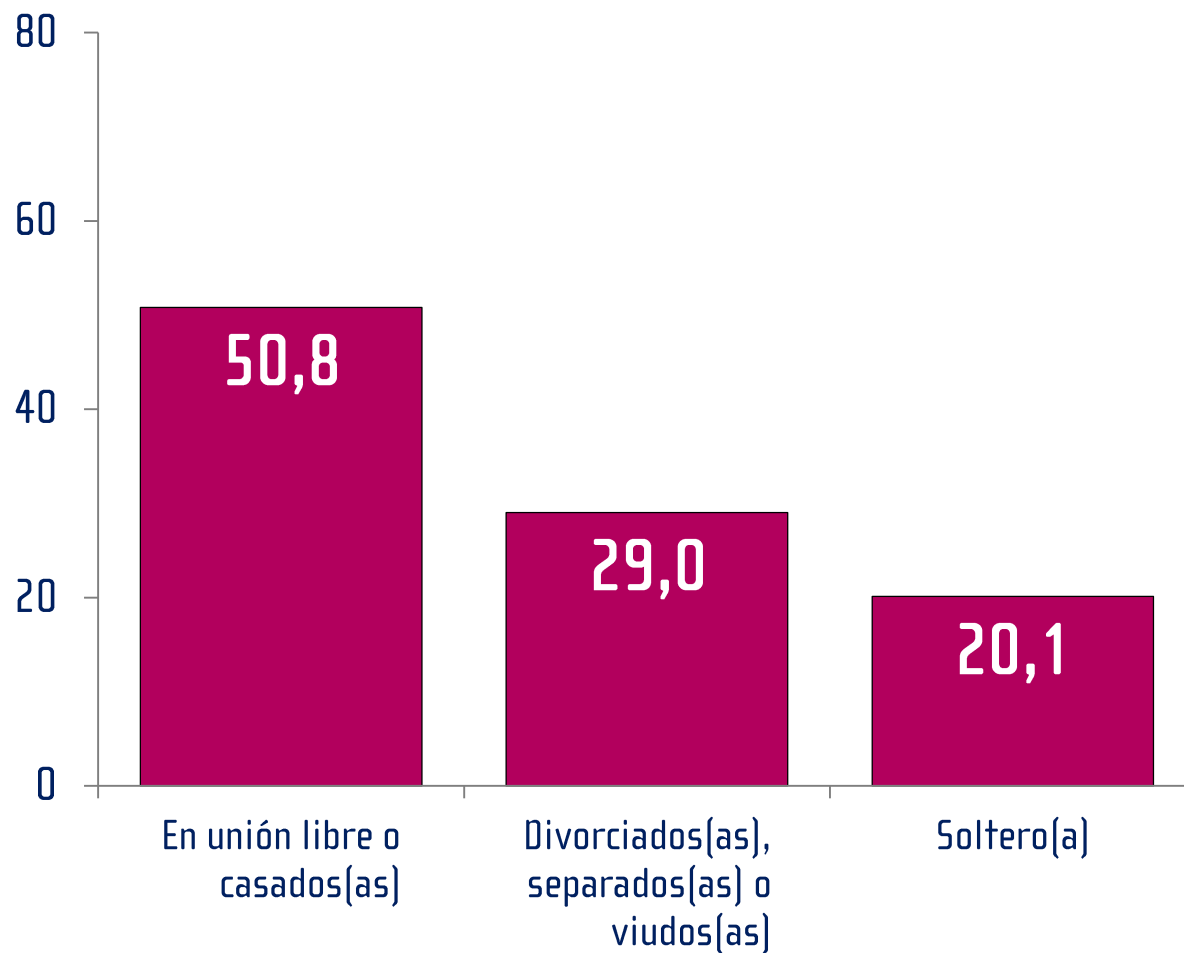


Personas en situación de discapacidad según estado conyugal



Personas de 18 años y más

Porcentaje

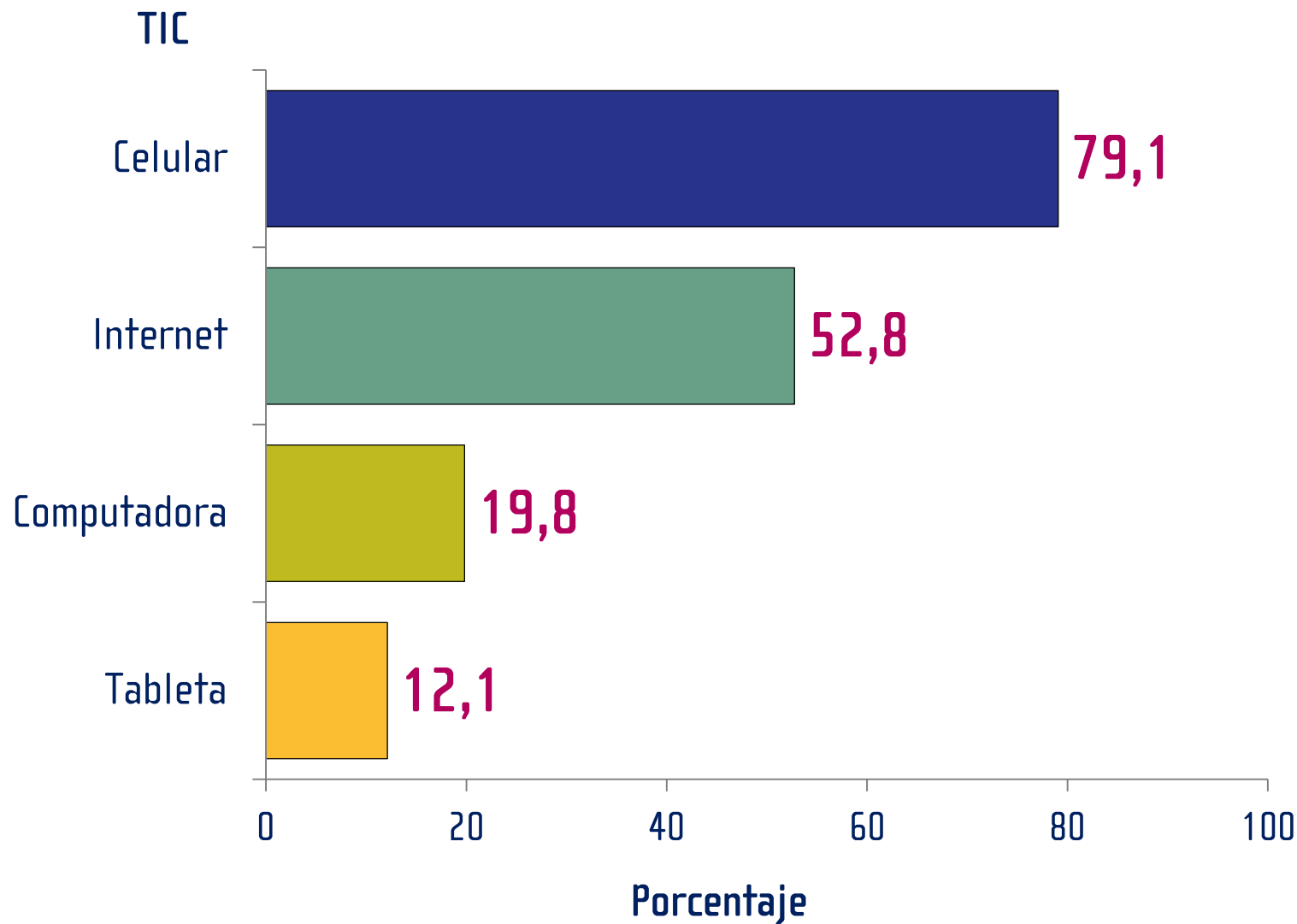


Estado conyugal

Personas en situación de discapacidad según uso de TIC



Personas de 18 años y más

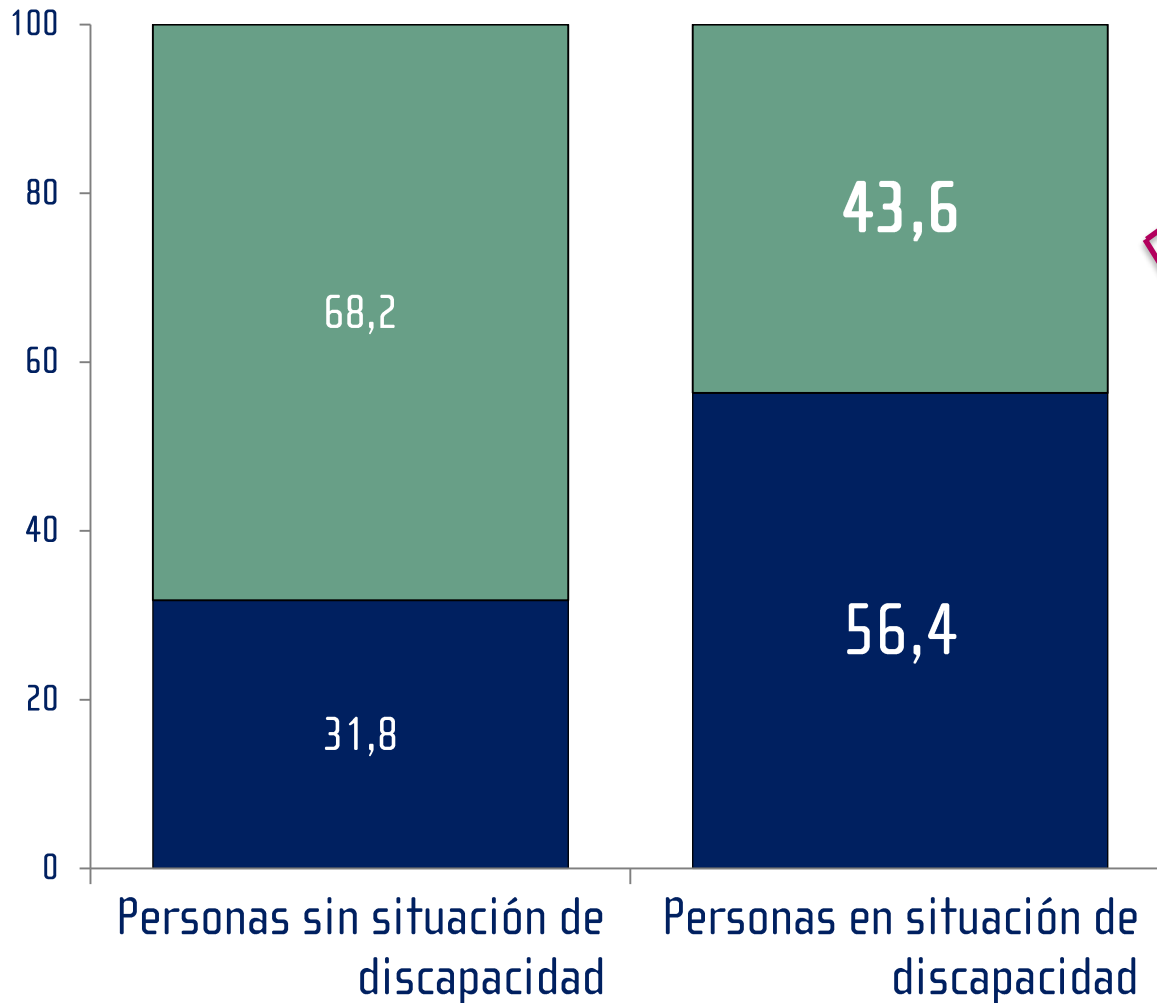


Situación de discapacidad según condición de actividad



Personas de 18 años y más

Porcentaje



■ Fuera de la fuerza de trabajo ■ Dentro de la fuerza de trabajo

Personas
ocupadas
39,8 %



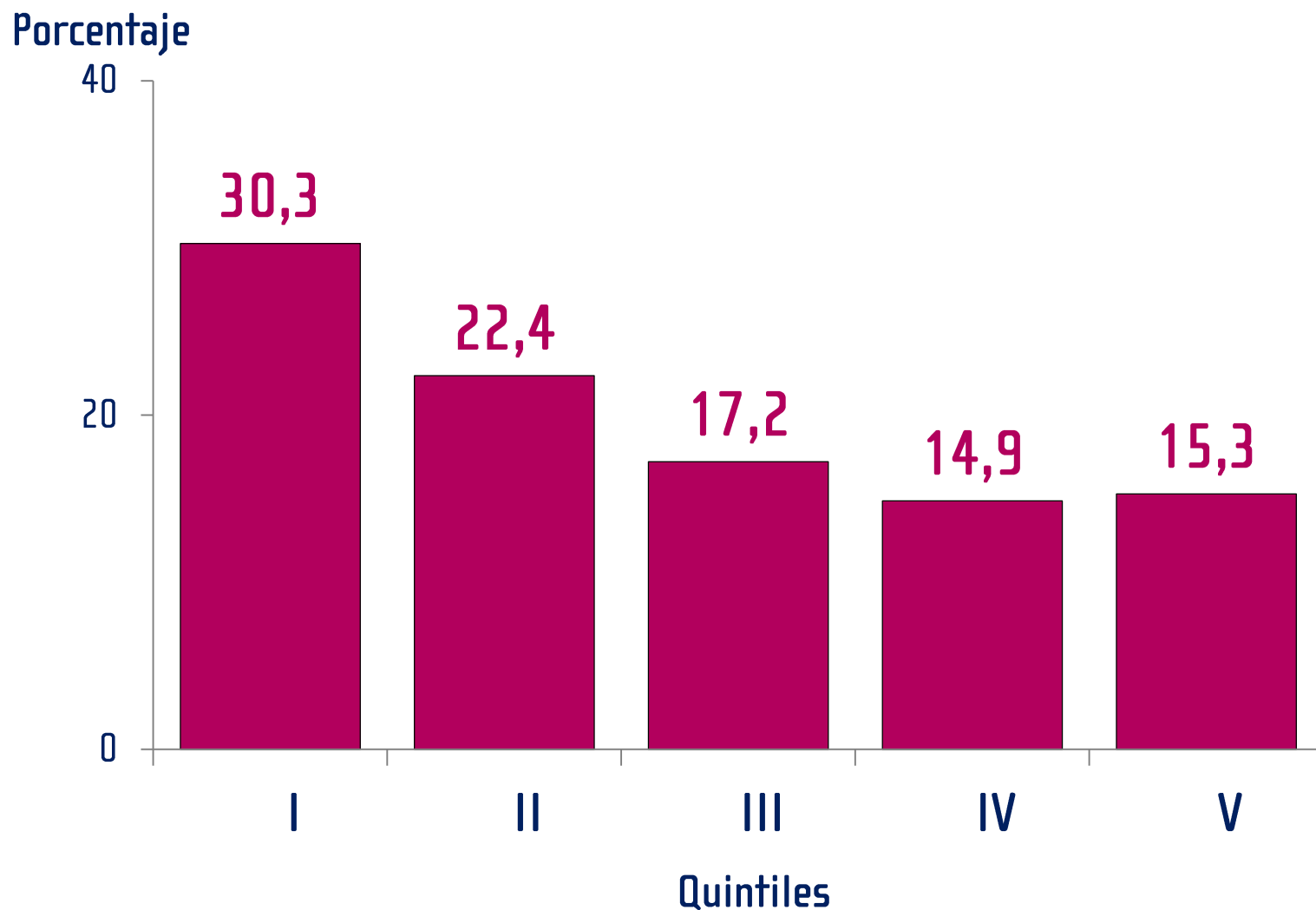
Personas
desocupadas
3,8 %



Personas con discapacidad según quintiles de ingreso per cápita



Personas de 18 años y más



Nota: Personas ordenadas de menor (I) a mayor (V) según ingreso bruto per cápita del hogar a nivel nacional.

Productos de apoyo, servicios o animales de asistencia



Personas de 18 años y más

Personas que utilizan
74,6 %

Personas que no utilizan
25,5 %

Utilizan pero
necesitan otros
15,5 %

Utilizan y no
necesitan otros
59,1 %

No utilizan
pero necesitan
11,3 %

No utilizan y no
necesitan
14,2 %



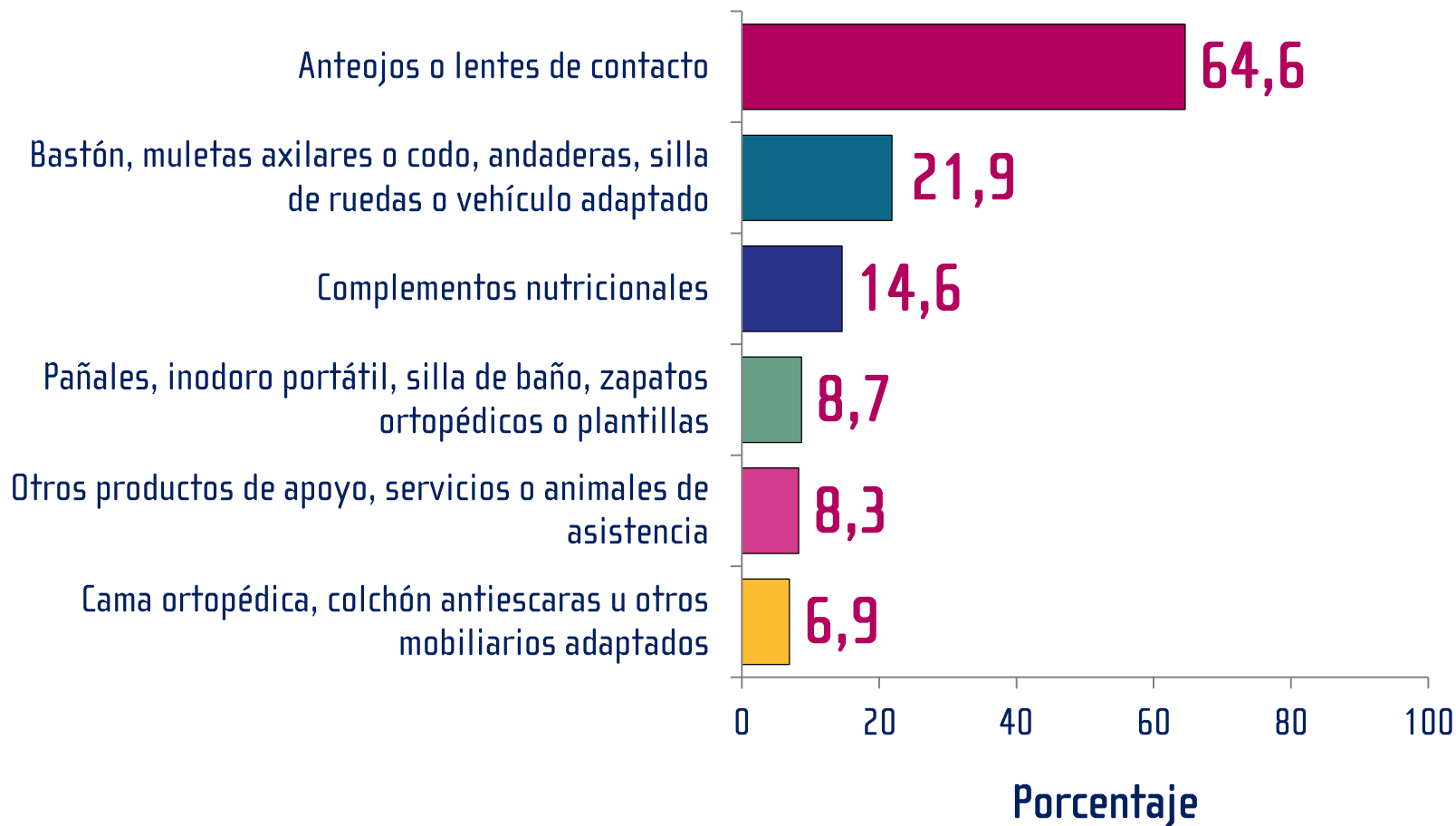
Principal motivo por el que no utilizan
No pueden pagarlo 68,9 %

Productos de apoyo, servicios o animales de asistencia



Personas de 18 años y más

Productos de apoyo, servicios o animales de asistencia



Asistencia personal de las personas con discapacidad

Personas de 18 años y más

Personas que reciben asistencia personal

46,4 %



¿Quiénes brindan asistencia personal?

Hombres
30,2 %

Mujeres
69,8 %



Asistencia personal no remunerada

90,4 %



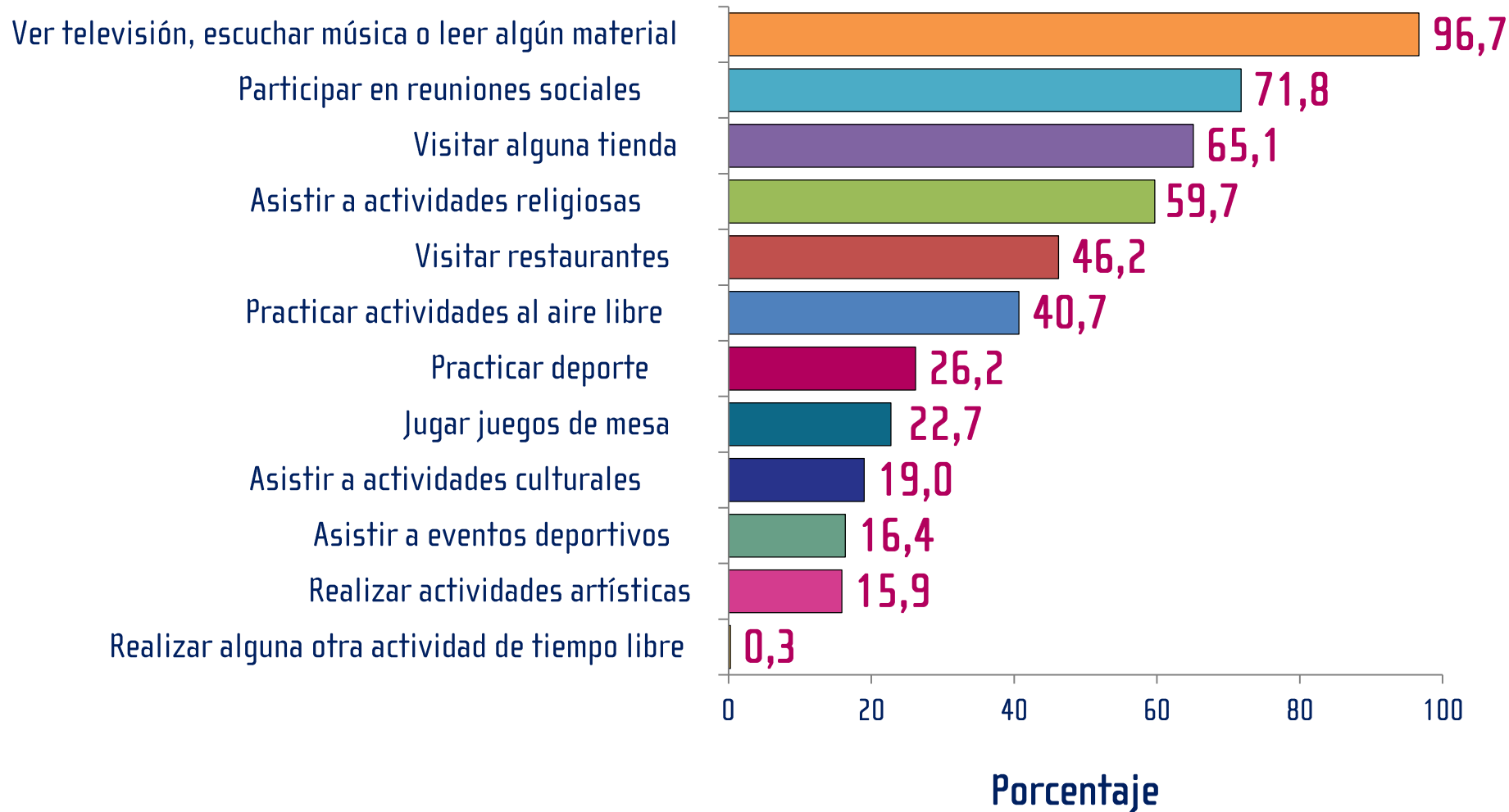
- ❖ Cerca del **37 %** de personas con discapacidad participan en grupos u organizaciones sociales, políticas y religiosas.
- ❖ El **26,1 %** forma parte de la dirigencia de la organización.

Actividades de tiempo libre de las personas con discapacidad



Personas de 18 años y más

Actividades de tiempo libre

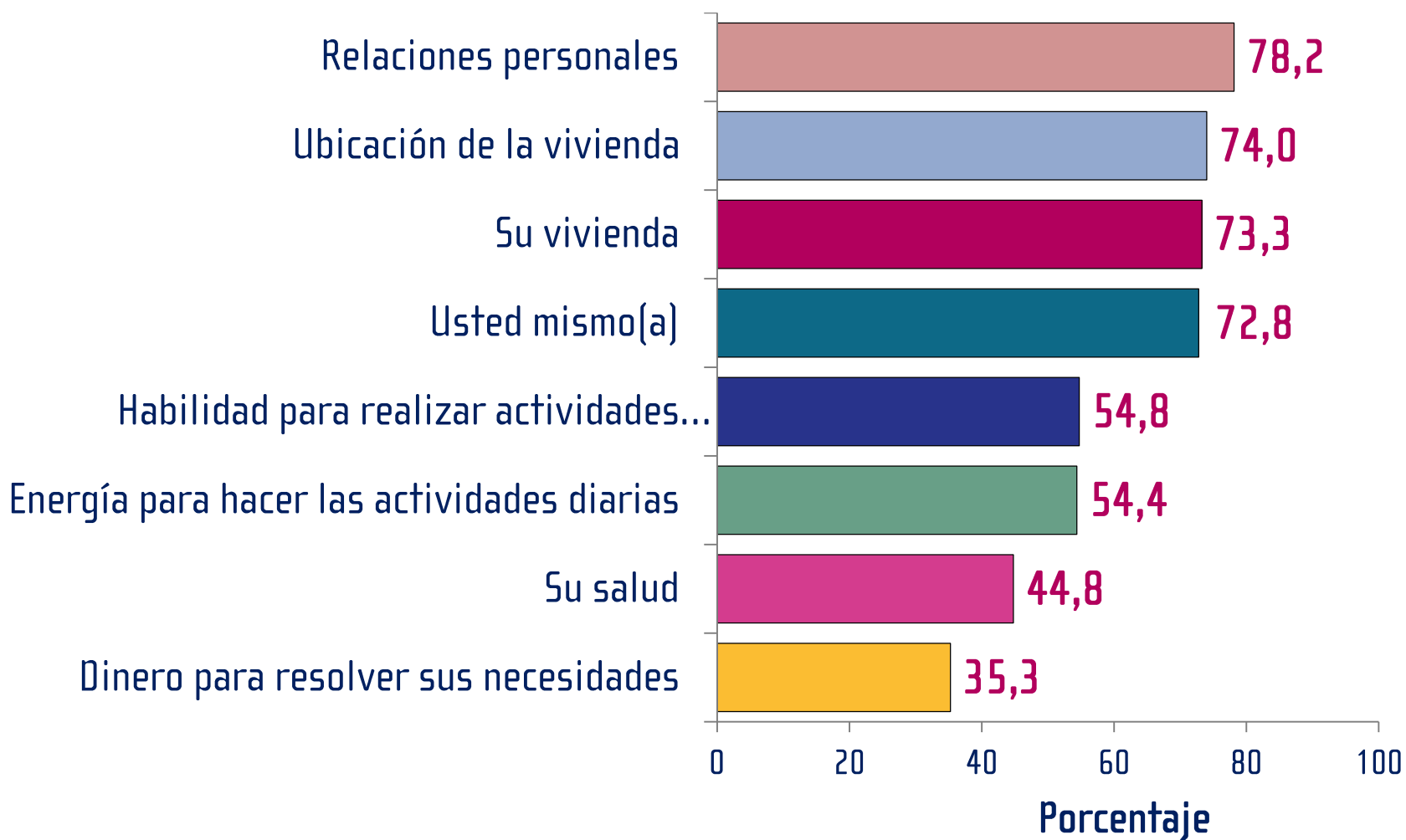


Satisfacción de las personas con discapacidad



Personas de 18 años y más

Aspectos de la vida (satisfecho a muy satisfecho)



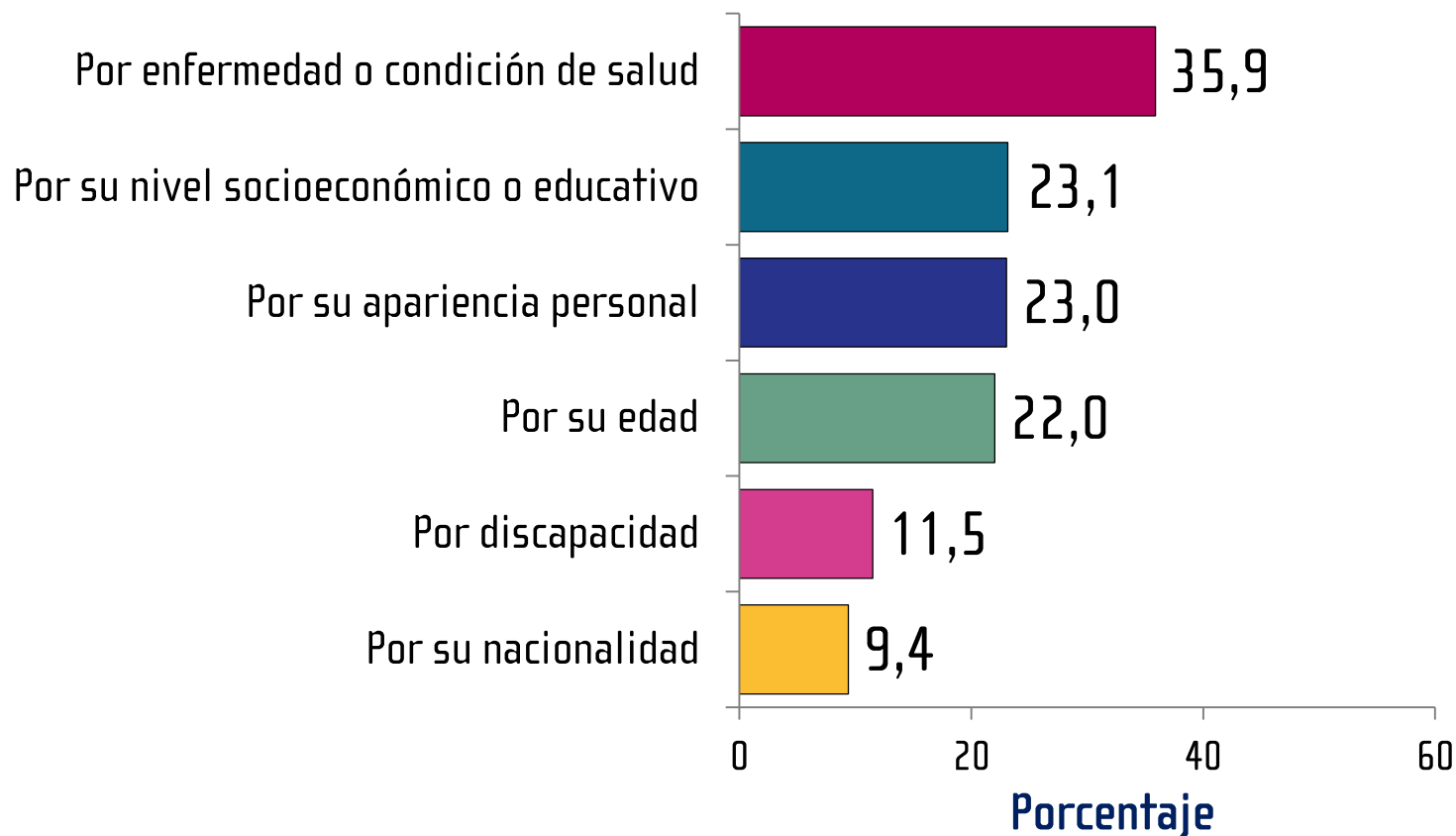
Discriminación de las personas con discapacidad



Personas de 18 años y más

23,9 % de las personas con discapacidad ha sufrido discriminación en los últimos 12 meses

Principales motivos de discriminación





Realización de exámenes

Autoexamen de
mama

47,5 %



Exámenes de sangre para
detectar el Virus de
Inmunodeficiencia Humana
(VIH)

45,6 %



Exámenes para detectar
Infecciones de
Transmisión Sexual
(ITS)

43,1 %

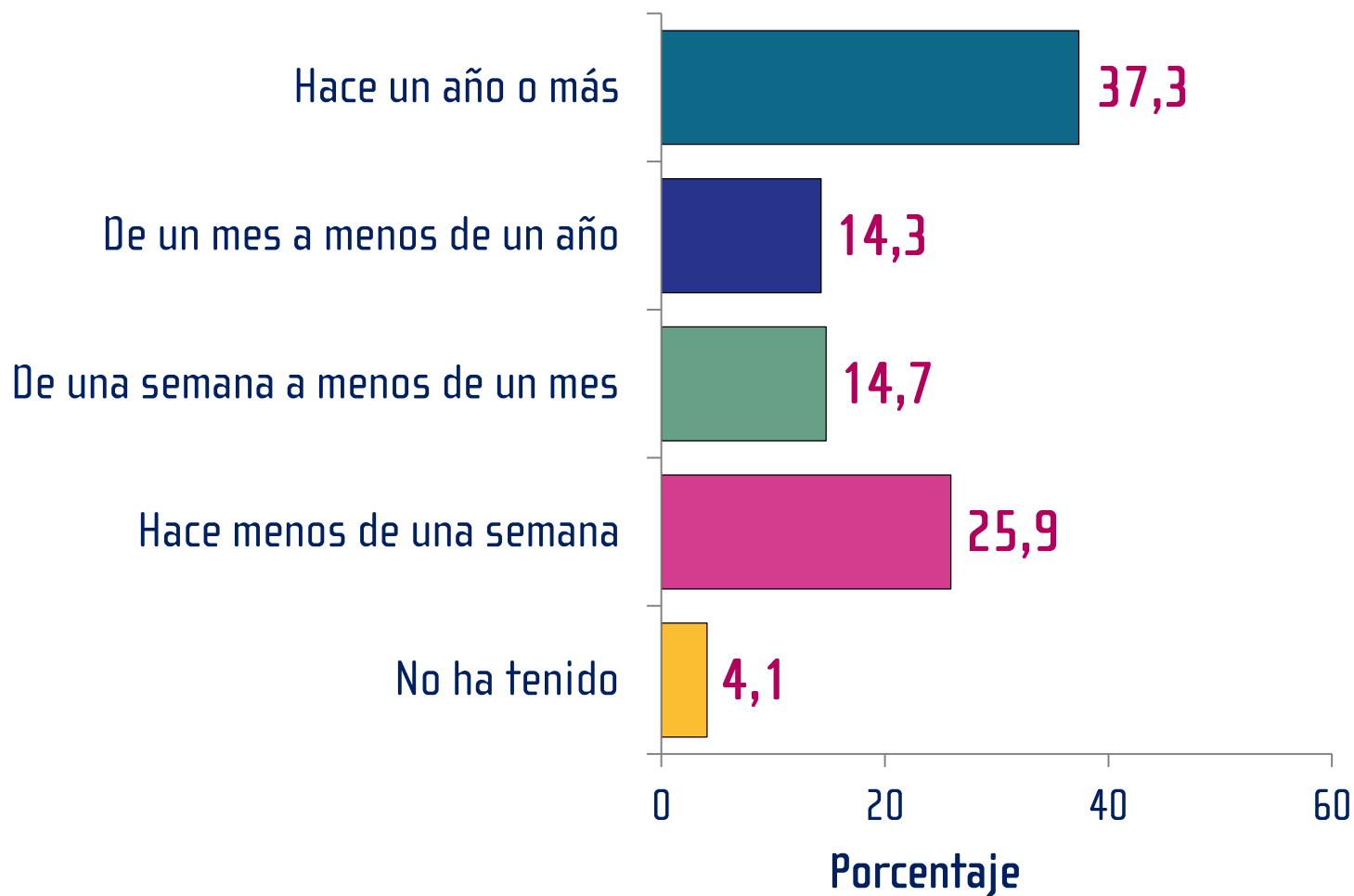


Salud sexual de las personas con discapacidad



Personas de 18 años y más

Última vez que tuvo relaciones sexuales

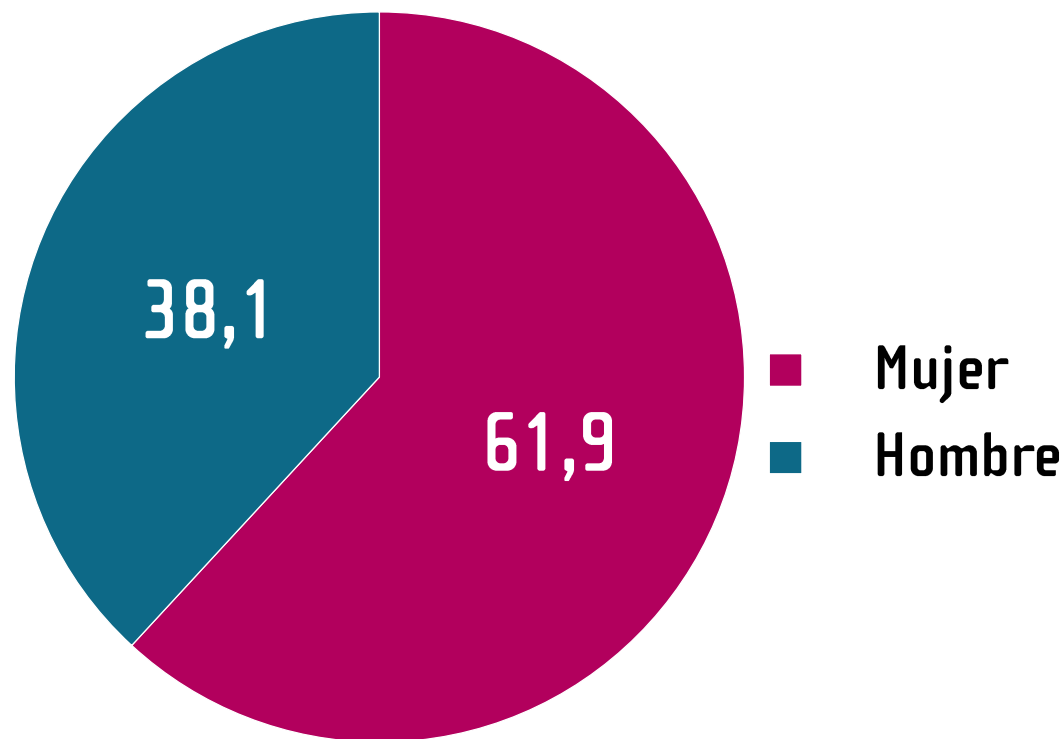


Manifestaciones de violencia de personas con discapacidad



Personas de 18 años y más

El **64,4 %** de las personas con discapacidad han experimentado manifestaciones de violencia alguna vez en su vida

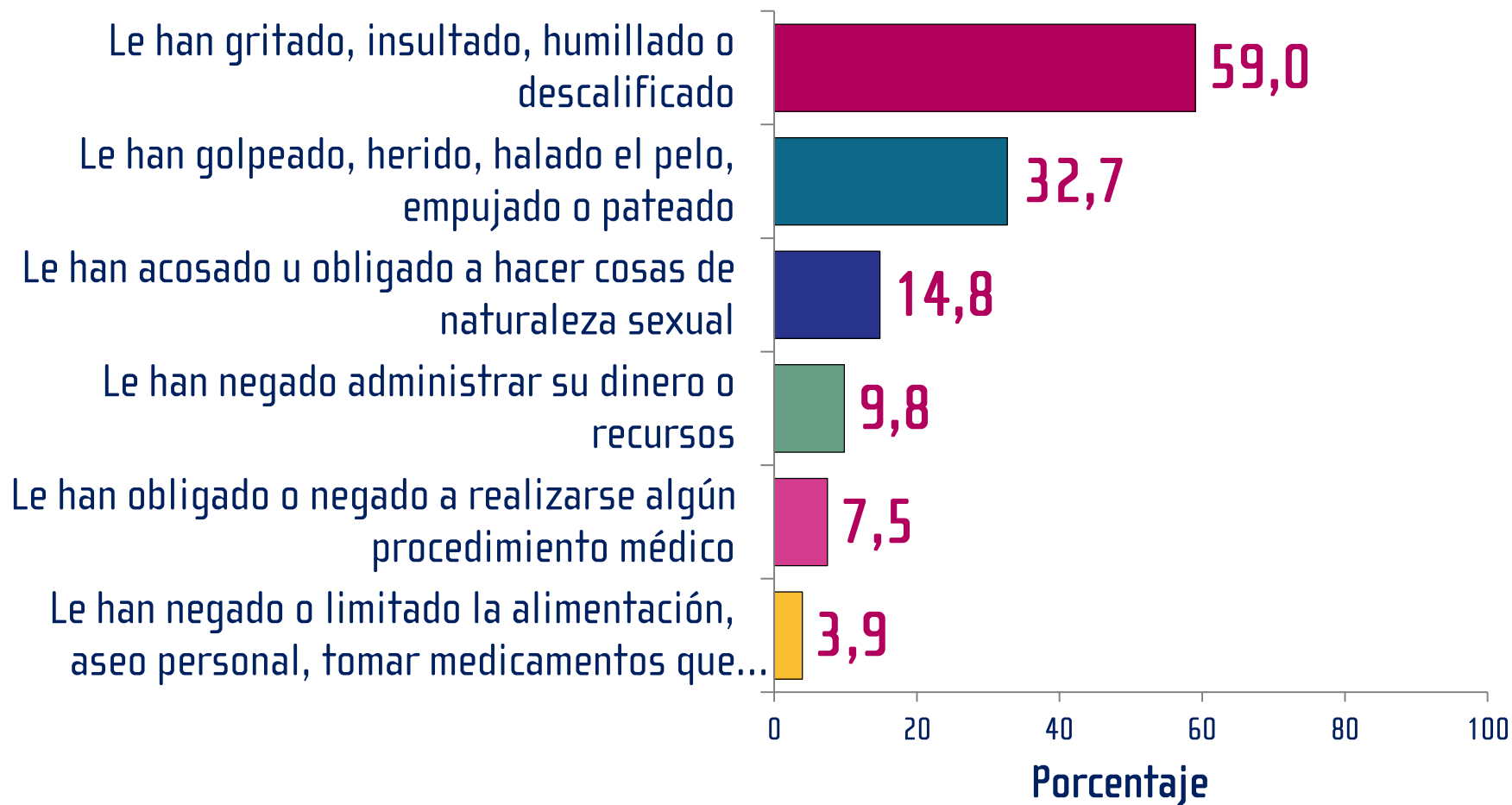


Manifestaciones de violencia de las personas con discapacidad



Personas de 18 años y más

Manifestaciones de violencia (alguna vez en su vida)



Síntesis de resultados





- El 18,2 % de personas de 18 años y más están en situación de discapacidad en el país, y la mayor parte de estas presentan una discapacidad severa (14,4%).
- Cerca del 61 % de las personas con discapacidad son mujeres.
- El 39,8 % de las personas con discapacidad en el país son ocupadas.
- El 52 % de las personas con discapacidad se ubican en el primero y segundo quintil per cápita.
- El 74,6 % de personas con discapacidad utilizan productos, servicios o animales de asistencia.



- El 26,8 % de las personas con discapacidad que requieren un producto de apoyo, no lo tienen porque principalmente no pueden pagarlo.
- El 90 % de las personas que brindan asistencia no son remuneradas.
- El 23,9 % de las personas con discapacidad ha sufrido discriminación en los últimos 12 meses.
- El 59 % de personas con discapacidad que le han gritado, insultado, humillado o descalificado.
- La Enadis indaga sobre una variedad de temáticas, los resultados expuestos no pretenden ser exhaustivos en el análisis, ya que existen numerosas variables de interés, por lo que se insta a utilizar los datos generados, así realizar estudios específicos.



YouTube

