

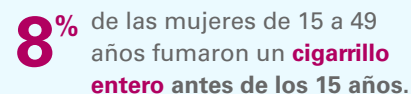
MUJERES

Salud reproductiva y materna



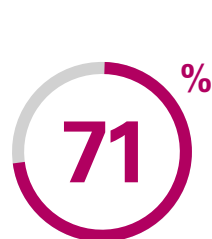
MUJERES

Consumo de tabaco

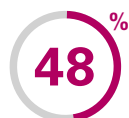


NIÑEZ

Disciplina Infantil



de las **mujeres de 15 a 49 años** usaron un método anticonceptivo moderno o tradicional¹.

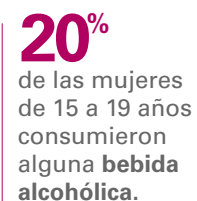


de las **mujeres de 15 a 49 años** identifican correctamente las formas de prevenir la transmisión sexual del VIH.



de las **mujeres de 15 a 49 años** que tuvieron 1 hijo nacido vivo en los 2 últimos años dieron a luz por cesárea.

Consumo de alcohol



Trabajo infantil



¹ Se refiere a mujeres casadas o en unión libre que usan (o que sus parejas usan) algún método anticonceptivo
Fuente: Ministerio de Salud, INEC, Unicef Costa Rica. Encuesta Nacional de Mujeres Niñez y Adolescencia (EMNA - MICS) 2018

² Consumo efectuado durante el último mes.
Fuente: Ministerio de Salud, INEC, Unicef Costa Rica. Encuesta Nacional de Mujeres Niñez y Adolescencia (EMNA - MICS) 2018

³ Fuente: Ministerio de Salud (MS), Instituto Nacional de Estadística y Censos (INEC) y Fondo de las Naciones Unidas para la Infancia (UNICEF), 2019. Encuesta de Mujeres, Niñez y Adolescencia (EMNA). San José, Costa Rica.

NIÑEZ

Peso, talla y lactancia

3% de menores de **5 años** presentaron **bajo peso** para la edad⁴

7% de menores de **5 años** presentaron **sobrepeso** para la edad³



2% de menores de **5 años** presentaron **bajo peso** para la talla^{4a}

7% de niños/as de **2 a 4 años** presentaron dificultades funcionales en al menos **un dominio**⁵

5% de niños/as de **2 a 4 años** presentaron dificultades funcionales en **comunicación**.

2% de niños/as de **2 a 4 años** presentaron dificultades funcionales en **control de conducta**.

ADOLESCENCIA

Salud sexual

10% de mujeres de **15 a 19 años** están casadas o en **unión libre**.

20% de mujeres de **15 a 17 años** han tenido **relaciones sexuales** en el último año.

38% de mujeres de **15 a 19 años** que actualmente están casadas o en unión libre **no usan** (ni sus parejas) algún **método anticonceptivo**.

11% de mujeres de **15 a 19 años** reportaron tener relaciones sexuales con una pareja mayor por 10 años o más.



29% de mujeres de **15 a 17 años** han tenido **relaciones sexuales** alguna vez.

Trabajo adolescente

10% de adolescentes entre **15 a 17 años** se encuentran trabajando en condiciones peligrosas.

De 5 a 17 años: Un **2%** de las niñas y adolescentes (mujeres) se encuentra trabajando en condiciones peligrosas vs un **7%** de niños y adolescentes (hombres).



ADOLESCENCIA

Discriminación

12% de mujeres de **15 a 17 años** se sintieron **discriminadas** por religión o creencias.



6% de mujeres de **15 a 17 años** se sintieron discriminadas por ser mujer.

Dificultades funcionales

22% de adolescentes **5 a 17 años** tienen alguna dificultad funcional en algún dominio¹



8% de adolescentes **15 a 17 años** sintieron **ansiedad**.

4% de adolescentes **15 a 17 años** sintieron **depresión**.

5% de adolescentes **15 a 17 años** sintieron **dificultad para aceptar el cambio**.