

# Costa Rica EMNA 2018

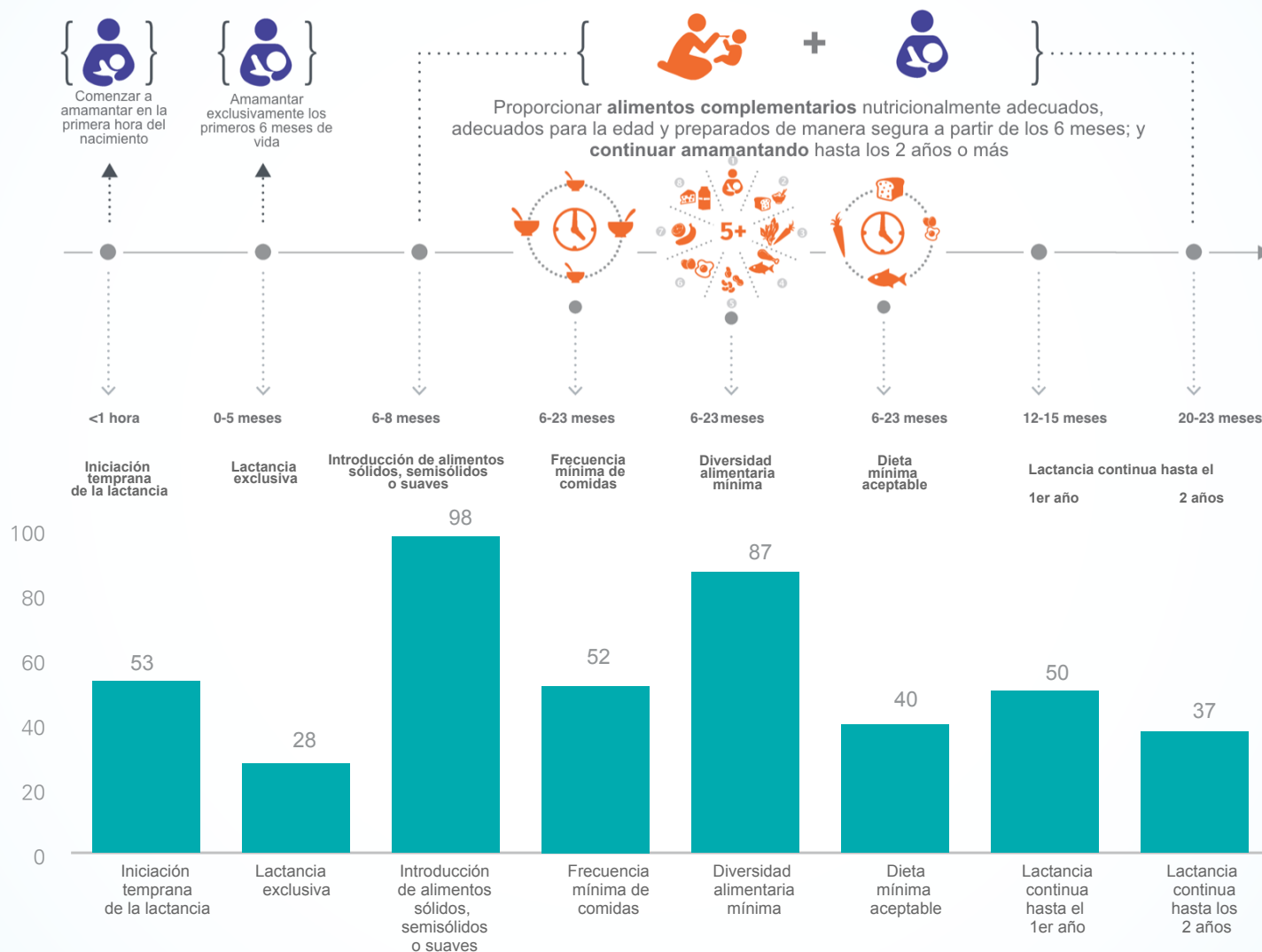
MICS

## Alimentación del Lactante y del Niño/a Pequeño/a (ALNP)

Multiple Indicator  
Cluster Surveys

### Alimentación del Lactante y del Niño/a Pequeño/a

Ministerio  
de Salud

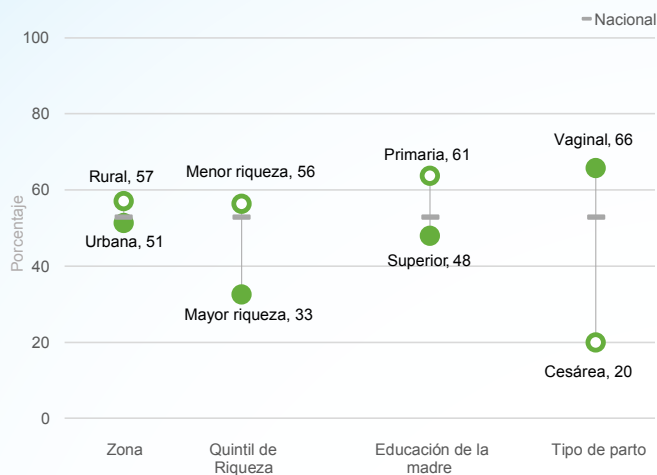


**Iniciación temprana:** porcentaje de recién nacidos/as amamantados dentro de 1 hora después del nacimiento; **Lactancia materna exclusiva:** porcentaje de lactantes de 0 a 5 meses que reciben solo leche materna; **Introducción a los sólidos:** porcentaje de lactantes de 6 a 8 meses de edad que reciben alimentos sólidos o semisólidos; **Frecuencia mínima de comidas:** porcentaje de niños/as de 6 a 23 meses que reciben la cantidad mínima recomendada de alimentos sólidos/liquidos según la edad del niño/a; **Diversidad alimentaria mínima:** porcentaje de niños/as de 6 a 23 meses que reciben 5 de los 8 grupos de alimentos recomendados; **Dieta mínima aceptable:** porcentaje de niños/as de 6 a 23 meses que reciben la diversidad mínima de alimentos y el número mínimo de alimentos; **Lactancia continua al 1er año:** porcentaje de niños/as de 12 a 15 meses que continúan recibiendo leche materna; **Lactancia continua a los 2 años:** porcentaje de niños/as de 20 a 23 meses que continúan recibiendo leche materna.

### Mensajes clave

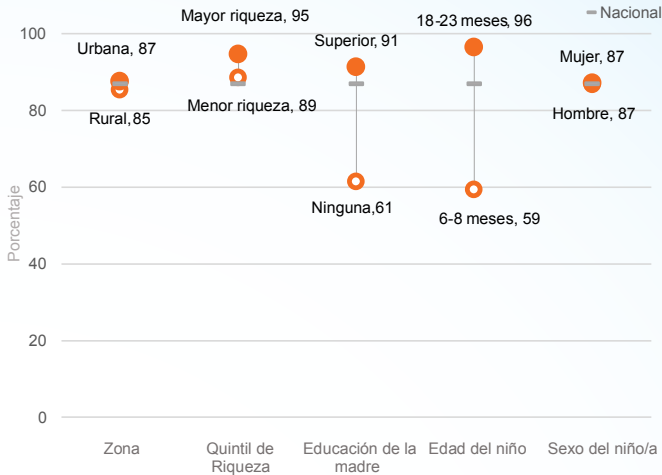
- Cerca del 53% de los niños/as recibieron lactancia en la primera hora de nacimiento (iniciación temprana).
- 56% de los niños/as del quintil de menor riqueza iniciaron de forma temprana la lactancia, en comparación con el 33% de los niños/as que viven en el quintil de mayor riqueza.
- La provincia con menor porcentaje de niños/as que recibieron lactancia temprana es Heredia (30%) y la que tiene mayor porcentaje Alajuela (67%).
- Un 66% de los niños/as cuyo nacimiento se dio por medio de parto vaginal recibieron lactancia temprana, en comparación con los que el tipo de parto fue cesárea.
- 3 de cada 10 niños/as de 0 a 5 meses de recibieron lactancia exclusiva.
- Los niños/as de 0 a 5 meses se alimentan en su mayoría, solo de leche materna, otros de leche materna combinada con fórmula y otros de leche materna y alimentos complementarios. Cerca de un 10% no recibe leche materna.

Iniciación Temprana de la Lactancia



Porcentaje de recién nacidos/as amamantados/as dentro de la hora después del nacimiento, según características básicas

Diversidad Alimentaria Mínima

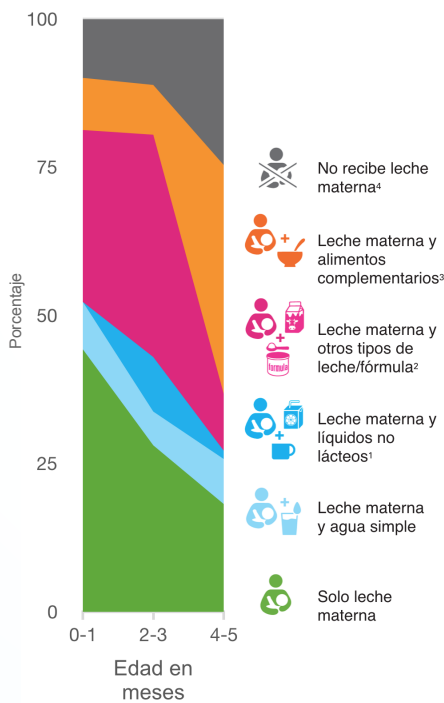


Porcentaje de niños/as de 6 a 23 meses de edad que recibieron alimentos de al menos 5 de los 8 grupos de alimentos, por características básicas

ALNP: ¿De qué se alimentan los bebés más jóvenes?

Porcentaje de lactantes de 0 a 5 meses que reciben solo leche materna, leche materna y agua simple, leche materna y líquidos no lácteos, leche materna y otros tipos de leche/fórmula, leche materna y alimentos complementarios y que no reciben leche materna.

Notas: 1) también puede haber sido alimentado con agua simple; 2) también puede haber sido alimentado con agua simple y/o líquidos no lácteos; 3) también puede haber sido alimentado con agua simple, líquidos no lácteos y/u otra leche/fórmula; 4) puede haber sido alimentado con agua simple, líquidos no lácteos, otra leche/fórmula infantil y/o alimentos sólidos, semisólidos o suaves.



Datos por Provincia

Provincia	Iniciación temprana de la lactancia	Diversidad alimentaria mínima
Nacional	53	87
San José	50	95
Alajuela	67	90
Cartago	46	82
Heredia	30	85
Guanacaste	57	75
Puntarenas	52	83
Limón	59	75

Porcentaje de recién nacidos/as que fueron amamantados/as dentro de la hora después del nacimiento y porcentaje de niños/as de 6 a 23 meses que recibieron alimentos de al menos 5 de los 8 grupos de alimentos por provincia

La Encuesta de Indicadores Múltiples por Conglomerados (MICS, por sus siglas en inglés) de Costa Rica se llevó a cabo en 2018 por el Instituto Nacional de Estadística y Censos (INEC) así como el Ministerio de Salud como parte del programa global MICS. El Fondo de las Naciones Unidas para la Infancia (UNICEF) prestó apoyo técnico.

UNICEF, el Ministerio de Salud e INEC brindaron apoyo financiero.

El objetivo de esta instantánea es difundir los hallazgos seleccionados de la MICS de Costa Rica 2018 relacionados con Alimentación del Lactante y del Niño/a Pequeño/a. Los datos de esta instantánea se pueden

encontrar en las tablas TC.6.1, TC.6.3, TC.6.5, TC.6.6, TC.6.7.

Más instantáneas estadísticas y el Informe de resultados de la encuesta para esta y otras encuestas están disponibles en [mics.unicef.org/surveys](https://mics.unicef.org/surveys).