

## Principales indicadores de la fuerza de trabajo...

## Tasa neta de participación laboral

Nacional: **63,4%****74,7%**  
Hombres**52,1%**  
Mujeres

Fuente: INEC-Costa Rica. Encuesta Continua de Empleo (ECE). I Trimestre 2020.

## Tasa de ocupación

Nacional: **55,5%****68,2%**  
Hombres**42,8%**  
Mujeres

## Principales indicadores de la fuerza de trabajo

## Tasa de desempleo abierto

Nacional: **12,5%****8,6%**  
Hombres**18,0%**  
Mujeres

Fuente: INEC-Costa Rica. Encuesta Continua de Empleo (ECE). I Trimestre 2020.

## Porcentaje de ocupados con subempleo

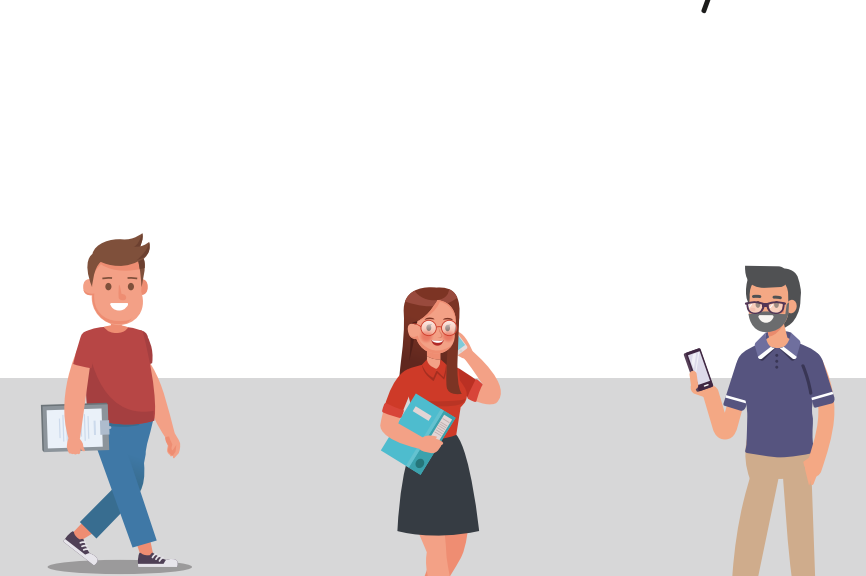
Nacional: **12,4%****10,6%**  
Hombres**15,3%**  
Mujeres

## Radiografía de la población ocupada

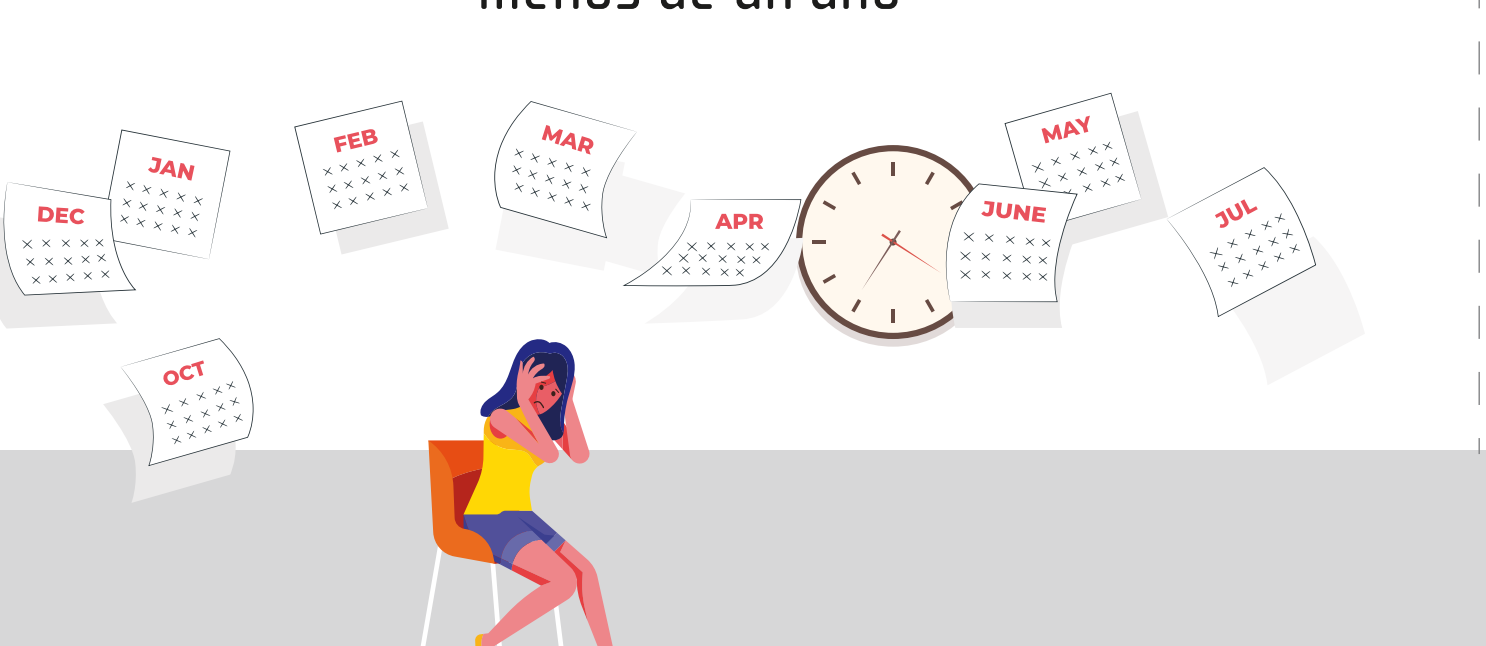
Total de personas ocupadas **2 208 175**Nivel educativo aprobado<sup>1/</sup>**32,3%**Primaria  
completa  
o menos**39,9%**Secundaria  
completa o  
incompleta**27,6%**Universitario  
con o sin título

1/ Porcentajes con respecto a la población ocupada.

Fuente: INEC-Costa Rica. Encuesta Continua de Empleo (ECE). I Trimestre 2020.

Grupos de edades<sup>1/</sup>**12,1%**15 a 24  
años**47,8%**25 a 44  
años**39,9%**45 años  
y más

## Radiografía de la población en desempleo

Total de personas desempleadas **314 153**Tiempo de búsqueda de un empleo<sup>1/</sup>**60,9%**Menos de  
tres meses**25,5%**Más de  
tres meses a  
menos de un año**13,1%**Un año  
o másGrupos de edades<sup>1/</sup>**38,1%**15 a 24  
años**40,6%**25 a 44  
años**21,3%**45 años  
y más

1/ Porcentajes con respecto a la población desempleada.

Fuente: INEC-Costa Rica. Encuesta Continua de Empleo (ECE). I Trimestre 2020.

## Principales indicadores en las regiones de planificación



Tasa de ocupación



Tasa de desempleado

**46,8%**  
**15,2%****54,7%**  
**11,7%****50,9%**  
**12,0%****58,7%**  
**12,3%****45,7%**  
**16,1%****52,4%**  
**9,1%**

Regiones

Chorotega

Huetar Norte

Central

Pacífico Central

Huetar Caribe

Brunca

Fuente: INEC-Costa Rica. Encuesta Continua de Empleo (ECE). I Trimestre 2020.