

Principales indicadores de la fuerza de trabajo...

Tasa neta de participación laboral

Nacional: **57,6%**

70,5%
Hombres

44,6%
Mujeres

Tasa de ocupación

Nacional: **43,7%**

56,4%
Hombres

31,0%
Mujeres

Fuente: INEC-Costa Rica. Encuesta Continua de Empleo (ECE). II Trimestre 2020.

Principales indicadores de la fuerza de trabajo

Tasa de desempleo

Nacional: **24,0%**

20,0%
Hombres

30,4%
Mujeres

Porcentaje de ocupados con subempleo

Nacional: **20,5%**

20,6%
Hombres

20,5%
Mujeres

Fuente: INEC-Costa Rica. Encuesta Continua de Empleo (ECE). II Trimestre 2020.

Radiografía de la población ocupada

Total de personas ocupadas **1 745 257**

Nivel educativo aprobado^{1/}

31,6%

Primaria completa o menos

38,5%

Secundaria completa o incompleta

29,9%

Universitario con o sin título

Tasa de ocupación por grupos de edad

21,6%

15 a 24 años

62,1%

25 a 44 años

39,2%

45 años y más

1/ Porcentajes con respecto a la población ocupada.

Fuente: INEC-Costa Rica. Encuesta Continua de Empleo (ECE). II Trimestre 2020.

Radiografía de la población en desempleo

Total de personas desempleadas **551 373**

Tiempo de búsqueda de un empleo^{1/}

65,3%

Menos de tres meses

17,8%

Más de tres meses a menos de un año

3,6%

Un año o más

Tasa de desempleo por grupos de edad

48,0%

15 a 24 años

22,1%

25 a 44 años

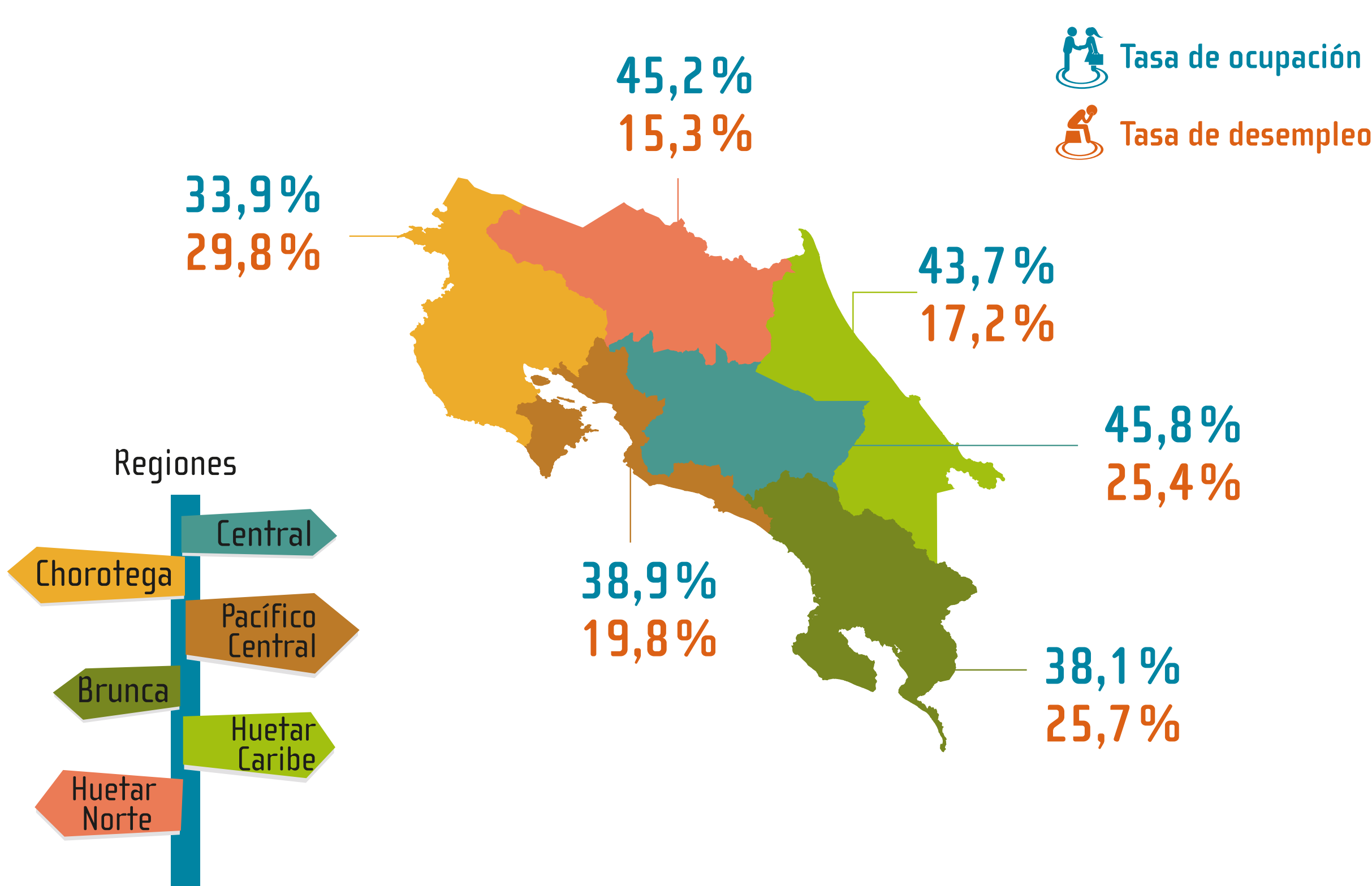
17,6%

45 años y más

1/ Porcentajes con respecto a la población desempleada.

Fuente: INEC-Costa Rica. Encuesta Continua de Empleo (ECE). II Trimestre 2020.

Principales indicadores en las regiones de planificación



Fuente: INEC-Costa Rica. Encuesta Continua de Empleo (ECE). II Trimestre 2020.