

## Principales indicadores de la fuerza de trabajo...

### Tasa neta de participación laboral

Nacional: **59,1%**

**71,5%**  
Hombres

**46,7%**  
Mujeres

### Tasa de ocupación

Nacional: **46,1%**

**59,0%**  
Hombres

**33,1%**  
Mujeres

Fuente: INEC-Costa Rica. Encuesta Continua de Empleo (ECE) III Trimestre 2020.

## Principales indicadores de la fuerza de trabajo

### Tasa de desempleo

Nacional: **22,0%**

**17,4%**  
Hombres

**29,0%**  
Mujeres

### Porcentaje de ocupados con subempleo

Nacional: **25,8%**

**25,1%**  
Hombres

**27,2%**  
Mujeres

Fuente: INEC-Costa Rica. Encuesta Continua de Empleo (ECE) III Trimestre 2020.

## Radiografía de la población ocupada

Total de personas ocupadas **1 846 109**

### Nivel educativo aprobado<sup>1/</sup>

**30,7%**

Primaria completa o menos

**39,5%**

Secundaria completa o incompleta

**29,8%**

Universitario con o sin título

### Tasa de ocupación por grupos de edad

**9,4%**

15 a 24 años

**50,1%**

25 a 44 años

**40,5%**

45 años y más

1/ Porcentajes con respecto a la población ocupada.

Fuente: INEC-Costa Rica. Encuesta Continua de Empleo (ECE) III Trimestre 2020.

## Radiografía de la población en desempleo

Total de personas desempleadas **520 237**

### Tiempo de búsqueda de un empleo<sup>1/</sup>

**41,9%**

Menos de tres meses

**41,4%**

Más de tres meses a menos de un año

**6,6%**

Un año o más

### Tasa de desempleo por grupos de edad

**30,0%**

15 a 24 años

**45,5%**

25 a 44 años

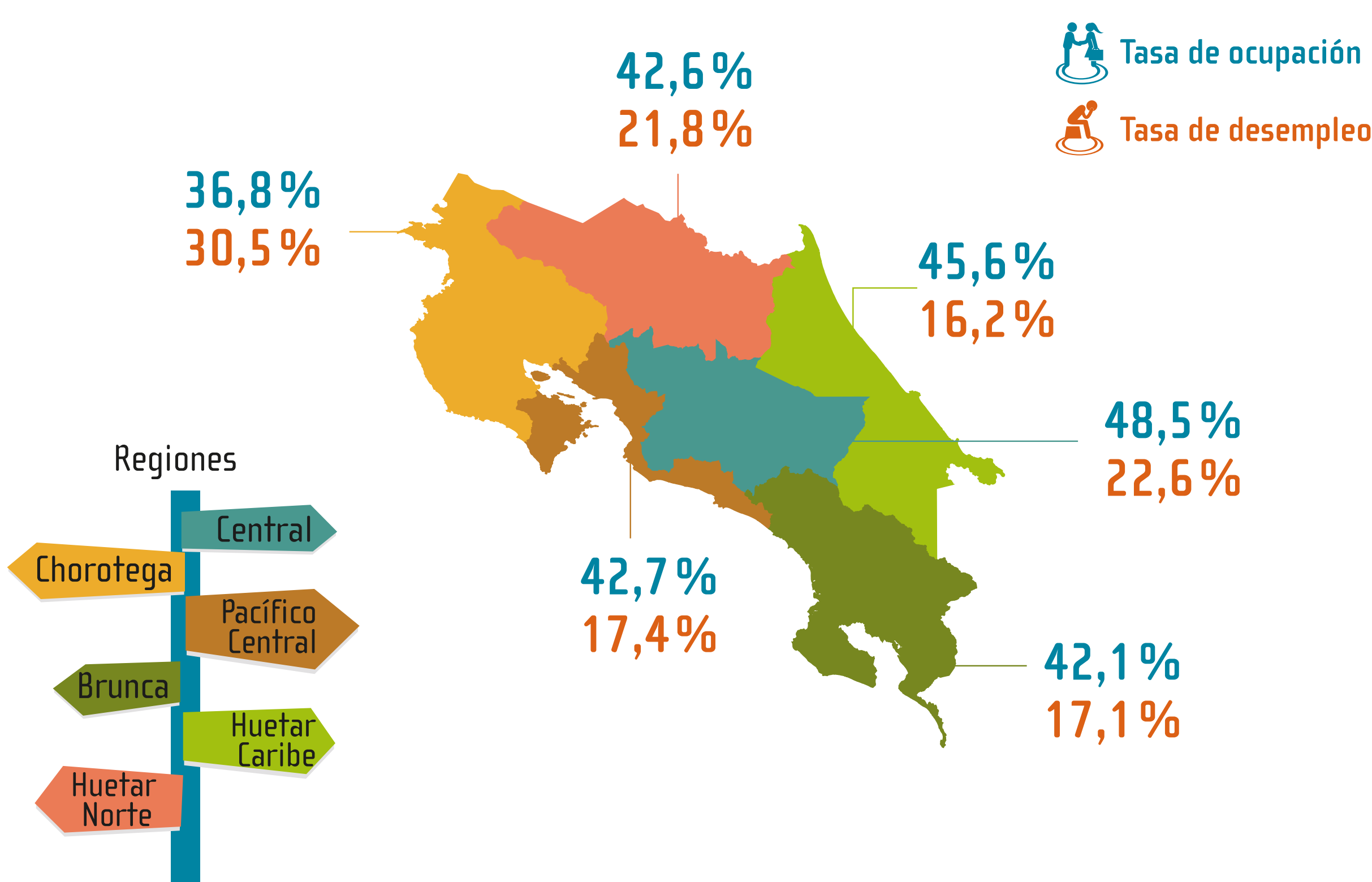
**24,4%**

45 años y más

1/ Porcentajes con respecto a la población desempleada.

Fuente: INEC-Costa Rica. Encuesta Continua de Empleo (ECE) III Trimestre 2020.

## Principales indicadores en las regiones de planificación



Fuente: INEC-Costa Rica. Encuesta Continua de Empleo (ECE) III Trimestre 2020.