

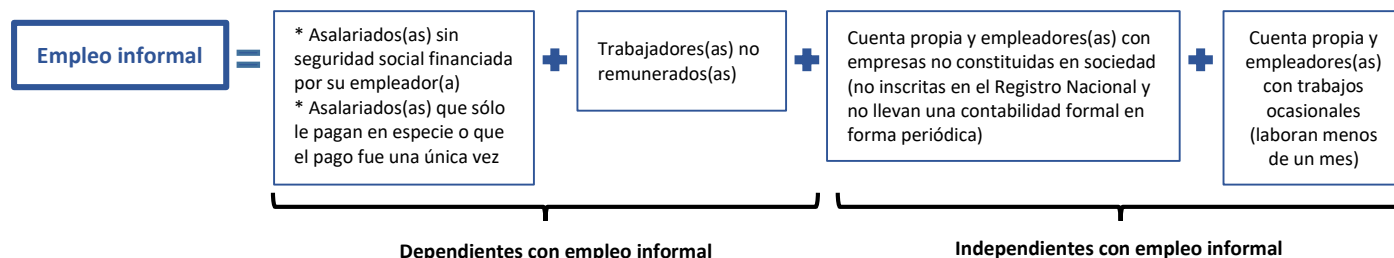
Panorama del empleo informal en Costa Rica

Caracterización al III Trimestre 2020

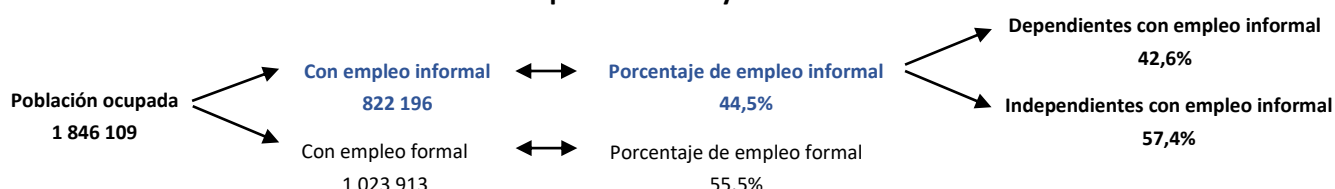
Encuesta Continua de Empleo (ECE)



¿Qué considera el empleo informal en la ECE?



Empleo informal y formal

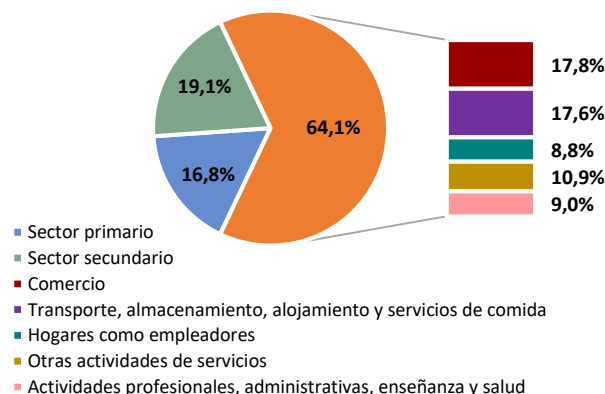


Porcentaje de empleo informal por sexo, grupos de edad y zona de residencia*

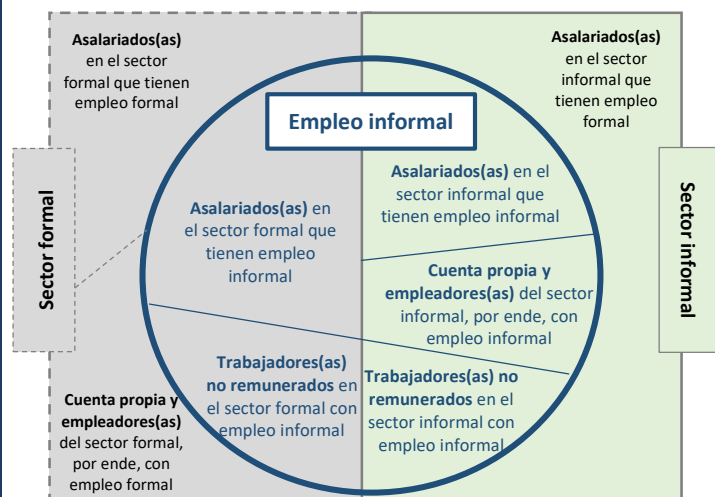


* Porcentaje para cada grupo de población ocupada específico.

Actividad económica de la población ocupada con empleo informal



Dinámica del empleo informal



Características generales de la población ocupada con empleo informal

Con subempleo	44,2%
Tienen universidad	15,5%
Tienen una ocupación calificada alta	7,9%
Ganan 2 salarios mínimos o más	8,4%
Laboran tiempo completo o más	28,3%

Asalariados(as) con empleo informal

Tienen aguinaldo	25,9%
Tiene vacaciones pagadas	7,2%
Con sueldo o salario fijo	30,6%

Independientes con empleo informal

Activ. es permanente	99,1%
No tienen socios	93,6%
Sin seguridad social	31,8%