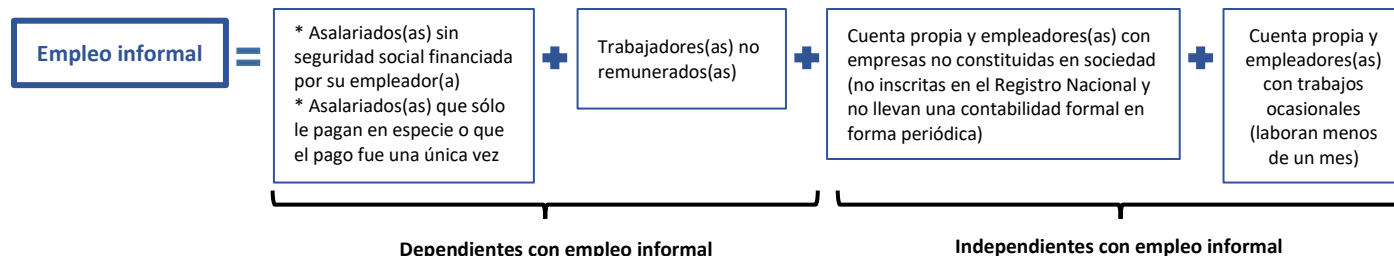


Panorama del empleo informal en Costa Rica

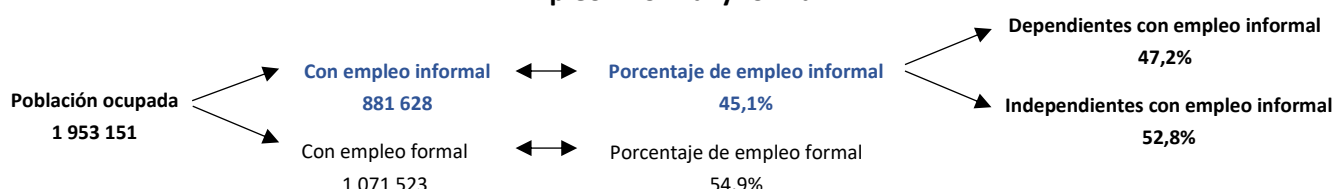
Caracterización al IV Trimestre 2020

Encuesta Continua de Empleo (ECE)

¿Qué considera el empleo informal en la ECE?



Empleo informal y formal

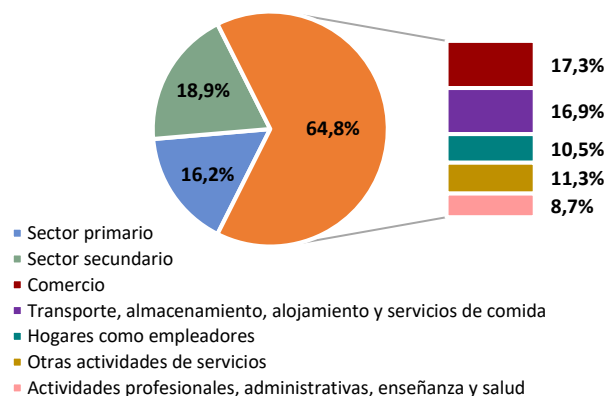


Porcentaje de empleo informal por sexo, grupos de edad y zona de residencia*

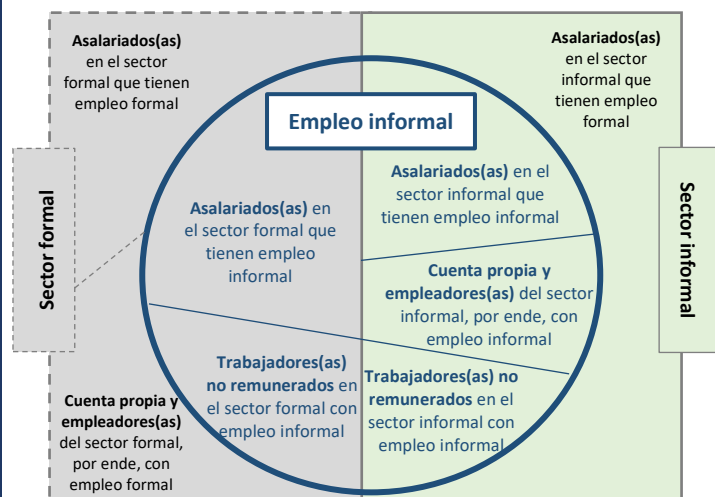


* Porcentaje para cada grupo de población ocupada específico.

Actividad económica de la población ocupada con empleo informal



Dinámica del empleo informal



Características generales de la población ocupada con empleo informal

Con subempleo	36,1%
Tienen universidad	16,4%
Tienen una ocupación calificada alta	7,9%
Ganan 2 salarios mínimos o más	7,6%
Laboran tiempo completo o más	37,7%

Asalariados(as) con empleo informal

Tienen aguinaldo	19,7%
Tiene vacaciones pagadas	4,9%
Con sueldo o salario fijo	32,7%

Independientes con empleo informal

Activ. es permanente	98,7%
No tienen socios	92,8%
Sin seguridad social	27,6%