



## Raíces y tubérculos

Extensión en hectáreas

Área sembrada

Producción obtenida  
en toneladas métricas



97 201,0



7 739,3



8 857,5



Yuca

11 161,1



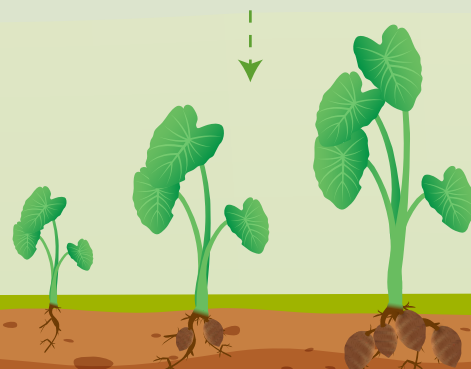
Ñampi

1 161,9



Tiquisque

719,9

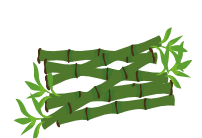


Fuente: INEC-Costa Rica. Encuesta Nacional Agropecuaria, 2020.

Producción obtenida  
en toneladas métricas



400 042,1



4 194 596,7



84 412,8

## Cultivos tradicionales

Extensión en hectáreas

Área sembrada



Plátano

10 860,3



Caña de azúcar

60 750,0



Café

80 210,3



Fuente: INEC-Costa Rica. Encuesta Nacional Agropecuaria, 2020.

## Granos básicos

Extensión en hectáreas

Área sembrada

Producción obtenida  
en toneladas métricas



137 503,5



5 308,4



14 180,6



Arroz

38 112,7



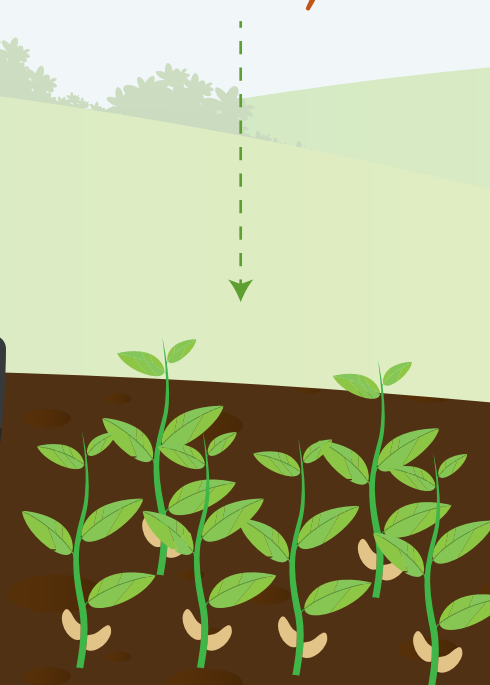
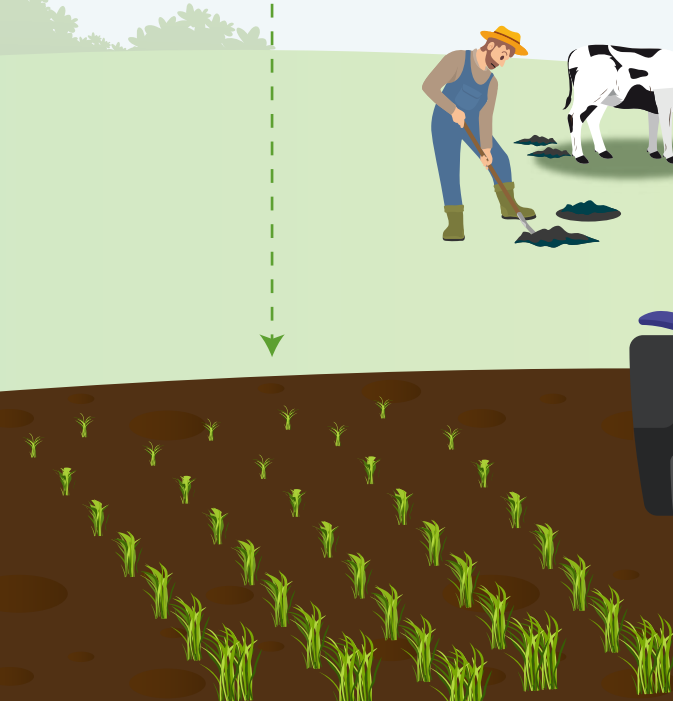
Frijol

9 452,3



Maíz

8 376,2



Fuente: INEC-Costa Rica. Encuesta Nacional Agropecuaria, 2020.

Producción obtenida  
en toneladas métricas



47 619,3



36 546,3

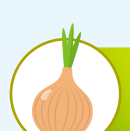


31 284,7



Papa

2 816,3



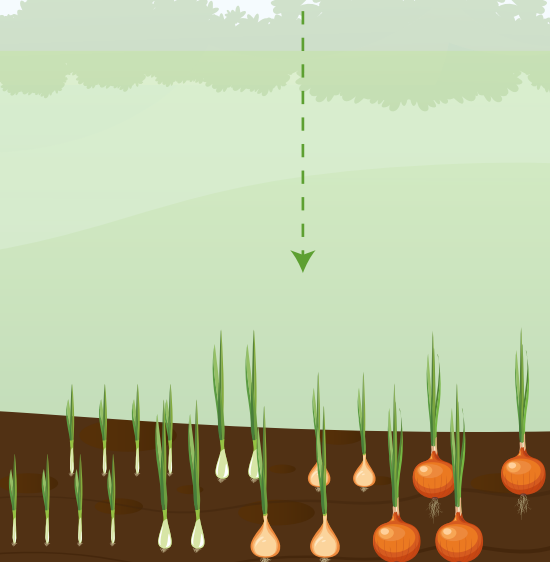
Cebolla

1 884,9



Chayote

493,6



Fuente: INEC-Costa Rica. Encuesta Nacional Agropecuaria, 2020.