

Encuesta Nacional de Hogares 2022

Resultados generales sobre
ingresos, pobreza y desigualdad

20 de octubre de 2022



Queremos saber

¿Cómo está?

La Enaho es una encuesta multipropósito

Busca proveer a la sociedad información estadística relacionada con los ingresos del hogar, pobreza por línea de pobreza (LP) y multidimensional (IPM) y otros temas sociales, económicos y demográficos asociados a las condiciones de vida de la población, necesarios para la formulación, seguimiento y evaluación de políticas públicas orientadas al desarrollo del país.



Tamaño de la muestra

- 1 120 UPM
- 13 440 viviendas

Dominios de estudio

- Nacional, zona de residencia (urbana y rural) y región de planificación económica

Marco muestral

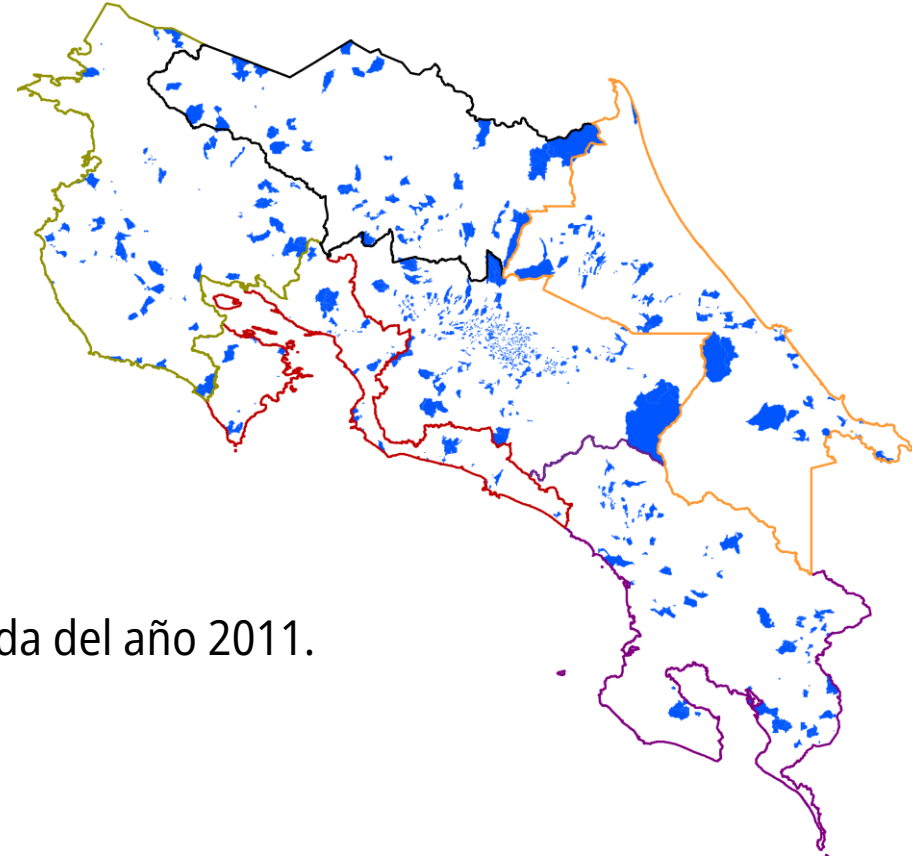
- Marco muestral de viviendas 2011 (MMV-2011), basado en el Censo Nacional de Población y Vivienda del año 2011.

Diseño muestral

- Diseño probabilístico, estratificado y bietápico

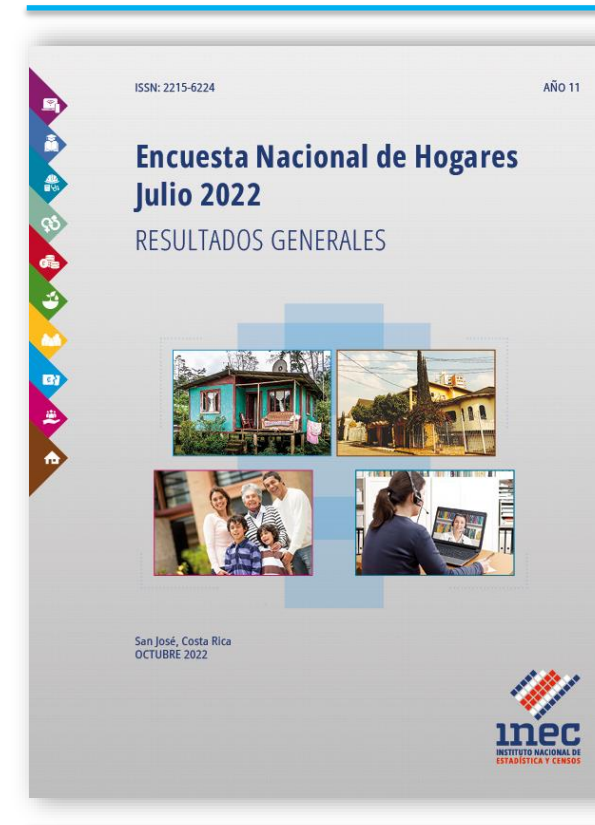
Tasa de respuesta

- 82,5 %



Principales temas investigados

- Ingreso de los hogares y las personas.
- Nivel de pobreza de los hogares por línea de pobreza y pobreza multidimensional.
- Características socioeconómicas y demográficas de la población.
- Vivienda y acceso a servicios.
- Condición de actividad económica de la población.
- Victimización y Covid-19.





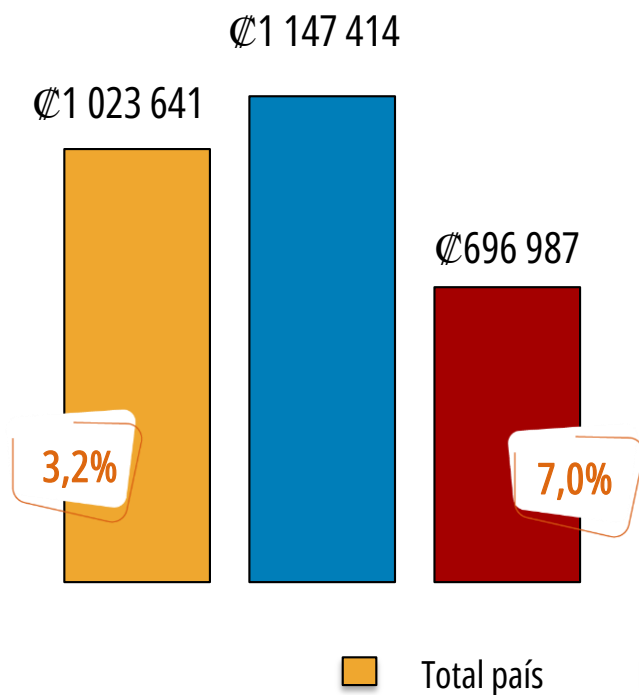
Síntesis de resultados

Ingresos de los hogares

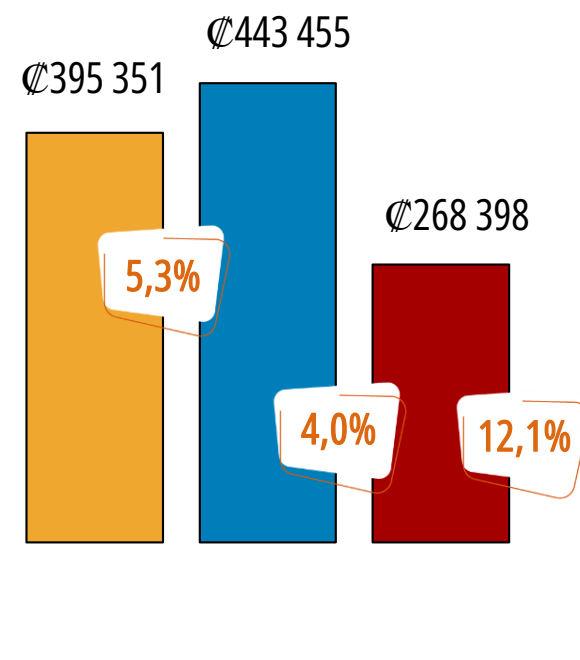


El ingreso corriente per cápita crece en ambas zonas

Ingreso promedio por hogar



Ingreso per cápita del hogar

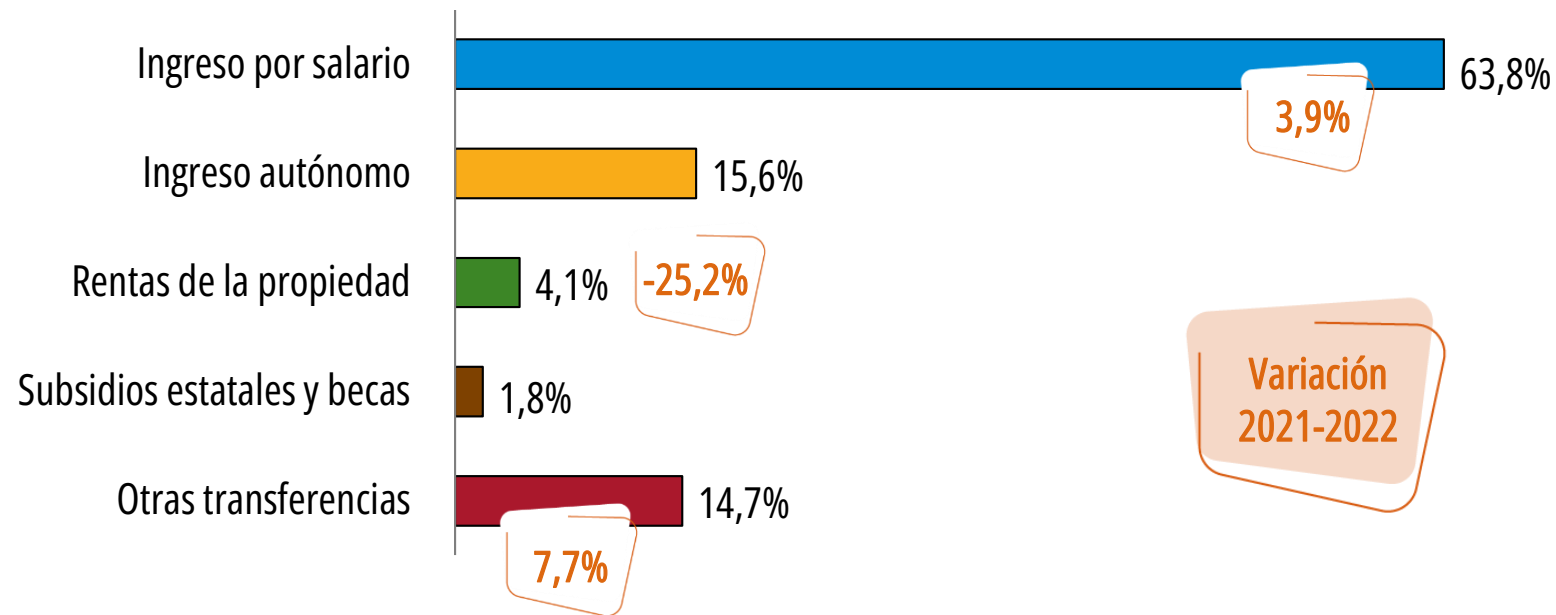


Fuente: INEC-Costa Rica. Encuesta Nacional de Hogares, 2022.

Variación estadísticamente significativa.

El salario es la principal fuente de ingreso de los hogares

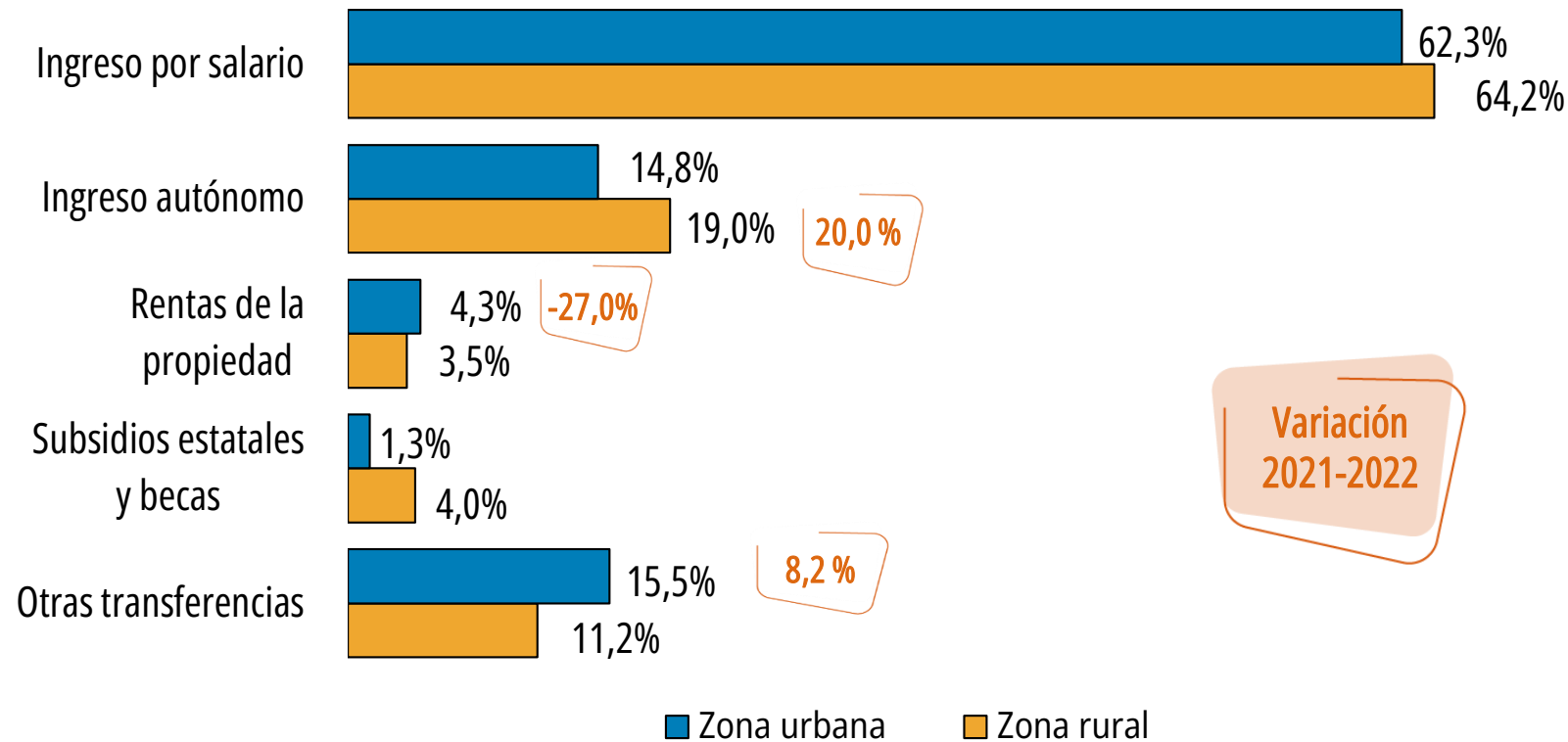
Ingreso promedio del hogar: ₡ 1 023 641



Fuente: INEC-Costa Rica. Encuesta Nacional de Hogares, 2022.

 Variación estadísticamente significativa.

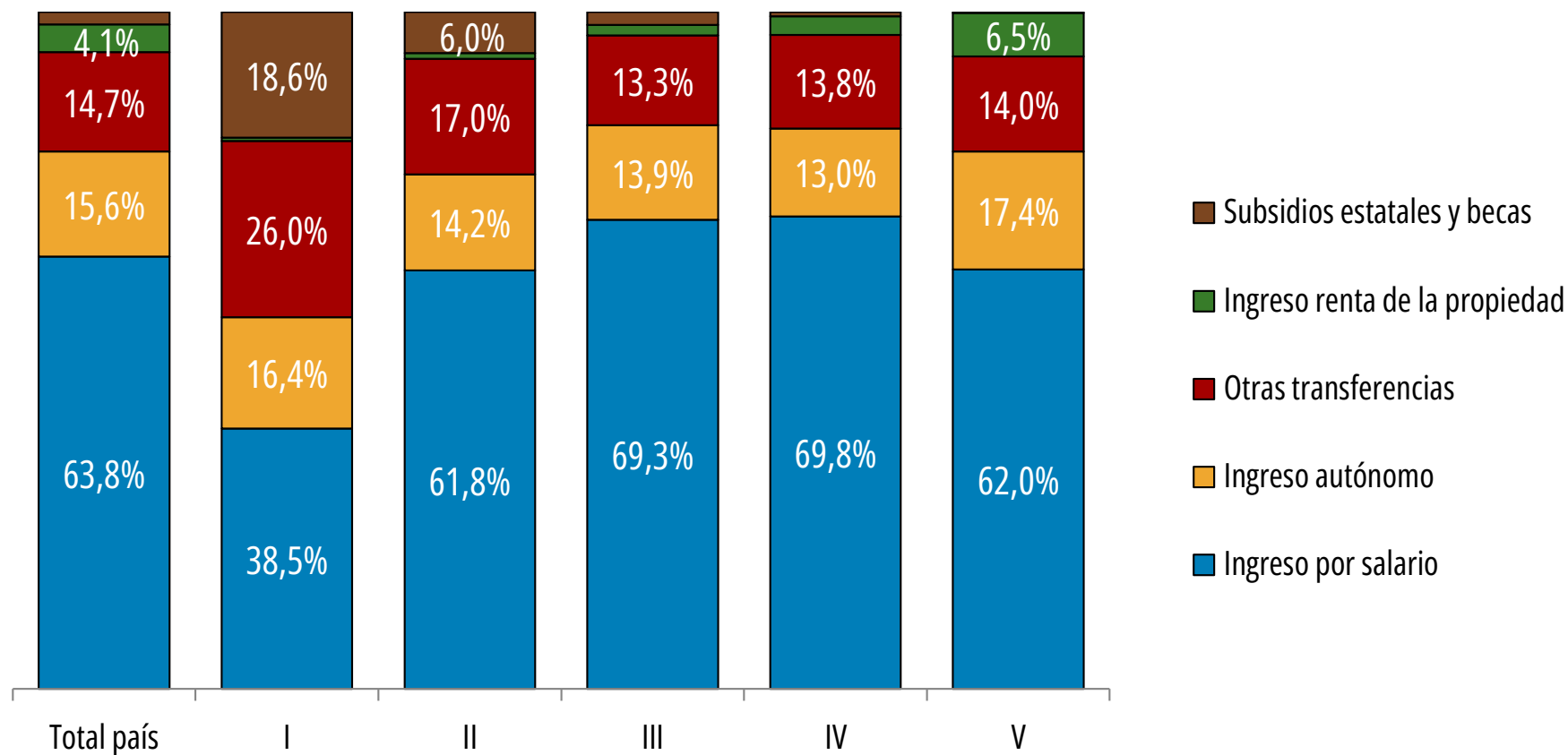
Ingreso autónomo crece en la zona rural



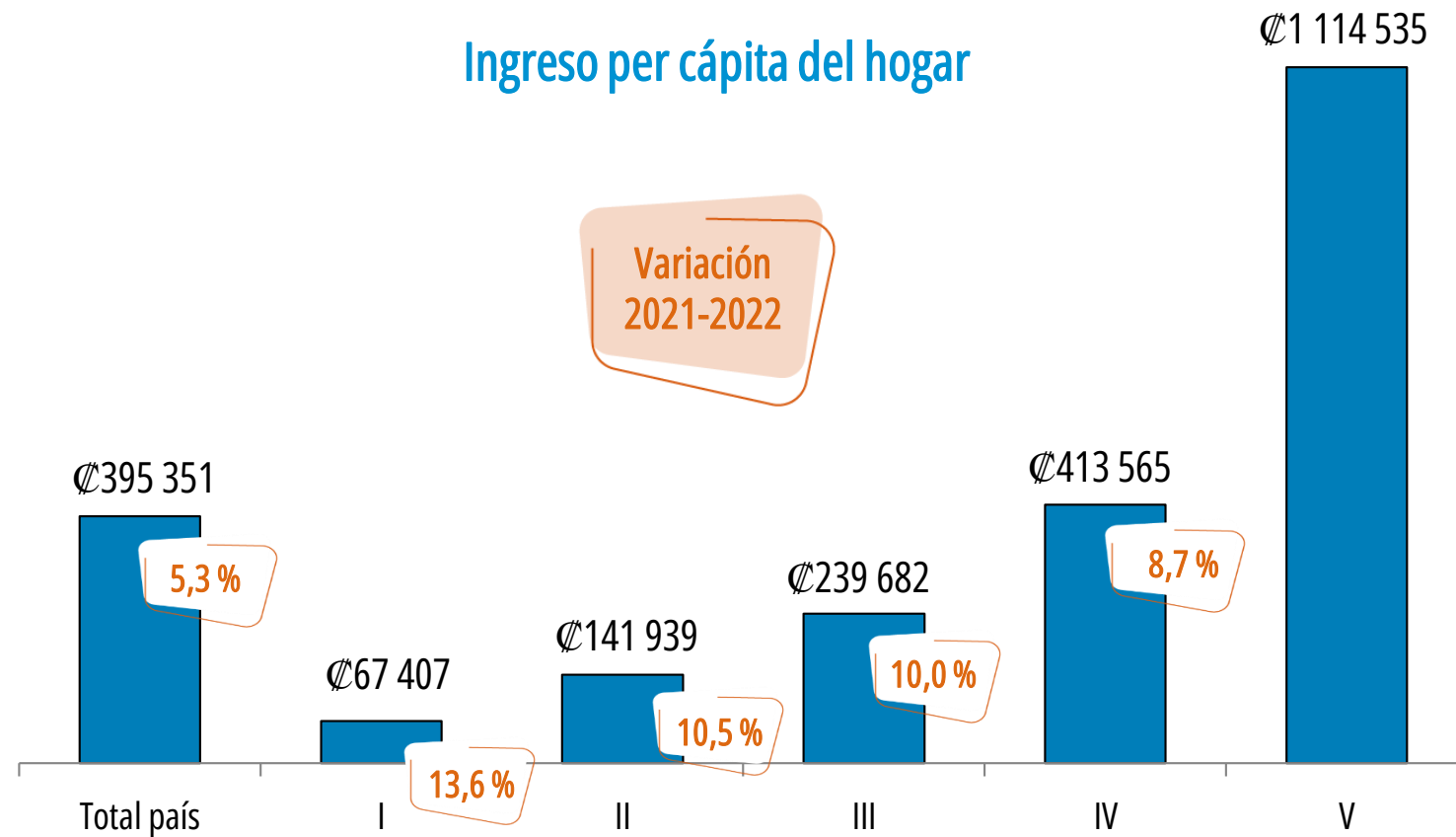
Fuente: INEC-Costa Rica. Encuesta Nacional de Hogares, 2022.

Variación estadísticamente significativa.

Transferencias representa el 44,6% del ingreso en el primer quintil



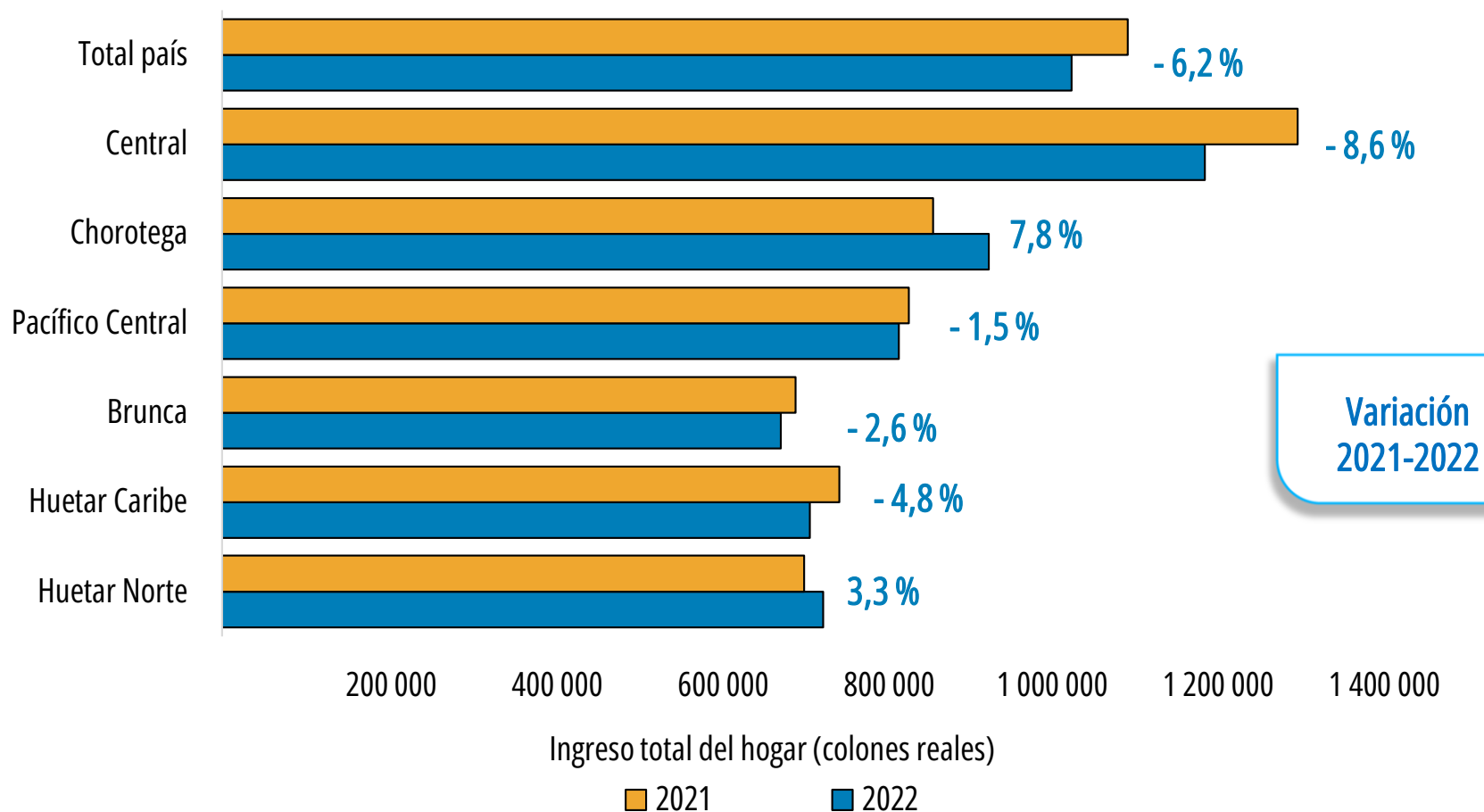
Crece el ingreso per cápita de los hogares de menor ingreso



Fuente: INEC-Costa Rica. Encuesta Nacional de Hogares, 2022.

 Variación estadísticamente significativa.

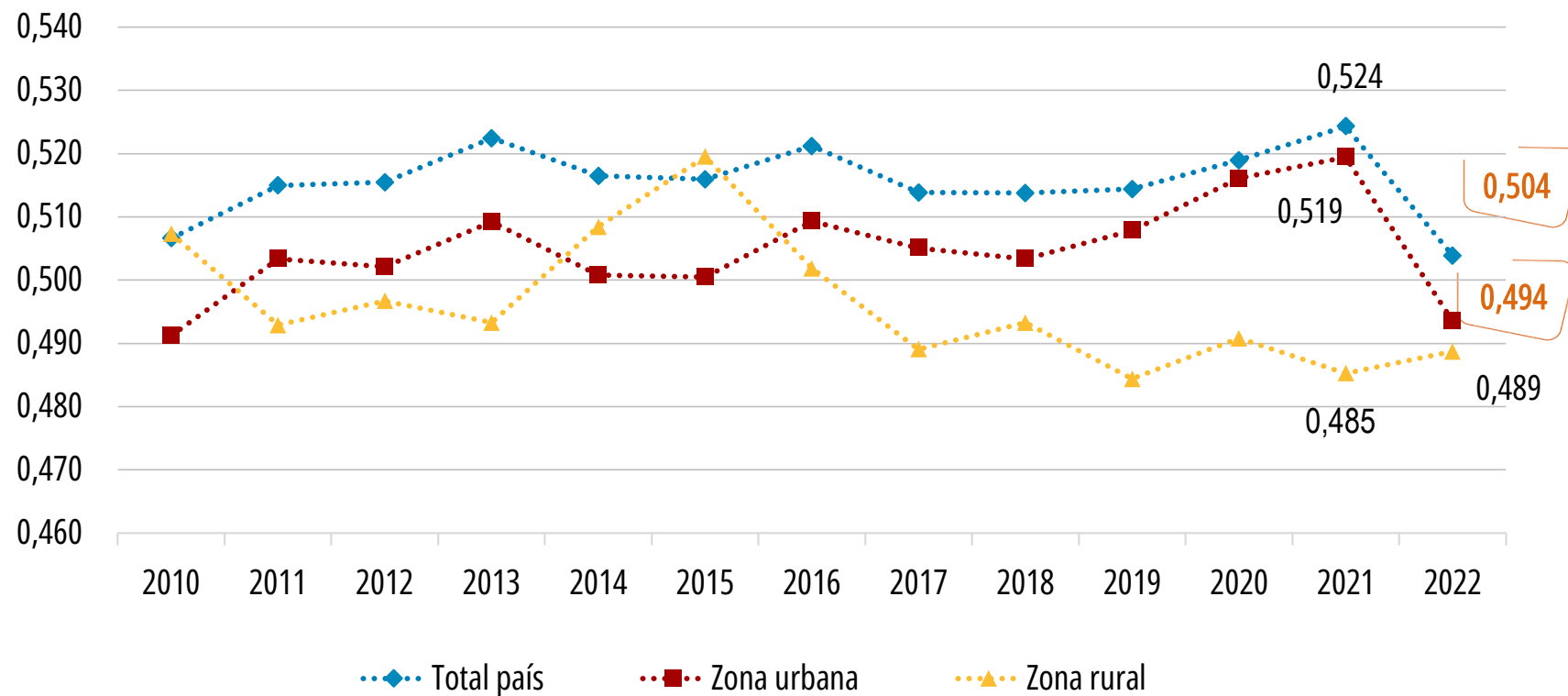
Ingreso real de los hogares decreció



Fuente: INEC-Costa Rica. Encuesta Nacional de Hogares, 2021 y 2022.

● Variación en términos reales.

El coeficiente de Gini disminuye en la zona rural y para total país



Fuente: INEC-Costa Rica. Encuesta Nacional de Hogares, 2022.



Variación estadísticamente significativa.



Pobreza por Línea de pobreza (LP)



Pobreza por línea de pobreza

Para pobreza



Valor mensual de la Línea de Pobreza (CBA + CNA)



Ingreso mensual per cápita del hogar



Hogar pobre

Línea de pobreza por persona



Zona urbana
₡ 128 406
Mensual



Zona rural
₡ 99 140
Mensual

Para pobreza extrema



Valor mensual de la Línea de Extrema Pobreza (CBA)



Ingreso mensual per cápita del hogar



Hogar en extrema pobreza

Línea de pobreza extrema por persona



Zona urbana
₡ 59 744
Mensual



Zona rural
₡ 49 913
Mensual

CBA: Costo per cápita de la Canasta Básica Alimentaria.

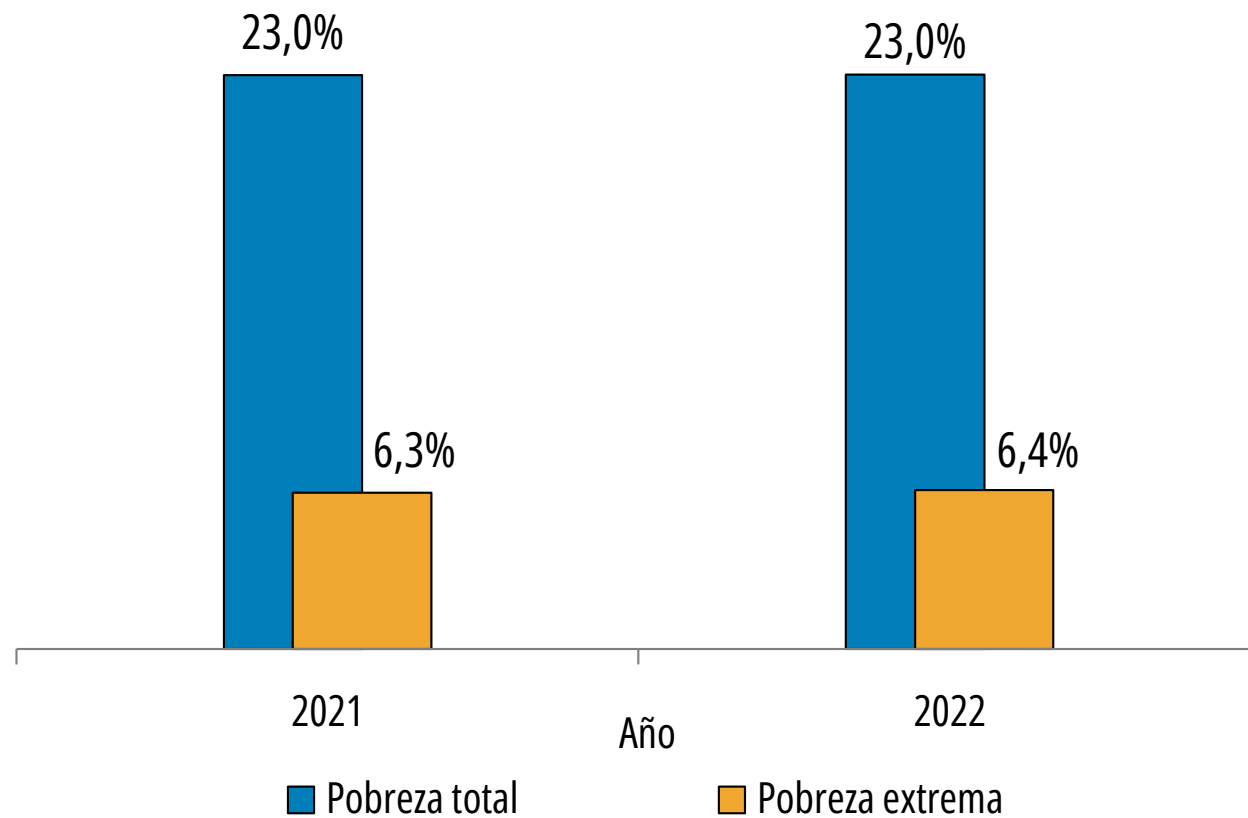
CNA: Costo per cápita del Componente no Alimentaria.

Fuente: INEC-Costa Rica. Encuesta Nacional de Hogares, 2022.

El ingreso de los hogares de los deciles 1 y 2 crecen más de 12%

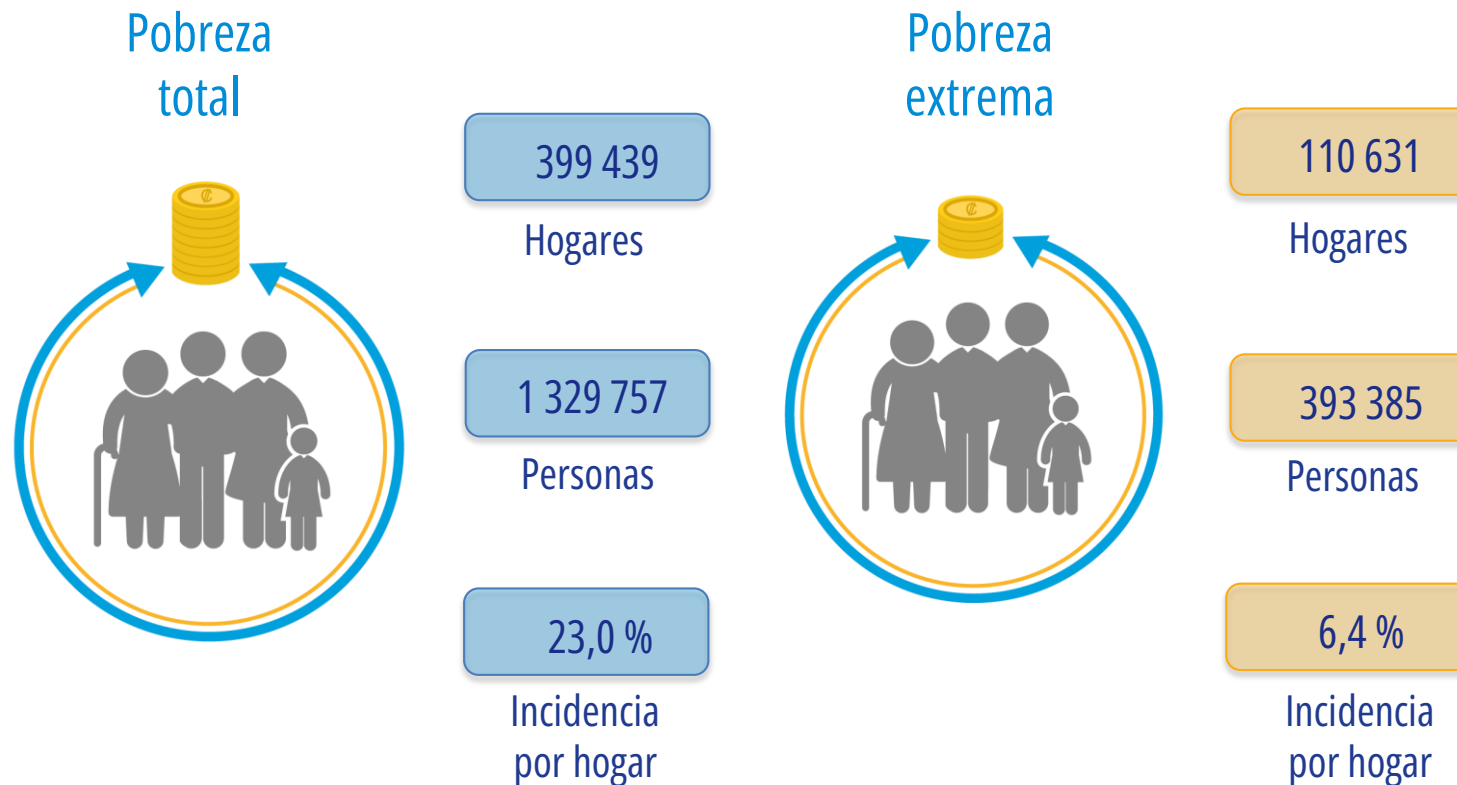
Zona, Líneas de pobreza y Decil de ingreso	2021	2022	Variación
Urbano			
Línea de Pobreza	114 670	128 406	12,0
Canasta Básica Alimentaria	51 307	59 744	16,4
Decil 1	45 647	52 834	15,7
Decil 2	90 877	102 525	12,8
Decil 3	127 502	143 234	12,3
Rural			
Línea de Pobreza	88 300	99 140	12,3
Canasta Básica Alimentaria	42 871	49 913	16,4
Decil 1	29 248	35 062	19,9
Decil 2	60 025	69 115	15,1
Decil 3	83 821	92 148	9,9

Incidencia de la pobreza se mantiene en 23,0 %



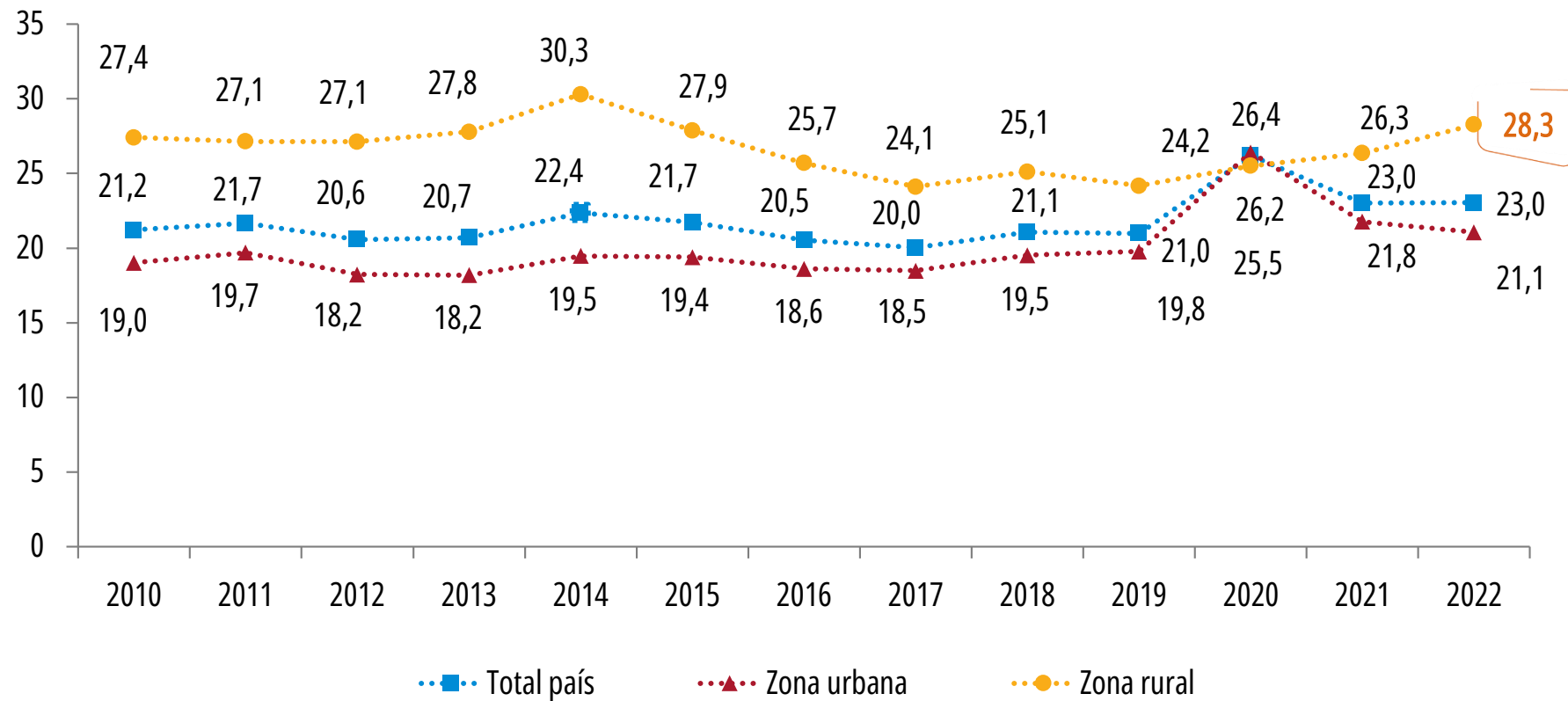
Fuente: INEC-Costa Rica. Encuesta Nacional de Hogares, 2022.

Porcentaje de hogares en pobreza extrema es de 6,4 %



La pobreza de la zona rural varía significativamente respecto al 2021

Porcentaje

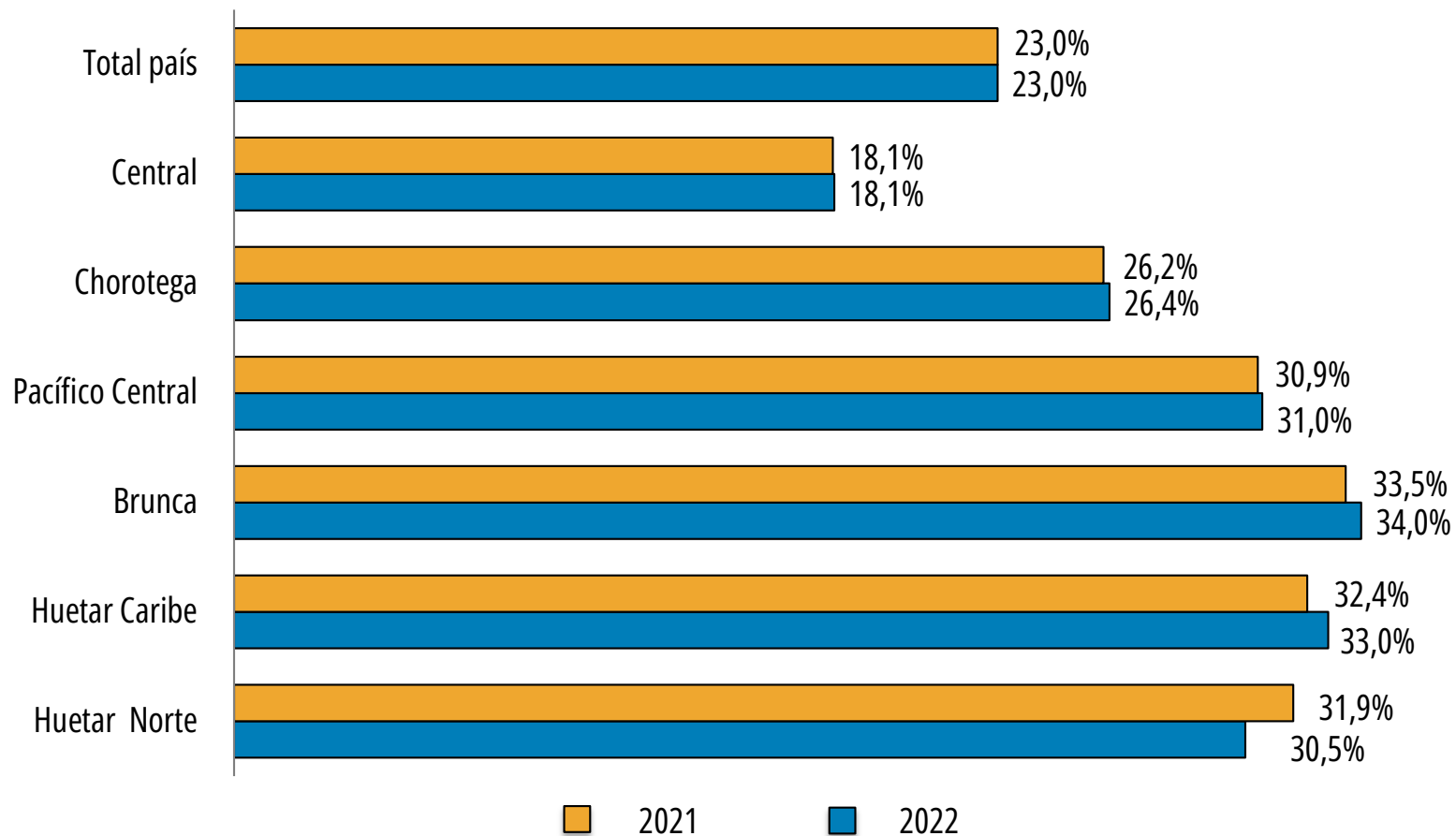


Fuente: INEC-Costa Rica. Encuesta Nacional de Hogares, 2022.



Variación estadísticamente significativa.

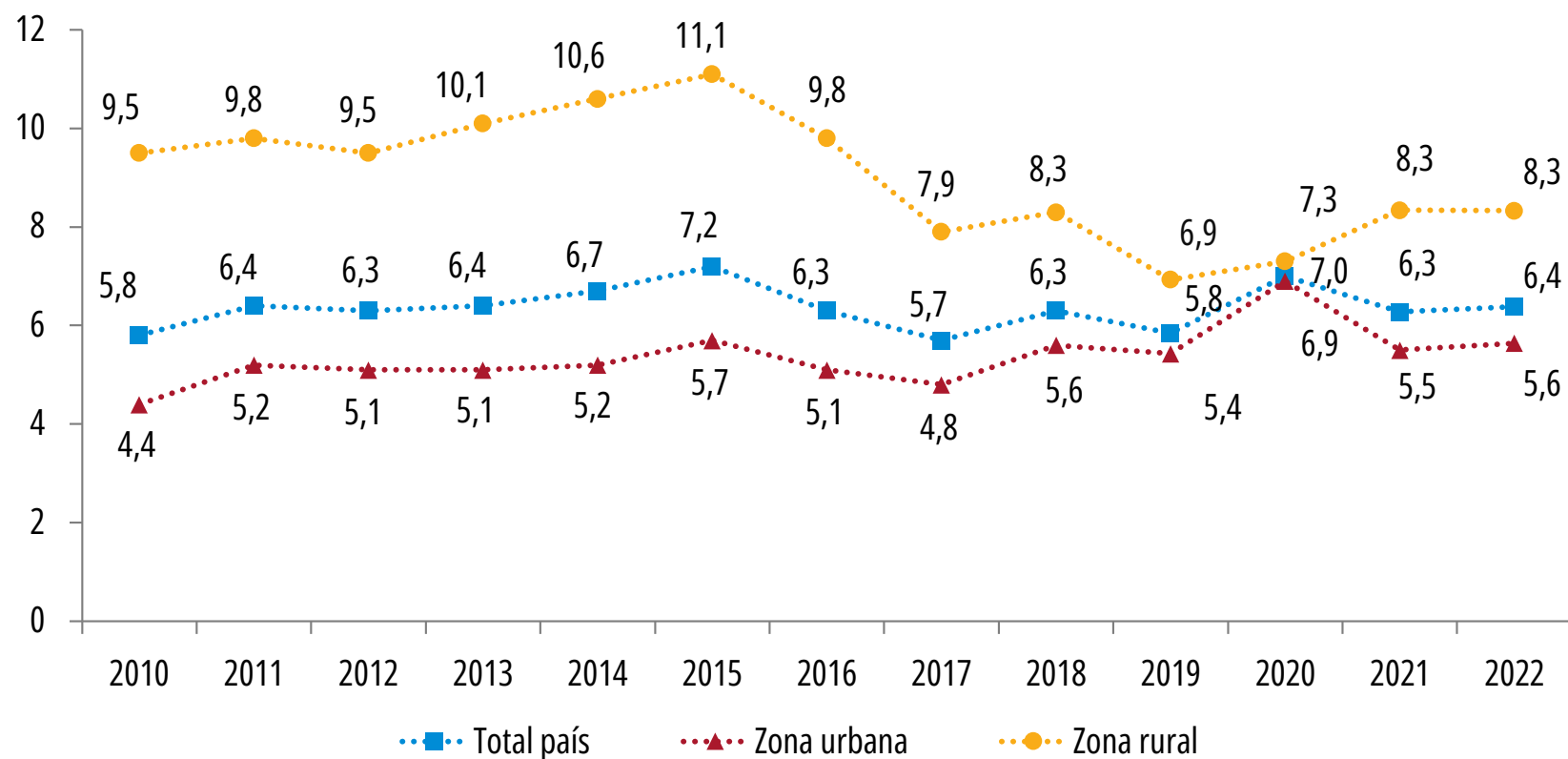
Incidencia de pobreza sin variación en el 2022



Fuente: INEC-Costa Rica. Encuesta Nacional de Hogares, 2022.

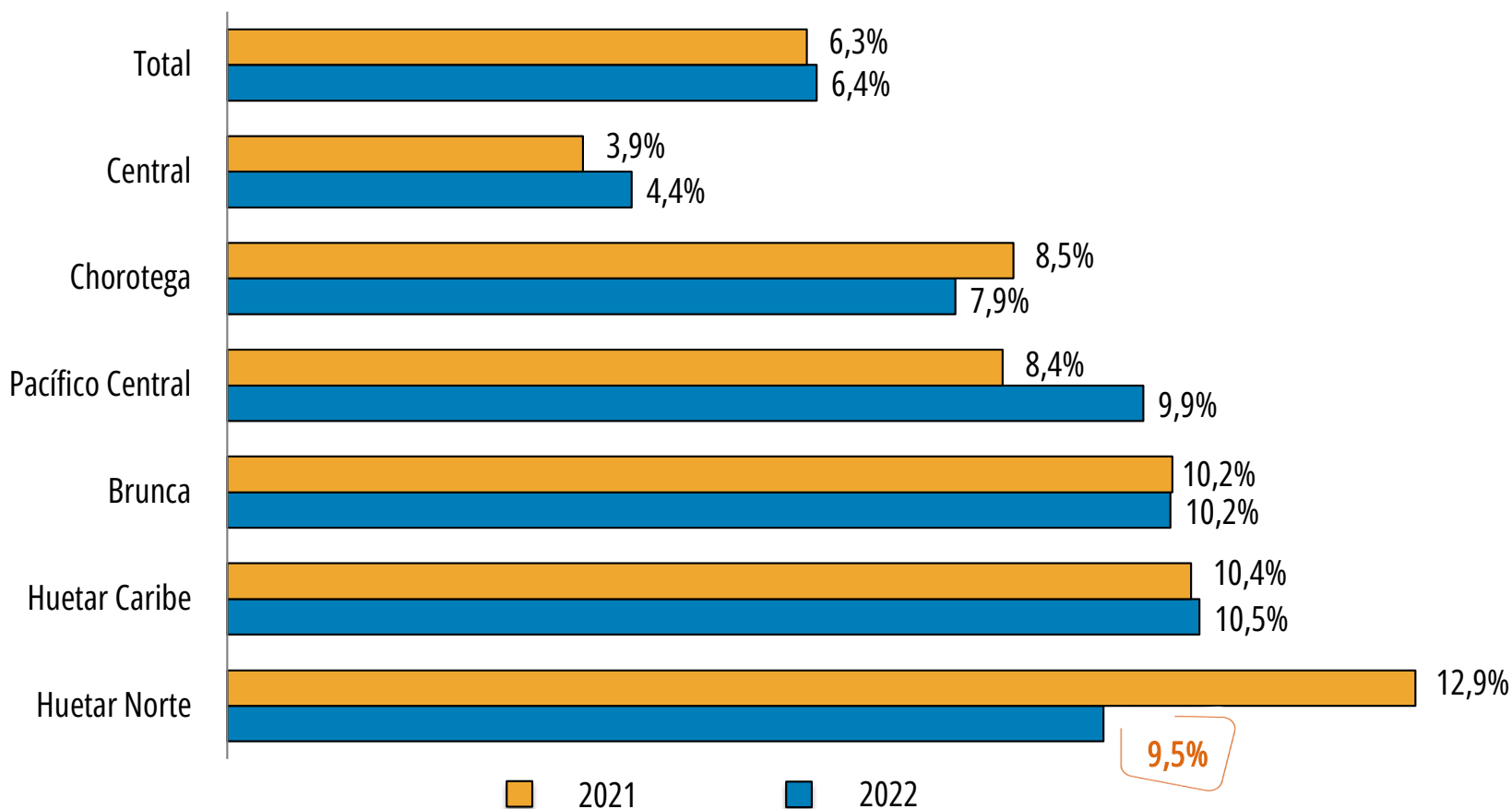
Pobreza extrema sin variación por zona de residencia

Porcentaje



Fuente: INEC-Costa Rica. Encuesta Nacional de Hogares, 2022.

Pobreza extrema decrece en la región Huetar Norte



Fuente: INEC-Costa Rica. Encuesta Nacional de Hogares, 2022.

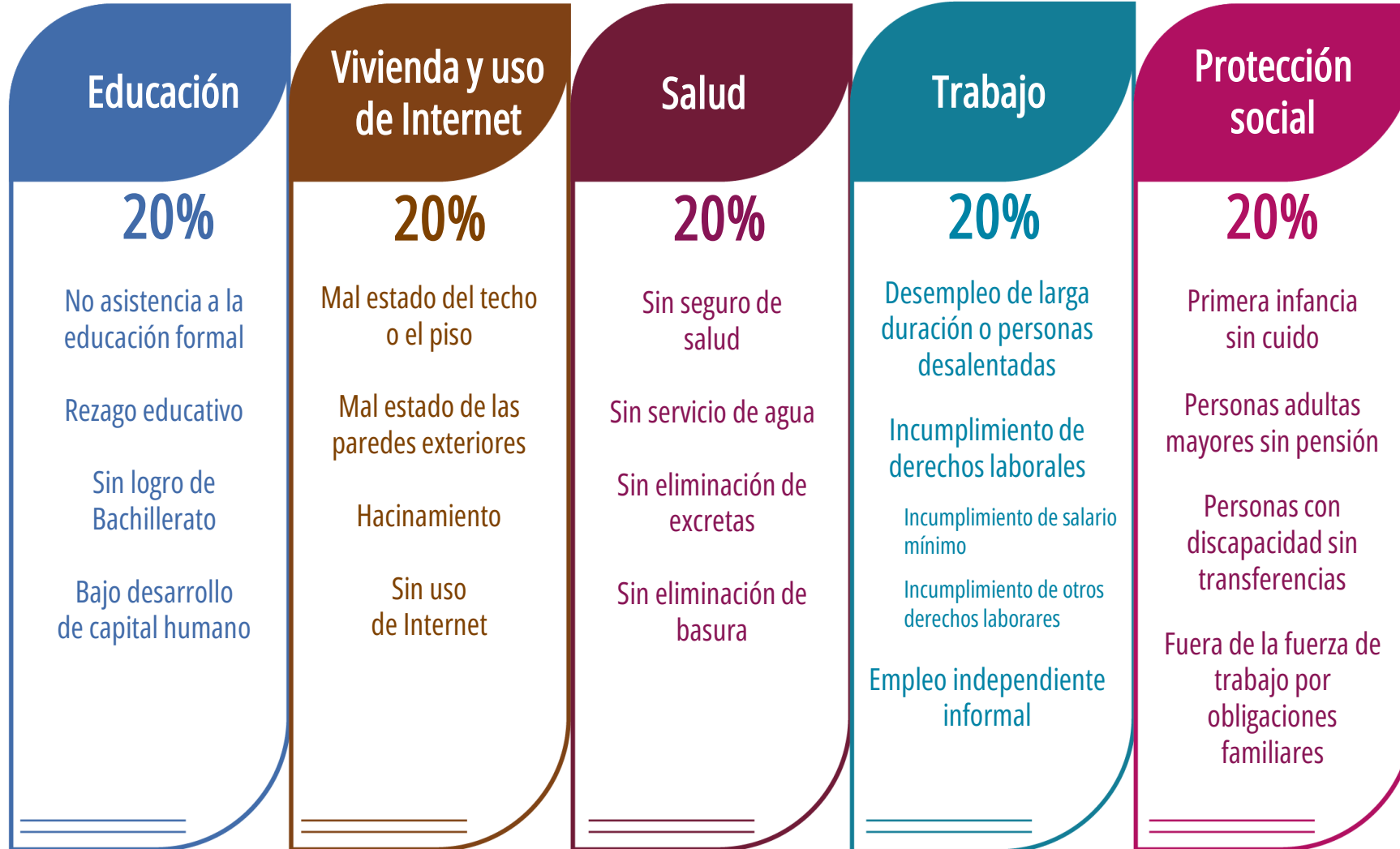


Variación estadísticamente significativa.

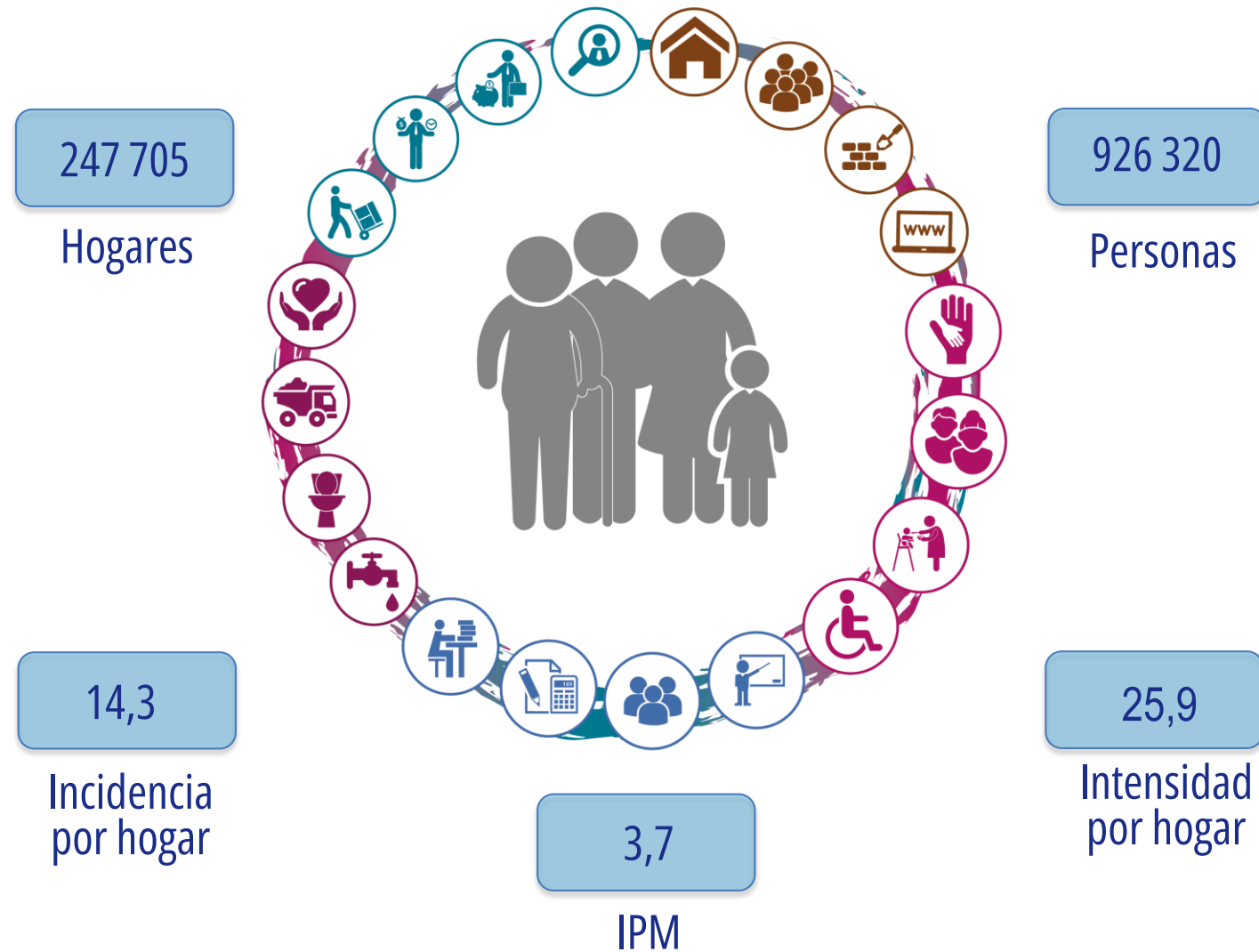
Pobreza multidimensional



Índice de pobreza multidimensional

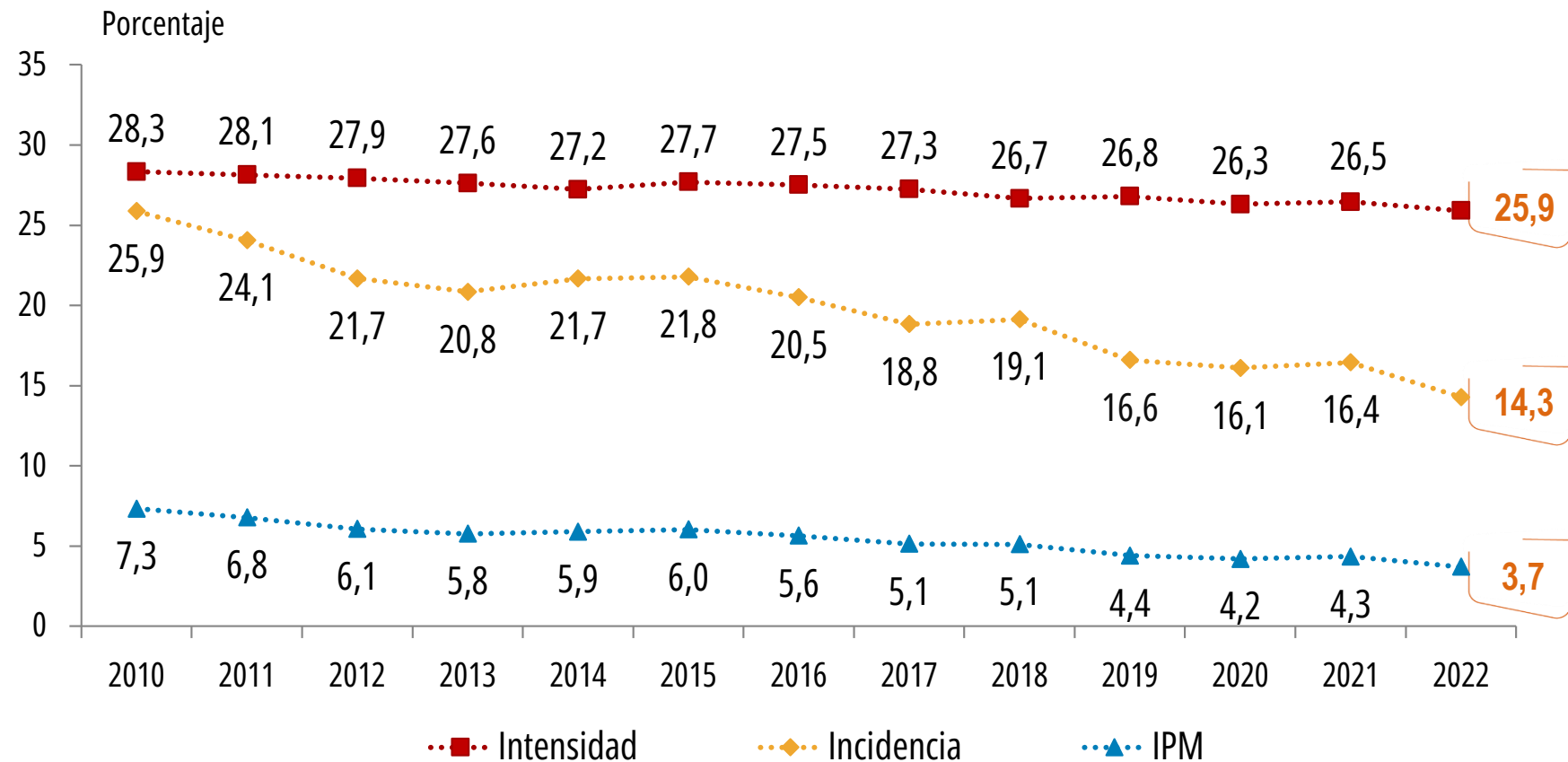


Situación de la pobreza multidimensional



Fuente: INEC-Costa Rica. Encuesta Nacional de Hogares, 2022.

Los indicadores del IPM decrecen en el 2022



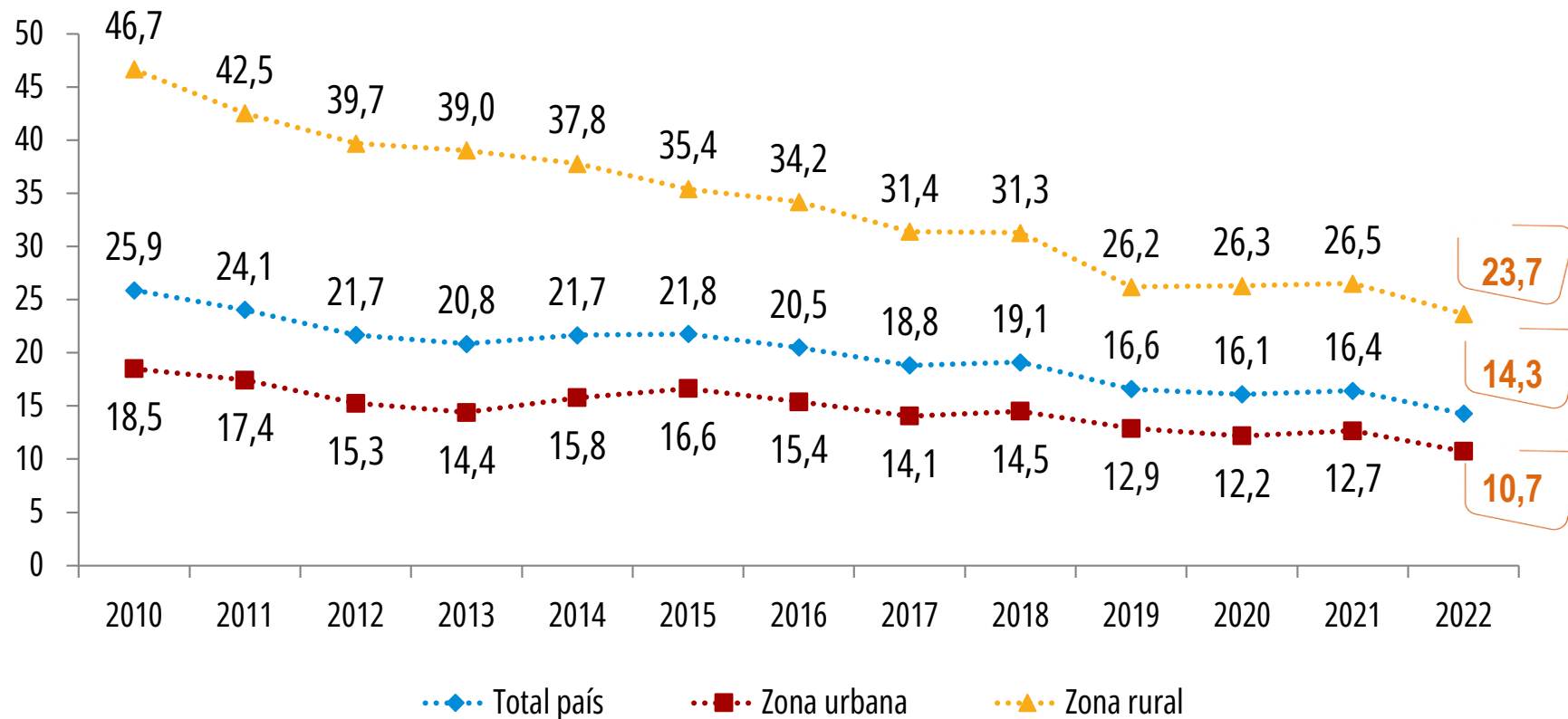
Fuente: INEC-Costa Rica. Encuesta Nacional de Hogares, 2022.



Variación estadísticamente significativa.

La incidencia en la pobreza multidimensional disminuye en ambas zonas

Porcentaje

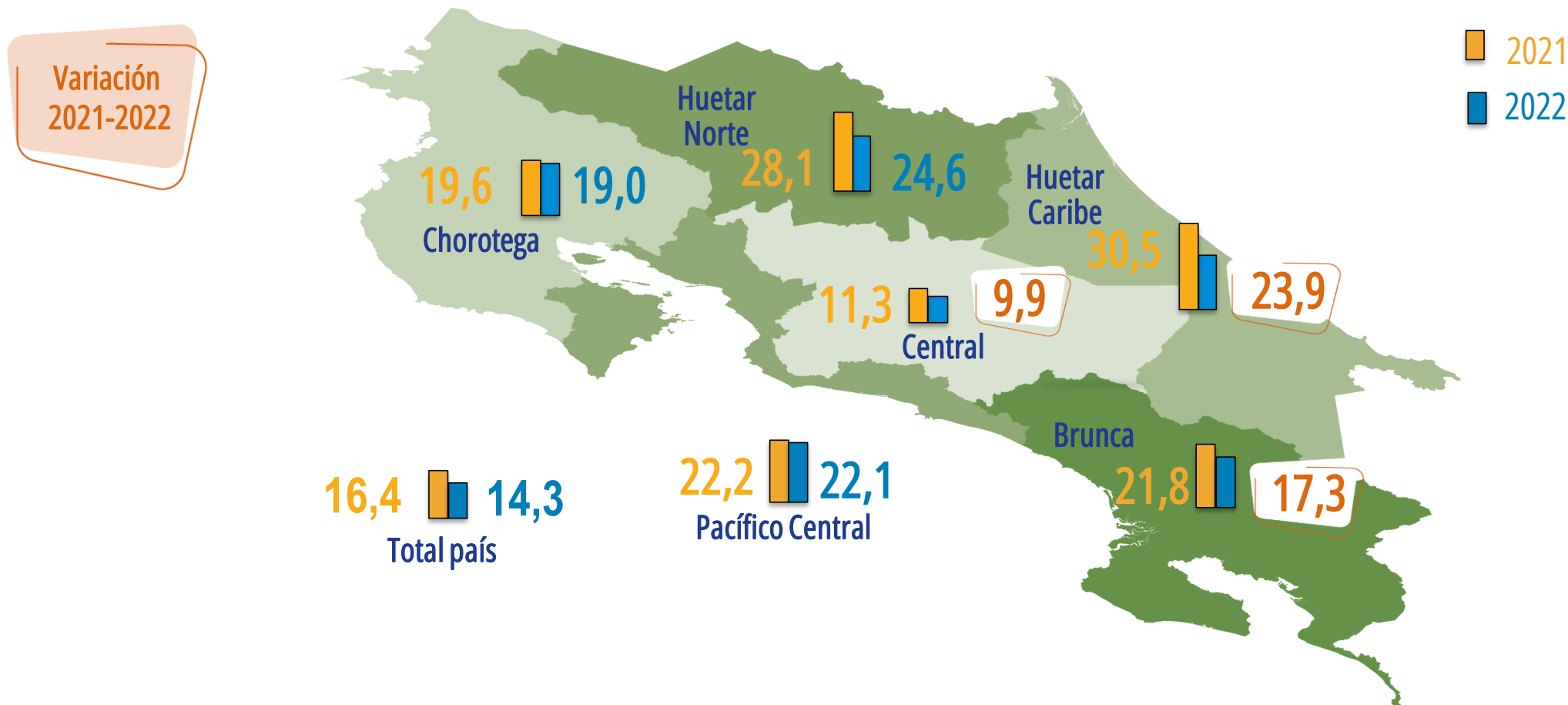


Fuente: INEC-Costa Rica. Encuesta Nacional de Hogares, 2022.



Variación estadísticamente significativa.

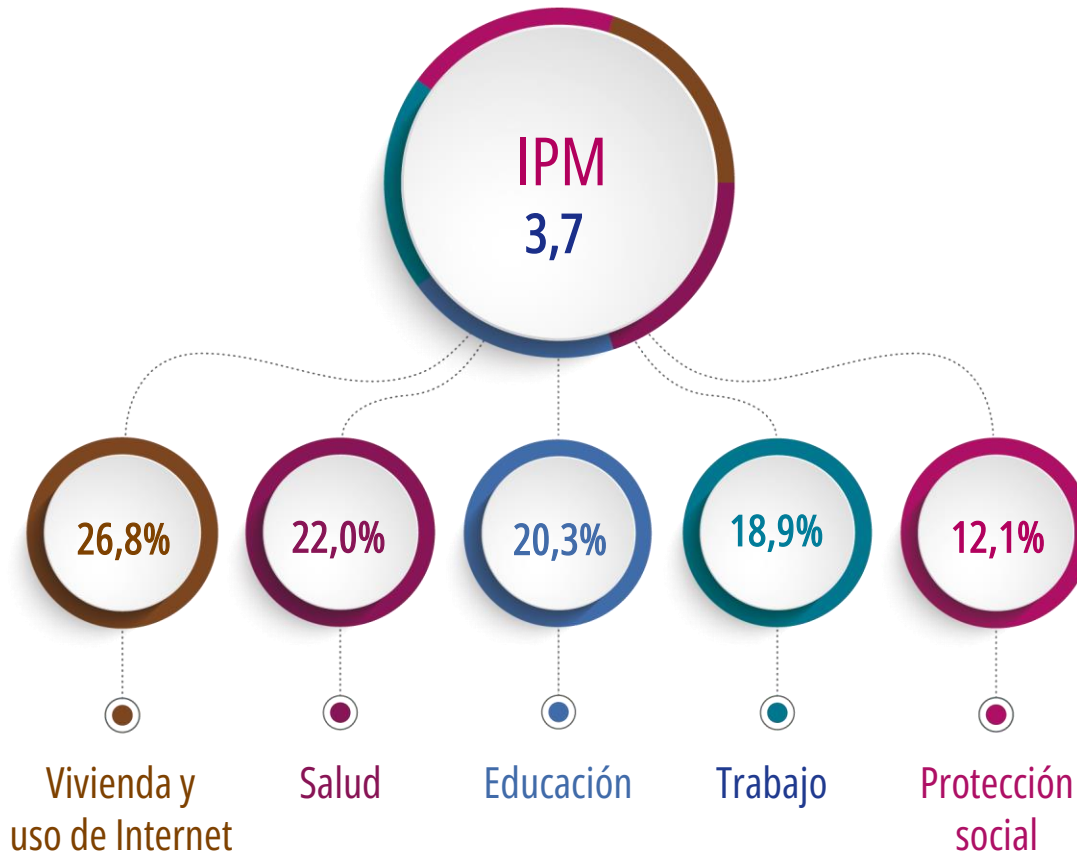
Pobreza multidimensional en las regiones Central, Huetar Caribe y Brunca decrece



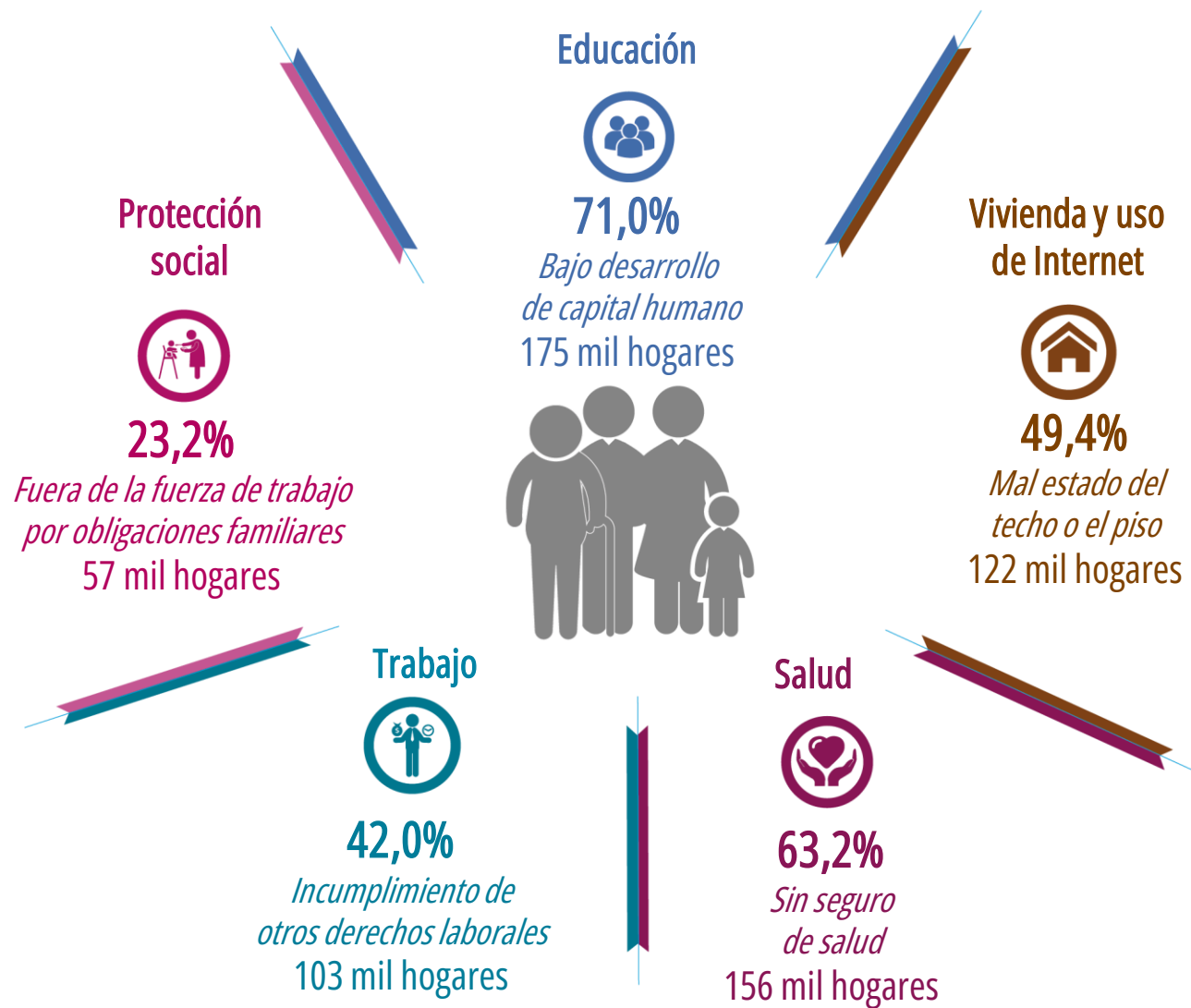
Fuente: INEC-Costa Rica. Encuesta Nacional de Hogares, 2022.

Variación estadísticamente significativa.

Vivienda y uso de Internet continúa como la dimensión que más aporta al IPM

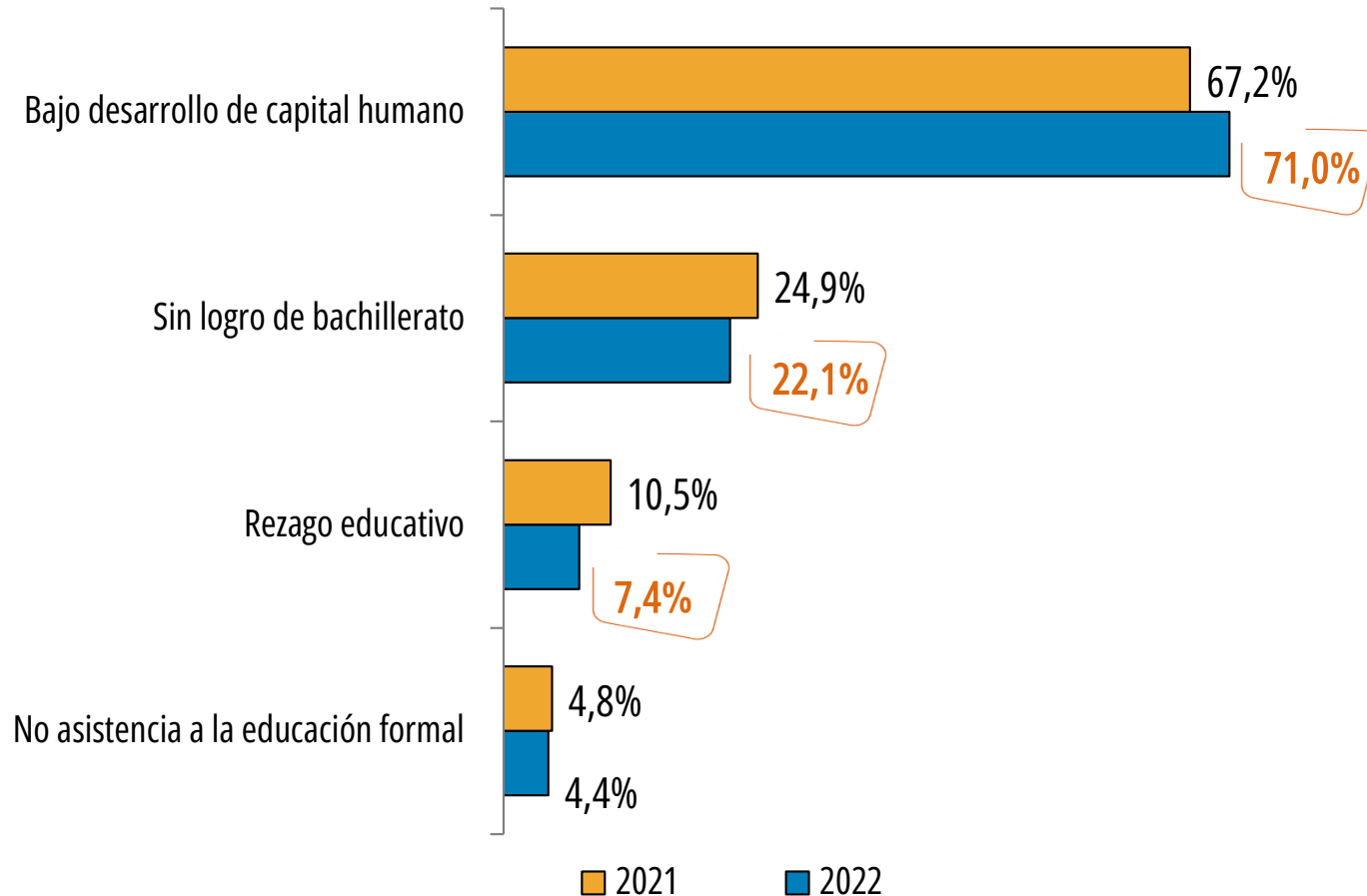


Indicadores con mayor incidencia por dimensión entre hogares pobres



Incidencia de los indicadores IPM en los hogares pobres

Educación



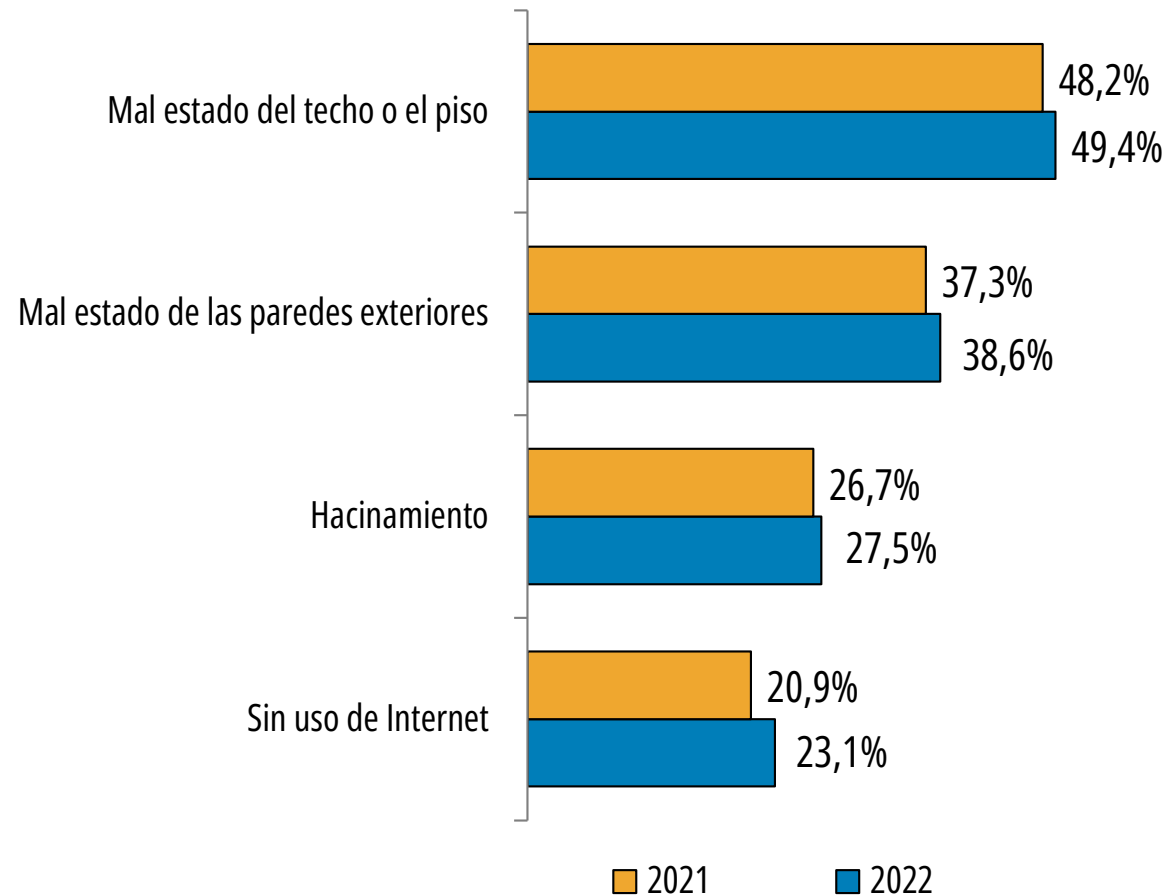
Fuente: INEC-Costa Rica. Encuesta Nacional de Hogares, 2022.



Variación estadísticamente significativa.

Incidencia de los indicadores IPM en los hogares pobres

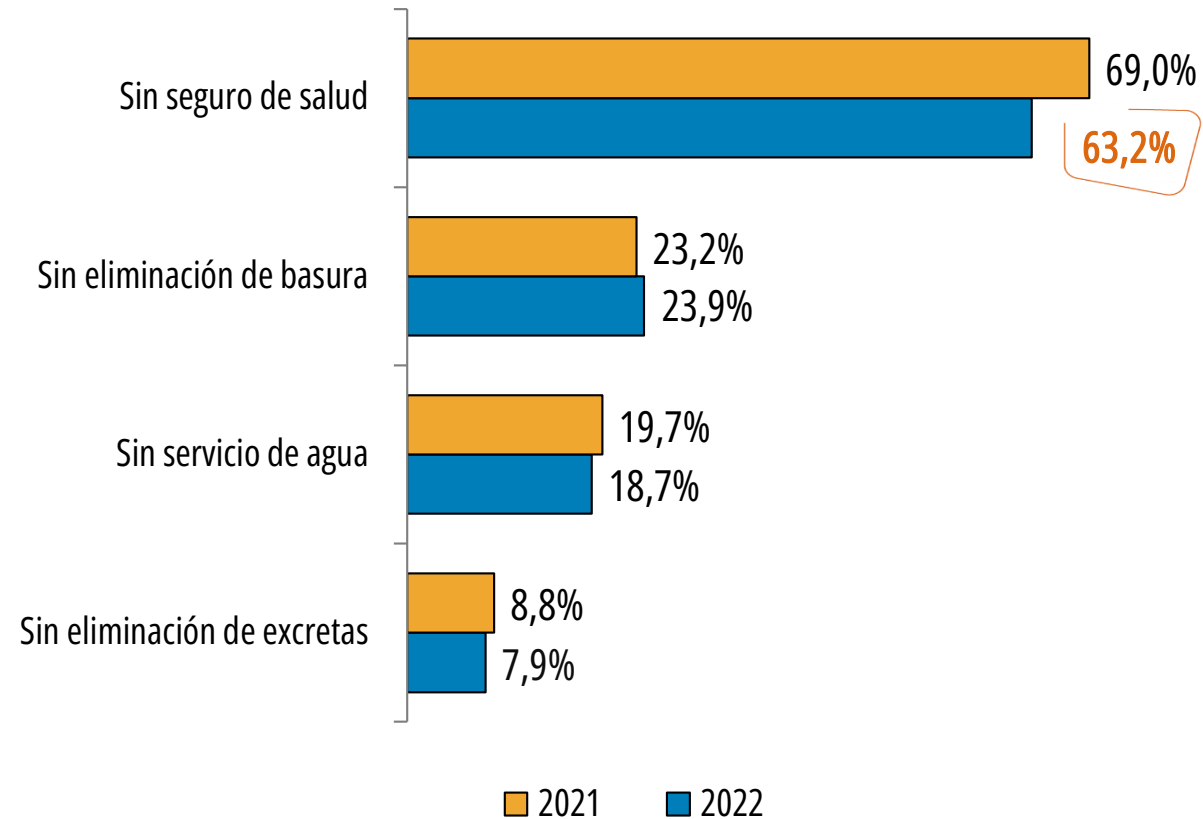
Vivienda y uso de Internet



Fuente: INEC-Costa Rica. Encuesta Nacional de Hogares, 2022.

Incidencia de los indicadores IPM en los hogares pobres

Salud



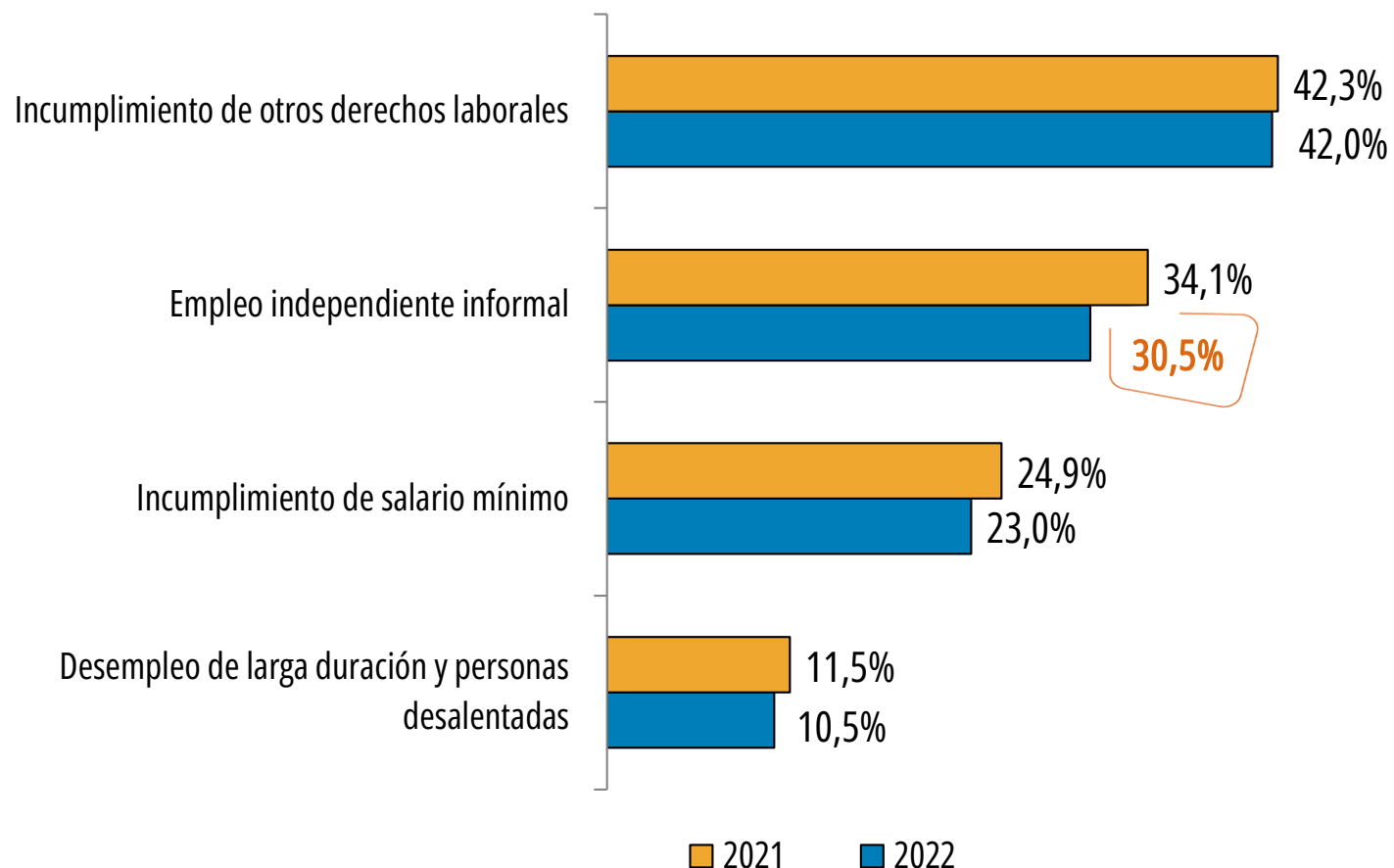
Fuente: INEC-Costa Rica. Encuesta Nacional de Hogares, 2022.



Variación estadísticamente significativa.

Incidencia de los indicadores IPM en los hogares pobres

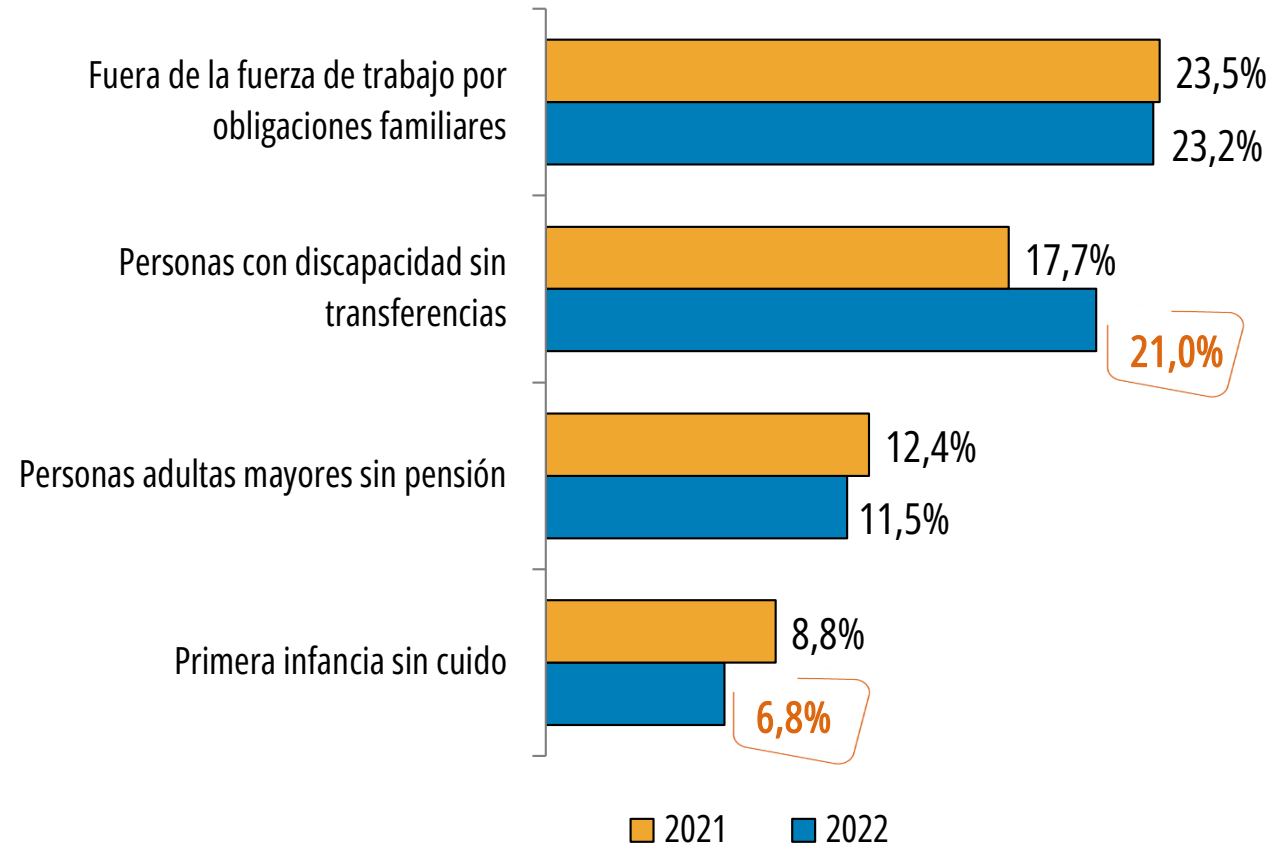
Trabajo



Fuente: INEC-Costa Rica. Encuesta Nacional de Hogares, 2022.




Variación estadísticamente significativa.



Fuente: INEC-Costa Rica. Encuesta Nacional de Hogares, 2022.

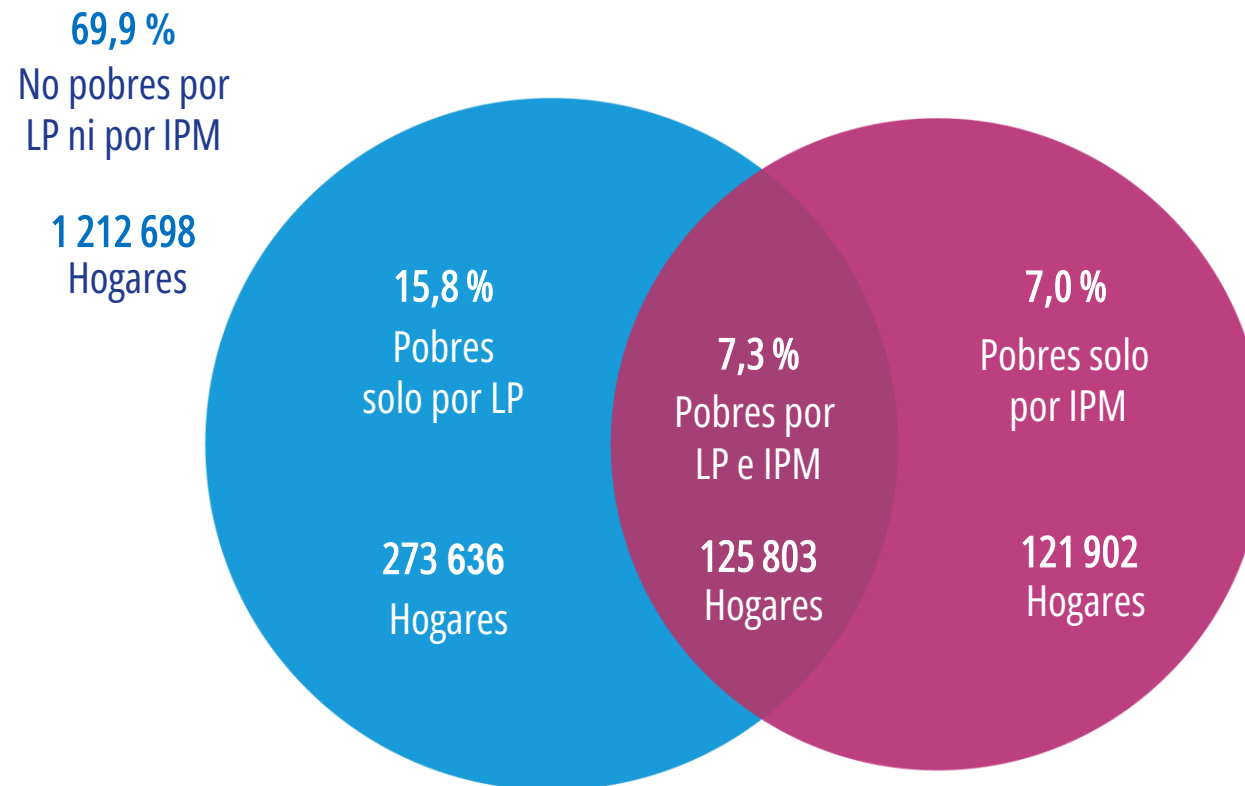


Variación estadísticamente significativa.



❖ Clasificación de los hogares según metodología de pobreza

Distribución porcentual de los hogares según condición de pobreza 2022



Distribución porcentual de los hogares según condición de pobreza 2022

Indicador	Total país	Situación de pobreza	
		No pobres (ni por LP ni por IPM)	Total de pobres por LP e IPM
Total de personas	5 207 394	3 457 270	505 953
Total de hogares	1 734 039	1 212 698	125 803
Miembros por hogar	3,00	2,85	4,02
Tasa de desempleo abierto	8,4	5,2	22,8
Ingreso per cápita del hogar	395 351	517 716	63 743
Escolaridad promedio de personas de 15 años y más	9,15	10,13	6,37
Porcentaje de población no asegurada	12,9	7,8	33,4
Porcentaje de hogares sin vivienda propia	26,0	24,2	38,9
Porcentaje de hogares que recibe algún subsidio o beca	21,8	13,4	45,0
Porcentaje de adultos mayores sin pensión	30,9	28,3	46,3

¡Muchas
Gracias!



Queremos saber ¿Cómo está?

