



¿Cómo protege el INEC la confidencialidad de los datos suministrados?

Para su seguridad, el artículo 10, de la Ley N°9694 del Sistema Estadístico Nacional, establece el Principio de Confidencialidad estadística, lo cual le garantiza la protección de sus datos, que nunca serán divulgados en forma nominal (con nombres), tampoco, los entregará a autoridades, ni a ninguna otra persona, para propósitos financieros, judiciales, administrativos o de cualquier otra índole que no sea elaboración de estadísticas oficiales.

El Artículo. 16- Indica que todas las personas físicas o jurídicas, residentes en el país o no, están obligadas a suministrar información por el medio que el INEC lo solicite, esta tiene que darse de manera gratuita y en el plazo fijado.



Se aplican medidas sanitarias

La institución mantiene la aplicación de medidas sanitarias y sigue las recomendaciones emitidas por el Ministerio de Salud con el fin de garantizar su seguridad y la del personal que le visita.

Contáctenos

- Teléfonos: 2527-1112, 2527-1000, 2253-1903

- Correo electrónico:
encuestadehogares@inec.go.cr.

- Puede verificar la identidad de la persona que le visita ingresando a nuestro sitio web en el siguiente enlace:
<http://www.inec.cr/personal-de-campo>



INEC Costa Rica @ineccr INEC Costa Rica INEC Costa Rica

www.inec.cr

INEC, de la rotonda de La Bandera 450 metros oeste, sobre calle Los Negritos, edificio Ana Lorena, Mercedes de Montes de Oca, Costa Rica.

Encuesta Nacional de Hogares 2022



**Queremos saber
¿Cómo está?**





¿Qué es el Instituto Nacional de Estadística y Censos (INEC)?

Es la institución pública que produce información estadística por medio de censos, encuestas y registros administrativos, cuyos resultados son de mucha utilidad para conocer la realidad de la población del país.

¿Qué es la ENAHO?

La Encuesta Nacional de Hogares (ENAHO) recopila, anualmente, información estadística sobre los hogares y las personas, especialmente lo referido a su situación social y económica en temas como pobreza, vivienda, acceso a la educación, seguro social, empleo, entre otros.

Se realiza en todo el territorio nacional.



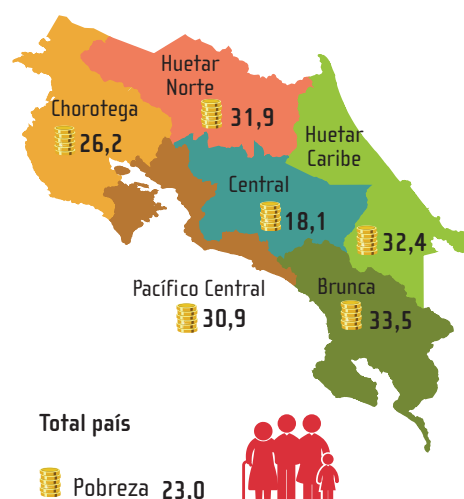
¿Por qué es importante realizar este estudio?

Conociendo cómo está usted? a través de las preguntas de este estudio sabremos la realidad y su situación social. Contar con esta información es una manera efectiva de lograr que Costa Rica avance al tomar decisiones a partir de evidencia estadística.

Por eso apelamos para que participe con su amable atención a nuestro personal, sea en forma presencial o por cualquier otro medio.

Acá le compartimos un ejemplo de la información que se extrae de este estudio.

Porcentaje de hogares en condición de pobreza por región de planificación Julio 2021



Fuente: INEC-Costa Rica. Encuesta Nacional de Hogares (Enaho) 2021.

¿Por qué se seleccionó su vivienda?

El INEC ha seleccionado 13, 440 viviendas para ser entrevistadas por la Encuesta Nacional de Hogares, utilizando métodos estadísticos y probabilísticos. Su vivienda ha sido seleccionada dentro de esta muestra y su realidad representará la de muchos más hogares que están en su misma condición y que no fueron seleccionados, de estas se obtendría la información necesaria para conocer la realidad de toda la población habitante en el país.

Gracias a su respuesta podremos conocer la condición social y económica de los hogares y las personas que los habitan.

Además, surge la importancia de verificar la consistencia de la información recolectada y por ello es necesario que nuestros entrevistadores contacten el hogar en varias ocasiones hasta terminar la investigación. El INEC garantiza que esos contactos cesarán y se iniciará un nuevo ciclo en donde se seleccionarán otros hogares.

