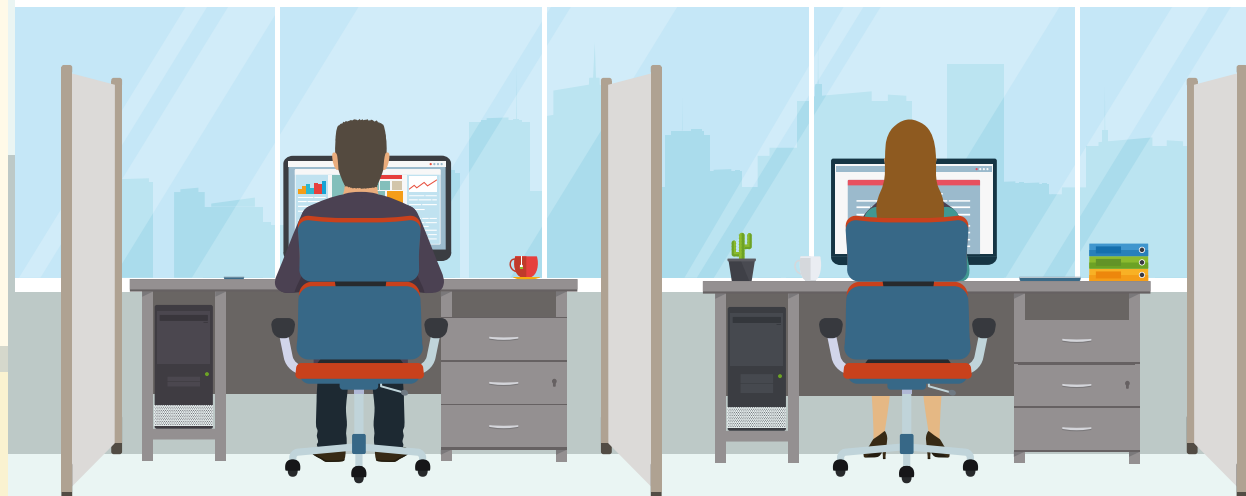
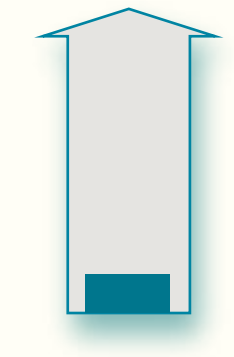


**Principales indicadores de la fuerza de trabajo...****Tasa neta de participación laboral^{1/}**Nacional: **59,6 %****71,1 %**
Hombres**48,0 %**
Mujeres**Tasa de ocupación**Nacional: **52,6 %****64,6 %**
Hombres**40,6 %**
Mujeres

1/ Corresponde al porcentaje de participación en la fuerza de trabajo con relación a la población en edad de trabajar.
 Fuente: INEC-Costa Rica. Encuesta Continua de Empleo, II Trimestre 2022.

Principales indicadores de la fuerza de trabajo...**Tasa de desempleo**Nacional: **11,7 %****9,1 %**
Hombres**15,4 %**
Mujeres**Porcentaje de ocupados con subempleo^{1/}**Nacional: **9,5 %****7,7 %**
Hombres**12,3 %**
Mujeres

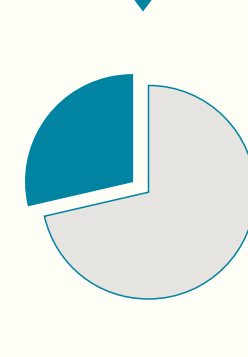
1/ Porcentaje de la población ocupada que trabaja menos de cuarenta horas por semana, quiere trabajar más y está disponible para trabajar más horas de lo que su ocupación actual le permite.
 Fuente: INEC-Costa Rica. Encuesta Continua de Empleo, II Trimestre 2022.

Radiografía de la población ocupada**Población ocupada 2 153 988****Distribución porcentual de la tasa de ocupación por grupo ocupacional****Tasa de ocupación por grupos de edad**

Ocupación calificada alta

Ocupación calificada media

Ocupación no calificada

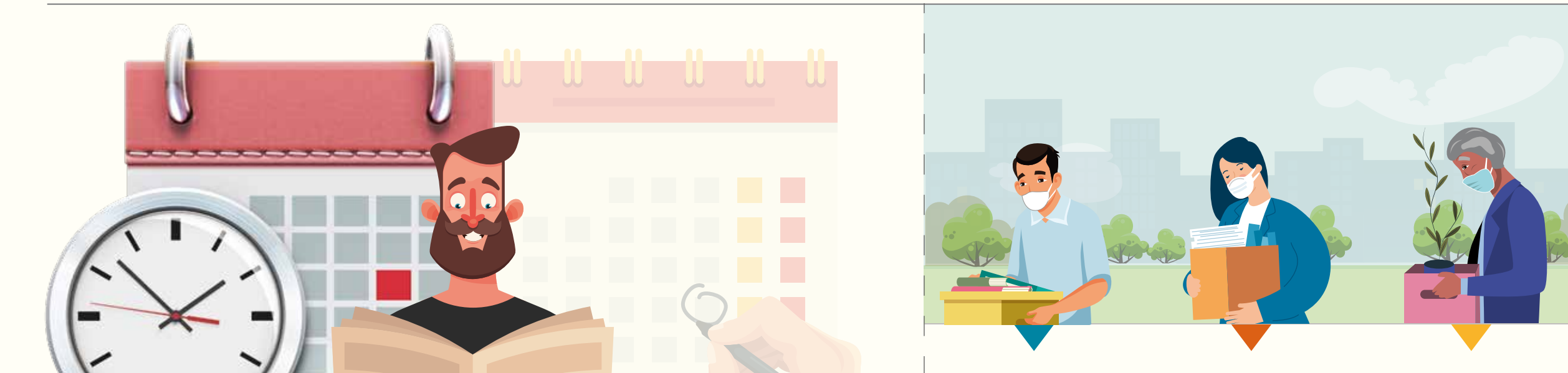


15 a 24 años

25 a 44 años

45 años y más

Fuente: INEC-Costa Rica. Encuesta Continua de Empleo, II Trimestre 2022.

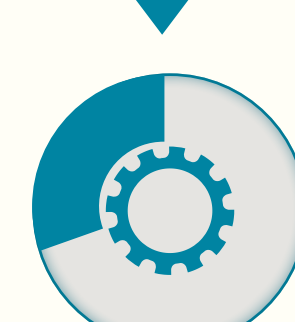
Radiografía de la población en desempleo**Población desempleada 284 800****Distribución porcentual de la tasa de desempleo por búsqueda de trabajo****Tasa de desempleo por grupos de edad**

Un mes o menos

Más de un mes a tres meses

Más de tres meses a un año

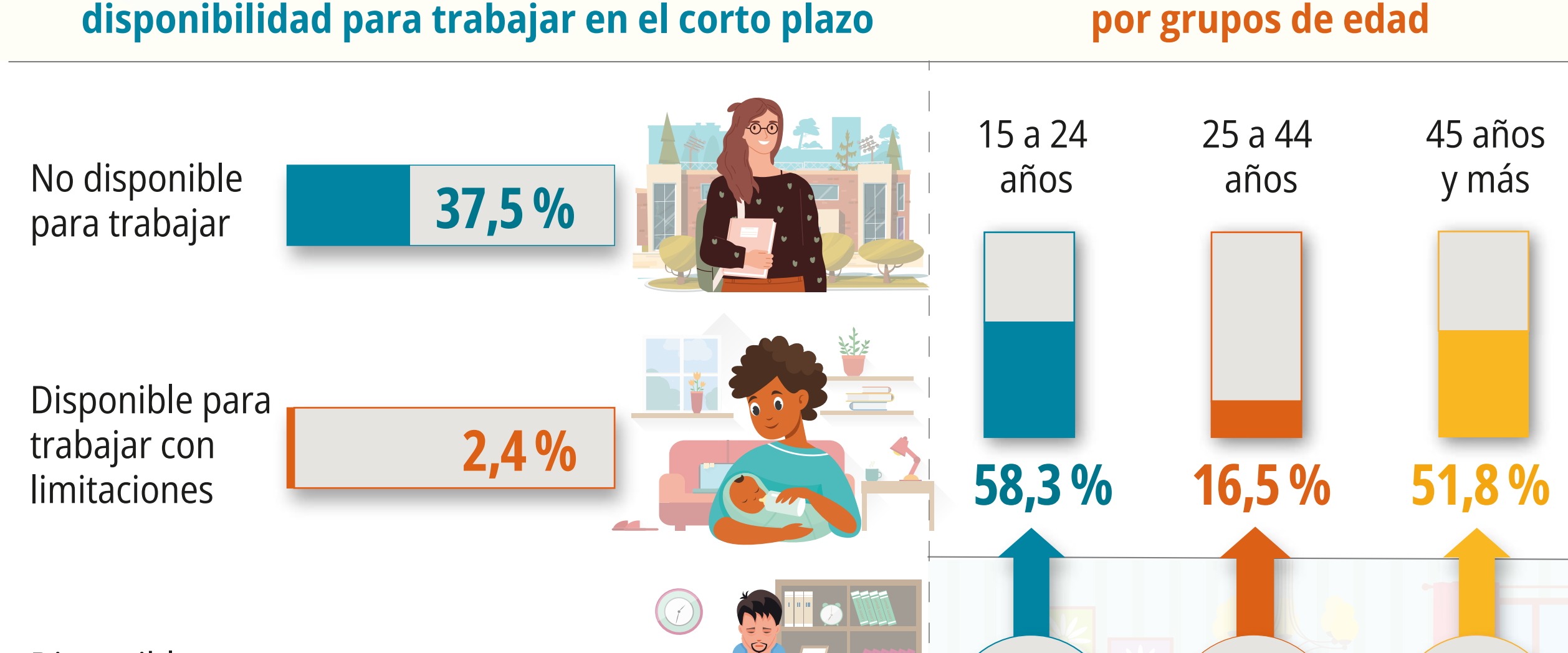
Más de un año



15 a 24 años

25 a 44 años

45 años y más

Radiografía de la población fuera de la fuerza de trabajo**Población fuera de la fuerza de trabajo 1 655 006****Estructura de la tasa de no participación según disponibilidad para trabajar en el corto plazo****Tasa de no participación por grupos de edad**

No disponible para trabajar

Disponible para trabajar con limitaciones

Disponible para trabajar desalentado

15 a 24 años

25 a 44 años

45 años y más

58,3 %**16,5 %****51,8 %**

Fuente: INEC-Costa Rica. Encuesta Continua de Empleo, II Trimestre 2022.

Nivel educativo, trabajo y desempleo

● Población ocupada

2 153 988

● Población desempleada

284 800

Primaria completa o menos

**22,6 %****29,7 %**

Secundaria completa o incompleta

27,8 %**55,5 %****42,5 %****21,9 %**

Fuente: INEC-Costa Rica. Encuesta Continua de Empleo, II Trimestre 2022.