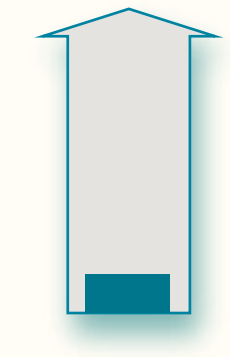


**Principales indicadores de la fuerza de trabajo...****Tasa neta de participación laboral^{1/}**Nacional: **60,5 %****72,1 %**
Hombres**48,8 %**
Mujeres**Tasa de ocupación**Nacional: **53,3 %****65,7 %**
Hombres**40,8 %**
Mujeres

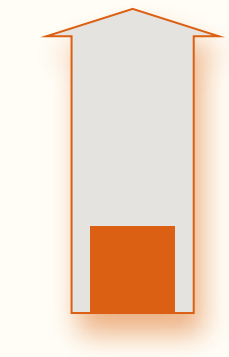
1/ Corresponde al porcentaje de participación en la fuerza de trabajo con relación a la población en edad de trabajar.
 Fuente: INEC-Costa Rica. Encuesta Continua de Empleo, III Trimestre 2022.

Principales indicadores de la fuerza de trabajo...**Tasa de desempleo**Nacional: **12,0 %****8,9 %**
Hombres**16,5 %**
Mujeres**Porcentaje de ocupados con subempleo^{1/}**Nacional: **9,7 %****7,7 %**
Hombres**12,9 %**
Mujeres

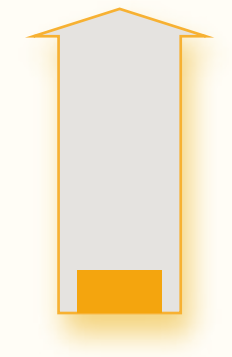
1/ Porcentaje de la población ocupada que trabaja menos de cuarenta horas por semana, quiere trabajar más y está disponible para trabajar más horas de lo que su ocupación actual le permite.
 Fuente: INEC-Costa Rica. Encuesta Continua de Empleo, III Trimestre 2022.

Radiografía de la población ocupada**Población ocupada 2 187 884****Distribución porcentual de la tasa de ocupación por grupo ocupacional****Tasa de ocupación por grupos de edad**

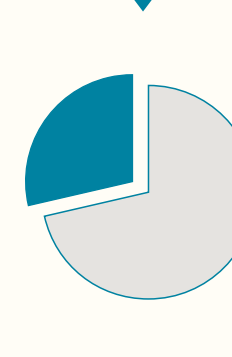
Ocupación calificada alta



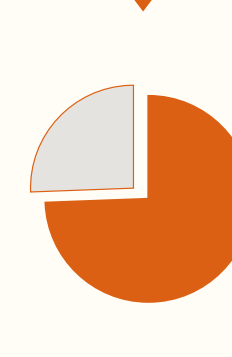
Ocupación calificada media



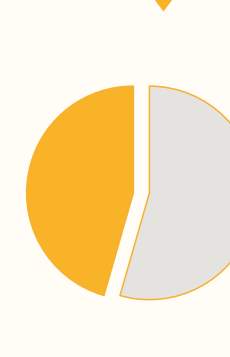
Ocupación no calificada



15 a 24 años



25 a 44 años



45 años y más

Fuente: INEC-Costa Rica. Encuesta Continua de Empleo, III Trimestre 2022.

Radiografía de la población en desempleo**Población desempleada 296 971****Distribución porcentual de la tasa de desempleo por búsqueda de trabajo****Tasa de desempleo por grupos de edad****4,4 %**

Un mes o menos

2,2 %

Más de un mes a tres meses

2,9 %

Más de tres meses a un año

2,5 %

Más de un año

30,6 %

15 a 24 años

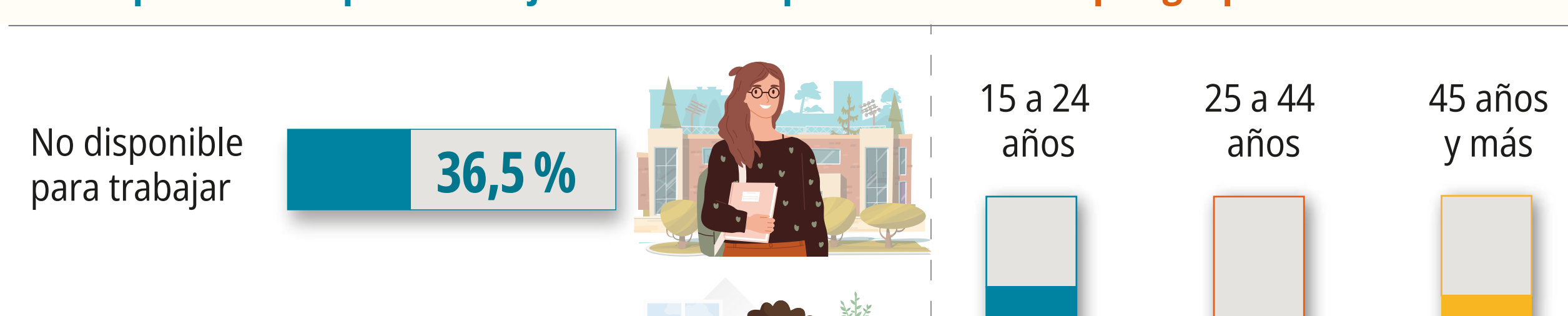
10,7 %

25 a 44 años

6,6 %

45 años y más

Fuente: INEC-Costa Rica. Encuesta Continua de Empleo, III Trimestre 2022.

Radiografía de la población fuera de la fuerza de trabajo**Población fuera de la fuerza de trabajo 1 622 762****Estructura de la tasa de no participación según disponibilidad para trabajar en el corto plazo****Tasa de no participación por grupos de edad**

No disponible para trabajar

36,5 %

Disponible para trabajar con limitaciones

2,3 %

Disponible para trabajar desalentado

0,7 %

Fuente: INEC-Costa Rica. Encuesta Continua de Empleo, III Trimestre 2022.

Nivel educativo, trabajo y desempleo

● Población ocupada 2 187 884

● Población desempleada 296 971

Primaria completa o menos

23,9 %**29,9 %**

Secundaria completa o incompleta

41,1 %**52,6 %**

Universidad

29,0 %

Universidad con o sin título

23,4 %

Fuente: INEC-Costa Rica. Encuesta Continua de Empleo, III Trimestre 2022.