

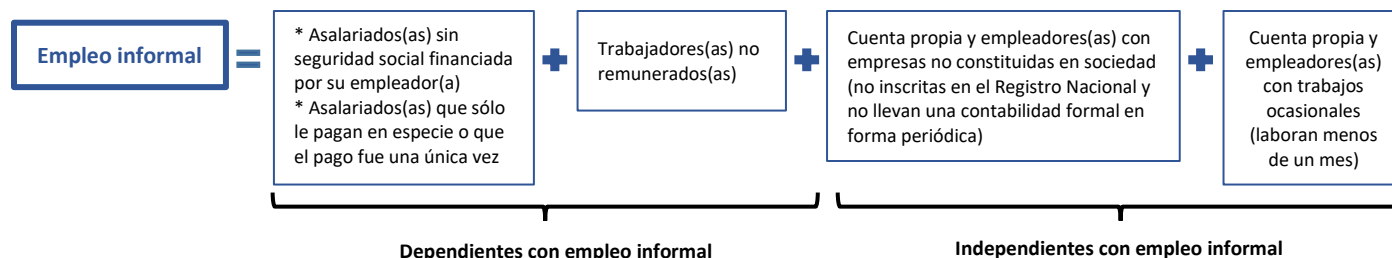
# Panorama del empleo informal en Costa Rica

## Caracterización al IV Trimestre 2022

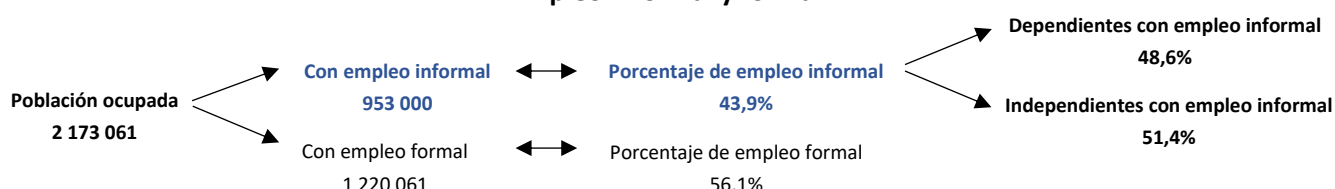
Encuesta Continua de Empleo (ECE)



### ¿Qué considera el empleo informal en la ECE?



### Empleo informal y formal

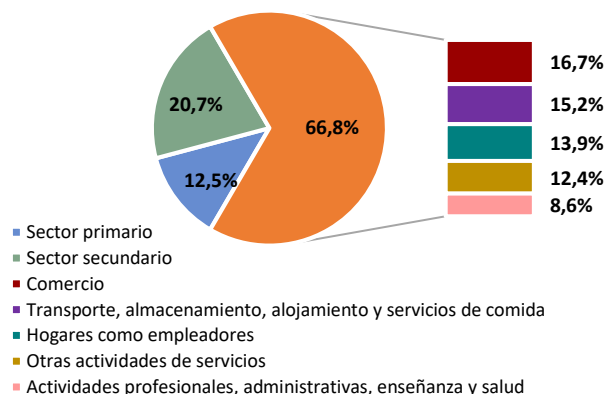


### Porcentaje de empleo informal por sexo, grupos de edad y zona de residencia\*

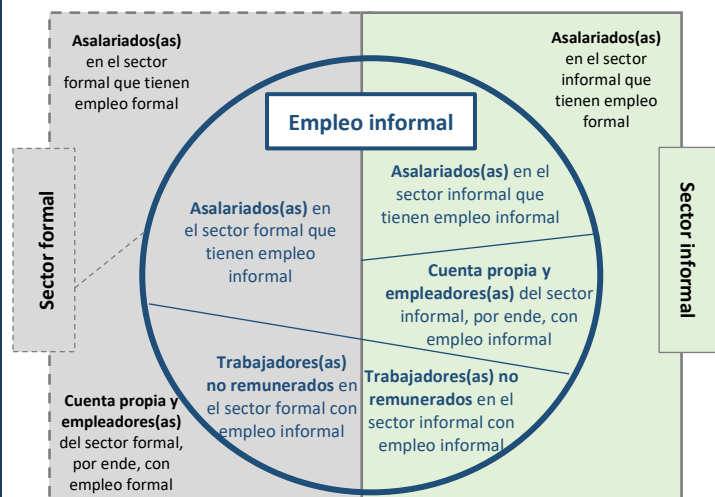


\* Porcentaje para cada grupo de población ocupada específico.

### Actividad económica de la población ocupada con empleo informal



### Dinámica del empleo informal



### Características generales de la población ocupada con empleo informal

Con subempleo	20,7%
Tienen universidad	14,9%
Tienen una ocupación calificada alta	7,9%
Ganan 2 salarios mínimos o más	8,0%
Laboran tiempo completo o más	46,6%

### Asalariados(as) con empleo informal

Tienen aguinaldo	21,1%
Tiene vacaciones pagadas	6,2%
Con sueldo o salario fijo	42,1%

### Independientes con empleo informal

Activ. es permanente	97,9%
No tienen socios	92,8%
Sin seguridad social	27,9%