

Conozca ¿cómo está el trabajo en Costa Rica?

8 de noviembre de 2024

Principales indicadores

Nacional Hombres Mujeres

Tasa neta de participación laboral

57,3%

68,3% 46,3%

Tasa de ocupación

53,5%

64,3% 42,8%

Tasa de desempleo

6,6%

5,9% 7,5%

Fuente: INEC-Costa Rica. Encuesta Continua de Empleo, 2024.

Población desempleada



Costa Rica

159 045



Hombres

85 566



Mujeres

73 479

45 años y más

24,6%

Porcentaje de la población desempleada por grupo de edad

25 a 44 años

38,7%

15 a 24 años

36,6%

Fuente: INEC-Costa Rica. Encuesta Continua de Empleo, 2024.

Un vistazo a la población subempleada^{1/}

Población ocupada subempleada

88 359

Actividades con mayor porcentaje de subempleo



Hombres

49 305



Mujeres

39 054

Subempleo

3,9%

11,6%

Hogares como empleadores

7,0%

Hoteles y restaurantes

6,7%

Comunicación y otros servicios

1/ Población ocupada en jornada parcial que desea trabajar más horas de lo que su empleo le permite.

Fuente: INEC-Costa Rica. Encuesta Continua de Empleo, 2024.

Así está el trabajo informal

Población con empleo informal

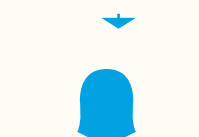
915 304

Actividades con mayor informalidad



Hombres

551 649



Mujeres

363 655

Porcentaje de empleo informal

40,6%

Hogares como empleadores

78,3%

Transporte y almacenamiento

67,6%

Construcción

66,8%

Fuente: INEC-Costa Rica. Encuesta Continua de Empleo, 2024.

Ocupación en los sectores económicos



Nacional

2 255 397



Hombres

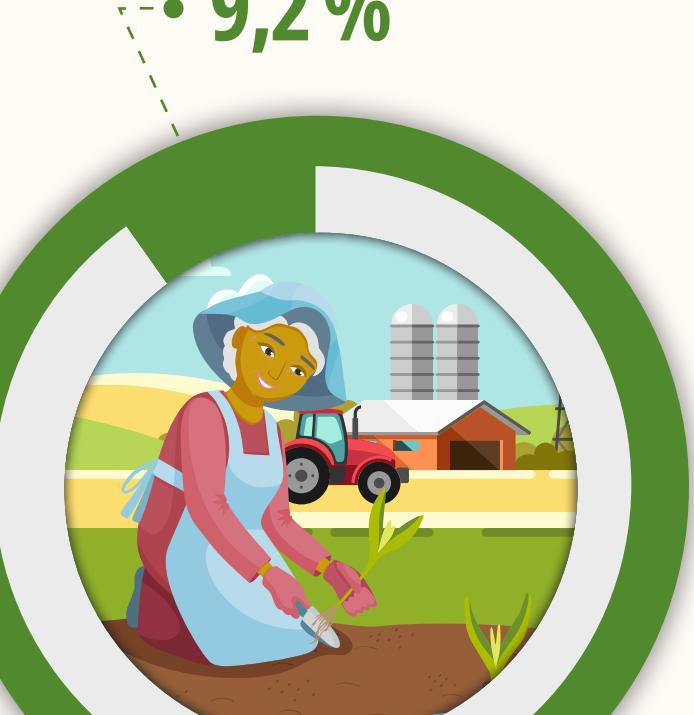
1 355 502



Mujeres

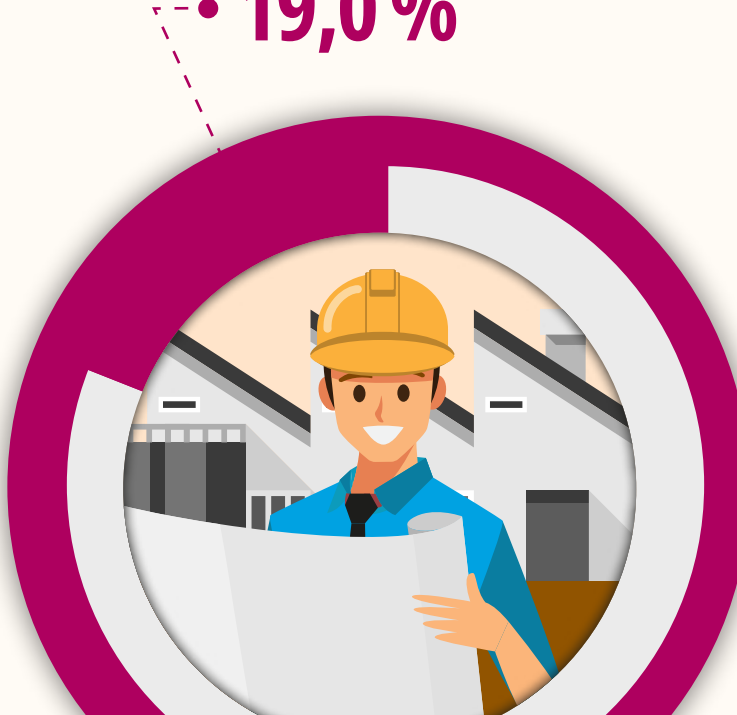
899 895

9,2%



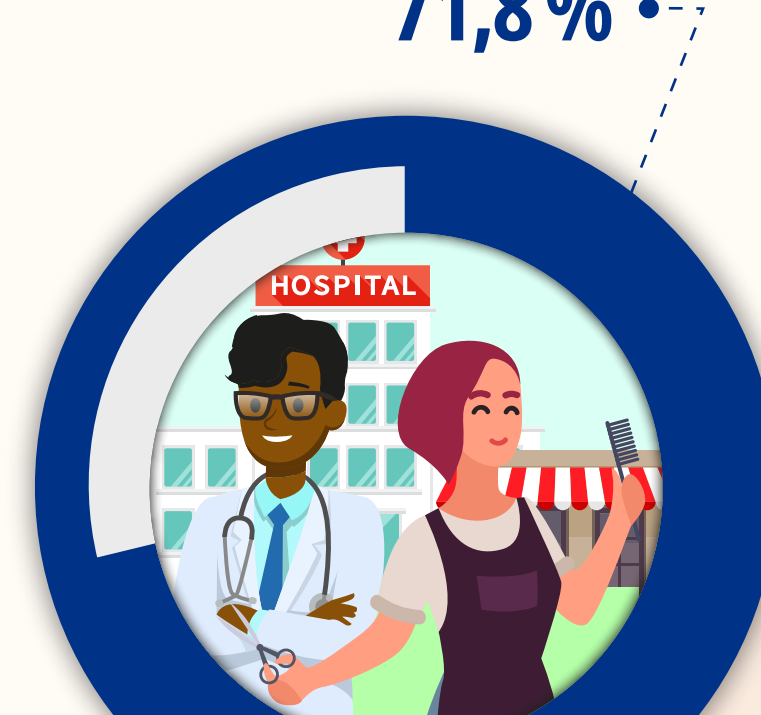
Sector primario

19,0%



Sector secundario

71,8%



Sector comercio y servicios

Fuente: INEC-Costa Rica. Encuesta Continua de Empleo, 2024.

El trabajo en las regiones de planificación

Tasa de ocupación



Tasa de desempleo

56,2%



Central

5,5%

50,9%



Chorotega

9,5%

49,5%



Pacífico Central

10,0%

44,1%



Brunca

9,0%

51,6%



Huetar Caribe

8,8%

48,6%



Huetar Norte

6,4%

Fuente: INEC-Costa Rica. Encuesta Continua de Empleo, 2024.