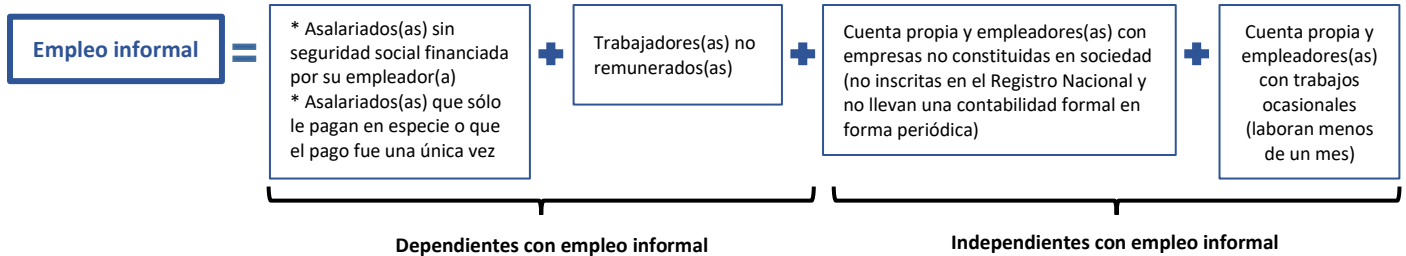


Panorama del empleo informal en Costa Rica

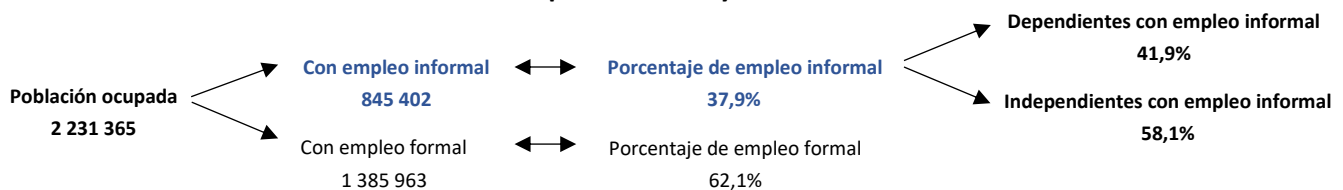
Caracterización al IV Trimestre 2024

Encuesta Continua de Empleo (ECE)

¿Qué considera el empleo informal en la ECE?



Empleo informal y formal

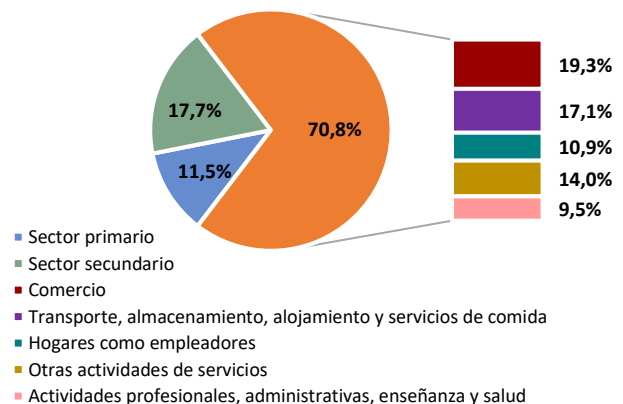


Porcentaje de empleo informal por sexo, grupos de edad y zona de residencia*

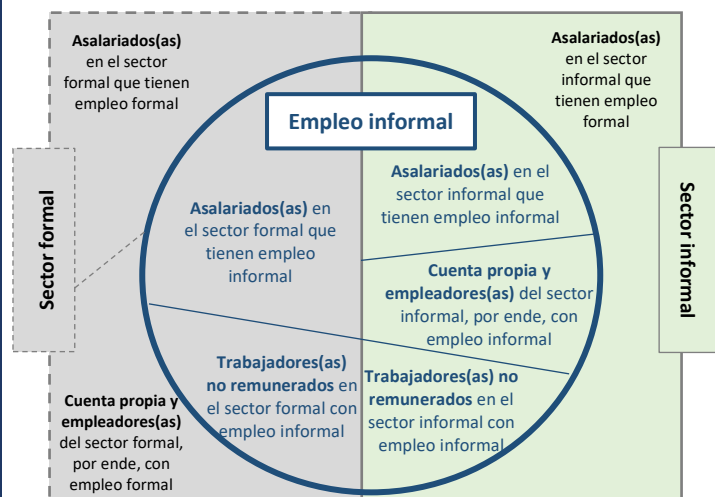
| Sexo | Grupos de edad | Zona |
|-------|----------------------|-------|
| 38,4% | 15-24 años: 33,1% | 34,6% |
| 37,1% | 25 años y más: 38,4% | 47,6% |

* Porcentaje para cada grupo de población ocupada específico.

Actividad económica de la población ocupada con empleo informal



Dinámica del empleo informal



Características generales de la población ocupada con empleo informal

| | |
|--------------------------------------|-------|
| Con subempleo | 7,1% |
| Tienen universidad | 14,9% |
| Tienen una ocupación calificada alta | 9,0% |
| Ganan 2 salarios mínimos o más | 11,1% |
| Laboran tiempo completo o más | 50,6% |

Asalariados(as) con empleo informal

| | |
|---------------------------|-------|
| Tienen aguinaldo | 24,3% |
| Tiene vacaciones pagadas | 8,8% |
| Con sueldo o salario fijo | 51,4% |

Independientes con empleo informal

| | |
|----------------------|-------|
| Activ. es permanente | 98,8% |
| No tienen socios | 94,5% |
| Sin seguridad social | 24,7% |