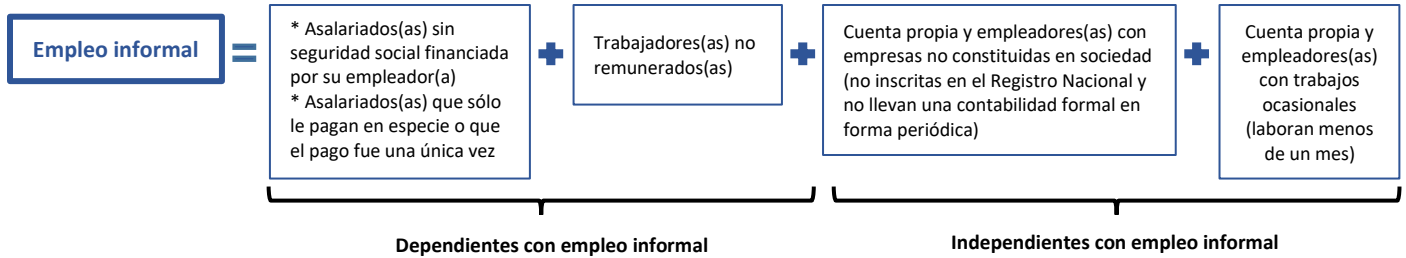


# Panorama del empleo informal en Costa Rica

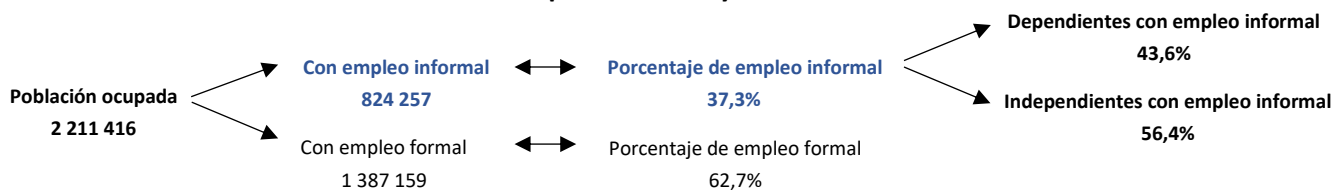
## Caracterización al I Trimestre 2025

Encuesta Continua de Empleo (ECE)

### ¿Qué considera el empleo informal en la ECE?



### Empleo informal y formal

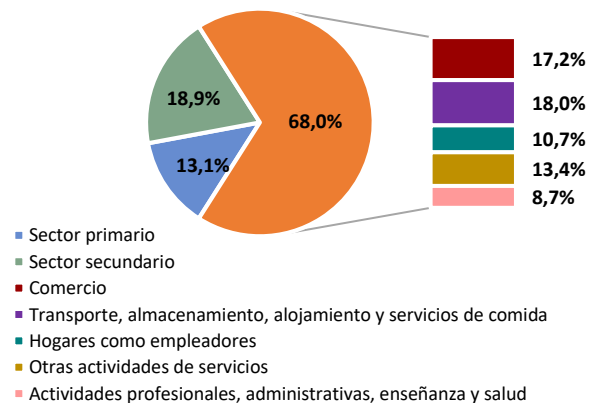


### Porcentaje de empleo informal por sexo, grupos de edad y zona de residencia\*

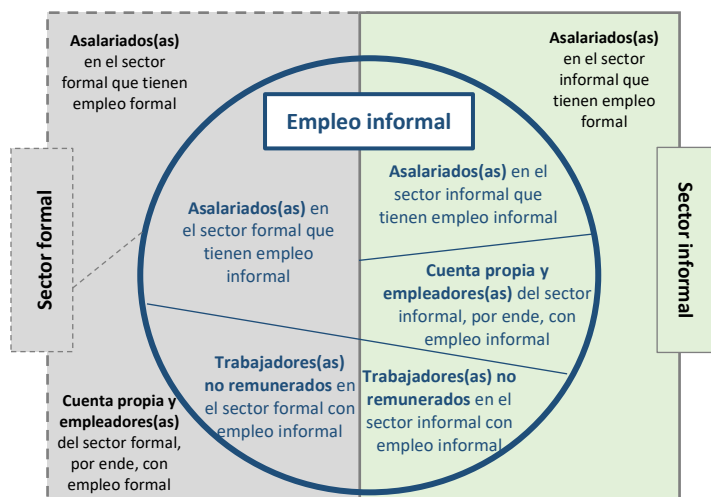
Sexo	Grupos de edad	Zona
38,7%	15-24 años: 32,2%	33,5%
35,1%	25 años y más: 37,8%	48,1%

\* Porcentaje para cada grupo de población ocupada específico.

### Actividad económica de la población ocupada con empleo informal



### Dinámica del empleo informal



### Características generales de la población ocupada con empleo informal

Con subempleo	7,5%
Tienen universidad	13,9%
Tienen una ocupación calificada alta	8,8%
Ganan 2 salarios mínimos o más	10,7%
Laboran tiempo completo o más	53,7%

### Asalariados(as) con empleo informal

Tienen aguinaldo	31,3%
Tiene vacaciones pagadas	10,7%
Con sueldo o salario fijo	50,1%

### Independientes con empleo informal

Activ. es permanente	97,1%
No tienen socios	93,2%
Sin seguridad social	25,2%